

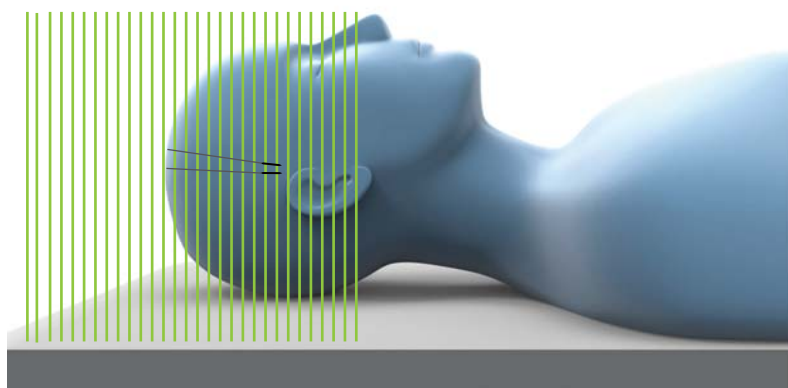
ΕΝΤΟΠΙΣΜΟΣ ΗΛΕΚΤΡΟΔΙΩΝ ΕΝ ΤΩ ΒΑΘΕΙ ΕΓΚΕΦΑΛΙΚΗΣ ΔΙΕΓΕΡΣΗΣ (DBS) ΠΡΩΤΟΚΟΛΛΟ ΣΑΡΩΣΗΣ CT

Brainlab Elements Lead Localization



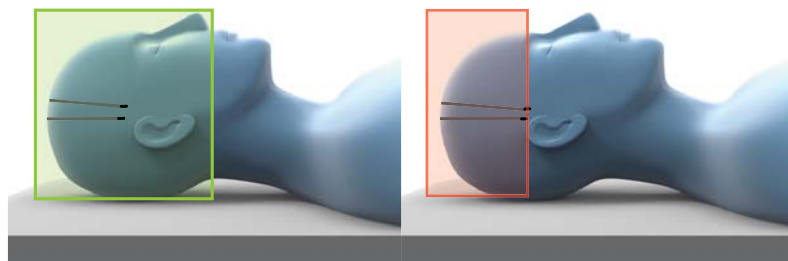
ΕΙΔΙΚΕΣ ΟΔΗΓΙΕΣ

Για τον εντοπισμό των ηλεκτροδίων DBS και την εκτίμηση του προσανατολισμού των κατευθυντικών ηλεκτροδίων, η Brainlab συνιστά την πραγματοποίηση σαρώσεων CT εφόσον έχουν επιλυθεί όλες οι μετατοπίσεις του εγκεφάλου.



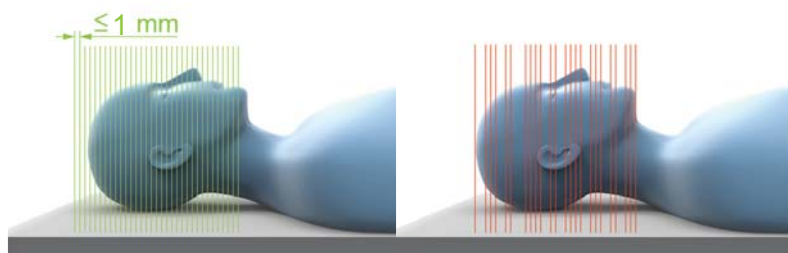
ΟΔΗΓΙΕΣ ΣΑΡΩΣΗΣ

- Διατηρήστε τις τομές κατά το δυνατόν ορθογώνια προς τα ηλεκτρόδια.
- Μην αλλάζετε το ύψος της τράπεζας κατά τη διάρκεια της σάρωσης.



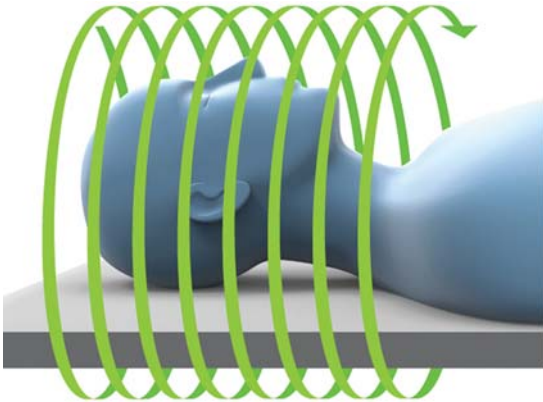
ΟΠΤΙΚΟ ΠΕΔΙΟ

- Η σάρωση θα πρέπει να περιλαμβάνει ολόκληρο(-α) το(τα) ηλεκτρόδιο(-α) στο κρανίο του ασθενούς.
- Διατηρήστε το οπτικό πεδίο όσο το δυνατόν μικρότερο.
- Μην κόβετε το(τα) άκρο(-α) του(των) ηλεκτροδίου(-ων).



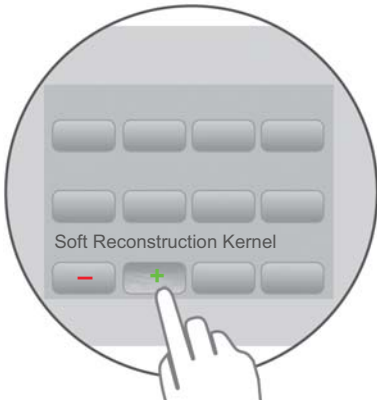
ΔΙΑΔΟΧΙΚΕΣ ΣΑΡΩΣΕΙΣ

- Συνιστώμενο πάχος τομής: ≤ 1 mm.
- Μην εκτελείτε σαρώσεις με κενό.



ΣΠΕΙΡΟΕΙΔΕΙΣ/ΕΛΙΚΟΕΙΔΕΙΣ ΣΑΡΩΣΕΙΣ

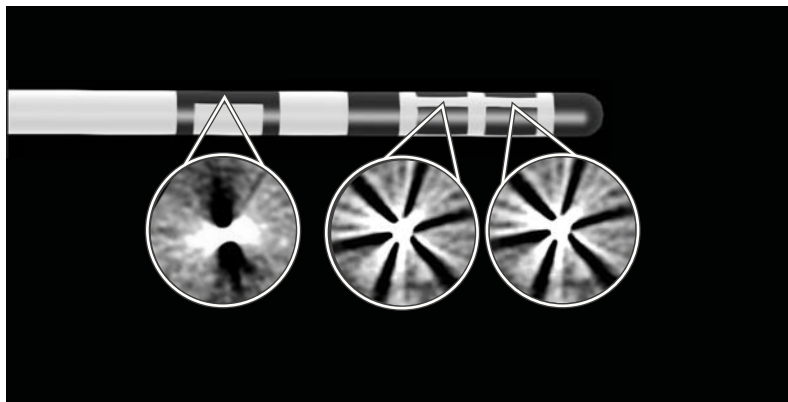
- Πάχος τομής: ≤ 1 mm.
- Απόσταση τομών: Δεν πρέπει να υπερβαίνει το πάχος τομής.
- Βήμα: $\leq 1,5$.



ΦΙΛΤΡΟ ΑΝΑΣΥΝΘΕΣΗΣ (KERNEL)

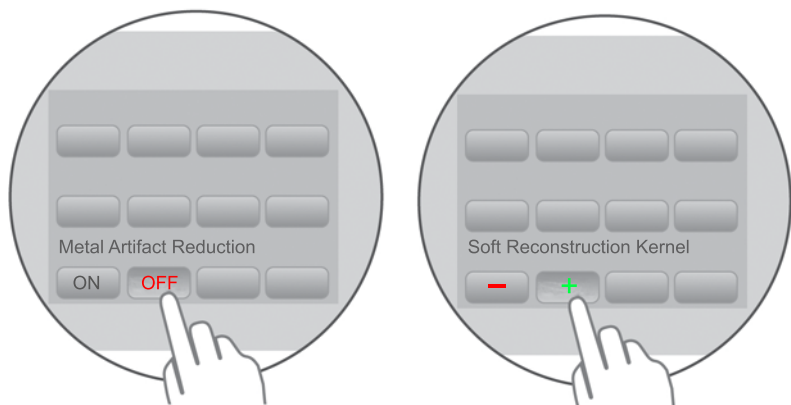
Επιλέξτε φίλτρο ανασύνθεσης (kernel) χαμηλής αντίθεσης (soft).

ΕΚΤΙΜΗΣΗ ΠΡΟΣΑΝΑΤΟΛΙΣΜΟΥ ΤΩΝ ΚΑΤΕΥΘΥΝΤΙΚΩΝ ΗΛΕΚΤΡΟΔΙΩΝ DBS ΤΗΣ BOSTON SCIENTIFIC



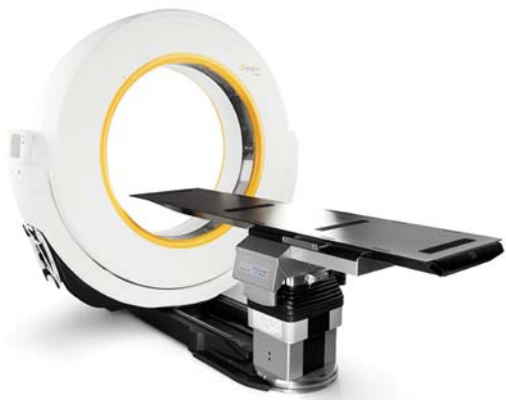
ΤΕΧΝΙΚΑ ΣΦΑΛΜΑΤΑ

Βεβαιωθείτε ότι τα τεχνικά σφάλματα ραβδώσεων σχηματίζονται με το σύστημά σας, όπως φαίνεται στην εικόνα.



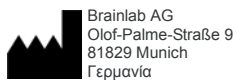
ΠΑΡΑΜΕΤΡΟΙ ΑΝΑΣΥΝΘΕΣΗΣ

- Απενεργοποιήστε τυχόν αλγόριθμους μείωσης των τεχνικών σφαλμάτων λόγω παρουσίας μετάλλων.
- Επιλέξτε φίλτρο ανασύνθεσης (kernel) χαμηλής αντίθεσης (soft).
- Επιτρέπεται η πολυεπίπεδη ανασύνθεση, ωστόσο χρησιμοποιείτε μη ανασυσταθείσες τομές.



ΕΙΔΙΚΕΣ ΟΔΗΓΙΕΣ - AIRO

Η Brainlab συνιστά το πρωτόκολλο Axial Head με φίλτρο ανασύνθεσης (kernel) χαμηλής αντίθεσης (soft).



Brainlab AG
Olof-Palme-Straße 9
81829 Munich
Γερμανία

Ευρώπη, Αφρική, Ασία,
Αυστραλία: +49 89 991568 1044
Ηνωμένες Πολιτείες, Καναδάς, Κεντρική και Νότια
Αμερική: +1 800 597 5911
Ιαπωνία: +81 3 3769 6900
Γαλλία: +33 800 676 030
Email: support@brainlab.com

ΠΝΕΥΜΑΤΙΚΑ ΔΙΚΑΙΩΜΑΤΑ:

Ο παρών οδηγός περιέχει ιδιοκτησιακές πληροφορίες που προστατεύονται από τη νομοθεσία περί πνευματικών δικαιωμάτων. Απαγορεύεται η αναπαραγωγή ή η μετάφραση οποιουδήποτε μέρους του παρόντος οδηγού χωρίς τη ρητή έγγραφη άδεια της Brainlab.
Αναθεώρηση εγγράφου: 1.0
Αριθμός τεμαχίου: 60918-09EL

ΕΥΘΥΝΗ:

Ο παρών οδηγός μπορεί να αλλάξει χωρίς προειδοποίηση και δεν αποτελεί δέσμευση εκ μέρους της Brainlab.
Για περισσότερες πληροφορίες, ανατρέξτε στην ενότητα «Περιορισμοί ευθύνης», στους Τυπικούς Όρους και Προϋποθέσεις Πωλήσεων της Brainlab.

CE 0123

