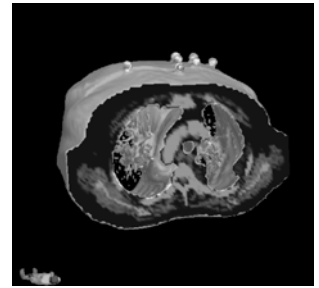


# Protocolo de adquisición de imágenes (SRS/SRT) Extracraneal



## Cómo adquirir TC extracraneales para el programa BrainLAB BrainSCAN / ExacTrac\*:

<p><b>FoV (Campo de visión) Rango de adquisición</b></p>	<ul style="list-style-type: none"> <li>• Para el tomograma CT de referencia: asegúrese de incluir todos los marcadores corporales y el contorno exterior</li> <li>• Recomendación: Limite el campo de exploración (movimiento total de la mesa) a la longitud necesaria. La longitud máxima del escáner para ExacTrac 1.x y/o BrainSCAN 5.0 es de 512 x el tamaño del píxel La longitud máxima del escáner para ExacTrac 2.x en combinación con BrainSCAN 5.1 es de 1024 mm</li> </ul>
<p><b>Grosor de corte</b></p>	<ul style="list-style-type: none"> <li>• <b>TC secuenciales.</b> El grosor de corte resultante viene determinado por el incremento de la mesa (distancia entre cortes)</li> <li>• <b>Escáner espiral/helicoidal:</b> Se permite la reconstrucción de imágenes.</li> <li>• Durante la exploración se puede modificar la distancia entre cortes. Se recomienda un máximo de 3 mm para las regiones críticas</li> </ul>
<p><b>Características de la exploración</b></p>	<p><b>TC</b></p> <ul style="list-style-type: none"> <li>• Solo axial</li> <li>• Se permite la utilización de medios de contraste</li> <li>• Escala de grises del tejido blando (con un kernel de 40 aproximadamente).</li> </ul> <p><b>RM</b></p> <ul style="list-style-type: none"> <li>• Axial, sagital, coronal (No se pueden realizar reconstrucciones a partir de cortes sagitales ni coronales)</li> <li>• T1, T2, angiografía permitidas</li> </ul>
<p><b>Inclinación/angulación del gantry</b></p>	<p>Para la <b>TC de referencia (con marcadores corporales):</b> <b>No se permite angulación, la posición obligatoria es 0°</b></p> <p>Para los <b>demás tipos de exploraciones (TC o RM, fusionar al conjunto de referencia):</b> <b>es posible cualquier angulación</b></p>
<p><b>Posición de orientación del paciente</b></p>	<ul style="list-style-type: none"> <li>• <b>Orientación “primero cabeza” o “primero pies”</b></li> <li>• La posición <b>obligatoria</b> es <b>supino</b> si los datos van a exportarse desde iPlan RT Image a BrainSCAN.</li> <li>• La posición <b>obligatoria</b> es <b>supino</b> para ExacTrac 1.x</li> <li>• Posición <b>supina o prono</b> para ExacTrac 2.x. <b>(debe mantener la misma posición para todos los conjuntos de imágenes adquiridos para el mismo paciente)</b></li> </ul>
<p><b>Dirección de la exploración</b></p>	<ul style="list-style-type: none"> <li>• Craneal a caudal o caudal a craneal.</li> </ul>
<p><b>Tamaño de píxel/imagen</b></p>	<ul style="list-style-type: none"> <li>• Debe permanecer <b>igual</b> durante la adquisición.</li> </ul>
<p><b>Altura de la mesa</b></p>	<ul style="list-style-type: none"> <li>• Debe permanecer <b>igual</b> durante la adquisición.</li> </ul>
<p><b>Compresión de imágenes</b></p>	<ul style="list-style-type: none"> <li>• Guardar las imágenes sin comprimirlas.</li> </ul>
<p><b>Tamaño de la matriz</b></p>	<ul style="list-style-type: none"> <li>• Se recomienda utilizar un formato cuadrado, p.ej.:</li> <li>• 512 x 512</li> <li>• 256 x 256</li> </ul>

\* Basado en PatXfer 4.21 o superior y BrainScan 5.0 o superior y ExacTrac 1.x o 2.x

\* Si necesita información adicional, póngase en contacto con su ingeniero del Servicio Técnico de BrainLAB local