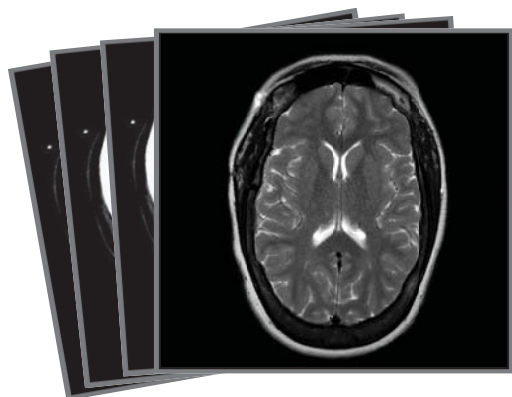


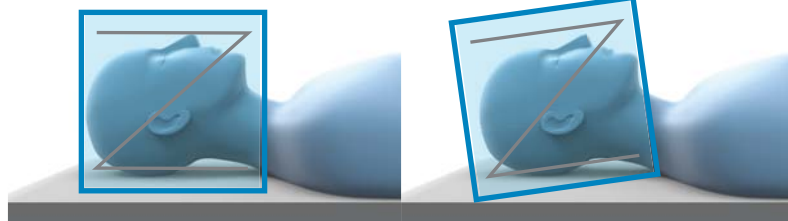
MR-SCANNINGSPROTOKOL TIL STEREOTAKTISK LOKALISERING

Brainlab Elements Stereotaxy, iPlan Stereotaxy



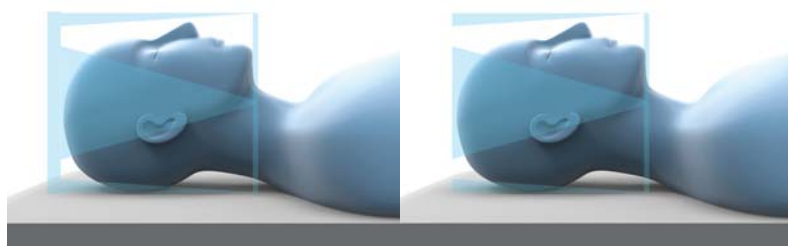
BRUG TILSTRÆKKELIGE SCANNINGSDATA

- Brug af scanninger med utilstrækkelige data til at lokalisere en patient kan skade patienten.
- Stereotaktisk lokalisering på grundlag af MR-billeder kan påvirkes af eventuel forvrængning.



MONTERING AF RAMMEN

- Rammen og lokalisatoren skal monteres i henhold til producentens specifikationer for at forhindre fejldetektion af stave.
- Monter rammen med en neutral rotation og hældning.



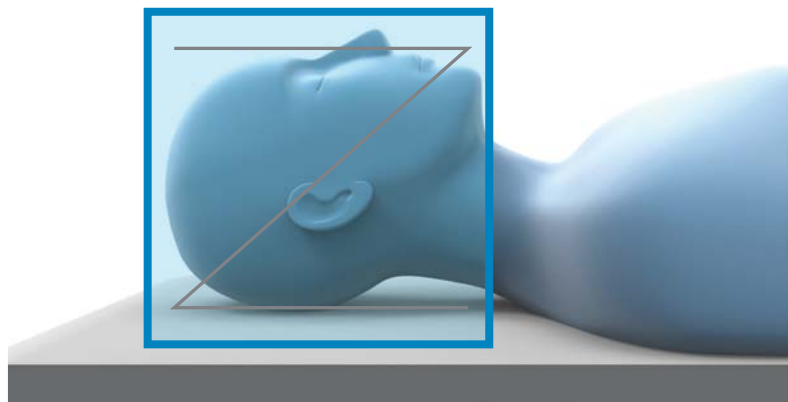
LOKALISATORER

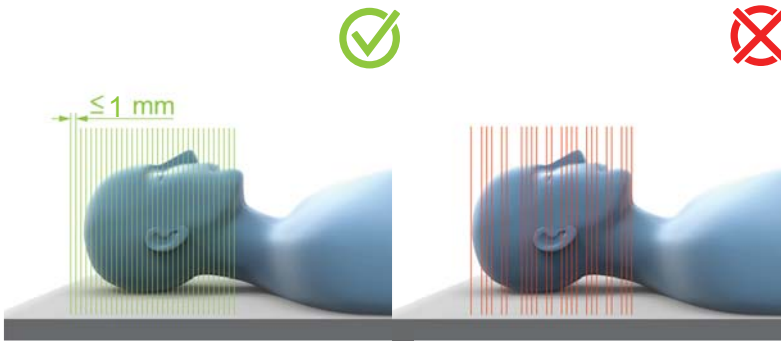
Brug altid en scanningsring med lokalisatorer fra Fischer eller inomed for at sikre nøjagtighed.

BEMÆRK: Brainlab Elements understøtter kun aksial montering for lokalisatorer fra inomed.

ANBEFALET PATIENTOPSÆTNING

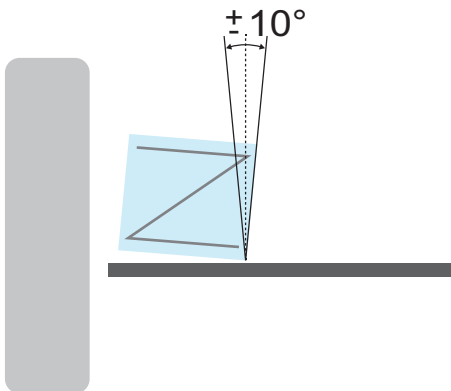
- **Position:** Rygleje.
- **Patientorientering:** Hoved forrest.
- **Scanningsretning:** Kranial til caudal.
- Placer lokalisatoren med en neutral rotation og hældning, på samme måde som ved montering af rammen.





SCANNINGSINSTRUKTIONER

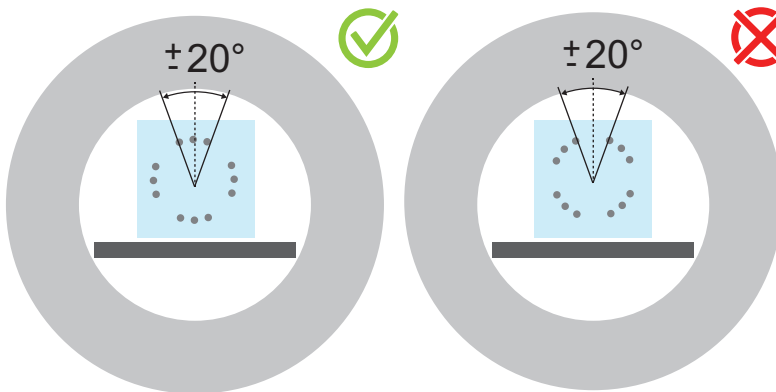
- Skivetykkelse: ≤ 1 mm.
- Scan ikke med afstand.



LOKALISATORENS SKRÅVINKLING I FORHOLD TIL SKIVEN

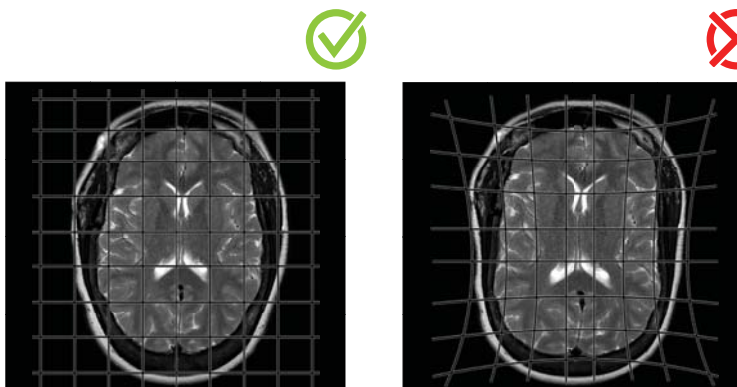
Lokalisatorens skråvinklede geometri i forhold til den scannede skive må ikke overstige $\pm 10^\circ$.

BEMÆRK: For **iPlan** må skråvinklingen ikke overstige $\pm 5^\circ$.



ROTATION

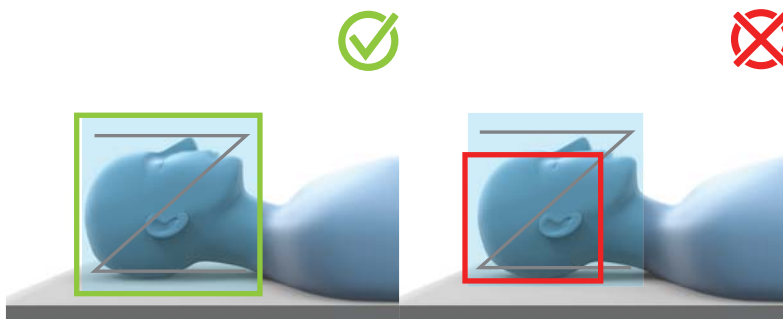
Lokalisatoren bør ikke roteres mere end 20° .



NØJAGTIGHED

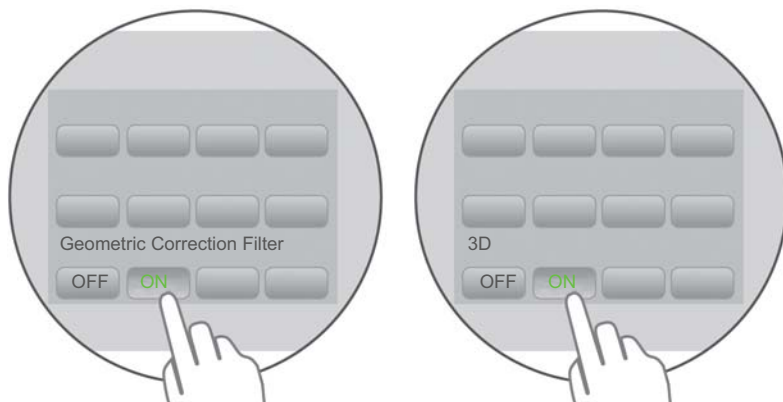
Følgende påvirker nøjagtigheden:

- Billedforvrængninger.
- Bias-feltartefakter (f.eks. på grund af ændrede gråværdier).
- Begrænsninger i MR-lokaliseringsudstyret (som f.eks. resulterer i dårligt synlige lokalistorstave).
- Ikke-stift MR-kompatibelt materiale (f.eks. plader af plast).



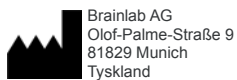
SYNSFELT

- Hold synsfeltet så lille som muligt, men inkluder interesseområde og lokalisor.
- Scan hele det lokaliserbare interval (f.eks. komplet stavmarkørgeometri).
- Lokalistorstavene må ikke røre ved kanten af scanningsområdet.



SCANNINGSEGENSKABER

- Brug egenskaber, der leverer billeder med lav forvrængning over hele scanningsområdet.
- Brug de bedst mulige geometriske korrektionsfiltre, og vælg 3D (hvis tilgængelig).
- Minimer artefakter.
- Med **iPlan** skal det sikres, at hældningen ikke overstiger $\pm 5^\circ$.



OPHAVSRET:

Denne vejledning indeholder oplysninger, der er beskyttet af ophavsret. Ingen del af denne vejledning må gengives eller oversættes uden udtrykkelig, skriftlig tilladelse fra Brainlab.

Dokumentrevision: 1.0

Artikelnr.: 60918-11DA

ANSVAR:

Oplysningerne i denne vejledning kan ændres uden varsel og udgør ikke en forpligtelse for Brainlab.

Yderligere oplysninger kan ses i afsnittet "Begrænsning af ansvar" i Brainlabs "Generelle vilkår og betingelser for salg".

