

ARBETSFLÖDE iPLAN NET

Mjukvaruversioner: iPlan Net 3.6

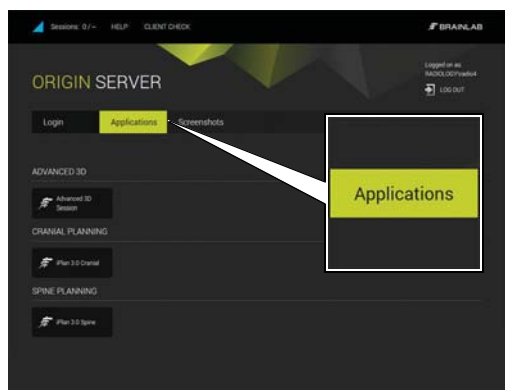


STEG 1

- Öppna din webbläsare.
- Ange URL:en för **iPlan Net** (t.ex. <https://iplannet>).
- På fliken **Login** anger du ditt användarnamn och lösenord och klickar på ikonen **LOG IN**.
Du ansluts nu till **iPlan Net**-portalen.

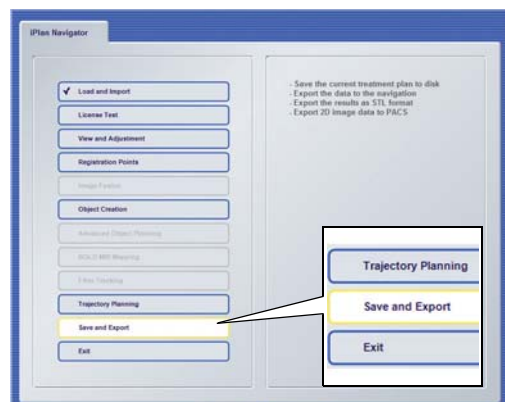
HELP

OBS: För att komma åt ytterligare dokumentation trycker du på **Help**-knappen överst i **iPlan Net Connection Portal**.



STEG 2

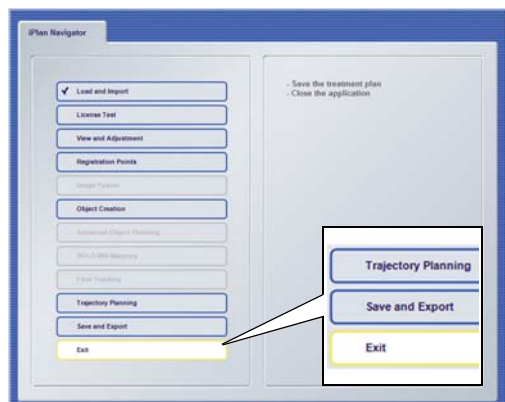
- Starta **iPlan** genom att klicka på relevant **iPlan**-applikationsknapp på fliken **Applications**.
- Gör relevant preoperativ planering.



STEG 3 (MED INTERNET EXPLORER)

- Välj din exportplats i **iPlan**-programvaran och exportera dina planerade data.
- Vänta tills alla data överförts utan problem.

OBS: USB-export går bara att göra med Internet Explorer. Vid HTML5-baserade anslutningar med andra webbläsare än Internet Explorer, bör du exportera via nätverket till slutbehandlingsenheten eller lagringsplatsen.

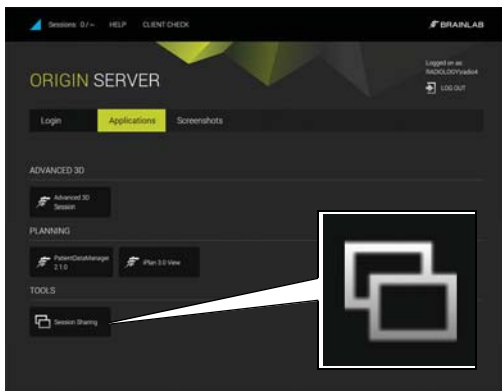


STEG 4

- Avsluta **iPlan** genom att välja **Exit** i **iPlan Navigator** (klicka inte på X för att stänga fönstret).
- Ta bort USB-minnet från datorn (om tillämpligt).
- Dina planeringsdata kan nu användas för patientbehandling.

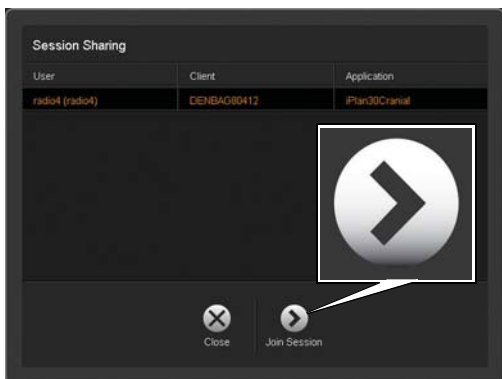
DELAD SESSION

Mjukvaruversioner: iPlan Net 3.6



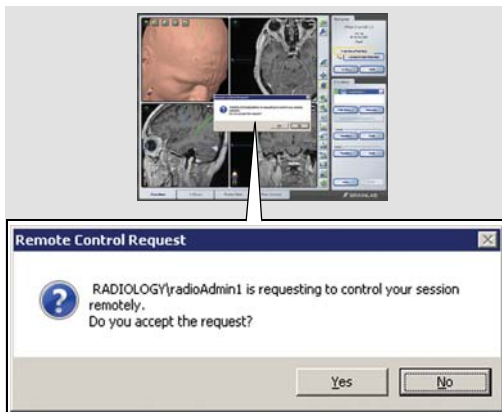
STEG 1

- Klicka på **Session Sharing** på fliken **Applications**. Dialogrutan **Session Sharing** öppnas och alla aktiva sessioner visas på en lista.



STEG 2

- Välj den session som krävs och klicka på **Join Session**.
- OBS:** Avancerade 3D-sessioner finns inte med på listan och kan inte delas.



STEG 3

- För att acceptera sessionsdelning måste sessionsägaren klicka på **Yes (Ja)** i dialogrutan med auktoriseringsmeddelandet.
 - Vald session öppnas.
- OBS:** Både sessionsägaren och gäst användaren kan nu använda programvarans alla funktioner och se alla steg som görs av den andra användaren.



STEG 4

- Om du vill lämna den delade sessionen klickar du på knappen **Disconnect** längst ner till höger på skärmen.
- OBS:** När du kopplar från stängs inte applikationen. Du lämnar bara den delade sessionen.

ANSLUTNING MED SURFPLATTA

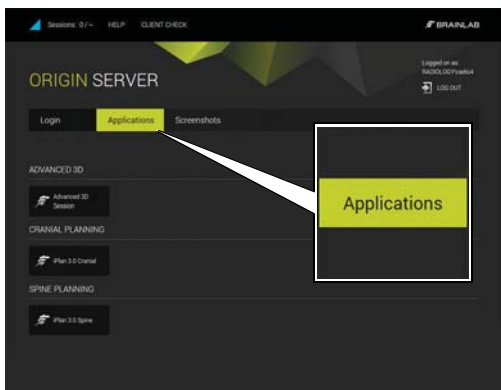
Mjukvaruversioner: iPlan Net 3.6



LOGGA IN

- Öppna din HTML5-kompatibla webbläsare.
- Navigera till **iPlan Net**-servern med surfplattens webbläsare.
- Lägg till URL:en för **iPlan Net** (t.ex. <https://iplannet/help.aspx>).
- På fliken **Login** anger du ditt användarnamn och lösenord och klickar på ikonen **LOG IN**. Du ansluts nu till **iPlan Net**-portalen.

OBS: Trådlös åtkomst till servern krävs.



VÄLJA APPLIKATION

- Starta **iPlan** genom att klicka på relevant **iPlan**-applikationsknapp på fliken **Applications**.
- Gör relevant preoperativ planering.

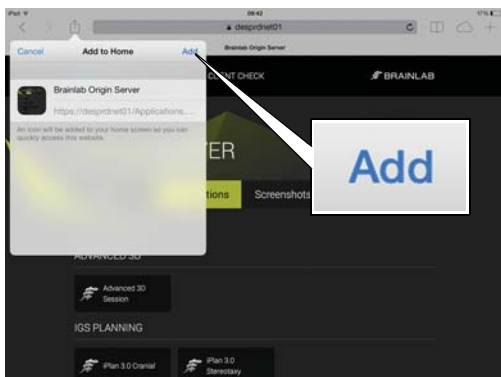
OBS: Användningen av surfplattan ska bara vara för information och inte diagnostiska syften.



LÄGGA TILL IPLAN NET TILL HEMSKÄRMEN - STEG 1

- Välj menyikonen ①. Menyön öppnas.
- Välj ikonen Add to Home Screen (Lägg till på hemskärmen) ②.

OBS: För bästa möjliga vy rekommenderas det att man visar **iPlan Net** i helskrmsläge. Att lägga till serverns URL till hemskärmen gör att **iPlan Net** öppnas varje gång i helskrmsläge.



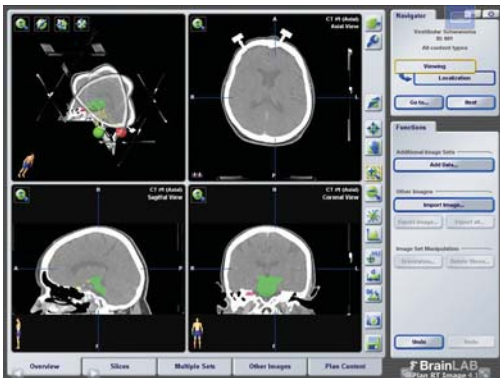
LÄGGA TILL IPLAN NET TILL HEMSKÄRMEN - STEG 2

- Välj **Add** (Lägg till) från dialogrutan. En ikon läggs till på hemskärmen.



STARTA iPLAN NET

- Starta **iPlan Net** genom att välja den ikon du skapade från hemskärmen.



GRANSKNING

- Det rekommenderas att du använder webbläsare med helskärmkapacitet.

OBS: Den exakta visningsfunktionen är beroende av webbläsaren, och den valda applikationen passar kanske inte alltid exakt med skärmens storlek.

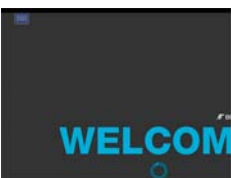
OBS: Navigering fram och tillbaka bör inte göras under operationsplanering.



ÅTKOMST TILL TANGENTBORDET

- Aktivera tangentbordet genom att välja tangentbordsikonen från överlagringsmenyn.

OBS: Den exakta funktionaliteten beror på webbläsaren.



ANVÄNDA ELEMENTS PÅ IPAD

Den inledande Brainlab Elements-skärmen är större än iPads fysiska skärm.

Efter att ha startat ett element, använder du en dra ihop-rörelse för att zooma ut skärmen.

