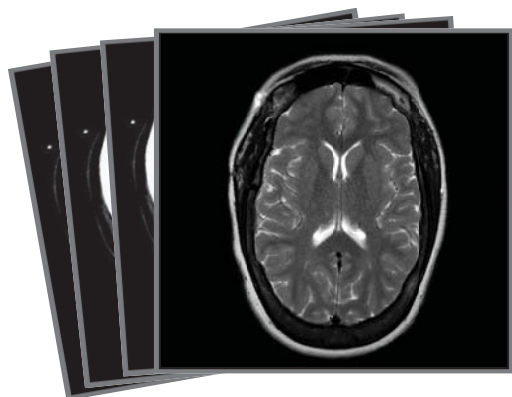


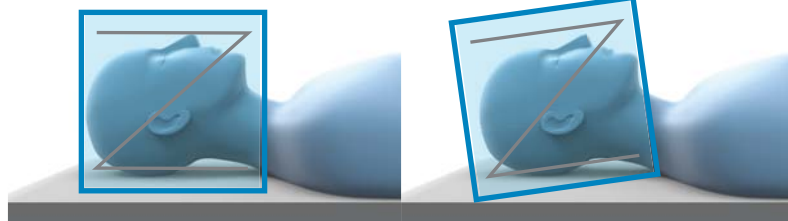
MR-SCANNINGSPROTOKOLL FÖR STEREOTAKTISK LOKALISERING

Brainlab Elements Stereotaxy, iPlan Stereotaxy



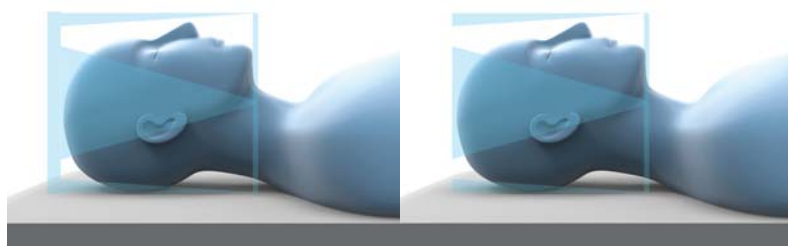
ANVÄND TILLRÄCKLIGT MED SCANNINGSDATA

- Att använda scannningar med otillräckliga data för lokalisering i en patient kan orsaka skada.
- Stereotaktisk lokalisering baserad på MR-bilder skulle kunna påverkas av eventuell förvrängning.



MONTERA RAMEN

- Montera ramen och lokaliseringseenheten enligt tillverkarens specifikationer för att förhindra att stavar inte detekteras.
- Montera ramen med neutral rotation och lutning.



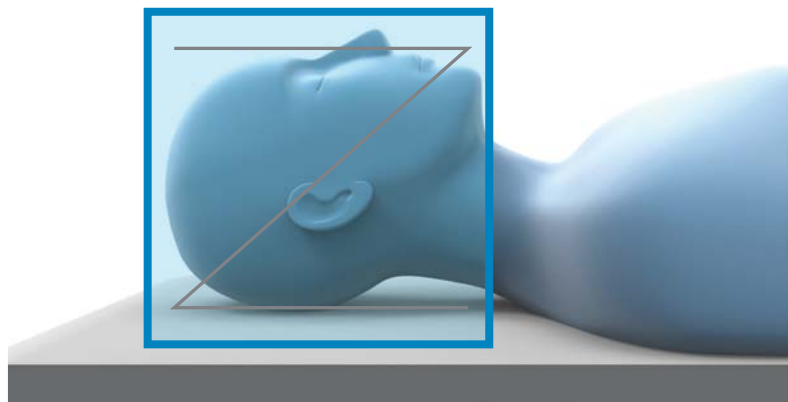
LOKALISERINGSENHETER

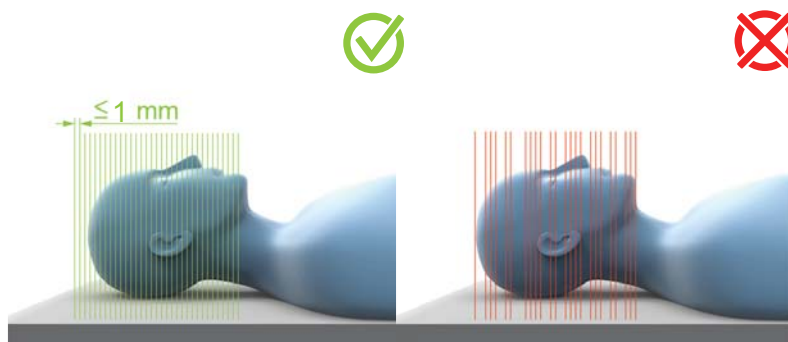
Vid användning av lokaliseringseenheter från Fischer eller inomed ska en skanningsring alltid användas för att säkerställa noggrannhet.

OBS: Brainlab Elements stödjer endast axiell montering av lokaliseringseenheter från inomed.

REKOMMENDERAD PATIENTPLACERING

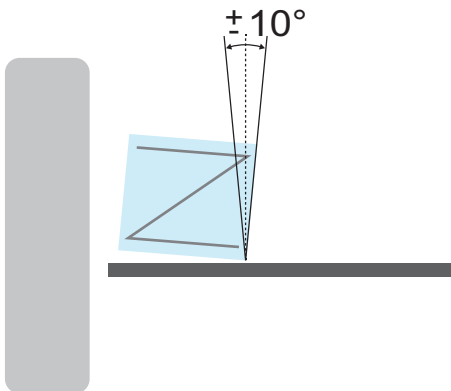
- **Position:** Rygggläge.
- **Patientorientering:** Huvudet först.
- **Scanningsriktning:** Kraniellt till kaudalt.
- Placera lokaliseringseenheten med neutral rotation och lutning, enligt ramens montering.





✗ SCANNINGSANVISNINGAR

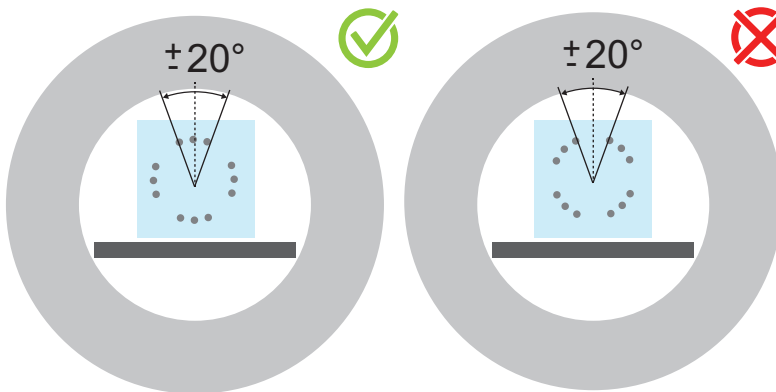
- **Snittjocklek:** ≤ 1 mm.
- Scanna inte med mellanrum.



LOKALISERINGSENHETENS SNEDHET I FÖRHÅLLANDE TILL SNITTET

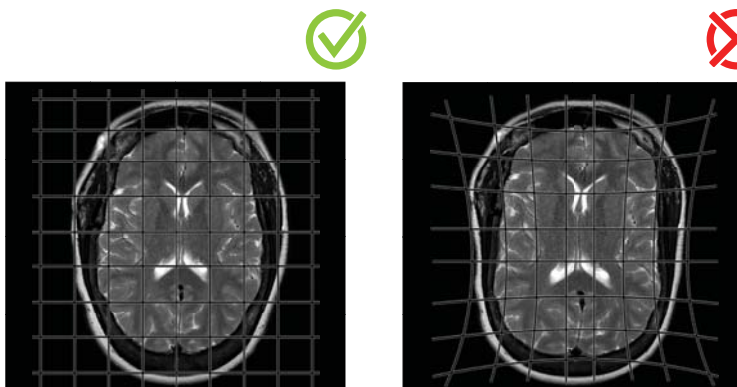
Snedheten på lokaliseringsenhetens geometri i förhållande till det scannade snittet får inte överstiga $\pm 10^\circ$.

OBS: För iPlan får snedheten inte överstiga $\pm 5^\circ$.



ROTATION

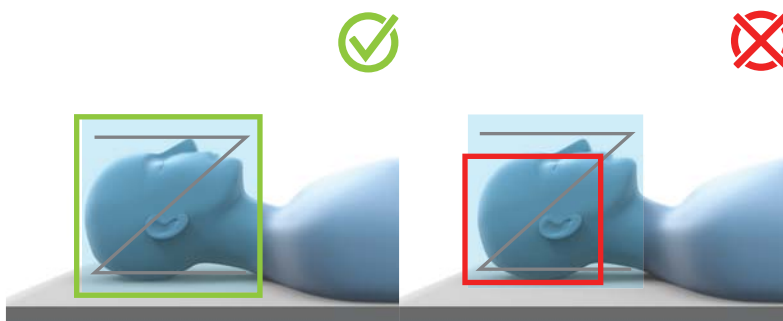
Lokaliseringsenheten bör inte roteras mer än 20° .



SÄKERSTÄLLA NOGGRANNHET

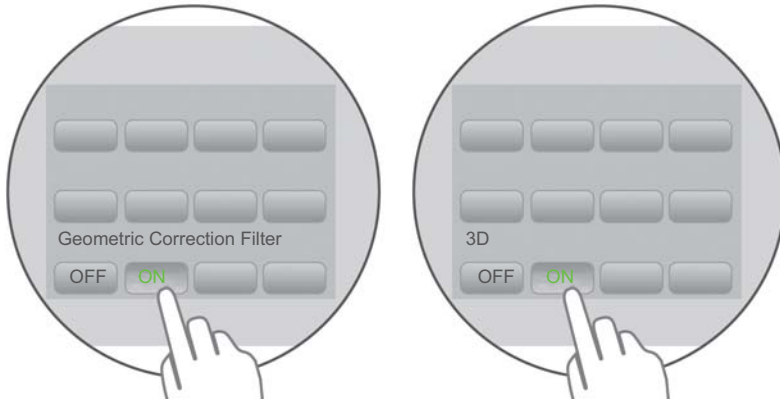
Noggrannheten påverkas av följande:

- Bildförvrängningar.
- Artefakter från bakgrundsfält (t.ex. till följd av gråskalevärden som ändras).
- Begränsningar för MR-lokaliseringsutrustningen (som t.ex. gör att lokaliseringsstavarna syns dåligt).
- Icke-styva MR-kompatibla material (t.ex. plastplattor).



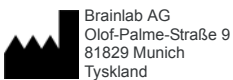
SYNFÄLT

- Håll synfältet så litet som möjligt, men ta med intresseområdet och lokaliseringsenheten.
- Scanna hela det lokalisierbara området (dvs. Hela geometrin med stavmarkörer).
- Lokaliseringsstavarna får inte vidröra scanningsområdets kant.



SCANNINGENS EGENSKAPER

- Använd egenskaper som ger bilder med låg förvrängning över hela scanningsområdet.
- Använd bästa möjliga geometriska korrigeringsfilter och välj 3D (om det är tillgängligt).
- Minimera artefakterna.
- För **iPlan** ser du till att vinklingen inte överstiger $\pm 5^\circ$.



UPPHOVS RÄTT:

Denna handbok innehåller patentskyddad information som skyddas av upphovsrätt. Ingen del av denna handbok får reproduceras eller översättas utan uttryckligt skriftligt tillstånd från Brainlab.

Dokumentrevision: 1.0

Artikelnummer: 60918-11SV

ANSVAR:

Denna handbok kan ändras utan föregående varsel och utgör inte något åtagande från Brainlabs sida.

Var god se avsnittet "Ansvarsförskrivning" i Brainlabs standardvillkor för försäljning för ytterligare information.

