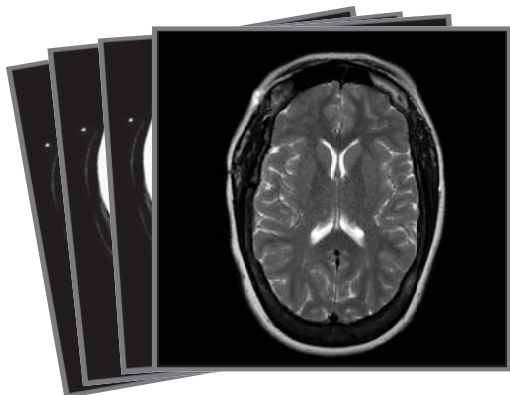


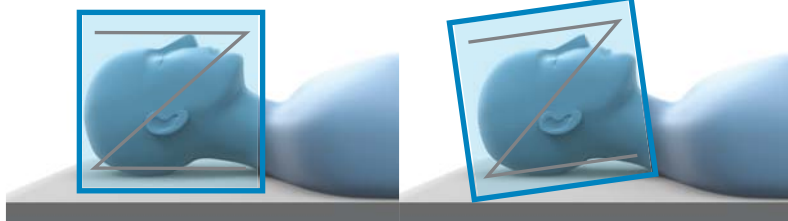
PROTOKOL SKENOVANIA MR PRE STEREOTAKTICKÚ LOKALIZÁCIU

Brainlab Elements Stereotaxy, iPlan Stereotaxy



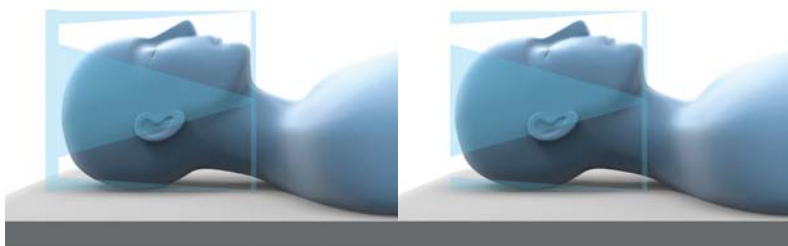
POUŽÍVAJTE SKENY S DOSTATKOM ÚDAJOV

- Používanie skenov s nedostatočným objemom údajov na lokalizáciu pacienta môže spôsobiť zranenie.
- Stereotaktická lokalizácia na základe snímok MR by mohla byť ovplyvnená prípadným skreslením.



UPEVNIENIE RÁMU

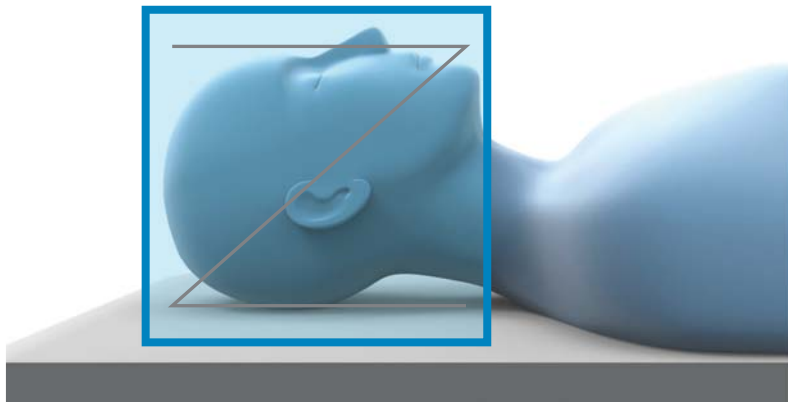
- Rám a lokalizátor nainštalujte podľa pokynov výrobcu, aby nedochádzalo k nesprávnej detekcii tyčí.
- Rám nainštalujte s neutrálnou rotáciou a naklonením.



LOKALIZÁTORY

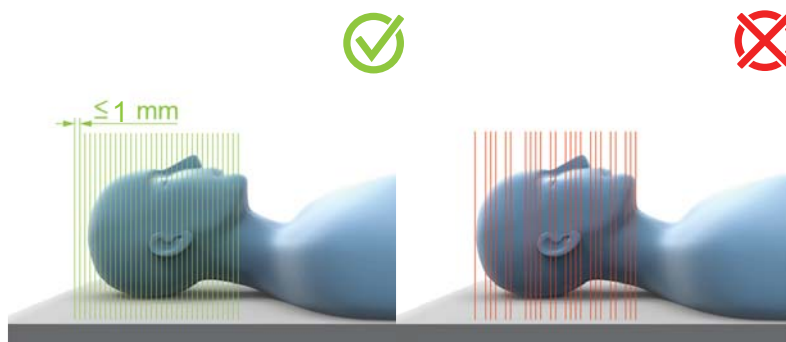
Ak používate lokalizátory od spoločnosti Fischer alebo inomed, na zaistenie presnosti vždy použite skenovací prstenec.

POZNÁMKA: Systém Brainlab Elements umožňuje iba axiálne horné upevnenie lokalizátorov od spoločnosti inomed.



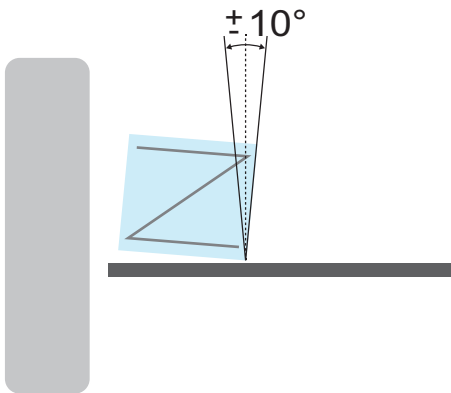
ODPORÚČANÉ NASTAVENIE PACIENTA

- **Poloha:** Naznak.
- **Orientácia pacienta:** Najprv hlava.
- **Smer skenovania:** Kraniálny → kaudálny.
- Nastavte lokalizátor s neutrálnou rotáciou a naklonením, analogicky s upevnením rámu.



POKYNY K SKENOVANIU

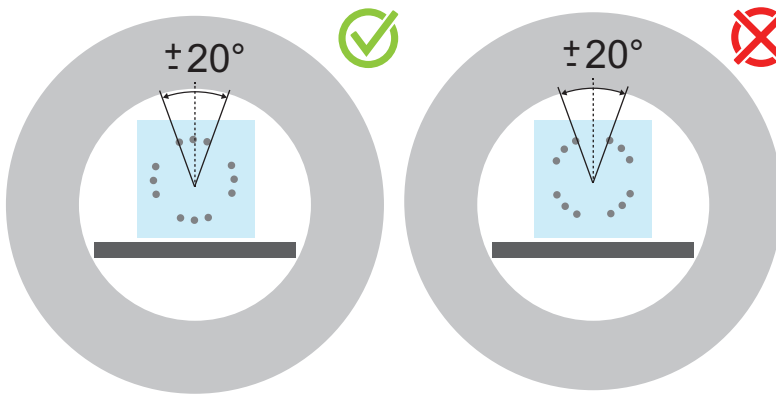
- Hrúbka rezu: ≤ 1 mm.
- Nevykonávajte skenovanie s medzerami.



ŠIKMOŠŤ LOKALIZÁTORA VZHLĀDOM NA REZ

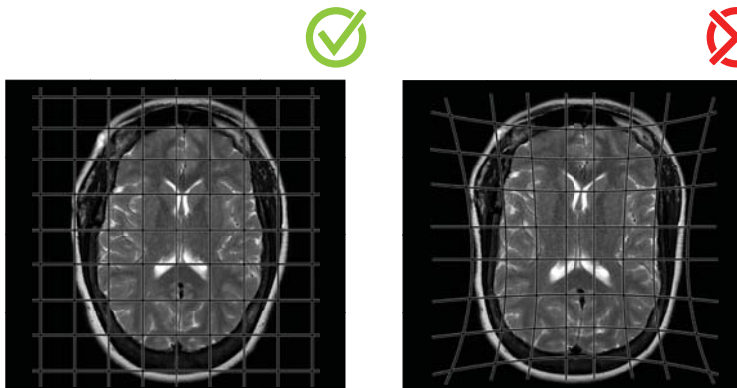
Šikmosť geometrie lokalizátora vzhľadom na skenovaný rez nesmie presiahnuť hodnotu $\pm 10^\circ$.

POZNÁMKA: V prípade systému **iPlan** nesmie šikmosť presiahnuť hodnotu $\pm 5^\circ$.



ROTÁCIA

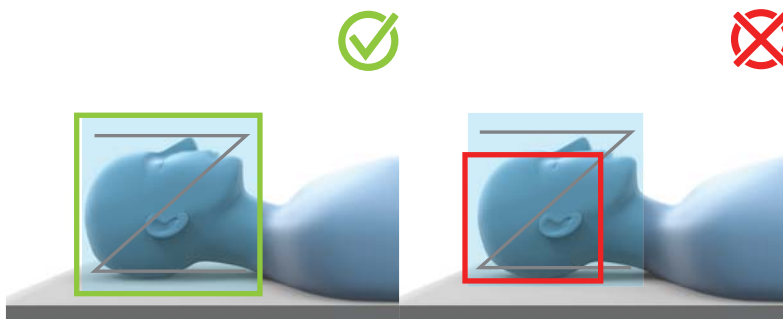
Lokalizátor by sa nemal otáčať vo väčšom rozsahu než 20° .



ZAISTENIE PRESNOSTI

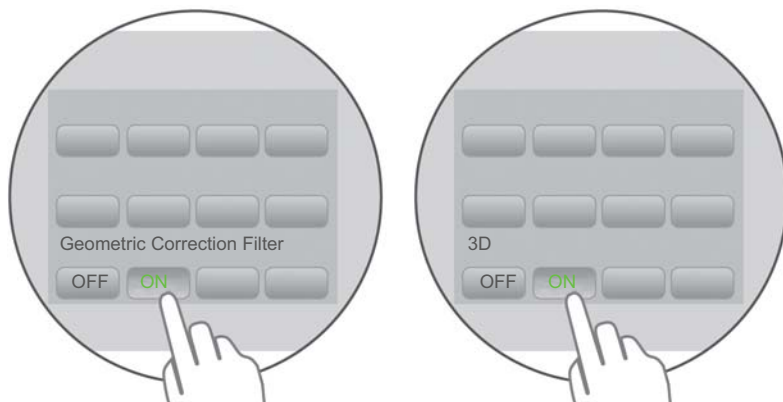
Nasledujúce faktory ovplyvňujú presnosť:

- Skreslenia snímok.
- Artefakty vychýleného poľa (napr. spôsobené zmenou škály šedi).
- Obmedzenia zariadení na MR lokalizáciu (napr. vedúce k zlej viditeľnosti tyčí lokalizátora).
- Nerigidné materiály kompatibilné s MR (napr. plastové platne).



ZORNÉ POLE

- Snažte sa zachovať čo najmenšie zorné pole (FOV), zahrňte však doň oblasť záujmu a lokalizátor.
- Naskenujte celý lokalizovateľný rozsah (napríklad celú geometriu značky tyče).
- Tyče lokalizátora sa nesmú dotýkať okraja oblasti skenovania.



VLASTNOSTI SKENOVANIA

- Využívajte vlastnosti, ktoré zabezpečujú snímky s nízkym skreslením v celej oblasti skenovania.
- Použite najlepšie možné filtre geometrickej opravy a zvolte režim 3D (ak je dostupný).
- Minimalizujte artefakty.
- V prípade systému **iPlan** zaistite, aby angulácia nepresiahla hodnotu $\pm 5^\circ$.

AUTORSKÉ PRÁVA:

Tento návod obsahuje informácie chránené zákonmi na ochranu autorských práv. Žiadna časť tejto príručky sa nesmie reprodukovat ani prekladať bez výslovného písomného súhlasu spoločnosti Brainlab.

Revízia dokumentu: 1.0

Číslo položky: 60918-11SK

ZODPOVEDNOSŤ:

Tento návod sa môže zmeniť bez upozornenia a nepredstavuje žiadny záväzok na strane spoločnosti Brainlab.

Ďalšie informácie nájdete v kapitole „Obmedzenie zodpovednosti“ v rámci štandardných podmienok predaja spoločnosti Brainlab.

