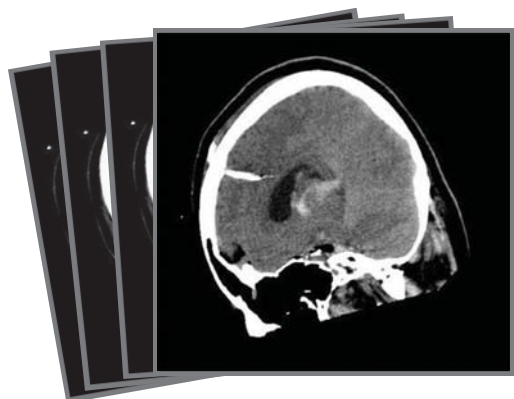


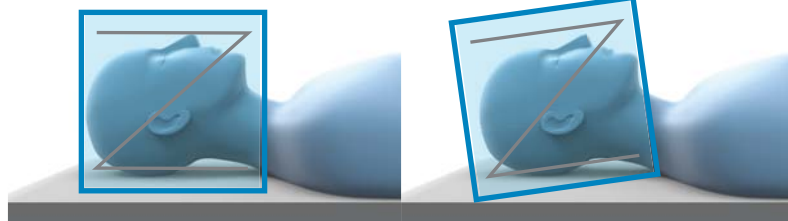
STEREOTAKTICKÁ LOKALIZÁCIA PROTOKOL SKENOVANIA CT

Brainlab Elements Stereotaxy, iPlan Stereotaxy



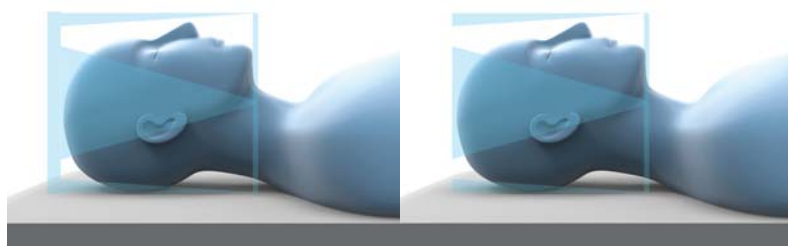
POUŽÍVAJTE SKENY S DOSTATKOM ÚDAJOV

Používanie skenov s nedostatočným objemom údajov na lokalizáciu pacienta môže spôsobiť zranenie.



UPEVNENIE RÁMU

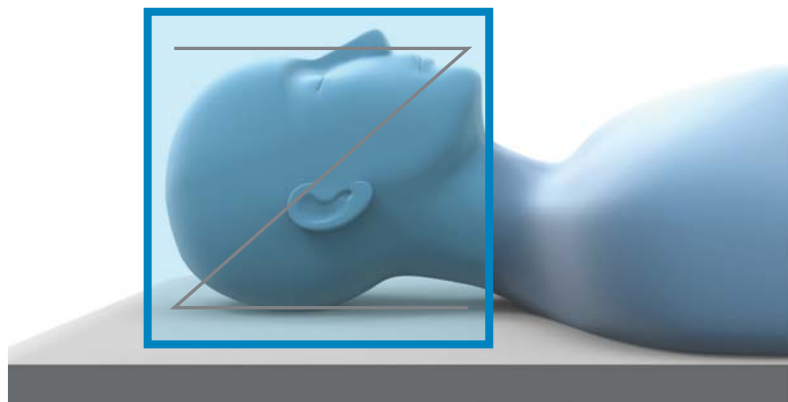
- Rám a lokalizátor nainštalujte podľa pokynov výrobcu, aby nedochádzalo k nesprávnej detekcii tyčí.
- Rám nainštalujte s neutrálnou rotáciou a naklonením.



LOKALIZÁTORY

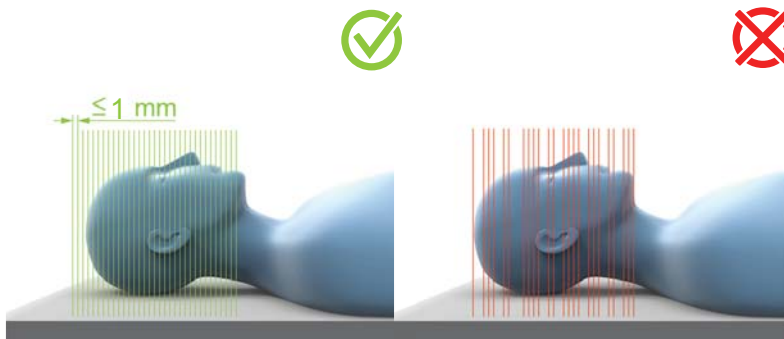
Ak používate lokalizátory od spoločnosti Fischer alebo inomed, na zaistenie presnosti vždy použite skenovací prstenec.

POZNÁMKA: Systém Brainlab Elements umožňuje iba axiálne horné upevnenie lokalizátorov od spoločnosti inomed.



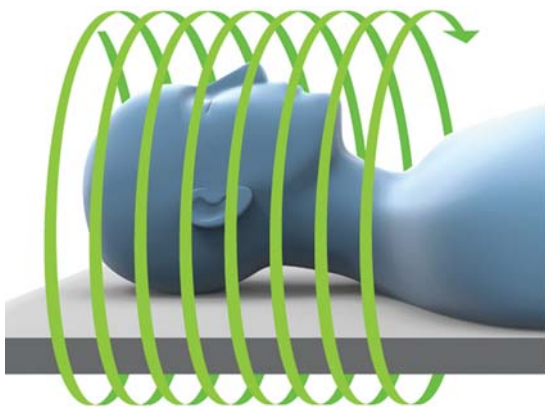
ODPORÚČANÉ NASTAVENIE PACIENTA

- **Poloha:** Naznak.
- **Orientácia pacienta:** Najprv hlava.
- **Smer skenovania:** Kraniálny → kaudálny.
- **Výška stola:** Výšku stola počas skenovania nemeňte.
- Nastavte lokalizátor s neutrálnou rotáciou a naklonením (analogicky s upevnením rámu).



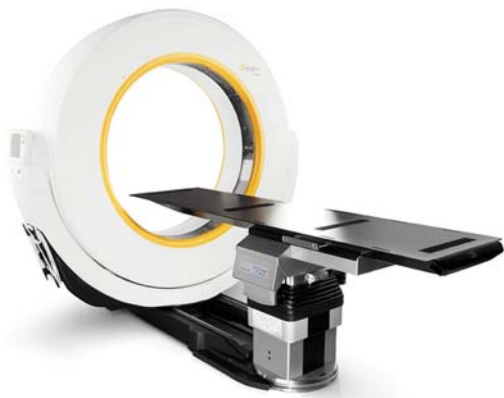
❌ SEKVENČNÉ SKENOVANIA

- **Hrúbka rezu:** ≤ 1 mm.
- Nevykonávajte skenovanie s medzerami.



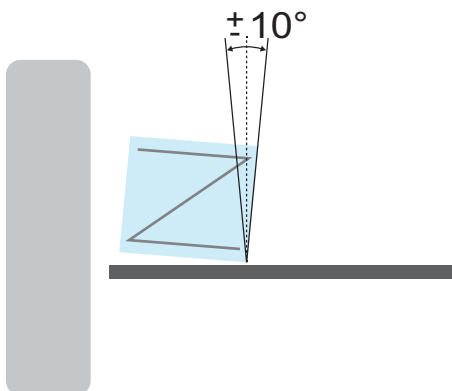
ŠPIRÁLOVÉ/HELIKÁLNE SKENY

- **Hrúbka rezu:** ≤ 1 mm.
- **Vzdialenosť medzi rezi:** Nesmie presiahnuť hrúbku rezu.
- **Sklon:** $\leq 1,5$.



ŠPECIÁLNE POKYNY

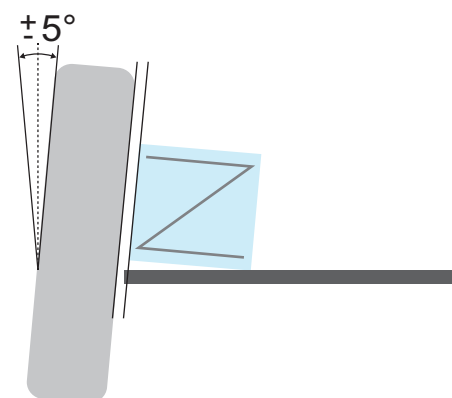
V prípade použitia systému **iPlan Stereotaxy** spolu so systémom **Airo** zhotovte helikálne skeny.



ŠIKMOSŤ LOKALIZÁTORA VZHLĀDOM NA REZ

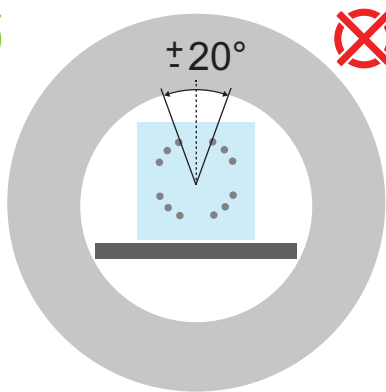
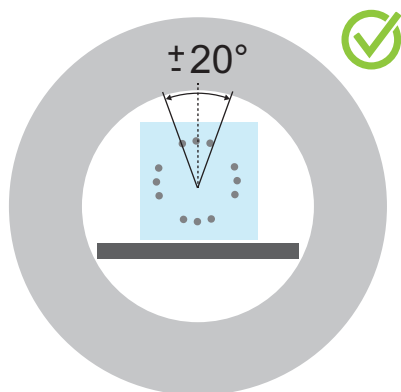
Šikmosť geometrie lokalizátora vzhľadom na skenovaný rez nesmie presiahnuť hodnotu $\pm 10^\circ$.

POZNÁMKA: V prípade systému **iPlan** nesmie šikmosť presiahnuť hodnotu $\pm 5^\circ$.



NAKLONENIE GANTRY

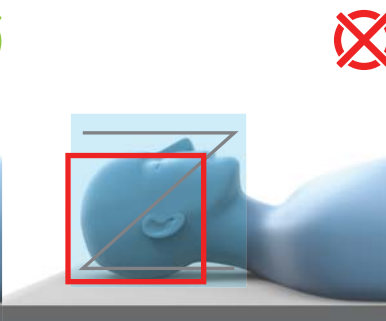
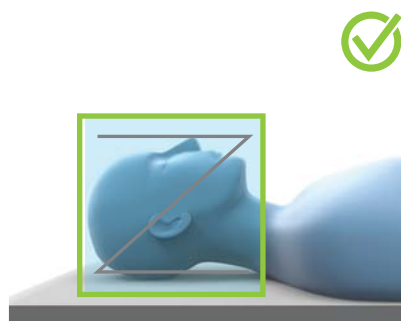
- V prípade systému **iPlan** nesmie naklonenie gantry presiahnuť hodnotu $\pm 5^\circ$.
- V prípade systémov Brainlab Elements neexistuje žiadny limit naklonenia gantry za predpokladu, že sú splnené požiadavky na šikmosť a rotáciu.



ROTÁCIA

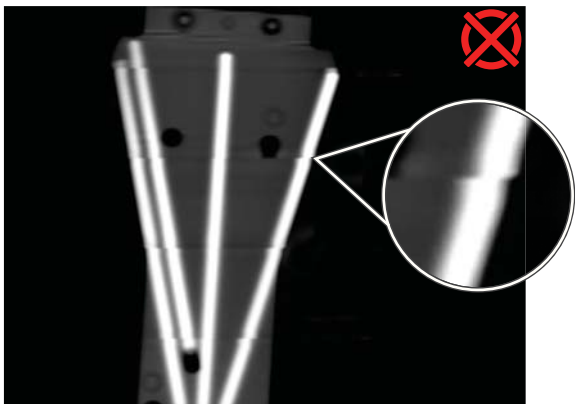
Lokalizátor by sa nemal otáčať vo väčšom rozsahu než 20° .

POZNÁMKA: Ďalšie pokyny týkajúce sa lokalizátora získate od oddelenia podpory pre zákazníkov spoločnosti Brainlab.



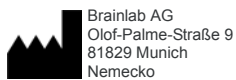
ZORNÉ POLE

- Snažte sa zachovať čo najmenšie zorné pole (FOV), zahrňte však doň oblasť záujmu a lokalizátor.
- Naskenujte celý lokalizovateľný rozsah (napríklad celú geometriu značky tyče).
- Tyče lokalizátora sa nesmú dotýkať okraja oblasti skenovania.
- Zo skenovania vylúčte stôl.



VLASTNOSTI SKENOVANIA

- Používajte výlučne axiálny smer skenovania.
- Nepoužívajte rekonštrukciu MPR.
- Na lokalizáciu nepoužívajte skeny CT, ktoré vykazujú prítomnosť podobných artefaktov.



AUTORSKÉ PRÁVA:

Tento návod obsahuje informácie chránené zákonmi na ochranu autorských práv. Žiadna časť tejto príručky sa nesmie reprodukovat ani prekladať bez výslovného písomného súhlasu spoločnosti Brainlab.

Revízia dokumentu: 1.0

Číslo položky: 60918-10SK

ZODPOVEDNOSŤ:

Tento návod sa môže zmeniť bez upozornenia a nepredstavuje žiadny záväzok na strane spoločnosti Brainlab.

Ďalšie informácie nájdete v kapitole „Obmedzenie zodpovednosti“ v rámci štandardných podmienok predaja spoločnosti Brainlab.

