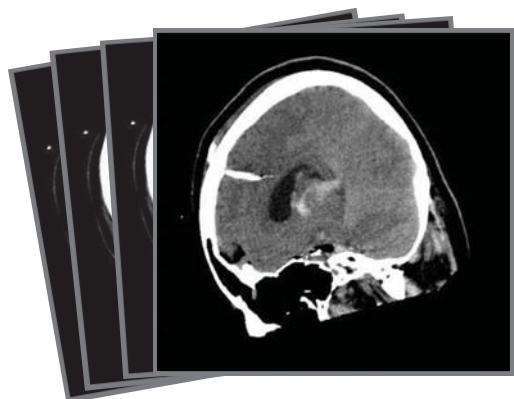


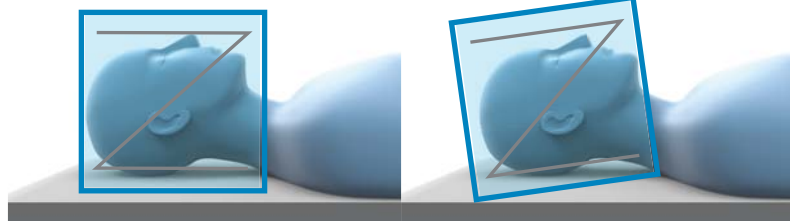
# STEREOTAKTICKÉ LOKALIZÁTORY PROTOKOL SKENOVÁNÍ CT

Brainlab Elements Stereotaxy, iPlan Stereotaxy



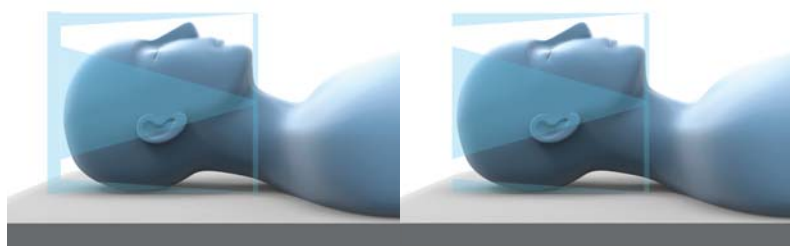
## VYUŽIJTE DOSTATEČNÝ OBJEM DAT SKENOVÁNÍ

Použití skenů s nedostatečným objemem dat pro lokalizaci pacienta může způsobit zranění.



## UPEVNĚNÍ RÁMU

- Upevněte rám a lokalizátor podle specifikací výrobce, aby se zamezilo chybné detekci tyčí.
- Upevněte rám s neutrální rotací a nakloňte.



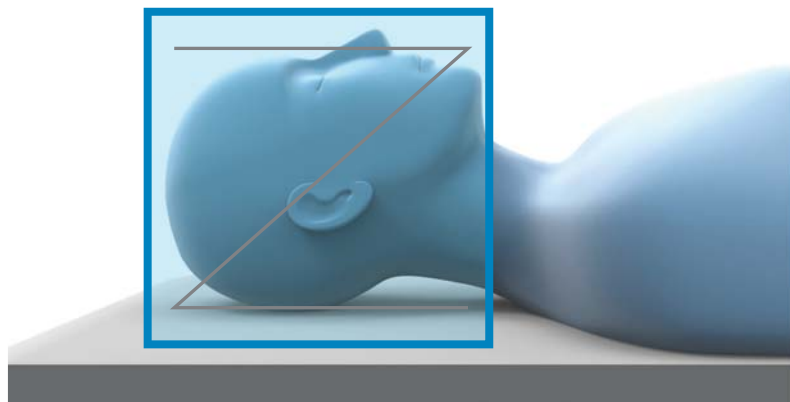
## LOKALIZÁTORY

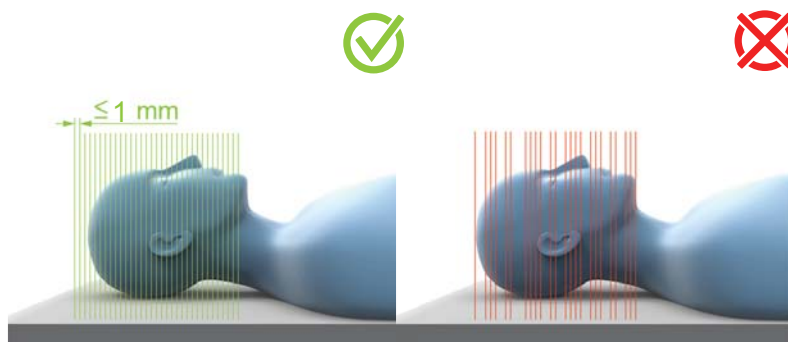
S lokalizátory Fischer nebo inomed vždy v zájmu přesnosti používejte skenovací kroužek.

**POZNÁMKA:** Brainlab Elements podporují pouze axiální upnutí lokalizátorů inomed.

## DOPORUČENÉ NASTAVENÍ PACIENTA

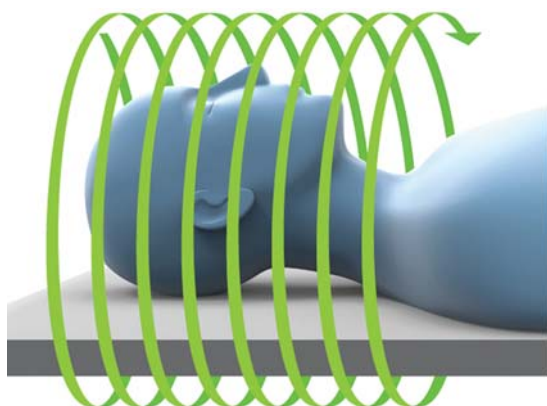
- **Poloha:** Na zádech.
- **Orientace pacienta:** Hlavou napřed.
- **Směr skenování:** Kraniálně-kaudální.
- **Výška stolu:** Neměnit během skenování.
- Umístěte lokalizátor s neutrální rotací a nakloňte (analogicky s upevněním rámce).





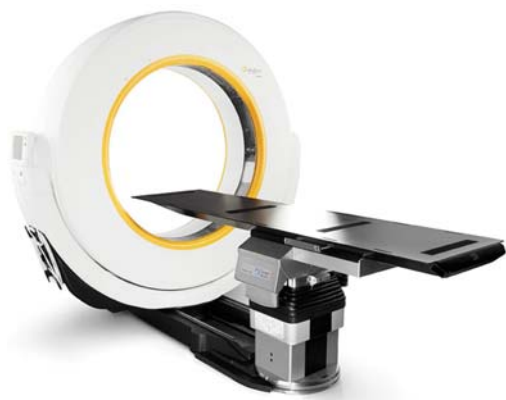
### ❌ SEKVENČNÍ SKENOVÁNÍ

- Tloušťka řezu:  $\leq 1$  mm.
- Neskenujte s mezerou.



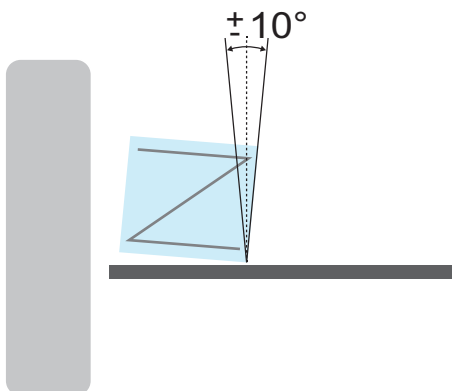
### SPIRÁLNÍ/HELIKÁLNÍ SKENY

- Tloušťka řezu:  $\leq 1$  mm.
- Vzdálenost řezu: Neměla by překračovat tloušťku řezu.
- Výška:  $\leq 1,5$ .



### ZVLÁŠTNÍ POKYNY

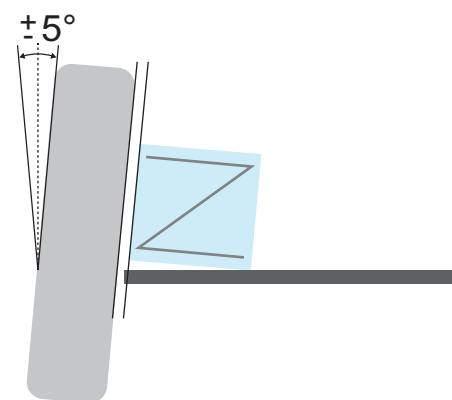
V případě kombinace **iPlan Stereotaxy** a **Airo**, provádějte helikální skeny.



## KOSOST LOKALIZÁTORU K ŘEZU

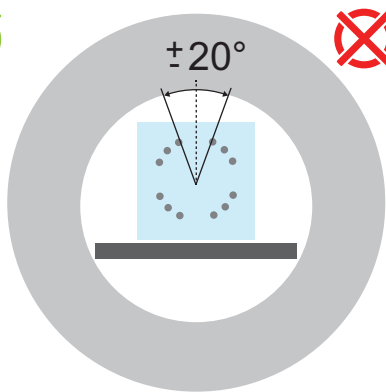
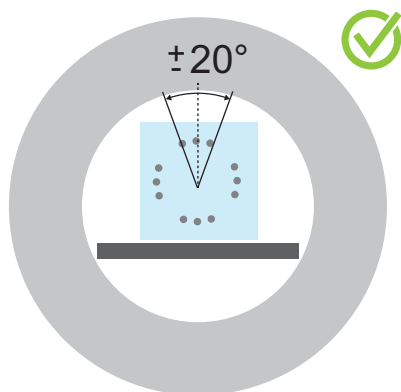
Kosost geometrie lokalizátoru relativní ke skenovanému řezu nesmí překračovat  $\pm 10^\circ$ .

**POZNÁMKA:** pro **iPlan**, nesmí kosost překročit  $\pm 5^\circ$ .



## NÁKLON GANTRY

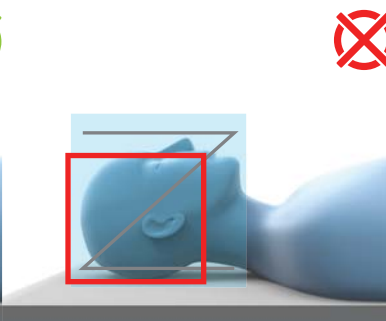
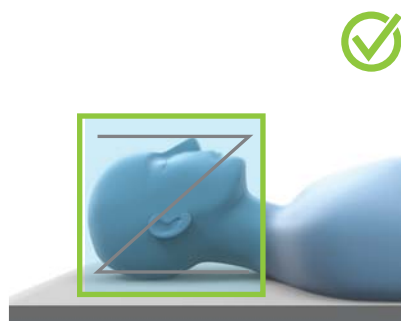
- Pro **iPlan**, nesmí náklon gantry překročit  $\pm 5^\circ$ .
- Pro Brainlab Elements není limit náklonu gantry, jsou-li splněny požadavky na kosost a rotaci.



## ROTACE

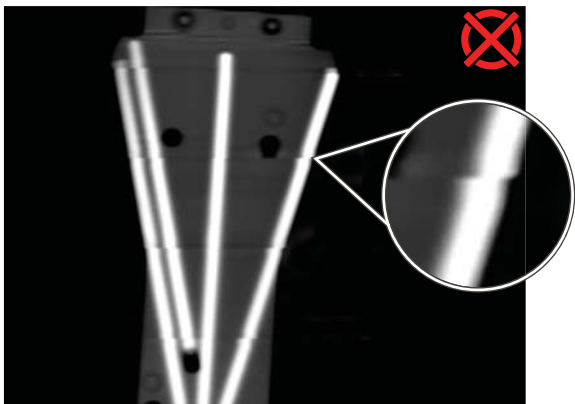
Lokalizátor by neměl být otočen o více než  $20^\circ$ .

**POZNÁMKA:** o další informace k lokalizátoru se obraťte na technickou podporu společnosti Brainlab.



## ZORNÉ POLE

- Udržujte zorné pole co nejmenší, musí však obsahovat oblast zájmu a lokalizátor.
- Naskenujte celý lokalizovatelný rozsah (např. úplnou geometrii značek tyčí).
- Tyče lokalizátoru se nesmí dotýkat okrajů skenované oblasti.
- Sken nesmí obsahovat stůl.



## VLASTNOSTI SKENU

- Používejte pouze axiální směr skenování.
- Nepoužívejte rekonstrukci MPR.
- Nepoužívejte skeny CT pro lokalizaci, pokud jsou na nich takovéto artefakty.



### AUTORSKÁ PRÁVA:

Tato příručka obsahuje patentované informace chráněné autorským právem. Je zakázáno jakoukoli část této příručky reprodukovat nebo překládat bez výslovného písemného souhlasu společnosti Brainlab.

Revize dokumentu: 1.0

Číslo artiklu: 60918-10CS

### ODPOVĚDNOST:

Tato příručka může být změněna bez předchozího upozornění a nepředstavuje závazek ze strany společnosti Brainlab.

Další informace najdete v části „Omezení odpovědnosti“ ve standardních obchodních podmínkách prodeje společnosti Brainlab.

