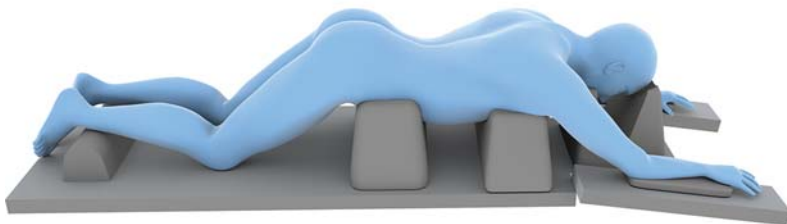


# CT-SCANNINGSPROTOKOL

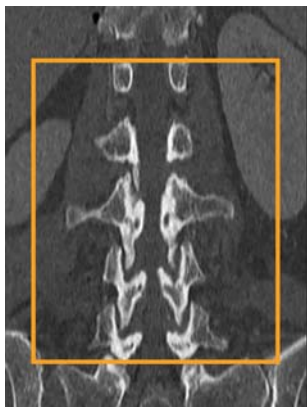
Præoperativ registrering og navigation med Spine & Trauma 3D



## PATIENTENS POSITION

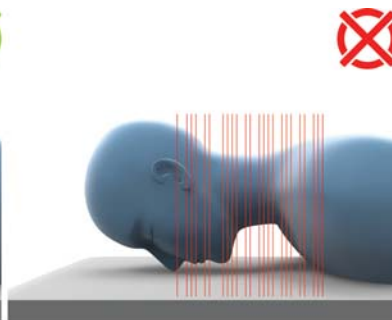
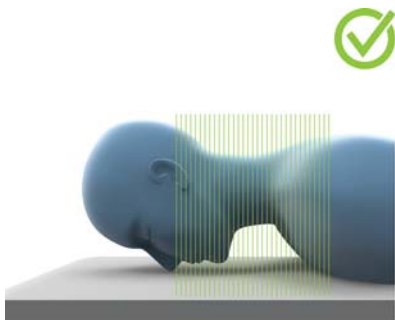
- Alle tilladte patientpositioner:
  - Rygleje
  - Bugleje
  - Hoved forrest
  - Fødder forrest

**BEMÆRK:** For at opnå de bedste registreringsresultater bør patienten scannes i den samme position, der skal anvendes ved det kirurgiske indgreb (herunder støttepuder).



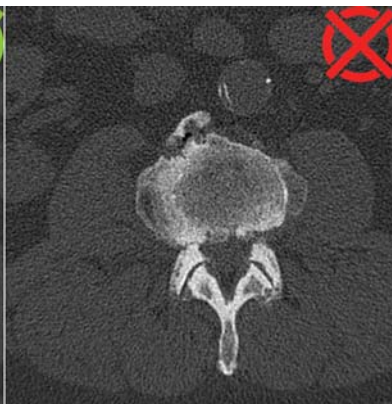
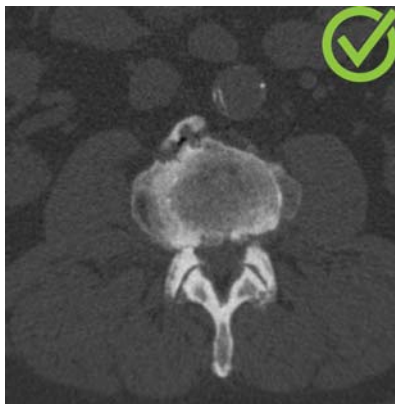
## SYNSFELT

- Skal inkludere:
  - Hele ryghvirvlen (herunder processus spinosus og transversus)
  - Interesseområdet (f.eks. L1-L5)
  - Pejlemærke for niveauidentifikation (f.eks. bækken)
- Kan ekskludere:
  - Blødt væv omkring rygsøjlen



## SCANNINGSEGENSKABER

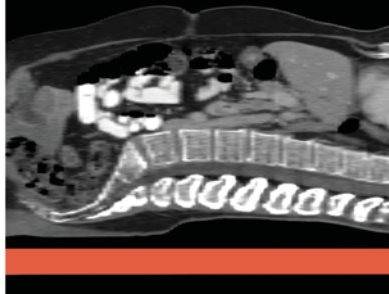
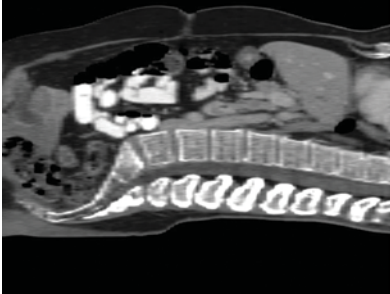
- Scanningen skal være kontinuerlig uden afbrydelser eller overlapninger.
- Undgå om muligt lav dosis.
- **Skivetykkelse:**
  - Cervikal  $\leq 1$  mm
  - Lumbal/thorax  $\leq 2$  mm
  - Skal holdes konstant
- **Gantryhældningen** skal holdes konstant under hele scanningen.
- **Pitch:**  $\leq 2$ .



## REKONSTRUKTIONSLGORITHMEN

- Aksial rekonstruktion anbefales.
- Anvend kerne/windowing for blødt væv (f.eks. B31 for Siemens-scannere). Windowing for knogle kan hæmme registrering som følge af artefakter.
- For at opnå de bedste resultater skal kun interesseområdet rekonstrueres (eksklusive lejet).

# CT-SCANNINGSPROTOKOL



## TIPS OG GODE RÅD

- Hvis du scanner patienten i rygleje, skal du sørge for, at synsfeltet ikke indbefatter lejet.
- Datasæt: < 1200 skiver (ellers kan ydeevnen påvirkes).
- Registrering er måske ikke mulig med scanninger med lav dosis, da de muligvis ikke giver nok information til optimal overfladerekonstruktion.

# MR-SCANNINGSPROTOKOL

Præoperativ registrering og navigation med Spine & Trauma 3D



## PATIENTENS POSITION

- Alle tilladte patientpositioner:
  - Rygleje
  - Bugleje
  - Hoved forrest
  - Fødder forrest

**BEMÆRK:** For at opnå den bedste fusion til CT bør patienten scannes i den samme position, der anvendes til CT-scanningen, hvis det er muligt.



## SYNSFELT

- For at opnå den bedste fusion til CT-scanningen skal følgende medtages:
  - Hele knoglens anatomi (f.eks. ryghvirvel inklusive processus spinosus og transversus)
  - Interesseområdet og omgivende knogle



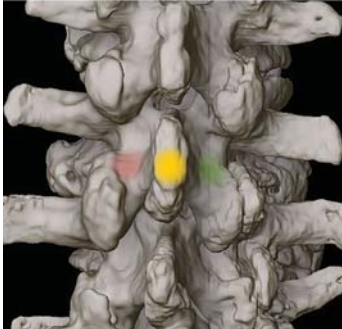
## SCANNINGSEGENSKABER

- Scanningen skal være kontinuerlig uden afbrydelser eller overlapninger.
- **Skivetykkelse:**  $\leq 3$  mm.
- **Vinkling:**  $\pm 10^\circ$ .
- Brug de bedst mulige geometriske korrektionsfiltre, og vælg 3D (hvis tilgængelig).
- T1- og T2-vægtede scanninger er tilladt.



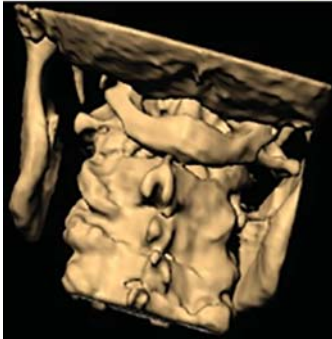
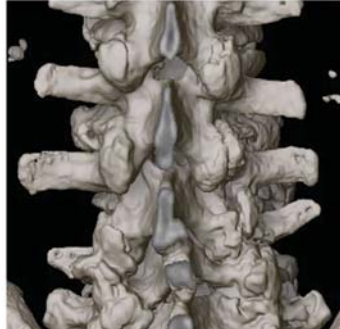
# ANVISNINGER TIL KIRURGEN

Præoperativ registrering og navigation med Spine & Trauma 3D



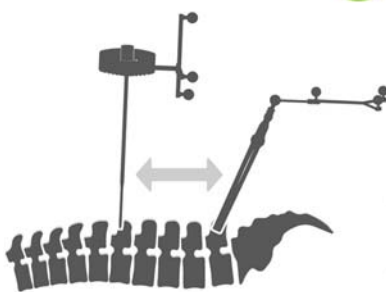
## SYNSFELT: MEDTAG HELE PROCESSUS SPINOSUS

- Sørg for, at processus spinosus medtages i synsfeltet, da den er nødvendig til planlægning af punkter.



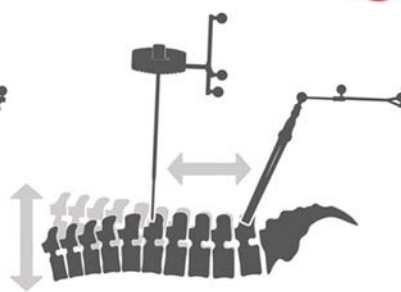
## 3D-REKONSTRUKTION

- Knogleoverfladen skal vises jævnt uden artefakter.
- Juster kun knogletærsklen, hvis det er nødvendigt (for at reducere artefakter til et minimum).



## PATIENTENS POSITION

- Scanning af patienten i den samme position, der skal anvendes under det kirurgiske indgreb, sikrer en ensartet kurve af rygsøjlen, hvilket hjælper med at opretholde registreringsnøjagtighed over flere ryghvirvler.





Brainlab AG  
Olof-Palme-Straße 9  
81829 Munich  
Tyskland

Europa, Afrika, Asien, Australien: +49 89 991568 1044  
USA, Canada, Mellem- og Sydamerika:  
+1 800 597 5911  
Japan: +81 3 3769 6900  
Frankrig: +33 800 676 030

E-mail: [support@brainlab.com](mailto:support@brainlab.com)

#### OPHAVSRET:

Denne vejledning indeholder oplysninger, der er beskyttet af ophavsret. Ingen del af denne vejledning må gengives eller oversættes uden udtrykkelig, skriftlig tilladelse fra Brainlab.

Dokumentrevision: 1.0

Artikelnr. 60917-55DA

#### ANSVAR:

Oplysningerne i denne vejledning kan ændres uden varsel og udgør ikke en forpligtelse for Brainlab.

Yderligere oplysninger kan ses i afsnittet "Begrænsning af ansvar" i Brainlabs "Generelle vilkår og betingelser for salg".

 0123

