

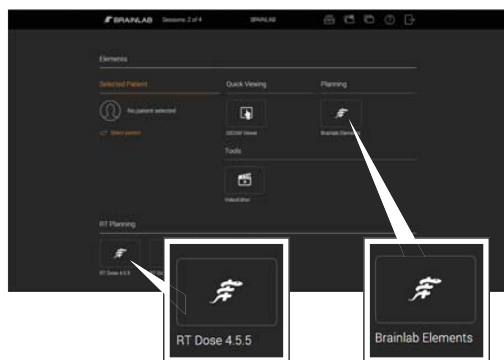
# CÓMO UTILIZAR ORIGIN SERVER

Versión de la aplicación: Origin Server 3.0



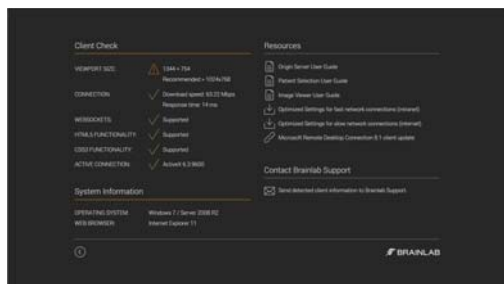
## INICIAR LA SESIÓN EN ORIGIN SERVER

- Abra su navegador.
- Introduzca la dirección URL de **Origin Server**.
  - El acceso estándar presenta este formato:  
`https://<FQDNservidor>.<dominiohospital>`
- Introduzca sus credenciales en los campos correspondientes y seleccione **LOGIN**.



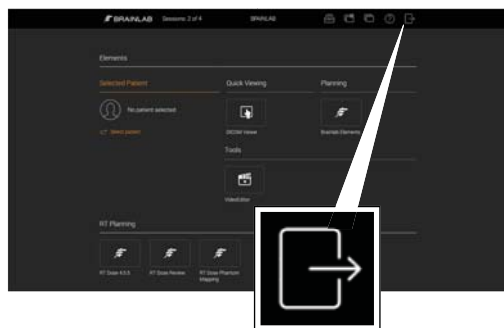
## ACCEDER A APLICACIONES

- Seleccione el botón correspondiente para iniciar una aplicación (p. ej., Brainlab Elements).
- Las aplicaciones pueden ser de HTML5 o RDP (protocolo de escritorio remoto).
- Realice las tareas requeridas de planificación preoperatoria en la aplicación abierta



## OPCIONES CLIENT CHECK

- Visualice información acerca de su sistema, conexión y valores aconsejados.
- Acceda a recursos (**Resources**), como manuales relevantes.
- Descargue ajustes optimizados para intranet e internet.
- Póngase en contacto con el Servicio Técnico de Brainlab.



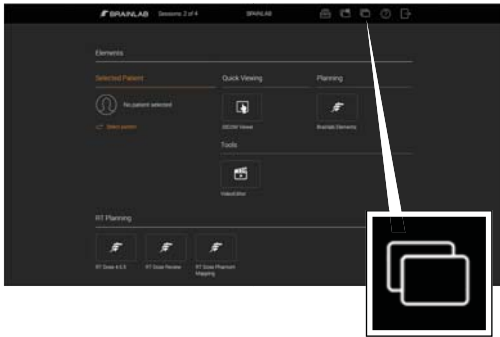
## FINALIZAR SESIÓN EN ORIGIN SERVER

- Cuando haya finalizado, seleccione **Done** en la aplicación.
- A continuación, puede utilizar sus datos planificados para el tratamiento del paciente.
- Cuando haya acabado de utilizar **Origin Server**, seleccione el botón de finalizar sesión de la página de inicio **Origin Server**.



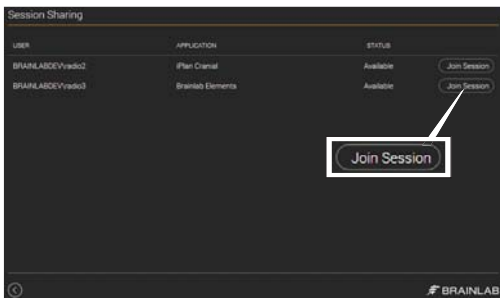
# HABILITAR SESSION SHARING

Versiónes de la aplicación: Origin Server 3.0



## INICIAR SESSION SHARING

- Seleccione **Session Sharing** de la página de inicio. Aparece el cuadro de diálogo **Session Sharing** con una lista de todas las sesiones activas.

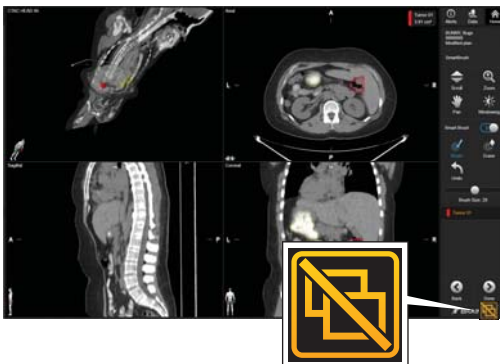


## UNIRSE A UNA SESIÓN

- Seleccione la sesión deseada y haga clic en **Join Session**.
- Acepte la sesión tal y como se le solicita.

**NOTA:** Solo puede unirse a sesiones RDP.

**NOTA:** A partir de este momento, tanto el propietario de la sesión como el participante invitado tienen acceso a todas las funciones de la aplicación y pueden ver cada paso que efectúe el otro usuario.



## DESCONECTARSE DE UNA SESIÓN

- Para salir de la sesión compartida, seleccione **Disconnect**, situado en la parte inferior derecha de la pantalla.

**NOTA:** Cuando se desconecta, las aplicaciones de las otras sesiones siguen ejecutándose y no se cierran.



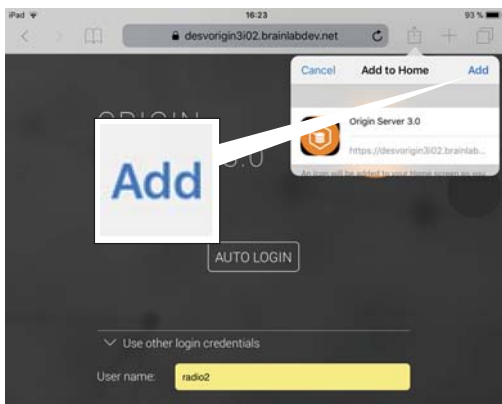
# ORIGIN SERVER CON TABLETAS

Versiónes de la aplicación: Origin Server 3.0



## AGREGAR UN ICONO A LA PANTALLA DE INICIO, PASO 1

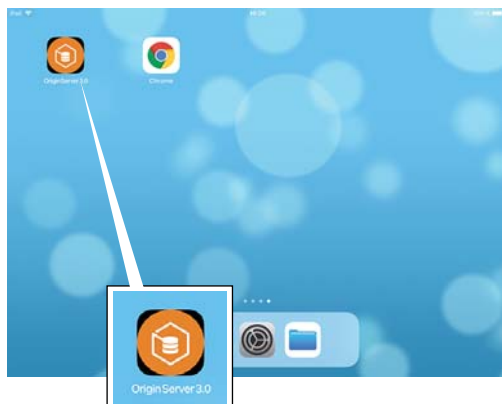
- Abra Safari en su tableta y vaya a la página de inicio de sesión de **Origin Server**.
- Seleccione el icono de menú. Se abre el menú.
- Seleccione el icono **Add to Home Screen**. Se abre el menú.



## AGREGAR UN ICONO A LA PANTALLA DE INICIO, PASO 2

- Seleccione **Add** del menú **Add to Home**.
- El icono se añade a su pantalla de inicio.
- Si lo desea, cambie el nombre del icono.

**NOTA:** Para optimizar la visualización es aconsejable visualizar **Origin Server** en pantalla completa o horizontal. Al agregar la URL del servidor a la pantalla de inicio, **Origin Server** se abrirá siempre en el modo correcto.



## ACCEDER A ORIGIN SERVER CON UNA TABLETA

- Inicie **Origin Server**. Para ello, seleccione en la pantalla de inicio el icono que creó.



## VISUALIZACIÓN DE IMÁGENES CON ORIGIN SERVER

- Para visualizar **Origin Server** es aconsejable utilizar un navegador web con función de pantalla completa.
- Para ampliar o reducir imágenes en iPad, utilice el botón de zoom y mueva el dedo hacia arriba o abajo
- Al ejecutar Brainlab Elements en iPad, no es posible utilizar varios dedos para manejar la aplicación.

**NOTA:** No navegue hacia atrás ni adelante en el navegador web durante la planificación quirúrgica.



## ACTIVAR EL TECLADO

- Para activar el teclado seleccione el icono de teclado del menú superpuesto.

**NOTA:** El funcionamiento exacto depende del navegador web.

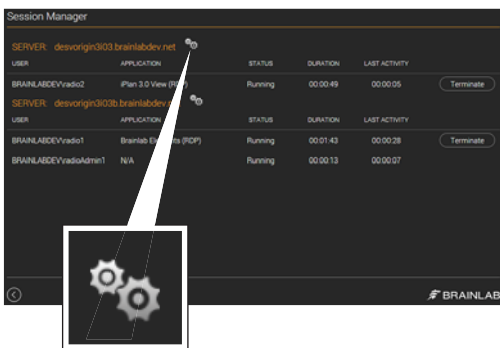
# USAR DERECHOS ADMINISTRADOR

Versión de la aplicación: Origin Server 3.0



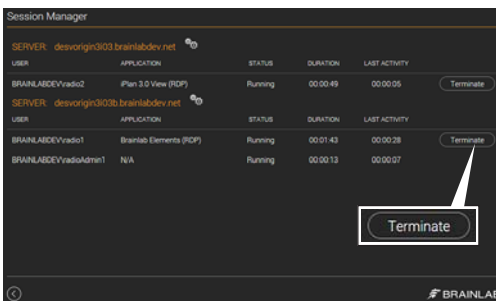
## UTILIZAR SESSION MANAGER

- Si dispone de derechos de administrador, utilice **Session Manager** para ver una lista de todos los usuarios que están conectados actualmente al sistema o abrir una conexión administrativa.
- Seleccione el botón **Session Manager** de la página de inicio. Se abre **Session Manager**.



## REALIZAR TAREAS ADMINISTRATIVAS

- Seleccione el icono de engranaje de administrador de la página **Session Manager** para abrir una conexión de administración. Desde aquí, los administradores pueden realizar tareas como:
  - Gestionar cuentas de usuario
  - Equilibrado de la carga (agregar o eliminar servidores, definir un estado de mantenimiento)
  - Limpieza del sistema



## FINALIZAR SESIONES

- En caso necesario (p. ej., si la sesión no responde), el administrador puede finalizar una sesión.
- Seleccione el botón **Session Manager** de la página de inicio.
- Seleccione la sesión que desee cerrar del cuadro de diálogo **Session Manager** y seleccione **Terminate**. La sesión se cierra.



Brainlab AG  
Olof-Palme-Str. 9  
81829 Múnich  
Alemania

Europa, África, Asia, Australia: +49 89 991568 1044  
EE. UU. y Canadá: +1 800 597 5911  
Japón: +81 3 3769 6900  
América Latina: +55 11 33 55 33 70  
Francia: +33-800-67-60-30

E-mail: support@brainlab.com

**COPYRIGHT:**

Este manual contiene información protegida por derechos de autor. Ninguna de sus partes puede ser reproducida o traducida sin la autorización escrita de Brainlab.

Edición: 1.0

Nº de artículo: 60960-86ES

**RESPONSABILIDAD:**

Esta guía está sujeta a cambios sin previo aviso y no implica la aceptación de ningún tipo de responsabilidad por parte de Brainlab.

Más información en las "Limitaciones de responsabilidad" de las Condiciones de Venta de Brainlab.

