

KOLIBRI

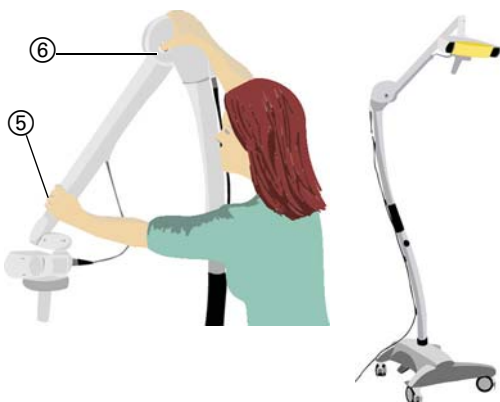
Kolibri 2.x



ΕΞΑΡΤΗΜΑΤΑ ΚΟΛΙΒΡΙ

- Κάμερα ①.
- Κινητή επιδαπέδια βάση κάμερας ②.
- Σταθμός εργασίας Kolibri ③.
- Τροχήλατη βάση Kolibri ④.

ΣΗΜΕΙΩΣΗ. Τα εξαρτήματα της κάμερας είναι πολύ ευαίσθητα. Η πτώση ή το τράνταγμα της κάμερας μπορεί να προκαλέσει κακή βαθμονόμηση.



ΤΟΠΟΘΕΤΗΣΗ ΕΠΙΔΑΠΕΔΙΑΣ ΒΑΣΗΣ ΚΑΜΕΡΑΣ

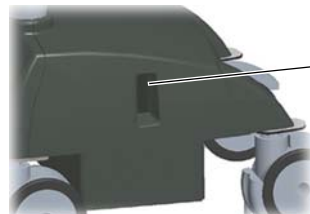
- Πιάστε το βραχίονα της κάμερας ⑤.
- Πιέστε το κουμπί απασφάλισης ⑥ (αν ο βραχίονας της κάμερας είναι κλειδωμένος) και φέρτε το βραχίονα της κάμερας στη θέση λειτουργίας.

ΣΗΜΕΙΩΣΗ. Για να σταθμεύσετε/αποθηκεύσετε την επιδαπέδια βάση της κάμερας, συμπύξτε προς τα κάτω το βραχίονα της κάμερας.

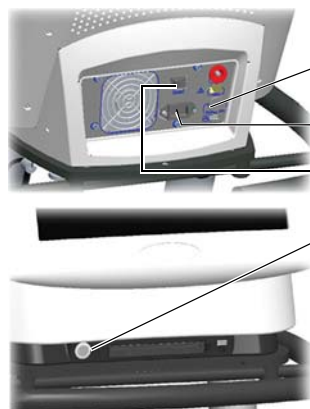


ΕΝΕΡΓΟΠΟΙΗΣΗ ΤΗΣ ΤΡΟΧΗΛΑΤΗΣ ΒΑΣΗΣ ΚΟΛΙΒΡΙ

- Συνδέστε το καλώδιο παροχής ρεύματος στο πίσω μέρος της τροχήλατης βάσης, και περιστρέψτε το σύνδεσμο ① δεξιόστροφα έως ότου κουμπώσει.



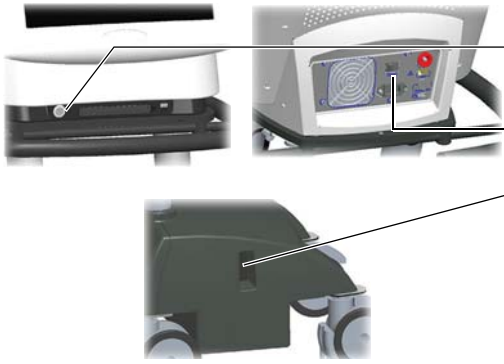
- Ανοίξτε το διακόπτη παροχής ρεύματος του UPS στην πλευρά της τροχήλατης βάσης.



ΕΝΕΡΓΟΠΟΙΗΣΗ ΤΟΥ ΣΤΑΘΜΟΥ ΕΡΓΑΣΙΑΣ ΚΟΛΙΒΡΙ

- Συνδέστε το καλώδιο της κάμερας στη θύρα της κάμερας.
- Συνδέστε το καλώδιο παροχής ρεύματος στη τροχήλατη βάση στη πίσω πλευρά του σταθμού εργασίας.
- Ανοίξτε το διακόπτη παροχής ρεύματος στην πίσω πλευρά του σταθμού εργασίας.
- Πατήστε το κουμπί ενεργοποίησης/απενεργοποίησης στο πρόσθιο μέρος του σταθμού εργασίας.

ΣΗΜΕΙΩΣΗ. Ο οδηγός αυτός δεν υποκαθιστά τα εγχειρίδια χρήστη.



ΑΠΕΝΕΡΓΟΠΟΙΗΣΗ ΤΩΝ ΕΞΑΡΤΗΜΑΤΩΝ ΚΟΛΙΒΡΙ

- Πιέστε σύντομα το κουμπί ενεργοποίησης/απενεργοποίησης στο πρόσθιο μέρος του σταθμού εργασίας, και περιμένετε έως ότου ολοκληρωθεί η διακοπή λειτουργίας.
- Κλείστε το διακόπτη παροχής ρεύματος στην πίσω πλευρά του σταθμού εργασίας.
- Κλείστε το διακόπτη παροχής ρεύματος του UPS στην πλευρά της τροχήλατης βάσης.



ΣΥΝΔΕΣΗ ΤΗΣ ΕΠΙΔΑΠΕΔΙΑΣ ΒΑΣΗΣ ΤΗΣ ΚΑΜΕΡΑΣ ΜΕ ΤΗ ΤΡΟΧΗΛΑΤΗ ΒΑΣΗ ΚΟΛΙΒΡΙ

- Φέρτε το βραχίονα της κάμερας σε γωνία 90° προς την επιδαπέδια βάση της κάμερας έως ότου κουμπώσει στη θέση του.
- Συμπύξτε τελειώς την κάμερα προς τα μέσα.
- Ελευθερώστε και τα τέσσερα φρένα των τροχών ① στην επιδαπέδια βάση της κάμερας.
- Ανοίξτε το μηχανισμό κλειδώματος ② πιέζοντας το πεντάλ απελευθέρωσης ③ προς τα κάτω στην επιδαπέδια βάση της κάμερας.
- Σπρώξτε την επιδαπέδια βάση της κάμερας προς την τροχήλατη βάση. Ο μηχανισμός κλειδώματος κουμπώνει αυτόματα.



ΣΤΑΘΜΕΥΣΗ ΚΑΙ ΜΕΤΑΚΙΝΗΣΗ ΤΟΥ ΣΥΝΔΕΔΕΜΕΝΟΥ ΣΥΣΤΗΜΑΤΟΣ

- Φέρτε το βραχίονα της κάμερας σε γωνία 90° προς την επιδαπέδια βάση της κάμερας έως ότου κουμπώσει στη θέση του.
- Μετακίνηση: ανοίξτε όλα τα φρένα των τροχών (της επιδαπέδιας βάσης της κάμερας και της τροχήλατης βάσης). Πιάστε τη λαβή της επιδαπέδιας βάσης της κάμερας και τραβήξτε την επιδαπέδια βάση της κάμερας και την τροχήλατη βάση στην επιθυμητή θέση.
- Στάθμευση: κλειδώστε όλα τα φρένα των τροχών.

ΣΗΜΕΙΩΣΗ. Για να αποφύγετε βλάβη του συστήματος, προστατέψτε όλα τα εξαρτήματα από ισχυρά τραντάγματα ή προσκρούσεις.



Θερμοκρασία

Λειτουργίας **Φύλαξης**
10-32 °C -10-45 °C



Υγρασία

Λειτουργίας **Φύλαξης**
20-80% 10-90%
μη υγροποιημένη μη υγροποιημένη



Ισχύς

- Δυναμικό = 100-120 VAC/ 200-240 VAC
- Συχνότητα = 50/60 Hz
- Κατανάλωση ισχύος = 3 A στο 110/1,5 A στο 230 VAC

ΠΛΗΡΟΦΟΡΙΕΣ ΚΑΤΑΣΚΕΥΑΣΤΗ:

Brainlab AG
Olof-Palme-Str. 9, 81829 Munich, Germany
Europe, Africa, Asia, Australia: +49 89 99 15 68 44
U.S.A. & Canada: +1 800 597 5911
Japan: +81 3 3769 6900
Latin America: +55 11 33 55 33 70
France: +33-800-67-60-30
E-mail: support@brainlab.com

ΠΝΕΥΜΑΤΙΚΑ ΔΙΚΑΙΩΜΑΤΑ:

Ο συγκεκριμένος οδηγός περιλαμβάνει αποκλειστικές πληροφορίες που προστατεύονται από πνευματικά δικαιώματα (κόπιαριπ). Απαγορεύεται η αναπαραγωγή ή η μετάφραση οποιουδήποτε μέρους του παρόντος οδηγού χωρίς τη ρητή έγγραφη άδεια της Brainlab.
Αναθεώρηση Εγγράφου: 1.0
Αριθμός Στοιχείου: 60908-63EL

ΕΥΘΥΝΗ:

Ο οδηγός υπόκειται σε αλλαγές χωρίς προηγούμενη ειδοποίηση και δεν αποτελούν δέσμευση εκ μέρους της Brainlab.
Για περισσότερες πληροφορίες, παρακαλούμε ανατρέξτε στην ενότητα "Περιορισμοί Ευθύνης" στο Βασικό Όροι και Προϋποθέσεις Πωλήσεων της Brainlab.