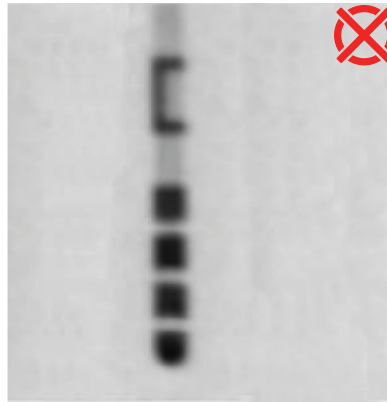
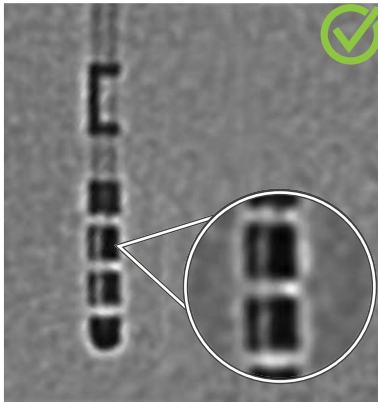


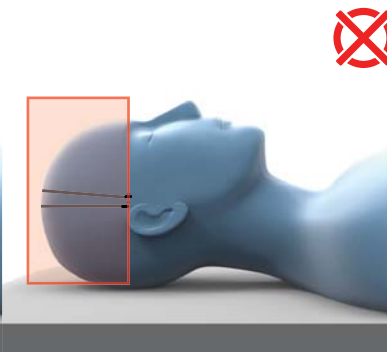
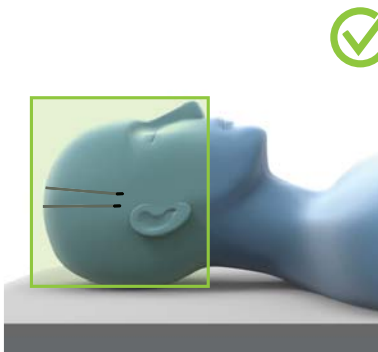
# LOKALIZACIJA ELEKTRODAMA ZA DUBOKU STIMULACIJU MOZGA PROTOKOL SKENIRANJA ZA ROTACIJSKU FLUOROSKOPIJU

Orijentacija smjera elektroda tvrtke Boston Scientific za duboku stimulaciju mozga | Brainlab Elements Lead Localization



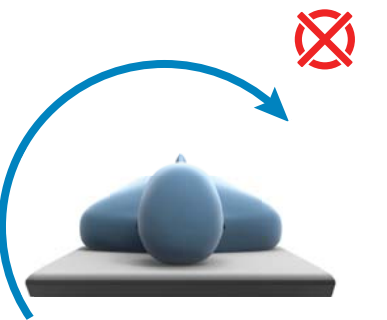
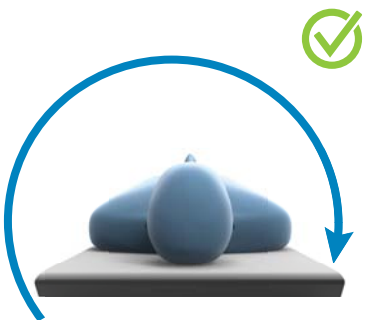
## POSEBNE UPUTE

- Provjerite je li razlučivost sustava za rotacijsku fluoroskopiju dovoljna za prikaz praznina među segmentiranim kontaktima.
- Brainlab preporučuje provedbu rotacijske fluoroskopije nakon rješavanja pomicanja moždanih struktura.



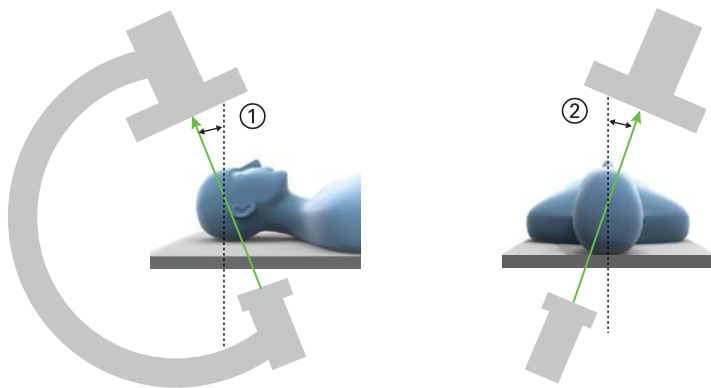
## VIDNO POLJE

Elektrode u potpunosti umetnite u lubanju pacijenta, kao i u bazu lubanje.



## RASPON SKENIRANJA

Preporučeni raspon skeniranja za rotacijsku fluoroskopiju iznosi najmanje 210°.



## PORAVNANJE SUSTAVA

Orijentacija elektrode izdvojena sa slika 2D rotacijske fluoroskopije može se prenijeti na skup 3D slika dobivenih volumetrijom s pomoću referentne ravnine specifične za svakog pacijenta radi poravnanja sustava i prijenosa.

- ① Kranijalni/kaudalni kut
- ② Desni prednji ukošeni / lijevi prednji ukošeni prikaz

**NAPOMENA:** za više informacija obratite se korisničkoj podršci tvrtke Brainlab.

### AUTORSKO PRAVO:

Ovaj priručnik sadrži informacije zaštićene autorskim pravima. Nijedan dio ovog priručnika ne smije se reproducirati niti prevoditi bez izričitog pisanog dopuštenja tvrtke Brainlab.

Revizija dokumenta: 1.0

Broj predmeta: 60919-58HR

### ODGOVORNOST:

Ovaj se vodič može promijeniti bez obavijesti i ne predstavlja nikakvu obvezu tvrtke Brainlab.

Za dodatne informacije pogledajte odjeljak „Ograničenje odgovornosti” u standardnim uvjetima i odredbama prodaje tvrtke Brainlab.

