

LOCALISATION DES ÉLECTRODES DE STIMULATION CÉRÉBRALE PROFONDE PROTOCOLE D'IMAGERIE TDM

Brainlab Elements Lead Localization

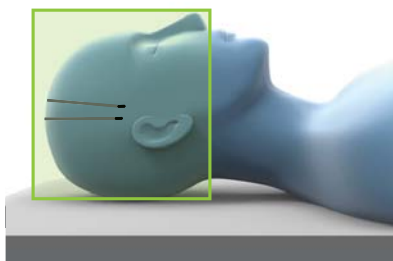
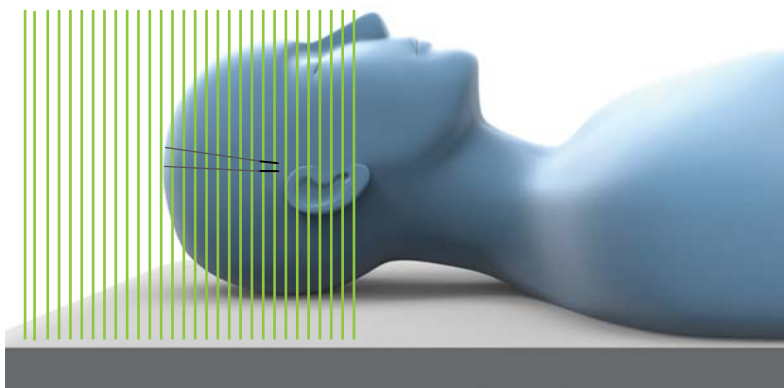


CONSIGNES SPÉCIFIQUES

Pour détecter la position de l'électrode de DBS et estimer l'orientation de l'électrode directionnelle, Brainlab recommande d'acquérir des images TDM une fois le brain shift (mouvement des structures cérébrales) corrigé.

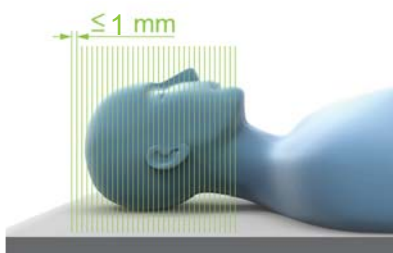
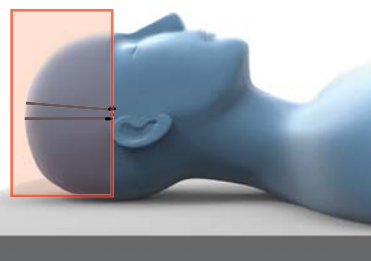
CONSIGNES D'ACQUISITION

- Maintenez les coupes aussi orthogonales que possible par rapport aux électrodes.
- Ne modifiez pas la hauteur de la table en cours d'acquisition.



CHAMP DE VUE

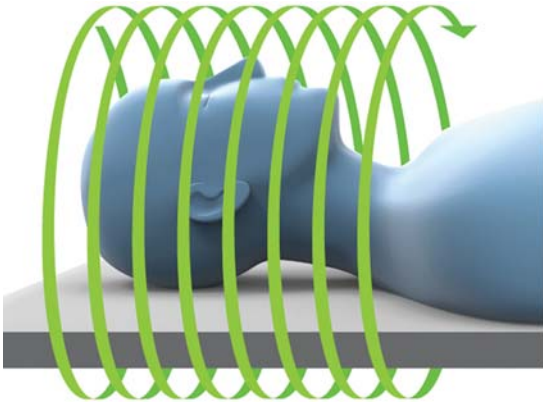
- L'acquisition doit inclure les électrodes entières insérées dans le crâne du patient.
- Limitez autant que possible le champ de vue.
- N'excluez pas l'extrémité des électrodes.



ACQUISITIONS SÉQUENTIELLES

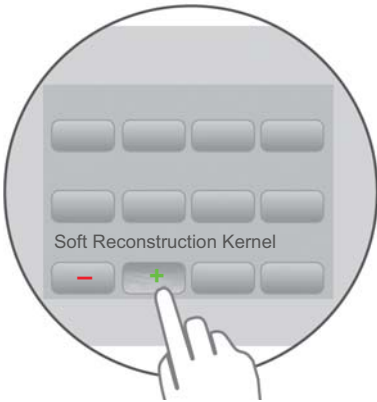
- Épaisseur de coupe recommandée : ≤ 1 mm.
- N'insérez pas d'espace entre les coupes.





ACQUISITIONS SPIRALÉES/ HÉLICOÏDALES

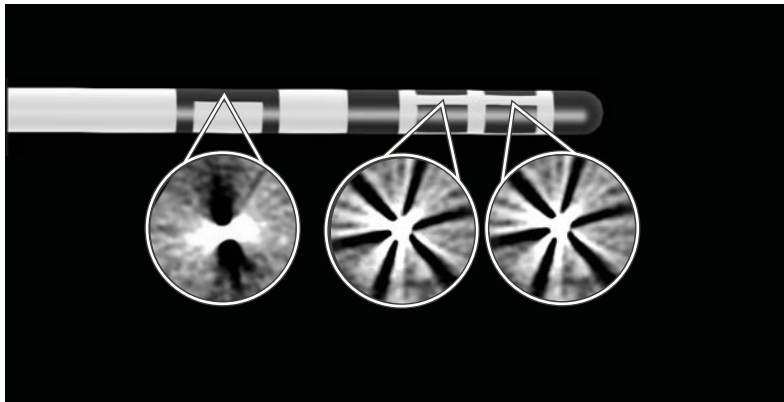
- **Épaisseur de coupe** : ≤ 1 mm.
- **Distance entre les coupes** : ne doit pas dépasser l'épaisseur de coupe.
- **Pitch** : $\leq 1,5$.



FILTRE

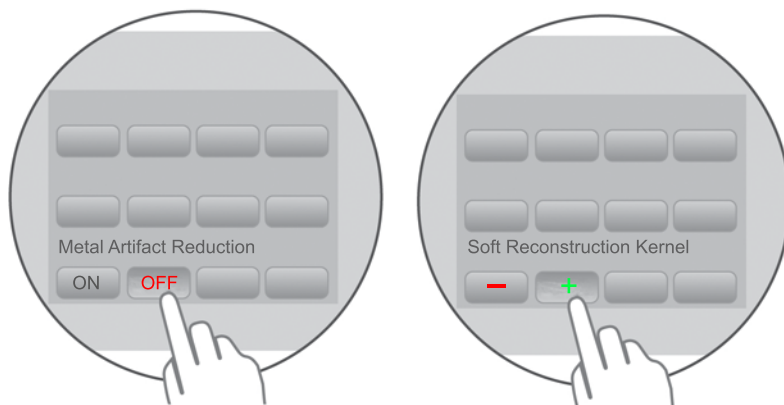
Sélectionnez un filtre de reconstruction mou.

ESTIMATION DE L'ORIENTATION POUR LES ÉLECTRODES DIRECTIONNELLES DE DBS BOSTON SCIENTIFIC



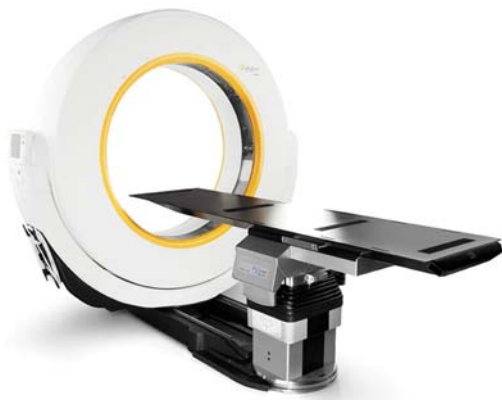
ARTEFACTS

Assurez-vous que les stries caractéristiques apparaissent avec votre système, comme illustré ci-contre.



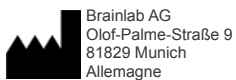
PARAMÈTRES DE RECONSTRUCTION

- Désactivez tout algorithme de réduction des artefacts métalliques.
- Sélectionnez un filtre de reconstruction mou.
- La reconstruction multiplanaire est possible mais vous devez utiliser des coupes non reconstruites.



CONSIGNES SPÉCIFIQUES - AIRO

Brainlab recommande le protocole Axial Head avec filtre de reconstruction mou.



Europe, Afrique, Asie, Australie : +49 89 991568 1044
États-Unis, Canada, Amérique centrale et du Sud :
+1 800 597 5911
Japon : +81 3 3769 6900
France : +33 800 676 030

E-mail : support@brainlab.com

DROIT D'AUTEUR :

Les informations brevetées contenues dans le présent guide sont protégées par le droit d'auteur. Aucune partie du présent guide ne peut être reproduite ou traduite sans l'autorisation écrite expresse de Brainlab.

Révision du document : 1.0

Numéro d'article : 60918-09FR

RESPONSABILITÉ :

Le présent guide est sujet à modification sans avis préalable et ne constitue en aucun cas un engagement de la part de Brainlab.

Pour plus d'informations, veuillez consulter la section « Limites de responsabilité » dans les Conditions générales de vente de Brainlab.

CE0123

