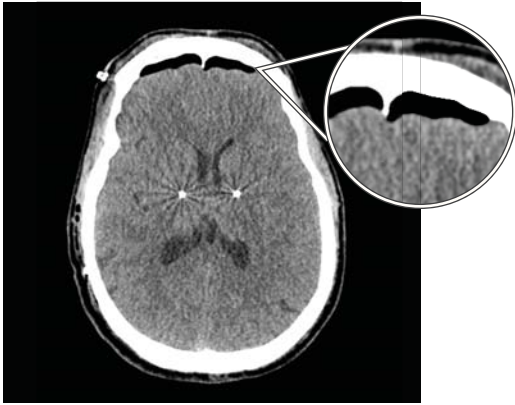


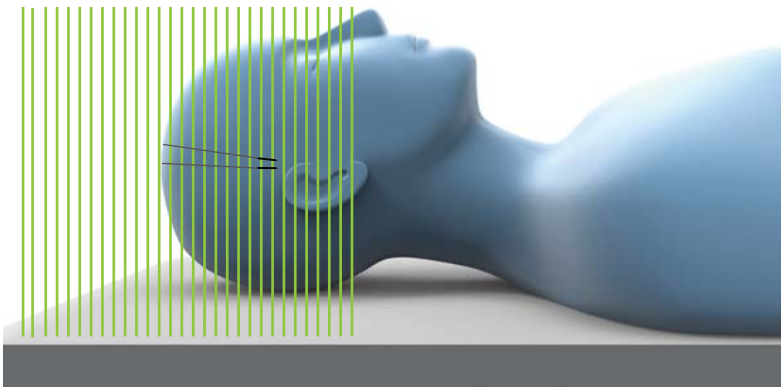
# LOKALISATIE VAN LEADS VOOR DIEPE HERSENSTIMULATIE CT-SCANPROTOCOL

Brainlab Elements Lead Localization



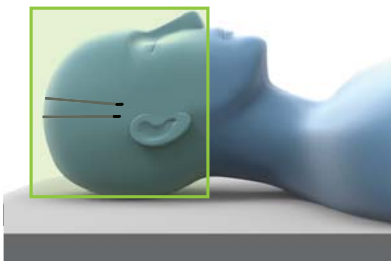
## SPECIALE INSTRUCTIES

Voor de detectie van de positie van DBS-leads en een geschatte oriëntatie van directionele leads raadt Brainlab aan CT-scans uit te voeren nadat alle hersenverschuivingen zijn verholpen.



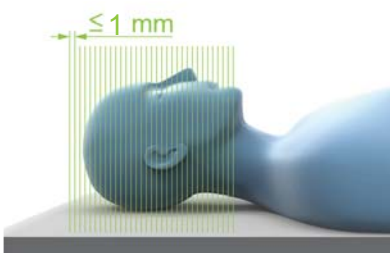
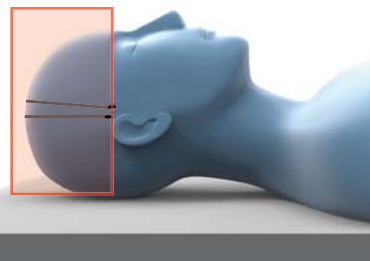
## SCANINSTRUCTIES

- Houd coupes zo orthogonaal mogelijk ten opzichte van de leads.
- Wijzig de tafelhoogte niet tijdens de scan.



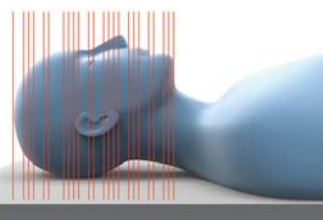
## ZICHTVELD

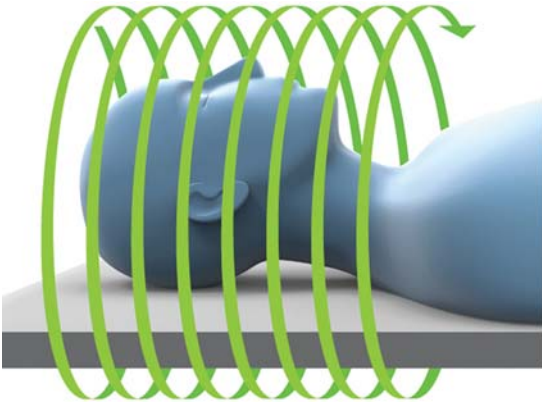
- De scan moet de volledige lead(s) binnen de schedel van de patiënt omvatten.
- Houd het zichtveld zo klein mogelijk.
- Kort de leadtip(s) niet in.



## SEQUENTIËLE SCANS

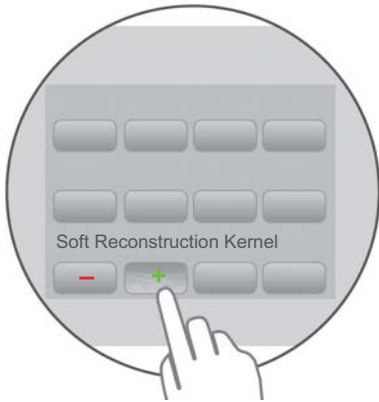
- Aanbevolen coupedikte:  $\leq 1$  mm.
- Scan niet met een opening.





### SPIRAALVORMIGE SCANS

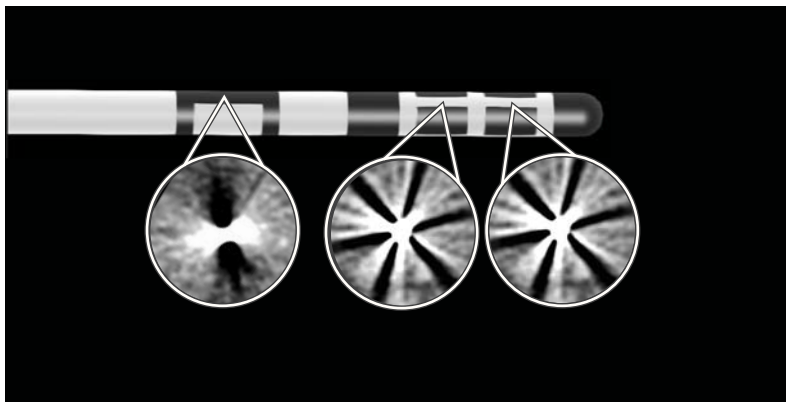
- **Coupedikte:**  $\leq 1$  mm.
- **Coupeafstand:** Mag de coupedikte niet overschrijden.
- **Pitch:**  $\leq 1,5$ .



### KERNEL

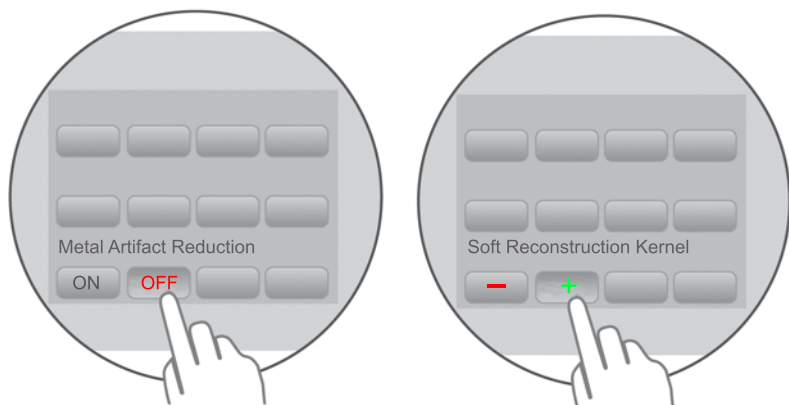
Selecteer een zachte reconstructiekernel.

# GESCHATTE ORIËNTATIE VOOR DIRECTIONELE DBS-LEADS VAN BOSTON SCIENTIFIC



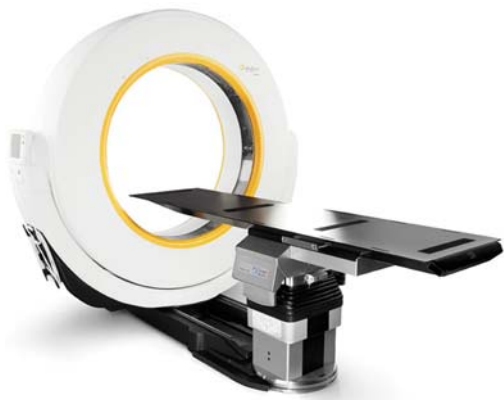
## ARTEFACTEN

Zorg dat de karakteristieke streepartefacten worden gevormd met uw systeem, zoals hier wordt getoond.



## RECONSTRUCTIEPARAMETERS

- Schakel alle reductiealgoritmen voor metalen artefacten uit.
- Selecteer een zachte reconstructiekernel.
- Multiplanaire reconstructie is toegestaan, maar gebruik niet-gereconstrueerde coupes.



## SPECIALE INSTRUCTIES - AIRO

Brainlab raadt het "Axial Head"-protocol met zachte reconstructiekernel aan.



Brainlab AG  
Olof-Palme-Straße 9  
81829 Munich  
Duitsland

Europa, Afrika, Azië, Australië: +49 89 991568 1044  
Verenigde Staten, Canada, Centraal- en  
Zuid-Amerika: +1 800 597 5911  
Japan: +81 3 3769 6900  
Frankrijk: +33 800 676 030

E-mail: [support@brainlab.com](mailto:support@brainlab.com)

**AUTEURSRECHT:**

Deze handleiding bevat informatie die door  
auteursrecht wordt beschermd.  
Geen enkel deel van deze handleiding mag worden  
gereproduceerd of vertaald zonder de uitdrukkelijke  
schriftelijke toestemming van Brainlab.

Documentrevisie: 1.0

Artikelnummer: 60918-09NL

**AANSPRAKELIJKHEID:**

Deze handleiding kan zonder  
kennisgeving worden gewijzigd en  
houdt geen verplichting in van de zijde  
van Brainlab.

Voor aanvullende informatie raadpleeg  
de sectie "Beperking van  
aansprakelijkheid" in de  
Standaardvoorwaarden en  
Verkoopvoorwaarden van Brainlab.

**CE**0123

