

ЛОКАЛИЗАЦИЯ НА ЕЛЕКТРОДЕН ВОДАЧ ЗА ДМС ПРОТОКОЛ ЗА СКАНИРАНЕ ПРИ КТ

Brainlab Elements Lead Localization

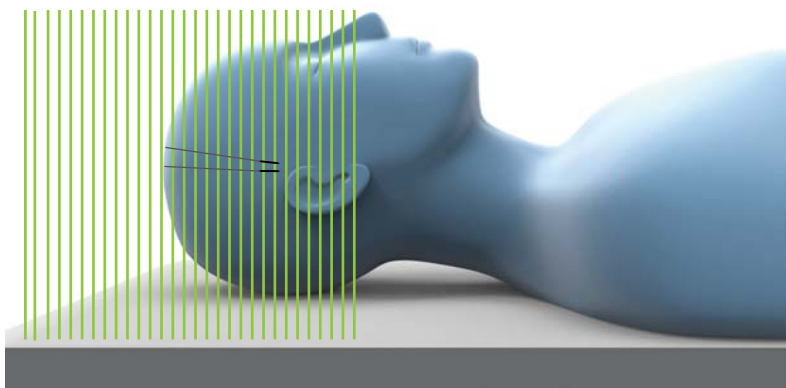


СПЕЦИАЛНИ ИНСТРУКЦИИ

За откриване на позицията на електроден водач за ДМС и определяне на ориентацията на прицелните електродни водачи препоръката на Brainlab е да се извършват КТ сканирания, след като бъдат коригирани всички измествания на мозъка.

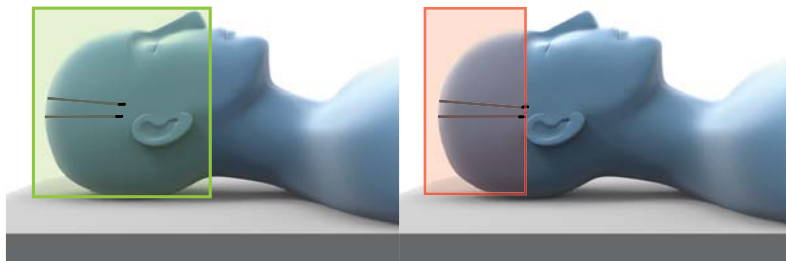
ИНСТРУКЦИИ ЗА СКАНИРАНЕ

- Поддържайте срезове във възможно най-ортогонална позиция спрямо електродните водачи.
- Не променяйте височината на масата по време на сканирането.



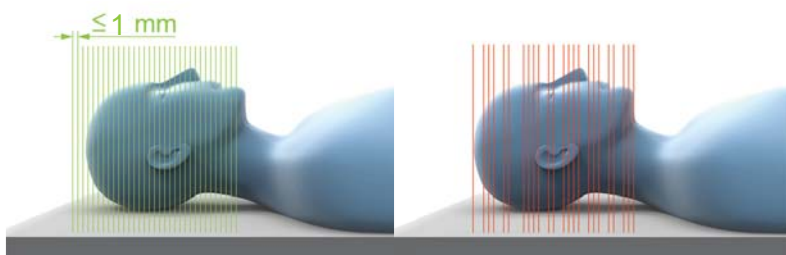
ЗРИТЕЛНО ПОЛЕ

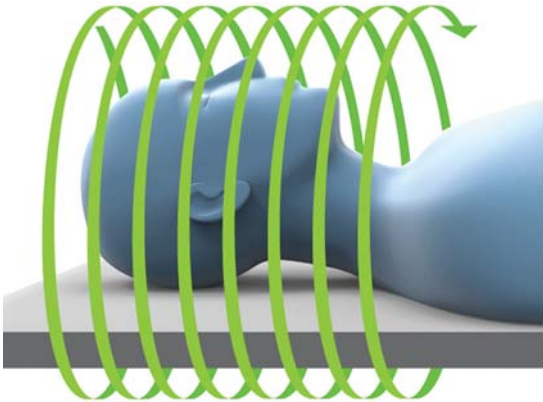
- Сканирането трябва да включва целите електродни водачи вътре в черепа на пациента.
- Поддържайте зрителното поле възможно най-малко.
- Не изрязвайте върховете на електродните водачи.



ПОСЛЕДОВАТЕЛНИ СКАНИРАНИЯ

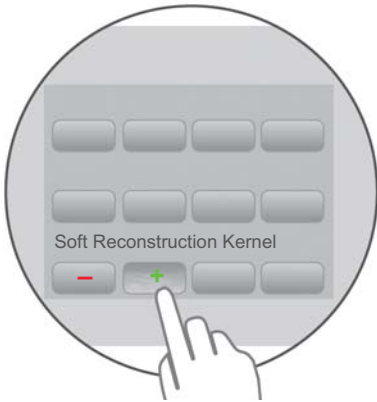
- Препоръчителна дебелина на среза: ≤ 1 mm.
- Да не се сканира с неравномерни отстояния.





СПИРАЛОВИДНИ СКАНИРАНИЯ

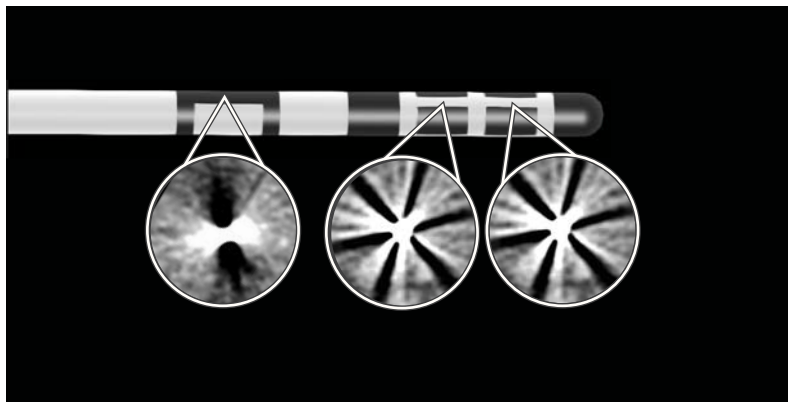
- Дебелина на срез: ≤ 1 mm.
- Срезово разстояние:
Не трябва да надвишава
дебелината на среза.
- Стъпка: $\leq 1,5$.



ЯДРО

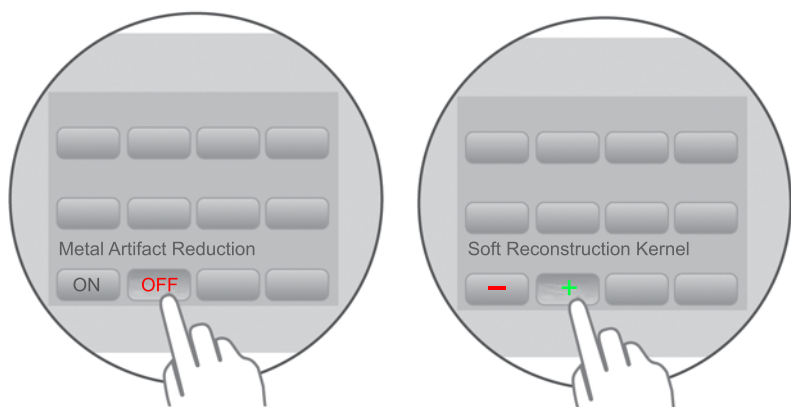
Изберете реконструктивно ядро
за омекотен образ.

ОПРЕДЕЛЯНЕ НА ОРИЕНТАЦИЯТА НА ПРИЦЕЛНИТЕ ЕЛЕКТРОДНИ ВОДАЧИ ЗА ДМС НА BOSTON SCIENTIFIC



АРТЕФАКТИ

Уверете се, че характерните ивичести артефакти са образувани с вашата система, както е показано тук.



ПАРАМЕТРИ НА РЕКОНСТРУКЦИЯТА

- Забранете всички алгоритми за редукция на метални артефакти.
- Изберете реконструктивно ядро за омекотен образ.
- Позволена е мултипланарна реконструкция, но използвайте срезове, които не са реконструирани.



СПЕЦИАЛНИ ИНСТРУКЦИИ – AIRO

Brainlab препоръчва протокола Axial Head с реконструктивно ядро за омекотен образ.



Brainlab AG
Olof-Palme-Straße 9
81829 Munich
Германия

Европа, Африка, Азия, Австралия: +49 89 991568 1044
САЩ, Канада, Централна и Южна Америка:
+1 800 597 5911
Япония: +81 3 3769 6900
Франция: +33 800 676 030

Имейл: support@brainlab.com

АВТОРСКО ПРАВО:

Това ръководство съдържа собствена информация, защитена с авторско право. Нито една част от това ръководство не може да бъде възпроизведена или преведена без изричното писмено съгласие на Brainlab.

Редакция на документа: 1.0

Номер на артикул: 60918-09BG

ОТГОВОРНОСТ:

Това ръководство подлежи на промени без предизвестие и не представлява ангажимент от страна на Brainlab.

За допълнителна информация направете справка с раздела „Ограничения на отговорността“ в Стандартните правила и условия за продажби на Brainlab.

CE0123

