

# УСТАНОВКА СИСТЕМЫ CURVE

Оборудование: Curve 1.2



## ПОДГОТОВКА ОПЕРАЦИОННОЙ

- Установите тележку для камеры на расстоянии 1,2–1,8 м от операционного поля.

**ПРИМЕЧАНИЕ.** Не размещайте какие-либо компоненты тележки для камеры ① и тележки для монитора ② непосредственно над пациентом.



## ПОДКЛЮЧЕНИЕ ТЕЛЕЖКИ ДЛЯ КАМЕРЫ К ТЕЛЕЖКЕ ДЛЯ МОНИТОРА

- Подключите кабель камеры Brainlab к основанию тележки для камеры и подсоедините его к задней панели тележки для монитора.
- Чтобы убедиться в фиксации разъема, слегка потяните его.
- Подключите кабель сетевого питания к розетке (не изображено на рисунке).

**ПРИМЕЧАНИЕ.** Информацию о подключении модуля электромагнитного отслеживания см. в соответствующем руководстве пользователя системы.



## ВКЛЮЧЕНИЕ СИСТЕМЫ CURVE

- Поверните переключатель сетевого питания на панели пользователя тележки для монитора ①.

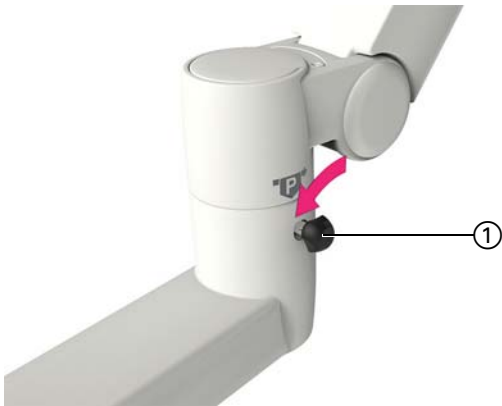


## ВЫКЛЮЧЕНИЕ СИСТЕМЫ CURVE

- Завершите работу ПО и дождитесь, пока погаснет светодиодный индикатор питания ①.
- Выключите переключатель сетевого питания ② и дождитесь, пока погаснет светодиодный индикатор сетевого питания ③.

**ПРИМЕЧАНИЕ.** Дождитесь полного завершения работы системы до выключения переключателя сетевого питания.

**ПРИМЕЧАНИЕ.** После завершения работы системы Curve подождите не менее 60 с перед ее следующим включением.



### БЛОКИРОВКА И РАЗБЛОКИРОВКА ПОЛОЖЕНИЯ МОНИТОРА

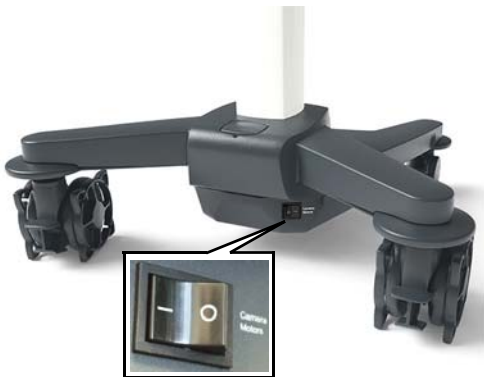
- Заблокируйте каждое шарнирное соединение, затянув ручку фиксатора ①, чтобы монитор оставался неподвижным при касании.
- Чтобы снять блокировку, ослабьте ручку фиксатора ①, пока шарнирное соединение не начнет свободно двигаться.



### РУЧНАЯ РЕГУЛИРОВКА КАМЕРЫ

- Нажмите кнопку включения лазера на задней стороне рукоятки камеры, чтобы активировать позиционирующий лазер.
- С помощью позиционирующего лазера установите камеру в такое положение, чтобы операционное поле находилось в центре поля обзора камеры.

**ПРИМЕЧАНИЕ.** Чтобы инструменты отслеживались, они должны находиться в поле обзора камеры.

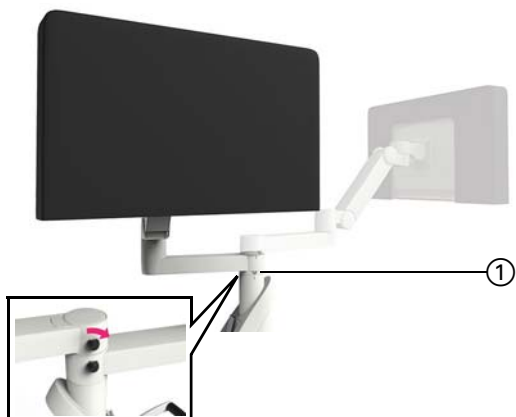


### РЕГУЛИРОВКА КАМЕРЫ С ИСПОЛЬЗОВАНИЕМ ЭЛЕМЕНТОВ УПРАВЛЕНИЯ

- Убедитесь в том, что переключатель электропривода камеры включен.
- Для регулировки положения камеры используйте элементы управления в программном обеспечении. Движения камеры сопровождаются звуковым сигналом.

# СТЫКОВКА И ТРАНСПОРТИРОВКА

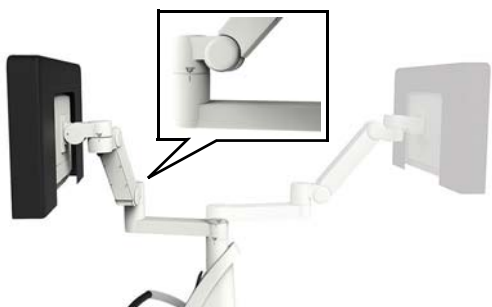
Оборудование: Curve 1.2



## ИЗМЕНЕНИЕ ПОЛОЖЕНИЯ ТЕЛЕЖКИ ДЛЯ МОНИТОРА: ЭТАП 1

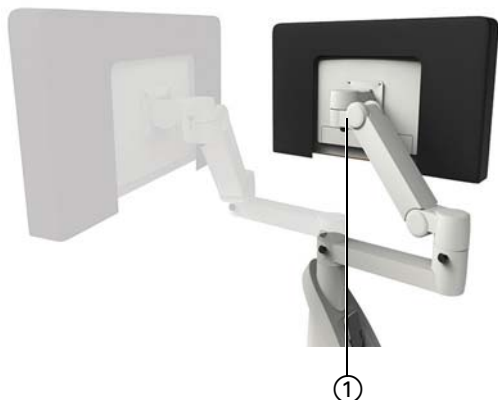
- Закройте мониторы и камеру защитными чехлами.
- Ослабьте все ручки фиксаторов.
- Поверните нижний кронштейн в показанное положение, чтобы совместить парковочные метки ①.
- Затяните ручку фиксатора (на вставке в изображение показан вид с обратной стороны).

**ПРИМЕЧАНИЕ.** Может потребоваться отвести верхний кронштейн в сторону от нижнего.



## ИЗМЕНЕНИЕ ПОЛОЖЕНИЯ ТЕЛЕЖКИ ДЛЯ МОНИТОРА: ЭТАП 2

- Поднимите нижний кронштейн максимально вертикально.
- Поверните внутреннее шарнирное соединение нижнего кронштейна, чтобы совместить парковочные метки.
- Затяните ручку фиксатора.



## ИЗМЕНЕНИЕ ПОЛОЖЕНИЯ ТЕЛЕЖКИ ДЛЯ МОНИТОРА: ЭТАП 3

- Поверните шарнирное соединение монитора ①, чтобы совместить парковочные метки.
- Затяните ручку фиксатора.



## ИЗМЕНЕНИЕ ПОЛОЖЕНИЯ ТЕЛЕЖКИ ДЛЯ МОНИТОРА: ЭТАП 4

- Повторите этапы 1 и 2 для верхнего кронштейна, чтобы установить **тележку для монитора** в окончательное положение.



### ИЗМЕНЕНИЕ ПОЛОЖЕНИЯ ТЕЛЕЖКИ ДЛЯ КАМЕРЫ: ЭТАП 1

- Найдите парковочную метку на стойке камеры. Для этого может потребоваться поднять камеру вверх.
- Нажмите кнопку на рукоятке телескопической стойки, чтобы перевести стойку в парковочное положение.



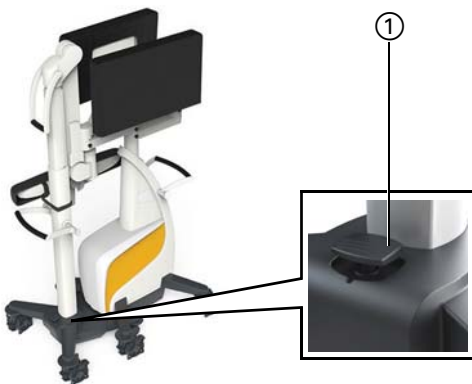
### ИЗМЕНЕНИЕ ПОЛОЖЕНИЯ ТЕЛЕЖКИ ДЛЯ КАМЕРЫ: ЭТАП 2

- С помощью рукоятки камеры сложите кронштейн камеры так, чтобы он плотно прилегал к стойке ①.
- Поверните камеру в сторону рукоятки ②.



### ИЗМЕНЕНИЕ ПОЛОЖЕНИЯ ТЕЛЕЖКИ ДЛЯ КАМЕРЫ: ЭТАП 3

- Закрепите камеру на стойке с помощью ремня с застежкой-липучкой, которым оснащен защитный чехол.



### СТЫКОВКА И ОТСТЫКОВКА СИСТЕМЫ CURVE

- После установки **тележки для монитора** и **тележки для камеры** в положение для стыковки заблокируйте тормоза **тележки для монитора**.
- Нажмите на педаль стыковки, если она поднята ①.
- Быстро вставьте **тележку для камеры** в **тележку для монитора**, пока не поднимется педаль стыковки ①.

Чтобы отстыковать систему, нажмите на педаль стыковки и разведите тележки.

#### АВТОРСКИЕ ПРАВА

Данное руководство содержит информацию, которая является собственностью компании и защищена Законом об авторском праве. Ни одна из частей данного руководства не может быть воспроизведена или переведена без прямого письменного разрешения компании Brainlab.  
Редакция документа: 1.0

Артикульный номер: 60917-35RU

#### ОБЯЗАТЕЛЬСТВА

Данное руководство может быть изменено без предварительного уведомления и не подразумевает обязательств со стороны компании Brainlab.

Подробную информацию см. в стандартных условиях и условиях продаж компании Brainlab в разделе «Ограничение ответственности».

