

# УСТАНОВКА СИСТЕМЫ CURVE

Оборудование: Curve 1.1



## ПОДГОТОВКА ОПЕРАЦИОННОЙ

- Установите **тележку для камеры** на расстоянии 1,2–1,8 м от операционного поля.

**ПРИМЕЧАНИЕ.** Не размещайте какие-либо компоненты **тележки для камеры** ① и **тележки для монитора** ② непосредственно над пациентом.



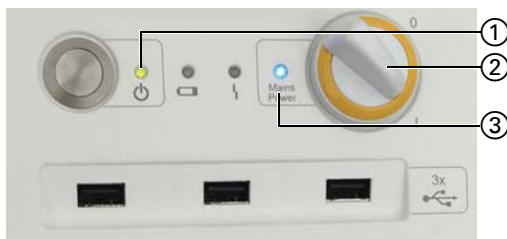
## ПОДКЛЮЧЕНИЕ ТЕЛЕЖКИ ДЛЯ КАМЕРЫ К ТЕЛЕЖКЕ ДЛЯ МОНИТОРА

- Подключите кабель камеры Brainlab к основанию **тележки для камеры** и подсоедините его к задней панели **тележки для монитора**.
- Чтобы убедиться в фиксации разъема, слегка потяните его.
- Подключите кабель электропитания к розетке (не изображено на рисунке).



## ВКЛЮЧЕНИЕ СИСТЕМЫ CURVE

- Поверните переключатель электропитания на панели пользователя **тележки для монитора** ①.

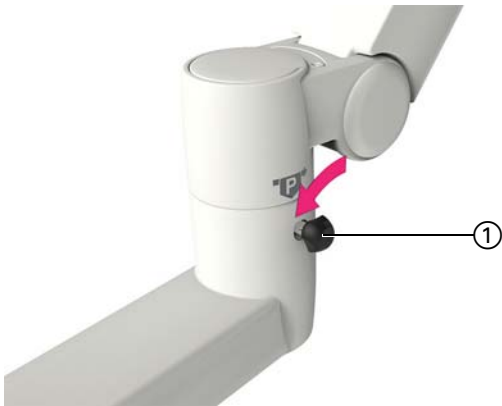


## ВЫКЛЮЧЕНИЕ СИСТЕМЫ CURVE

- Завершите работу ПО и дождитесь, пока погаснет светодиодный индикатор питания ①.
- Выключите переключатель электропитания ② и дождитесь, пока погаснет светодиодный индикатор сетевого питания ③.

**ПРИМЕЧАНИЕ.** Дождитесь полного завершения работы системы до выключения переключателя электропитания.

**ПРИМЕЧАНИЕ.** После завершения работы системы **Curve** подождите не менее 60 с перед ее следующим включением.



### БЛОКИРОВКА И РАЗБЛОКИРОВКА ПОЛОЖЕНИЯ МОНИТОРА

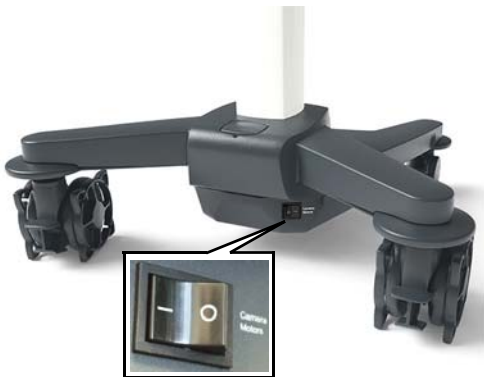
- Заблокируйте каждое шарнирное соединение, затянув ручку фиксатора ①, чтобы монитор оставался неподвижным при касании.
- Чтобы снять блокировку, ослабьте ручку фиксатора ①, пока шарнирное соединение не начнет свободно двигаться.



### РУЧНАЯ РЕГУЛИРОВКА КАМЕРЫ

- Нажмите кнопку включения лазера на задней стороне рукоятки камеры, чтобы активировать позиционирующий лазер.
- С помощью позиционирующего лазера установите камеру в такое положение, чтобы операционное поле находилось в центре поля обзора камеры.

**ПРИМЕЧАНИЕ.** Чтобы инструменты отслеживались, они должны находиться в поле обзора камеры.

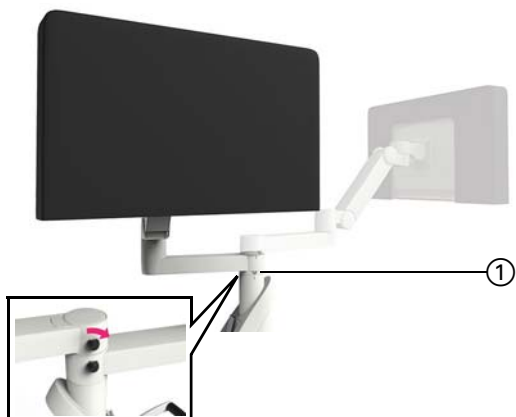


### РЕГУЛИРОВКА КАМЕРЫ С ИСПОЛЬЗОВАНИЕМ ЭЛЕМЕНТОВ УПРАВЛЕНИЯ

- Убедитесь в том, что переключатель электроприводов камеры включен.
- Для регулировки положения камеры используйте элементы управления в программном обеспечении. Движения камеры сопровождаются звуковым сигналом.

# СТЫКОВКА И ТРАНСПОРТИРОВКА

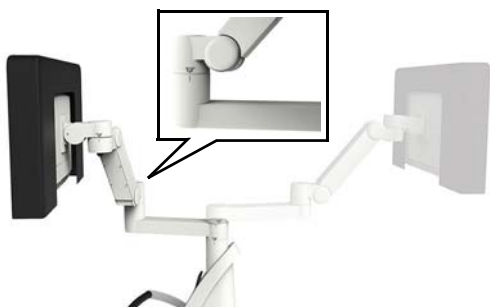
Оборудование: Curve 1.1



## ИЗМЕНЕНИЕ ПОЛОЖЕНИЯ ТЕЛЕЖКИ ДЛЯ МОНИТОРА: ЭТАП 1

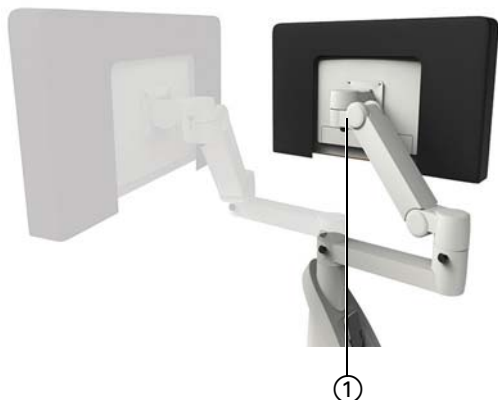
- Закройте мониторы и камеру защитными чехлами.
- Ослабьте все ручки фиксаторов.
- Поверните нижний кронштейн в показанное положение, чтобы совместить парковочные метки ①.
- Затяните ручку фиксатора (на вставке в изображение показан вид с обратной стороны).

**ПРИМЕЧАНИЕ.** Может потребоваться отвести верхний кронштейн в сторону от нижнего.



## ИЗМЕНЕНИЕ ПОЛОЖЕНИЯ ТЕЛЕЖКИ ДЛЯ МОНИТОРА: ЭТАП 2

- Поднимите нижний кронштейн максимально вертикально.
- Поверните внутреннее шарнирное соединение нижнего кронштейна, чтобы совместить парковочные метки.
- Затяните ручку фиксатора.



## ИЗМЕНЕНИЕ ПОЛОЖЕНИЯ ТЕЛЕЖКИ ДЛЯ МОНИТОРА: ЭТАП 3

- Поверните шарнирное соединение монитора ①, чтобы соединить парковочные метки.
- Затяните ручку фиксатора.



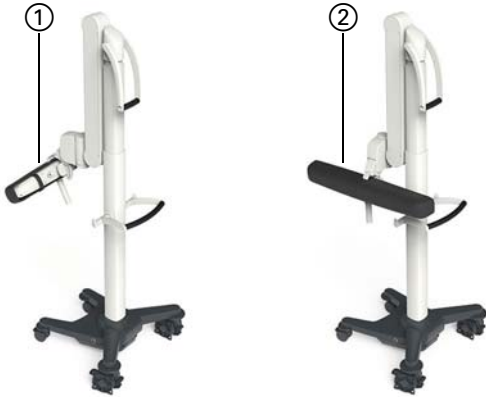
## ИЗМЕНЕНИЕ ПОЛОЖЕНИЯ ТЕЛЕЖКИ ДЛЯ МОНИТОРА: ЭТАП 4

- Повторите этапы 1 и 2 для верхнего кронштейна, чтобы установить **тележку для монитора** в окончательное положение.



### ИЗМЕНЕНИЕ ПОЛОЖЕНИЯ ТЕЛЕЖКИ ДЛЯ КАМЕРЫ: ЭТАП 1

- Найдите парковочную метку на стойке камеры. Для этого может потребоваться поднять камеру вверх.
- Нажмите кнопку на рукоятке телескопической стойки, чтобы перевести стойку в парковочное положение.



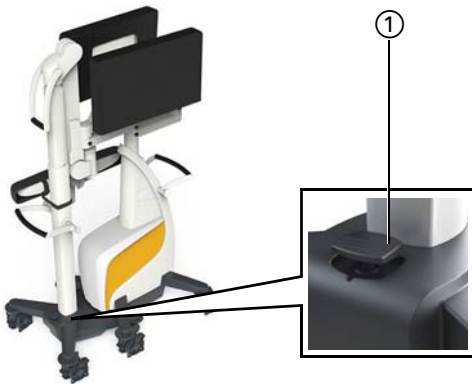
### ИЗМЕНЕНИЕ ПОЛОЖЕНИЯ ТЕЛЕЖКИ ДЛЯ КАМЕРЫ: ЭТАП 2

- С помощью рукоятки камеры сложите кронштейн камеры так, чтобы он плотно прилегал к стойке ①.
- Поверните камеру в сторону рукоятки ②.



### ИЗМЕНЕНИЕ ПОЛОЖЕНИЯ ТЕЛЕЖКИ ДЛЯ КАМЕРЫ: ЭТАП 3

- Закрепите камеру на стойке с помощью ремня с застежкой-липучкой, которым оснащен защитный чехол.



### СТЫКОВКА И ОТСТЫКОВКА СИСТЕМЫ CURVE

- После установки тележки для монитора и тележки для камеры в положение для стыковки заблокируйте тормоза тележки для монитора.
- Нажмите на педаль стыковки, если она поднята ①.
- Быстро вставьте тележку для камеры в тележку для монитора, пока не поднимется педаль стыковки ①.

Чтобы отстыковать систему, нажмите на педаль стыковки и разведите тележки.

