

CONFIGURAÇÃO DO SISTEMA CURVE

Hardware: Curve 1.1



PREPARAÇÃO DA SALA CIRÚRGICA

- Coloque o **Carro da Câmera** a uma distância de 1,2 a 1,8 m (4 a 6 pés) do campo cirúrgico.

OBSERVAÇÃO: não posicione nenhum componente dos **Carros da Câmera** ① e do **Monitor** ② diretamente sobre o paciente.



CONECTAR O CARRO DA CÂMERA AO CARRO DO MONITOR

- Conecte o cabo da câmera Brainlab à base do **Carro da Câmera** e conecte ao painel traseiro do **Carro do Monitor**.
- Puxe levemente o conector para confirmar que está travado.
- Conecte o cabo de alimentação principal à tomada elétrica (não mostrada).



LIGAR O SISTEMA CURVE

- Ligue a chave de alimentação principal no painel do usuário do **Carro do Monitor** ①.

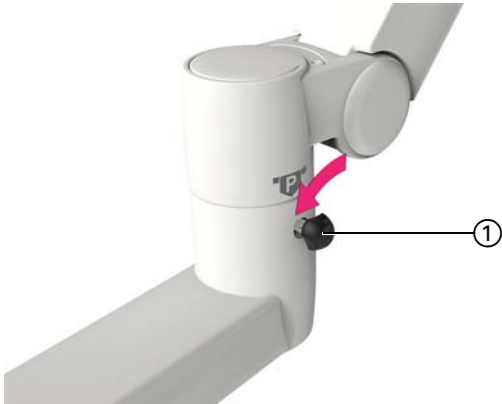


DESLIGAR O SISTEMA CURVE

- Feche o software e aguarde até que o LED de alimentação principal ① se apague.
- Desligue a chave de alimentação principal ② e aguarde até que o LED de alimentação principal ③ se apague.

OBSERVAÇÃO: antes de desligar a chave principal, aguarde até que o sistema esteja completamente desligado.

OBSERVAÇÃO: depois de desligar o sistema **Curve**, aguarde pelo menos 60 segundos antes de ligá-lo novamente.



TRAVAR E DESTRAVAR A POSIÇÃO DO MONITOR

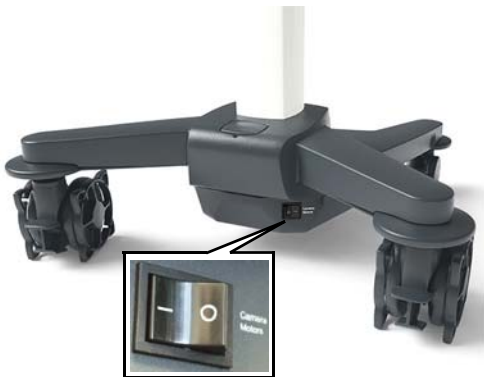
- Trave todas as juntas, apertando o botão de travamento ①, para impedir que o monitor se mova quando tocado.
- Para destravar, solte o botão de travamento ① até que a junta possa ser movida com facilidade.



AJUSTAR A CÂMERA MANUALMENTE

- Aperte o botão de laser, localizado na parte posterior da manopla da câmera, para ativar o laser de posicionamento.
- Use o feixe de laser para posicionar a câmera, de forma que o campo de operação fique no centro do campo de visão da câmera.

OBSERVAÇÃO: para serem rastreados, os instrumentos devem estar dentro do campo de visão da câmera.

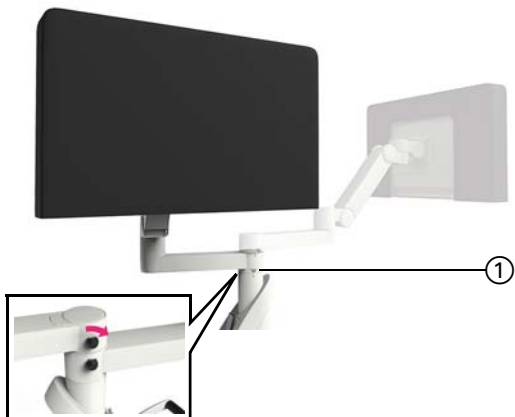


AJUSTAR A CÂMERA USANDO CONTROLES

- Assegure que a chave de acionamento dos motores da câmera esteja ligada.
- Use os controles do software para ajustar a câmera. O sistema emite um bipe quando a câmera está em movimento.

ACOPLAMENTO E TRANSPORTE

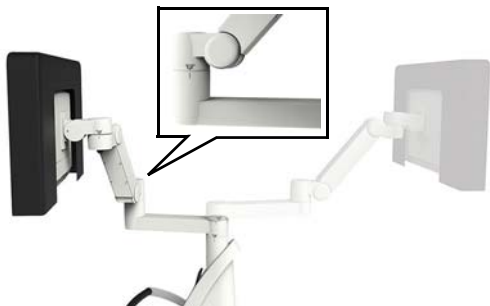
Hardware: Curve 1.1



POSICIONAR O CARRO DO MONITOR: ETAPA 1

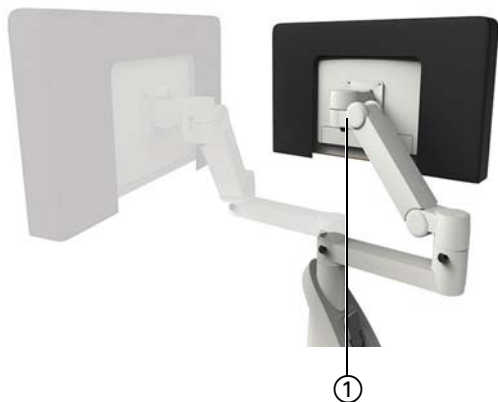
- Coloque as capas de proteção sobre os monitores e a câmera.
- Solte todos os botões de travamento.
- Gire o braço inferior para a posição indicada, até que ocorra o alinhamento dos símbolos de estacionamento ①.
- Aperte os botões de travamento (o detalhe mostra a vista do lado oposto).

OBSERVAÇÃO: pode ser necessário mover o braço superior, para evitar colisão com o braço inferior.



POSICIONAR O CARRO DO MONITOR: ETAPA 2

- Levante o braço articulado tanto quanto possível.
- Gire a junta interna do braço inferior, até que ocorra o alinhamento dos símbolos de estacionamento.
- Aperte o botão de travamento.



POSICIONAR O CARRO DO MONITOR: ETAPA 3

- Gire a junta do monitor ①, até que ocorra o alinhamento dos símbolos de estacionamento.
- Aperte o botão de travamento.



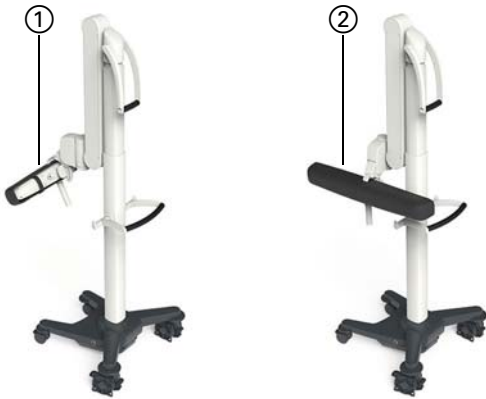
POSICIONAR O CARRO DO MONITOR: ETAPA 4

- Repita as etapas 1 e 2 para o braço superior, até que o **Carro do Monitor** esteja na posição final.



POSICIONAR O CARRO DA CÂMERA: ETAPA 1

- Localize o símbolo de estacionamento na haste da câmera. Pode ser necessário levantar a câmera para ver o símbolo de estacionamento.
- Pressione o botão na manopla da haste telescópica para mover a haste para a posição de estacionamento.



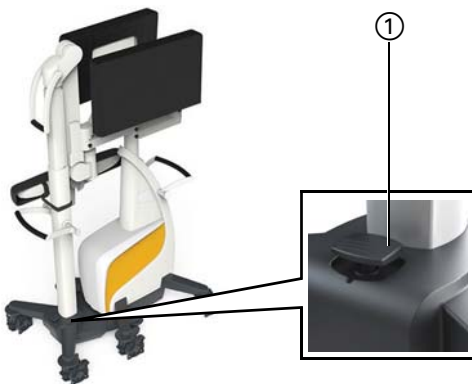
POSICIONAR O CARRO DA CÂMERA: ETAPA 2

- Dobre o braço da câmera para baixo usando a manopla da câmera, até alinhá-lo com firmeza à haste ①.
- Gire a câmera para o lado usando a manopla da câmera ②.



POSICIONAR O CARRO DA CÂMERA: ETAPA 3

- Prenda a câmera à haste usando a tira de velcro da capa de proteção.



ACOPLAR E DESACOPLAR O SISTEMA CURVE

- Depois de posicionar o **Carro do Monitor** e o **Carro da Câmera** para acoplamento, engate os freios do **Carro do Monitor**.
- Empurre o pedal de acoplamento para baixo se ele estiver levantado ①.
- Empurre o **Carro da Câmera** para dentro do **Carro do Monitor** com rapidez, até que o pedal de acoplamento fique levantado ①.

Para desacoplar, empurre o pedal de acoplamento para baixo e separe os carros.

DIREITOS AUTORAIS:

Este manual contém informações exclusivas protegidas por direitos autorais. Nenhuma parte deste manual pode ser reproduzida ou traduzida sem a permissão expressa, por escrito, da Brainlab.

Revisão do Documento: 1.0

Artigo Número: 60917-17BP

RESPONSABILIDADE:

Este manual está sujeito a alterações sem aviso prévio e não representa um compromisso por parte da Brainlab.

Para obter informações adicionais, consulte a seção "Limitações de Responsabilidade", no documento Termos e Condições de Vendas Padrão da Brainlab.

