

CONFIGURATION DU SYSTÈME CURVE

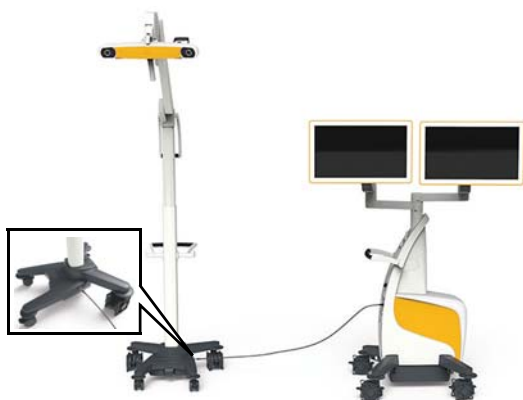
Matériel : Curve 1.1



INSTALLATION AU BLOC OPÉRATOIRE

- Placez le **chariot pour caméra** de 1,2 à 1,8 m du champ opératoire.

REMARQUE : ne placez aucun composant du **chariot pour caméra** ① et du **chariot pour moniteur** ② directement au-dessus du patient.



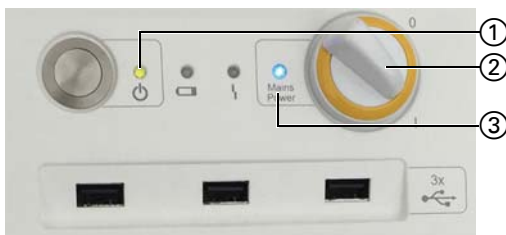
RACCORDER LE CHARIOT POUR CAMÉRA AU CHARIOT POUR MONITEUR

- Branchez le câble de la caméra Brainlab à la base du **chariot pour caméra** puis branchez-le au panneau arrière du **chariot pour moniteur**.
- Tirez légèrement sur le connecteur pour vérifier s'il est bien verrouillé.
- Branchez le cordon d'alimentation secteur à une prise murale (non illustré).



METTRE LE SYSTÈME CURVE SOUS TENSION

- Basculez l'interrupteur général sur le panneau des connecteurs du **chariot pour moniteur** ① sur Marche.

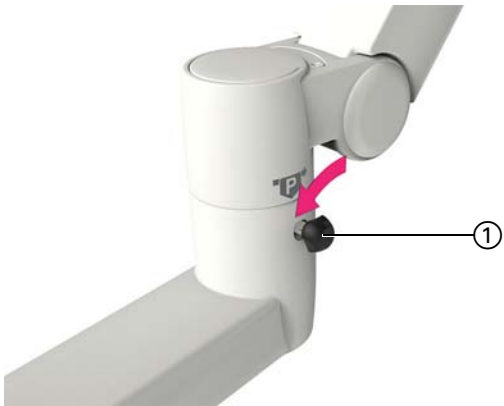


METTRE LE SYSTÈME CURVE HORS TENSION

- Quittez le logiciel et attendez que le voyant LED d'alimentation ① s'éteigne.
- Basculez l'interrupteur général ② sur Arrêt et attendez que le voyant LED d'alimentation secteur ③ s'éteigne.

REMARQUE : attendez que le système s'arrête complètement avant de basculer l'interrupteur général sur Arrêt.

REMARQUE : après avoir arrêté le système **Curve**, attendez au moins 60 secondes avant de le redémarrer.



VERROUILLER ET DÉVERROUILLER LA POSITION DU MONITEUR

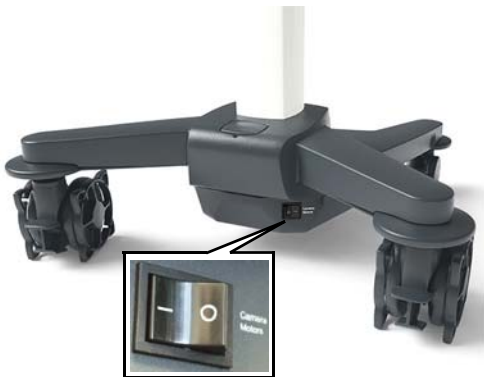
- Verrouillez chaque articulation en serrant la molette de verrouillage ① de sorte que le moniteur ne bouge plus lorsque vous le touchez.
- Pour le déverrouillage, desserrez la molette de verrouillage ① jusqu'à ce que l'articulation bouge facilement.



AJUSTER MANUELLEMENT LA CAMÉRA

- Appuyez sur le bouton du laser à l'arrière de la poignée de la caméra pour activer le laser de positionnement.
- Positionnez la caméra à l'aide du faisceau laser de sorte que le champ opératoire se trouve au centre du champ de caméra.

REMARQUE : les instruments doivent se trouver dans le champ de caméra pour pouvoir être suivis.

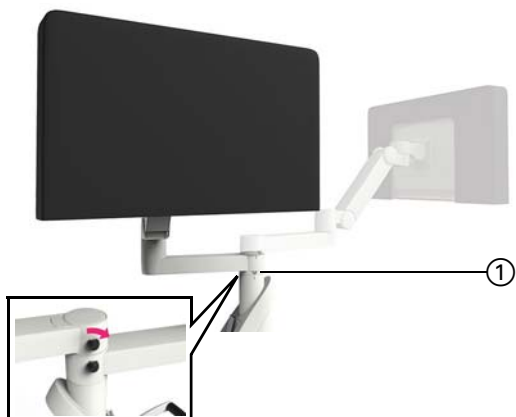


AJUSTER LA CAMÉRA AVEC LES COMMANDES

- Mettez les moteurs de la caméra sous tension.
- Utilisez les commandes du logiciel pour ajuster la caméra. Un bip sonore retentit lorsque la caméra est en mouvement.

IMMOBILISATION ET TRANSPORT

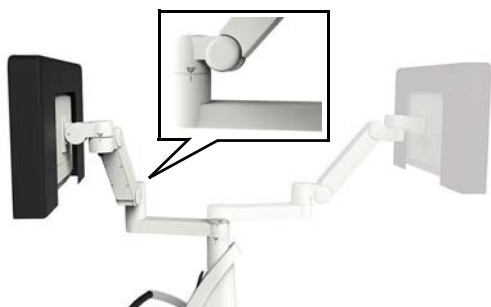
Matériel : Curve 1.1



POSITIONNER LE CHARIOT POUR MONITEUR : ÉTAPE 1

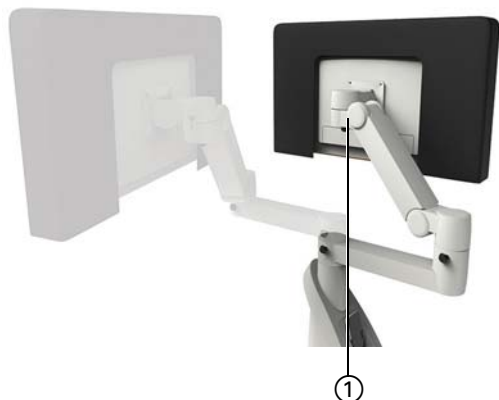
- Mettez les housses de protection sur les moniteurs et la caméra.
- Desserrez toutes les molettes de verrouillage.
- Faites pivoter le bras inférieur en position indiquée jusqu'à aligner les symboles d'immobilisation ①.
- Serrez la molette de verrouillage (l'illustration montre la vue de l'autre côté).

REMARQUE : vous devrez peut-être ôter le bras supérieur de la trajectoire du bras inférieur.



POSITIONNER LE CHARIOT POUR MONITEUR : ÉTAPE 2

- Relevez le bras inférieur aussi haut que possible.
- Faites pivoter l'articulation intérieure du bras inférieur jusqu'à aligner les symboles d'immobilisation.
- Serrez la molette de verrouillage.



POSITIONNER LE CHARIOT POUR MONITEUR : ÉTAPE 3

- Faites pivoter l'articulation du moniteur ① jusqu'à aligner les symboles d'immobilisation.
- Serrez la molette de verrouillage.



POSITIONNER LE CHARIOT POUR MONITEUR : ÉTAPE 4

- Répétez les étapes 1 et 2 pour le bras supérieur jusqu'à ce que le **chariot pour moniteur** soit en position finale.



POSITIONNER LE CHARIOT POUR CAMÉRA : ÉTAPE 1

- Localisez le symbole d'immobilisation sur le montant du chariot. Vous devrez peut-être relever la caméra pour voir ce symbole.
- Appuyez sur le bouton sur la poignée du montant télescopique pour mettre le chariot en position d'immobilisation.



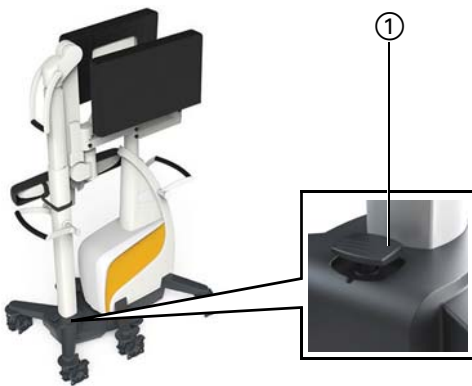
POSITIONNER LE CHARIOT POUR CAMÉRA : ÉTAPE 2

- Repliez le bras de la caméra vers le bas à l'aide de la poignée de la caméra jusqu'à ce qu'il soit parfaitement aligné contre le montant ①.
- Faites pivoter la caméra sur le côté en saisissant sa poignée ②.



POSITIONNER LE CHARIOT POUR CAMÉRA : ÉTAPE 3

- Fixez la caméra au montant à l'aide de la bande Velcro de la housse de protection.



IMMOBILISER ET DÉPLACER LE SYSTÈME CURVE

- Une fois le **chariot pour moniteur** et le **chariot pour caméra** immobilisés, serrez les freins du **chariot pour moniteur**.
- Enfoncez la pédale d'immobilisation si elle se relève ①.
- Accrochez rapidement le **chariot pour caméra** au **chariot pour moniteur** jusqu'à ce que la pédale d'immobilisation se relève ①.

Pour les désolidariser, enfoncez la pédale d'immobilisation puis séparez les deux chariots.

