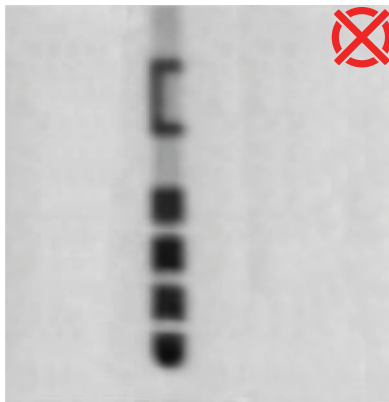
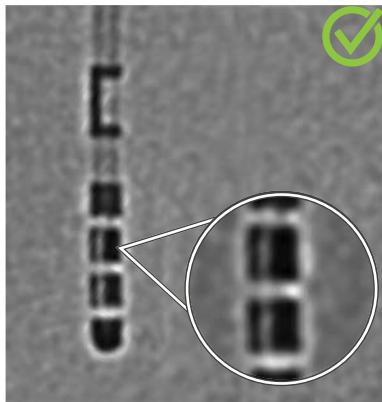


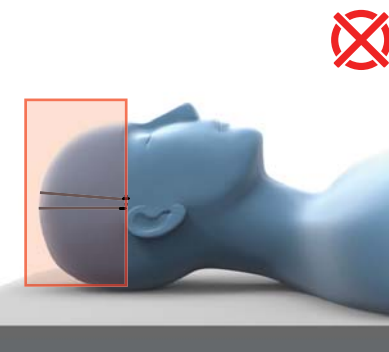
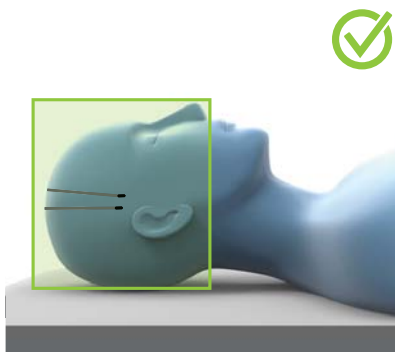
# ΕΝΤΟΠΙΣΜΟΣ ΗΛΕΚΤΡΟΔΙΩΝ ΕΝ ΤΩ ΒΑΘΕΙ ΕΓΚΕΦΑΛΙΚΗΣ ΔΙΕΓΕΡΣΗΣ (DBS) ΠΡΩΤΟΚΟΛΛΟ ΣΑΡΩΣΗΣ ΠΕΡΙΣΤΡΟΦΙΚΗΣ ΑΚΤΙΝΟΣΚΟΠΗΣΗΣ

Προσανατολισμός κατευθυντικών ηλεκτροδίων DBS της Boston Scientific | Brainlab Elements Lead Localization



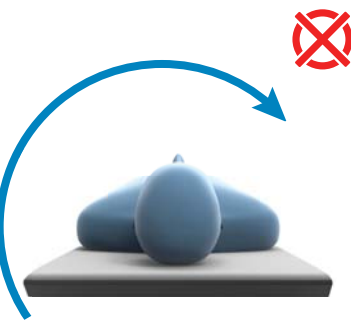
## ΕΙΔΙΚΕΣ ΟΔΗΓΙΕΣ

- Βεβαιωθείτε ότι το σύστημα περιστροφικής ακτινοσκόπησης έχει επαρκή ανάλυση ώστε να αναπαριστά τα κενά μεταξύ των τμηματοποιημένων επαφών.
- Η Brainlab συνιστά την πραγματοποίηση περιστροφικής ακτινοσκόπησης εφόσον έχουν επιλυθεί όλες οι μετατοπίσεις του εγκεφάλου.



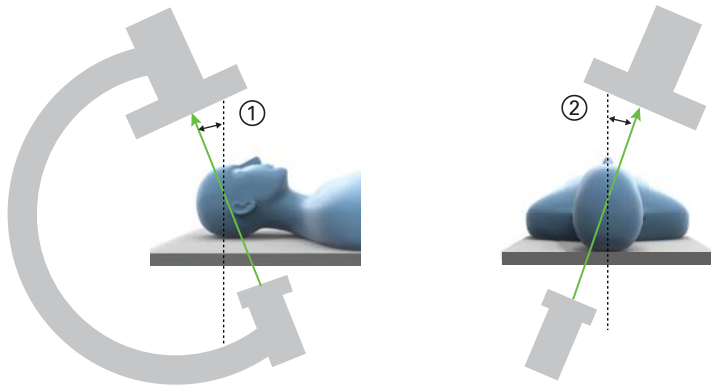
## ΟΠΤΙΚΟ ΠΕΔΙΟ

Καλύψτε ολόκληρο το τμήμα του(ων) ηλεκτροδίου(ων) εντός του κρανίου του ασθενούς, καθώς και τη βάση του κρανίου.



## ΕΥΡΟΣ ΣΑΡΩΣΗΣ

Το συνιστώμενο εύρος σάρωσης για περιστροφική ακτινοσκόπηση είναι τουλάχιστον 210°.



## ΕΥΘΥΓΡΑΜΜΙΣΗ ΣΥΣΤΗΜΑΤΟΣ

Ένας προσανατολισμός ηλεκτροδίων που εξάχθηκε από δισδιάστατες εικόνες περιστροφικής ακτινοσκόπησης μπορεί να μεταφερθεί σε μια ομάδα ογκομετρικών τρισδιάστατων εικόνων χρησιμοποιώντας ένα ειδικό για τον ασθενή επίπεδο αναφοράς τόσο για την ευθυγράμμιση του συστήματος όσο και για τη μεταφορά.

- ① Κρανιακή/ουραία γωνία
- ② Δεξιά πρόσθια λοξή/αριστερά πρόσθια λοξή

**ΣΗΜΕΙΩΣΗ:** Για περισσότερες πληροφορίες, επικοινωνήστε με το τμήμα υποστήριξης της Brainlab.

### ΠΝΕΥΜΑΤΙΚΑ ΔΙΚΑΙΩΜΑΤΑ:

Ο παρών οδηγός περιέχει ιδιοκτησιακές πληροφορίες που προστατεύονται από τη νομοθεσία περί πνευματικών δικαιωμάτων. Απαγορεύεται η αναπαραγωγή ή η μετάφραση οποιουδήποτε μέρους του παρόντος οδηγού χωρίς τη ρητή έγγραφη άδεια της Brainlab.

Αναθεώρηση εγγράφου: 1.0

Αριθμός τεμαχίου: 60919-58EL

### ΕΥΘΥΝΗ:

Ο παρών οδηγός μπορεί να αλλάξει χωρίς προειδοποίηση και δεν αποτελεί δέσμευση εκ μέρους της Brainlab.

Για περισσότερες πληροφορίες, ανατρέξτε στην ενότητα «Περιορισμοί ευθύνης», στους Τυπικούς Όρους και Προϋποθέσεις Πωλήσεων της Brainlab.

