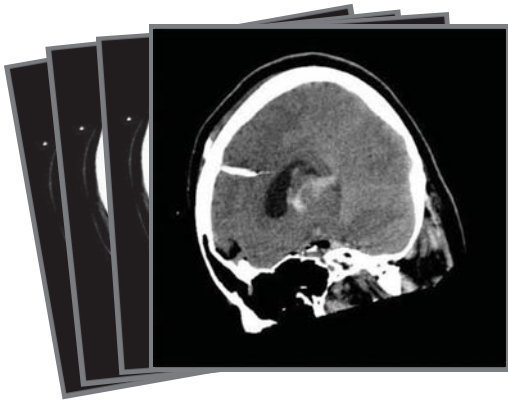


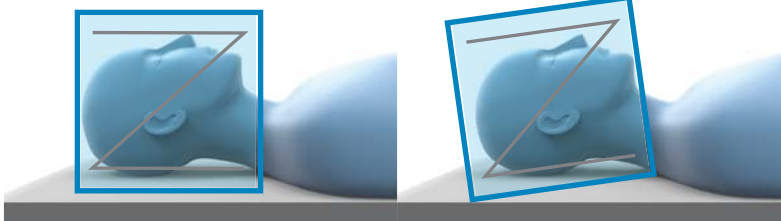
ΣΤΕΡΕΟΤΑΚΤΙΚΟΣ ΕΝΤΟΠΙΣΜΟΣ ΠΡΩΤΟΚΟΛΛΟ ΣΑΡΩΣΗΣ CT

Brainlab Elements Stereotaxy, iPlan Stereotaxy



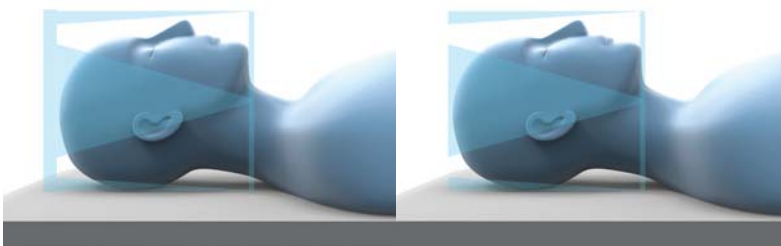
ΧΡΗΣΗ ΕΠΑΡΚΩΝ ΔΕΔΟΜΕΝΩΝ ΣΑΡΩΣΗΣ

Η χρήση σαρώσεων με ανεπαρκή δεδομένα για τον εντοπισμό ενός ασθενούς μπορεί να προκαλέσει τραυματισμό.



ΠΡΟΣΑΡΜΟΓΗ ΤΟΥ ΠΛΑΙΣΙΟΥ

- Προσαρμόστε το πλαίσιο και τον εντοπιστή σύμφωνα με τις προδιαγραφές του κατασκευαστή για να αποφύγετε εσφαλμένη ανίχνευση ράβδων.
- Προσαρμόστε το πλαίσιο με ουδέτερη περιστροφή και κλίση.



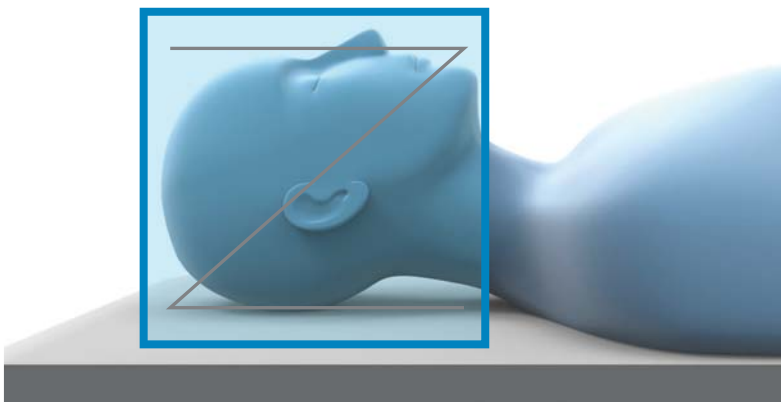
ΕΝΤΟΠΙΣΤΕΣ

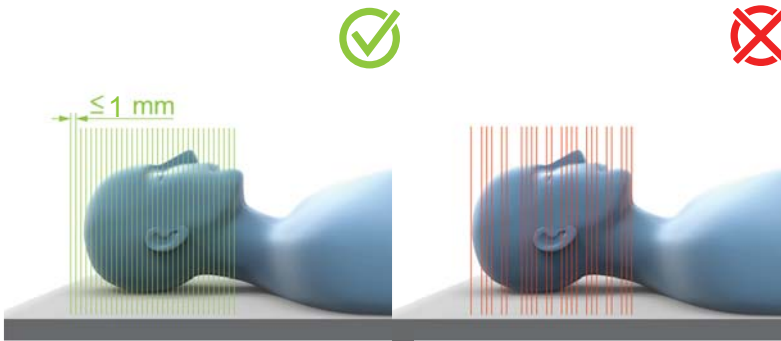
Με τους εντοπιστές Fischer ή inomed, χρησιμοποιείτε πάντα έναν δακτύλιο σάρωσης για να διασφαλίσετε την ακρίβεια.

ΣΗΜΕΙΩΣΗ: Το Brainlab Elements υποστηρίζει μόνο την αξονική τοποθέτηση για τους εντοπιστές inomed.

ΣΥΝΙΣΤΩΜΕΝΗ ΡΥΘΜΙΣΗ ΑΣΘΕΝΟΥΣ

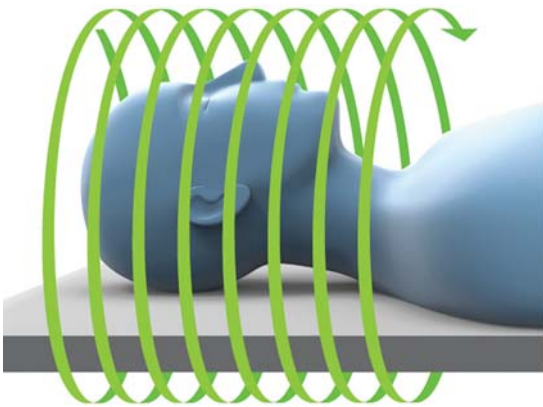
- **Θέση:** Ύπτια.
- **Προσανατολισμός ασθενούς:** Πρώτα κεφαλή.
- **Κατεύθυνση σάρωσης:** Κρανιακή προς ουραία.
- **Ύψος τράπεζας:** Μην αλλάζετε το ύψος κατά τη διάρκεια της σάρωσης.
- Τοποθετείτε τον εντοπιστή με ουδέτερη περιστροφή και κλίση (ανάλογη προς την προσαρμογή του πλαισίου).





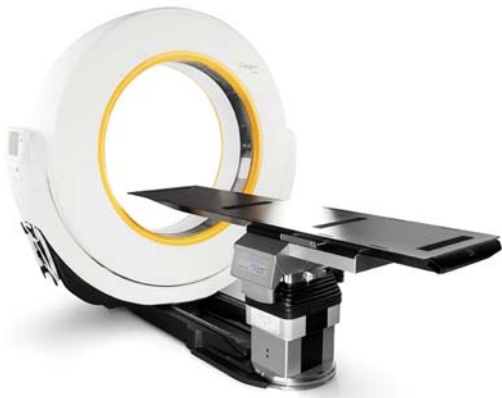
ΔΙΑΔΟΧΙΚΕΣ ΣΑΡΩΣΕΙΣ

- Πάχος τομής: ≤ 1 mm.
- Μην εκτελείτε σαρώσεις με κενό.



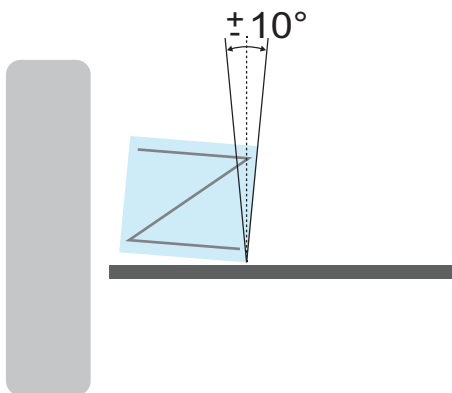
ΣΠΕΙΡΟΕΙΔΕΙΣ/ΕΛΙΚΟΕΙΔΕΙΣ ΣΑΡΩΣΕΙΣ

- Πάχος τομής: ≤ 1 mm.
- Απόσταση τομών: Δεν θα πρέπει να υπερβαίνει το πάχος τομής.
- Βήμα: $\leq 1,5$.



ΕΙΔΙΚΕΣ ΟΔΗΓΙΕΣ

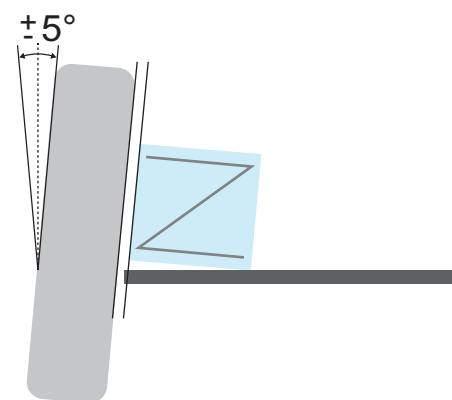
Για το **iPlan Stereotaxy** σε συνδυασμό με το **Airo**, εκτελείτε ελικοειδείς σαρώσεις.



ΚΛΙΣΗ ΕΝΤΟΠΙΣΤΗ ΠΡΟΣ ΤΟΜΗ

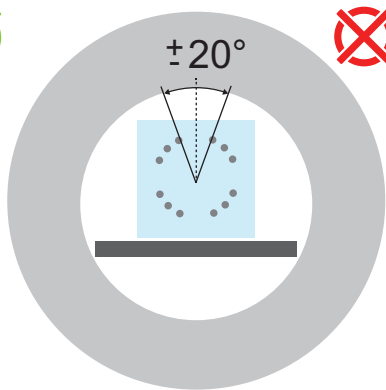
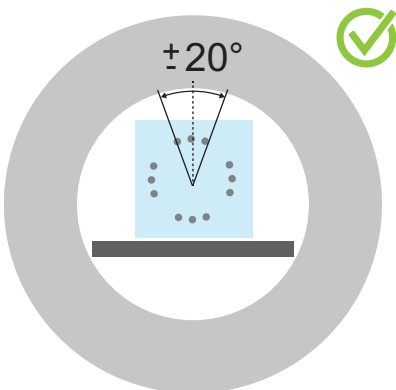
Η κλίση της γεωμετρίας του εντοπιστή σε σχέση με την τομή σάρωσης δεν πρέπει να είναι μεγαλύτερη από $\pm 10^\circ$.

ΣΗΜΕΙΩΣΗ: Για το **iPlan**, η κλίση δεν πρέπει να είναι μεγαλύτερη από $\pm 5^\circ$.



ΚΛΙΣΗ ΒΡΑΧΙΟΝΑ

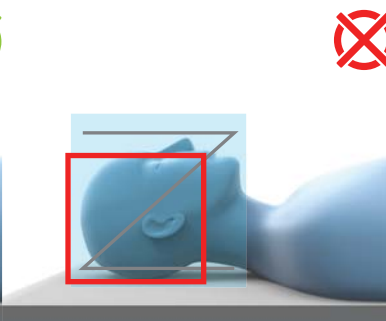
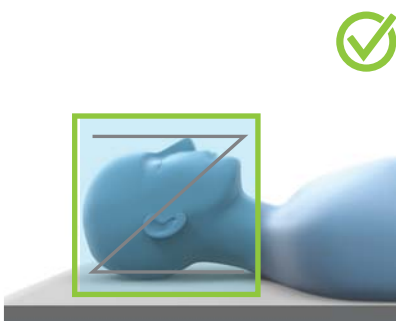
- Για το **iPlan**, η κλίση του βραχίονα δεν πρέπει να είναι μεγαλύτερη από $\pm 5^\circ$.
- Για το Brainlab Elements, δεν υπάρχει περιορισμός για την κλίση του βραχίονα, εφόσον πληρούνται οι απαιτήσεις κλίσης και περιστροφής.



ΠΕΡΙΣΤΡΟΦΗ

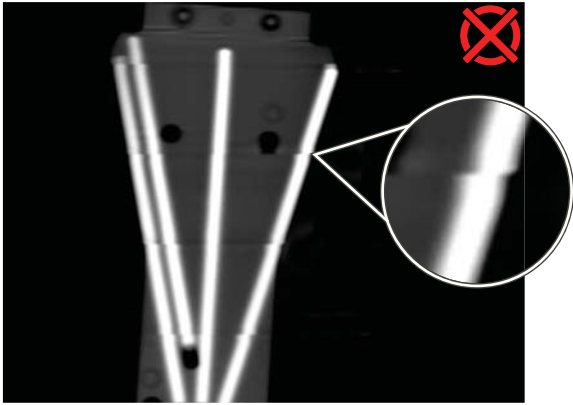
Ο εντοπιστής δεν θα πρέπει να περιστρέφεται περισσότερο από 20° .

ΣΗΜΕΙΩΣΗ: Για περισσότερες πληροφορίες σχετικά με τον εντοπιστή, επικοινωνήστε με την τεχνική υποστήριξη της Brainlab.



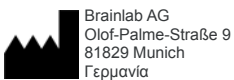
ΟΠΤΙΚΟ ΠΕΔΙΟ

- Διατηρείτε το οπτικό πεδίο όσο το δυνατόν μικρότερο, αλλά να συμπεριλαμβάνετε την περιοχή ενδιαφέροντος και τον εντοπιστή.
- Σαρώνετε το πλήρες εύρος με δυνατότητα εντοπισμού (π.χ. την πλήρη γεωμετρία του δείκτη ράβδου).
- Οι ράβδοι του εντοπιστή δεν πρέπει να αγγίζουν το άκρο της περιοχής σάρωσης.
- Μη συμπεριλαμβάνετε την τράπεζα.



ΙΔΙΟΤΗΤΕΣ ΣΑΡΩΣΗΣ

- Χρησιμοποιείτε μόνο την αξονική κατεύθυνση σάρωσης.
- Μη χρησιμοποιείτε ανακατασκευή MPR.
- Μη χρησιμοποιείτε σαρώσεις CT για εντοπισμό εάν παρουσιάζουν τεχνικά σφάλματα, όπως αυτό που φαίνεται στην εικόνα.



ΠΝΕΥΜΑΤΙΚΑ ΔΙΚΑΙΩΜΑΤΑ:

Ο παρών οδηγός περιέχει ιδιοκτησιακές πληροφορίες που προστατεύονται από τη νομοθεσία περί πνευματικών δικαιωμάτων.

Απαγορεύεται η αναπαραγωγή ή η μετάφραση οποιουδήποτε μέρους του παρόντος οδηγού χωρίς τη ρητή έγγραφη άδεια της Brainlab.

Αναθεώρηση εγγράφου: 1.0

Αριθμός τεμαχίου: 60918-10EL

ΕΥΘΥΝΗ:

Ο παρών οδηγός μπορεί να αλλάξει χωρίς προειδοποίηση και δεν αποτελεί δέσμευση εκ μέρους της Brainlab.

Για περισσότερες πληροφορίες, ανατρέξτε στην ενότητα «Περιορισμοί ευθύνης», στους Τυπικούς Όρους και Προϋποθέσεις Πωλήσεων της Brainlab.

CE 0123

