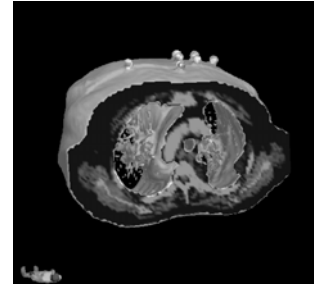


Scananleitung(SRC/SRT) Extrakranial



Anleitung zum Erstellen von extrakranialen Datensätzen für die BrainSCAN Software*:

<p>FoV (Field of View; Vergrößerungsfaktor) Scanbereich</p>	<ul style="list-style-type: none"> • Für das Referenz-CT: es müssen alle Markerkugeln (Bodymarker) und die Außenkontour sichtbar sein. • Empfehlung: beschränken Sie den Scanbereich (gesamter Tischvorschub) auf die wirklich benötigte Länge Für ExacTrac 1.x und/oder BrainSCAN 5.0 darf die Länge maximal 512xPixelgröße sein Für ExacTrac 2.x in Kombination mit BrainSCAN 5.1 oder höher darf die Länge maximal 1024 mm sein
<p>Schichtdicke</p>	<ul style="list-style-type: none"> • Sequentielle Scans. Die Schichtdicke ergibt sich aus dem Tischvorschub zwischen den Schichten (Schichtabstand) • Helicale Scans (Spiralen): Rekonstruierte Bilder sind erlaubt. • Die Schichtdicke darf während des Scannens verändert werden. Für kritische Regionen sollte die Schichtdicke 3mm nicht überschreiten
<p>Eigenschaften</p>	<p>CT</p> <ul style="list-style-type: none"> • Nur Axial • Kontrastmittel sind erlaubt • Gewebefenster ("Kernel" von ungefähr 40). <p>MR</p> <ul style="list-style-type: none"> • Axial, sagittal, coronal (In BrainSCAN sind keine Rekonstruktionen von sagittalen und coronalen MR möglich) • T1-, T2-Gewichtungen; angiographische Aufnahmen möglich
<p>Angulation (Tilt)</p>	<p>Für das Referenz-CT (mit Markerkugeln): Keine Angulation erlaubt, strikte 0°</p> <p>Für alle zusätzlichen Scans (CT oder MRI, die zum Referenz-CT fusioniert werden): jede Angulation erlaubt</p>
<p>Patientenorientierung Patientenposition</p>	<ul style="list-style-type: none"> • Orientierung: Kopf zuerst ("Head first") oder Füße zuerst ("Feet first") • Nur Rückenlage wenn Daten von iPlan RT Image nach BrainSCAN exportiert werden sollen. • Nur Rückenlage für ExacTrac 1.x • Rücken- oder Bauchlage für ExacTrac 2.x (Für jeweils denselben Patienten dürfen alle Datensätze nur dieselbe Patientenposition aufweisen)
<p>Scanrichtung</p>	<ul style="list-style-type: none"> • Kranial nach Kaudal oder Kaudal nach Kranial
<p>Bild-/Pixelgröße</p>	<ul style="list-style-type: none"> • Muss gleich bleiben innerhalb eines Datensatzes.
<p>Tischhöhe</p>	<ul style="list-style-type: none"> • Muss gleich bleiben innerhalb eines Datensatzes.
<p>Bildkomprimierung</p>	<ul style="list-style-type: none"> • Bilder unkomprimiert abspeichern
<p>Matrix</p>	<p>Jede, empfohlen ist eine quadratische Matrix, z.B.:</p> <ul style="list-style-type: none"> • 512 x 512 • 256 x 256

* Basierend auf PatXfer 4.21 oder höher und BrainScan 5.0 oder höher und ExacTrac 1.x oder 2.x

* Wenn Sie weitere Informationen benötigen, wenden Sie sich bitte an Ihren BrainLAB Serviceingenieur