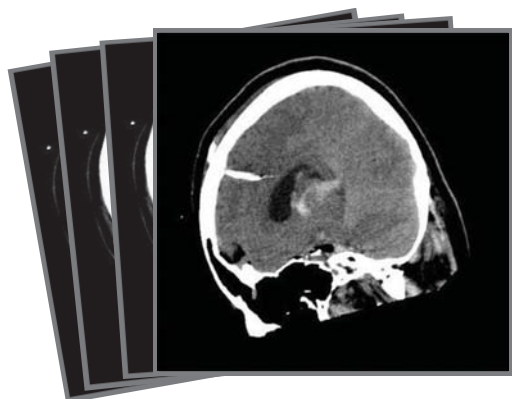


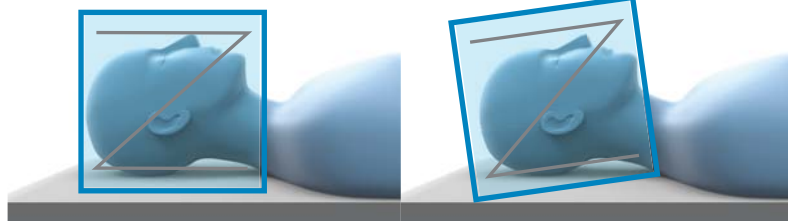
STEREOTAKTISK LOKALISERING CT-SCANNINGSPROTOKOL

Brainlab Elements Stereotaxy, iPlan Stereotaxy



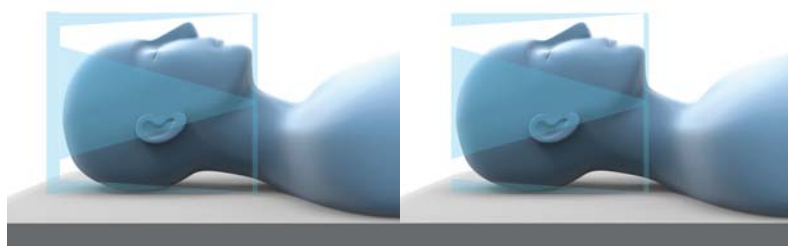
BRUG TILSTRÆKKELIGE SCANNINGSDATA

Brug af scanninger med utilstrækkelige data til at lokalisere en patient kan skade patienten.



MONTERING AF RAMMEN

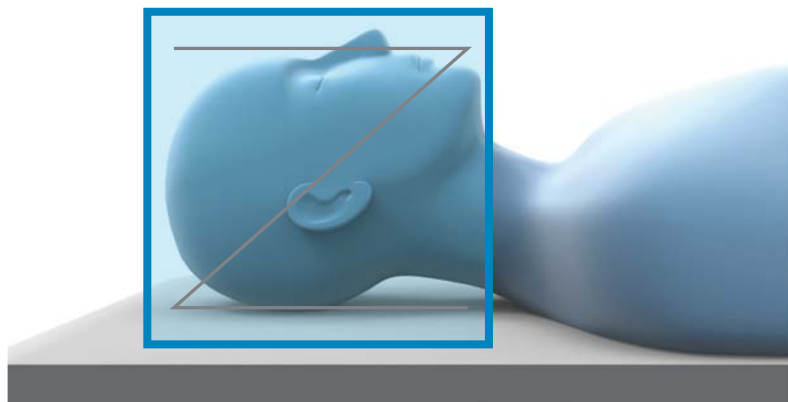
- Rammen og lokalisateuren skal monteres i henhold til producentens specifikationer for at forhindre fejldetektion af stave.
- Monter rammen med en neutral rotation og hældning.



LOKALISATORER

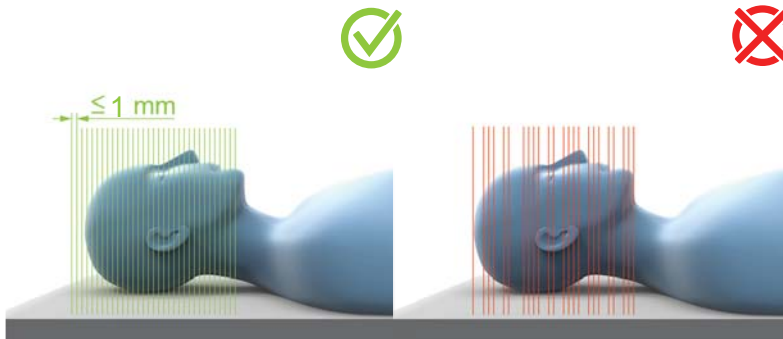
Brug altid en scanningsring med lokalisateurer fra Fischer eller inomed for at sikre nøjagtighed.

BEMÆRK: Brainlab Elements understøtter kun aksial montering for lokalisateurer fra inomed.



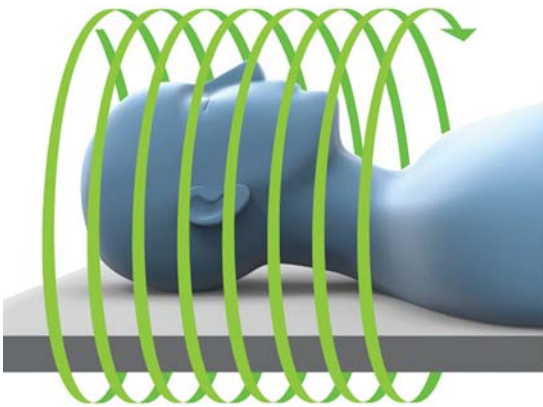
ANBEFALET PATIENTOPSÆTNING

- **Position:** Rygleje.
- **Patientorientering:** Hoved forrest.
- **Scanningsretning:** Kranial til caudal.
- **Lejets højde:** Må ikke ændres under scanningen.
- Placer lokalisateuren med en neutral rotation og hældning (på same måde som ved montering af rammen).



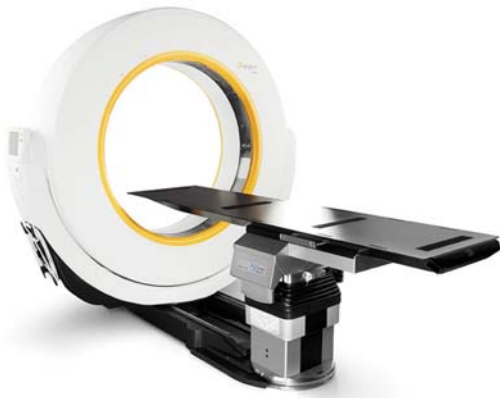
❌ SEKVENTIELLE SCANNINGER

- **Skivetykkelse:** ≤ 1 mm.
- Scan ikke med afstand.



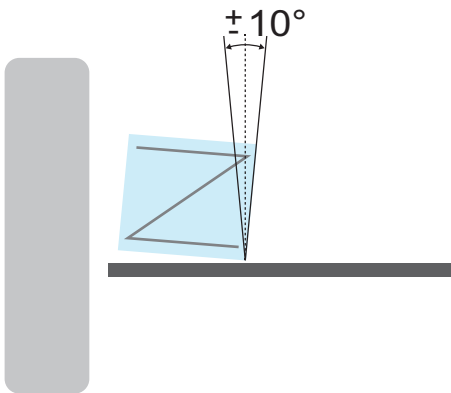
SPIRAL-/HELISKE SCANNINGER

- **Skivetykkelse:** ≤ 1 mm.
- **Skiveafstand:** Bør ikke overstige skivetykkelsen.
- **Pitch:** $\leq 1,5$.



SPECIELLE INSTRUKTIONER

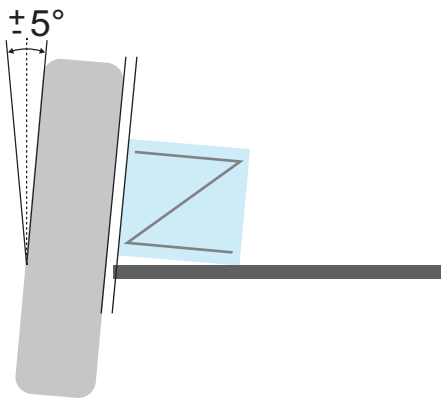
Udfør heliske scanninger ved **iPlan Stereotaxy** i kombination med **Airo**.



LOKALISATORENS SKRÅVINKLING I FORHOLD TIL SKIVEN

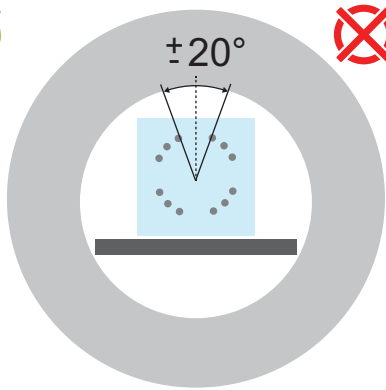
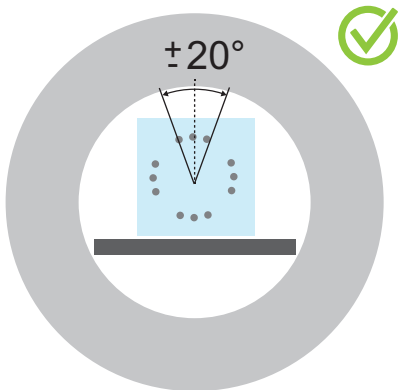
Lokalisatorens skråvinklede geometri i forhold til den scannede skive må ikke overstige $\pm 10^\circ$.

BEMÆRK: For **iPlan** må skråvinklingen ikke overstige $\pm 5^\circ$.



GANTRYHÆLDNING

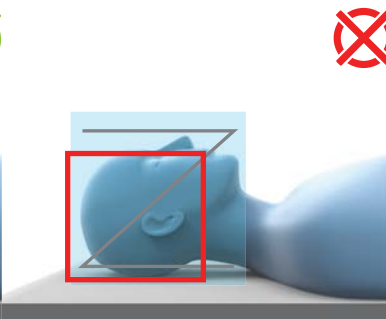
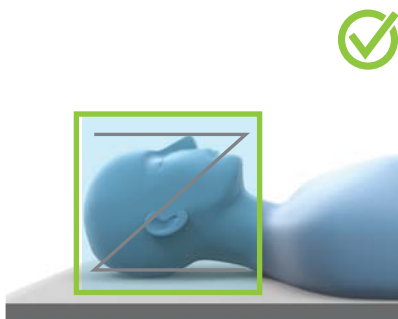
- For **iPlan** må hældningen ikke overstige $\pm 5^\circ$.
- For Brainlab Elements er der ingen grænser for gantryets hældning, forudsat betingelserne for skråvinkling og rotation er opfyldt.



ROTATION

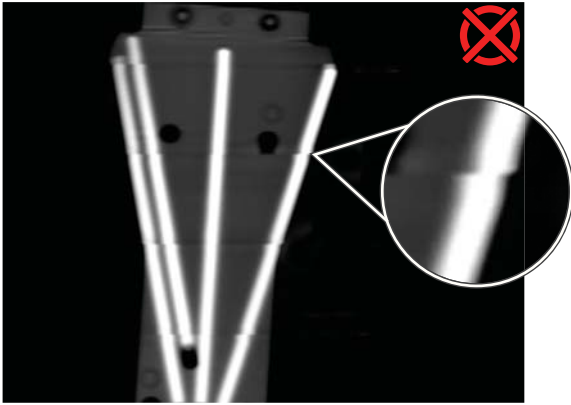
Lokalisatoren bør ikke roteres mere end 20° .

BEMÆRK: Kontakt Brainlab-support for yderligere instruktioner vedrørende lokalisatoren.



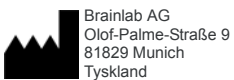
SYNSFELT

- Hold synsfeltet så lille som muligt, men inkluder interesseområde og lokalisateur.
- Scan hele det lokaliserbare interval (f.eks. komplet stavmarkørgeometri).
- Lokalisatorstavene må ikke røre ved kanten af scanningsområdet.
- Udeluk lejet.



SCANNINGSEGENSKABER

- Benyt kun aksial scanningsretning.
- Benyt ikke MPR-rekonstruktion.
- Benyt ikke CT-scanninger til lokalisering, hvis de viser artefakter som denne.



Brainlab AG
Olof-Palme-Straße 9
81829 Munich
Tyskland

Europa, Afrika, Asien, Australien: +49 89 991568 1044
USA, Canada, Mellem- og Sydamerika:
+1 800 597 5911
Japan: +81 3 3769 6900
Frankrig: +33 800 676 030

E-mail: support@brainlab.com

OPHAVSRET:

Denne vejledning indeholder oplysninger, der er beskyttet af ophavsret. Ingen del af denne vejledning må gengives eller oversættes uden udtrykkelig, skriftlig tilladelse fra Brainlab.

Dokumentrevision: 1.0

Artikelnr.: 60918-10DA

ANSVAR:

Oplysningerne i denne vejledning kan ændres uden varsel og udgør ikke en forpligtelse for Brainlab.

Yderligere oplysninger kan ses i afsnittet "Begrænsning af ansvar" i Brainlabs "Generelle vilkår og betingelser for salg".

CE 0123

