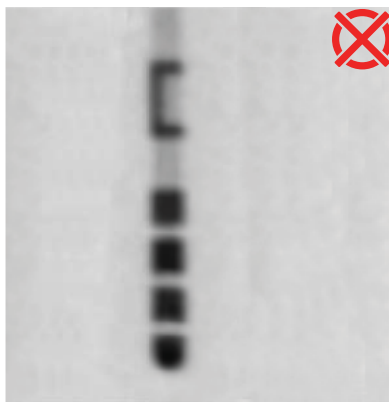
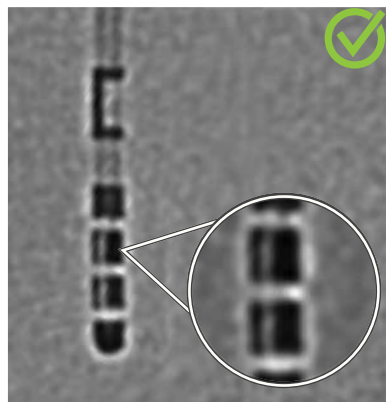


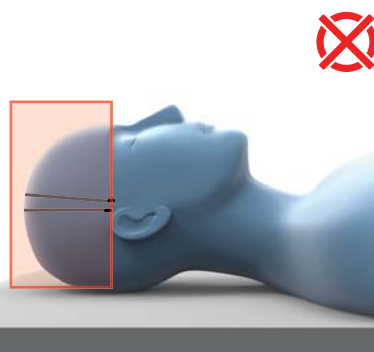
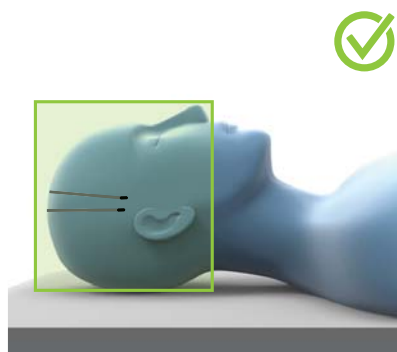
LEDNINGSPLACERING TIL DYB HJERNESTIMULATION SCANNINGSPROTOKOL FOR ROTATIONSFLUOROSKOPI

Orientering af retningsledninger til dyb hjernestimulation fra Boston Scientific | Brainlab Elements Lead Localization



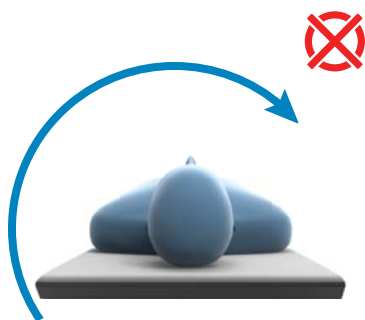
SPECIELLE INSTRUKTIONER

- Sørg for, at systemet til rotationsfluoroskopi har tilstrækkelig opløsning til at vise afstandene mellem de segmenterede kontakter.
- Brainlab anbefaler at udføre rotationsfluoroskopi, efter alle hjerneforskydninger er blevet løst.



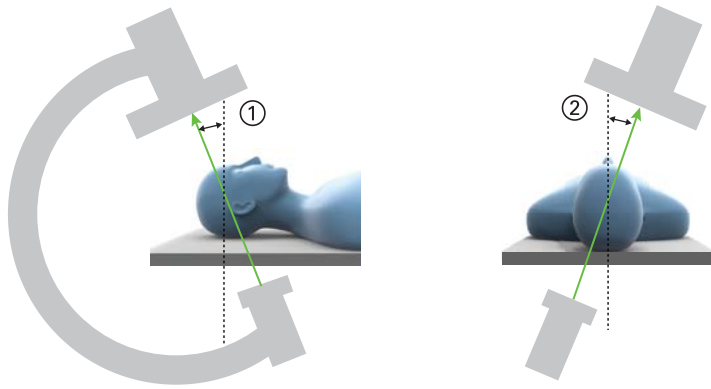
SYNSFELT

Dæk hele ledningen/alle ledningerne i patientens kranie samt kraniets base.



SCANNINGSOMFANG

Det anbefalede scanningsomfang for rotationsfluoroskopi er mindst 210°.



SYSTEMTILPASNING

En ledningsorientering, som er udledt fra 2D-billeder fra rotationsfluoroscopi, kan overføres til et volumetrisk 3D-billedsæt ved hjælp af et patientspecifikt referenceplan for både systemtilpasning og overførsel.

- ① Kranie/kaudal vinkel
- ② Højre anterior skrå/venstre anterior skrå

BEMÆRK: Kontakt Brainlab-support for yderligere information.

OPHAVSRET:

Denne vejledning indeholder oplysninger, der er beskyttet af ophavsret. Ingen del af denne vejledning må gengives eller oversættes uden udtrykkelig, skriftlig tilladelse fra Brainlab.

Dokumentrevision: 1.0

Artikelnr.: 60919-58DA

ANSVAR:

Oplysningerne i denne vejledning kan ændres uden varsel og udgør ikke en forpligtelse for Brainlab.

Yderligere oplysninger kan ses i afsnittet "Begrænsning af ansvar" i Brainlabs "Generelle vilkår og betingelser for salg".

