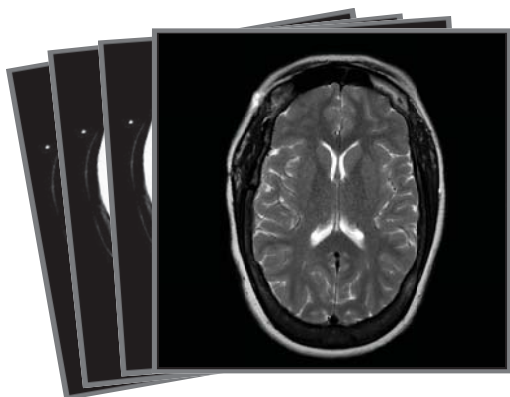


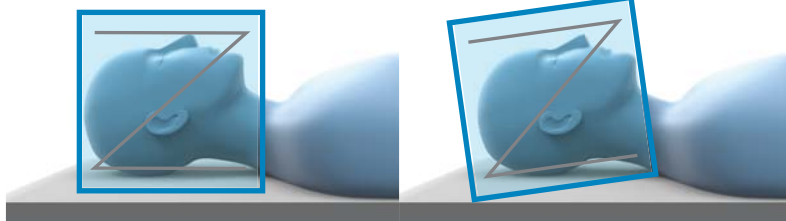
ПРОТОКОЛ МРТ-СКАНИРОВАНИЯ ДЛЯ СТЕРЕОТАКСИЧЕСКОЙ ЛОКАЛИЗАЦИИ

Brainlab Elements Stereotaxy, iPlan Stereotaxy



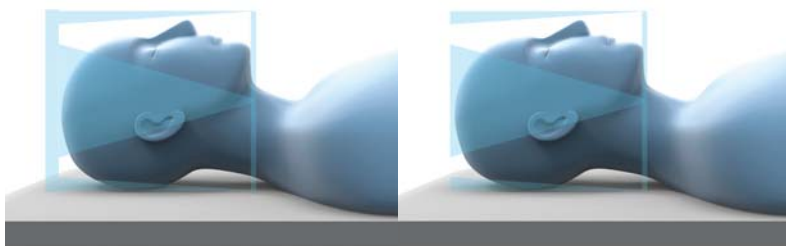
ДОСТАТОЧНОСТЬ ДАННЫХ ДЛЯ СКАНИРОВАНИЯ

- Если для локализации пациента используются сканированные изображения, содержащие недостаточно данных, это может привести к травме.
- Результат стереотаксической локализации, выполненной на основе МРТ-изображений, может содержать искажения.



УСТАНОВКА РАМЫ

- Установите раму и локализатор в соответствии со спецификациями производителя, чтобы избежать неправильного обнаружения стержней.
- Установите раму, чтобы угол поворота и наклона составлял 0° .



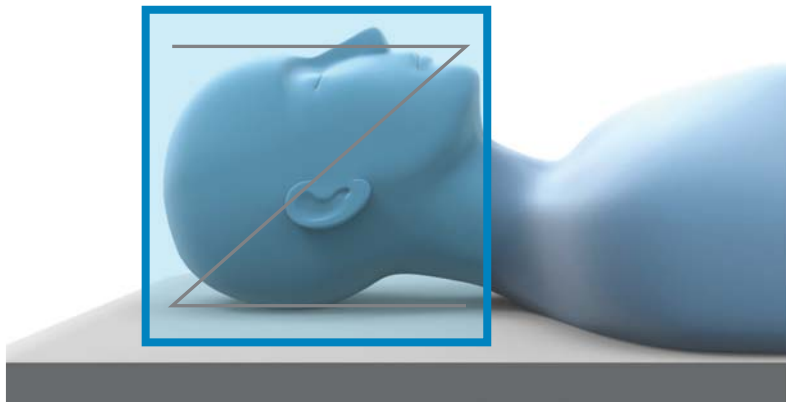
ЛОКАЛИЗАТОРЫ

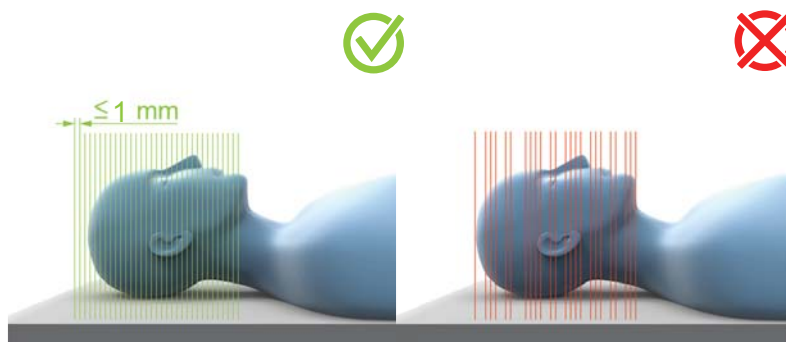
При использовании локализаторов Fischer или inomed всегда используйте сканирующее кольцо для обеспечения точности.

ПРИМЕЧАНИЕ. Для локализаторов inomed система Brainlab Elements поддерживает только установку в аксиальной проекции, сверху.

РЕКОМЕНДУЕМАЯ УКЛАДКА ПАЦИЕНТА

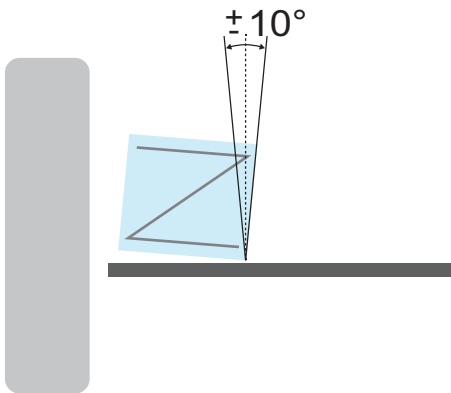
- **Положение:** на спине.
- **Ориентация пациента:** головой вперед.
- **Направление сканирования:** краниально-каудальное.
- Расположите локализатор так, чтобы угол поворота и наклона составлял 0° , как при установке рамы.





**❌ ИНСТРУКЦИИ ПО ВЫПОЛНЕНИЮ
СКАНИРОВАНИЯ**

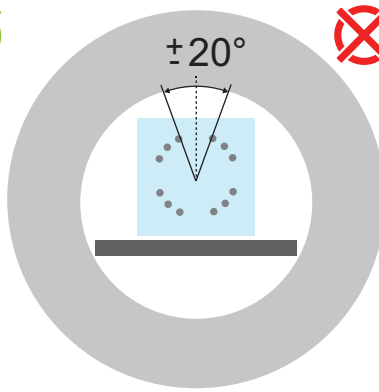
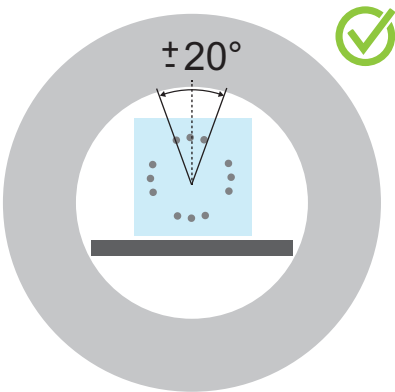
- Толщина среза: ≤ 1 мм.
- Сканирование должно выполняться без зазоров.



НАКЛОН ЛОКАЛИЗАТОРА ОТНОСИТЕЛЬНО СРЕЗА

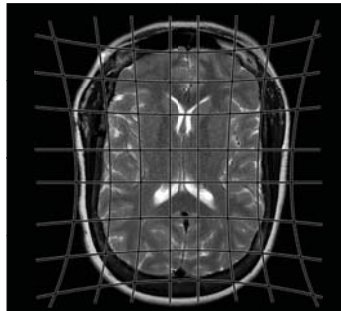
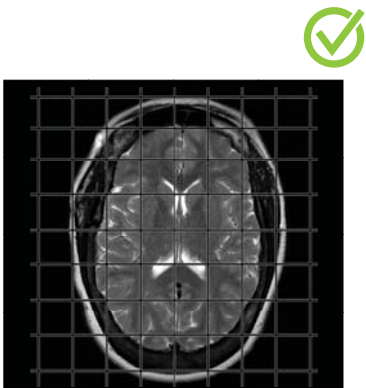
Наклон геометрии локализатора относительно сканируемого среза не должен превышать $\pm 10^\circ$.

ПРИМЕЧАНИЕ. Для системы iPlan наклон не должен превышать $\pm 5^\circ$.



ВРАЩЕНИЕ

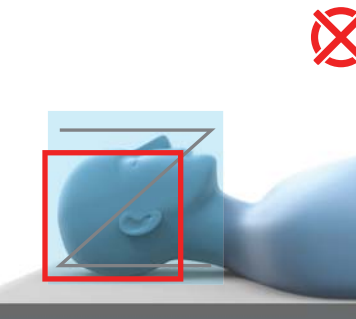
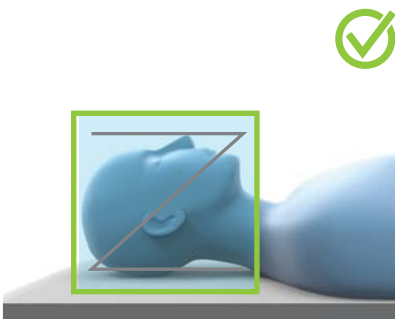
Локализатор нельзя поворачивать более чем на 20° .



ОБЕСПЕЧЕНИЕ ТОЧНОСТИ

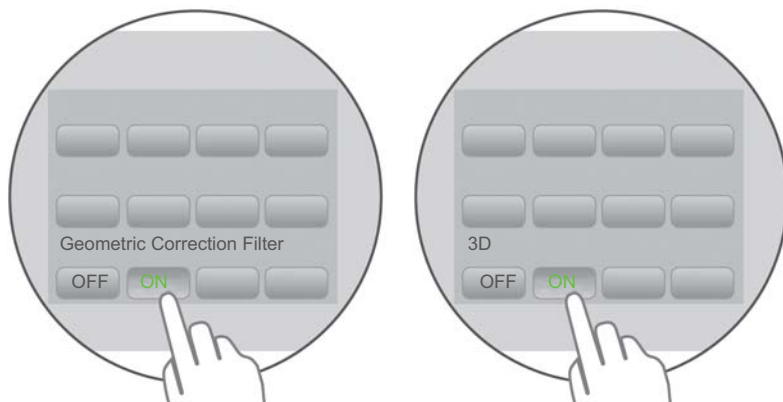
На точность влияют следующие факторы.

- Искажение изображений.
- Артефакты поля смещения (например, из-за изменения значений уровня серого).
- Ограничения оборудования для локализации на основе данных МРТ (например, которые приводят к недостаточной видимости стержней локализатора).
- Использование нежестких МРТ-совместимых материалов (например, пластиковых пластин).



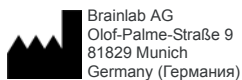
ПОЛЕ ОБЗОРА

- Поле обзора должно быть как можно меньше, но при этом должно включать в себя область интереса и локализатор.
- Выполняйте сканирование полного диапазона локализации (например, полной геометрии стержневых маркеров).
- Следите, чтобы стержни локализатора не касались края области сканирования.



СВОЙСТВА СКАНИРОВАНИЯ

- Используйте свойства, снижающие искажение изображений по всей области сканирования.
- Используйте самые лучшие фильтры геометрической коррекции и выберите трехмерный формат (если применимо).
- Минимизируйте риск появления артефактов.
- При использовании системы **iPlan** угловое искривление не должно превышать $\pm 5^\circ$.



Brainlab AG
Olof-Palme-Straße 9
81829 Munich
Germany (Германия)

Европа, Африка, Азия, Австралия:
+49 89 991568 1044
США, Канада, Центральная и Южная Америка:
+1 800 597 5911
Япония: +81 3 3769 6900
Франция: +33 800 676 030
Эл. почта: support@brainlab.com

АВТОРСКИЕ ПРАВА

Настоящее руководство содержит информацию, которая является собственностью компании и охраняется авторским правом. Ни одна из частей руководства не может быть воспроизведена или переведена без прямого письменного разрешения компании Brainlab.

Редакция документа: 1.0

Артикульный номер: 60918-11RU

ОТВЕТСТВЕННОСТЬ

Данное руководство может быть изменено без предварительного уведомления и не подразумевает обязательств со стороны компании Brainlab.

Подробную информацию см. в стандартных условиях продаж компании Brainlab в разделе «Ограничение ответственности».

