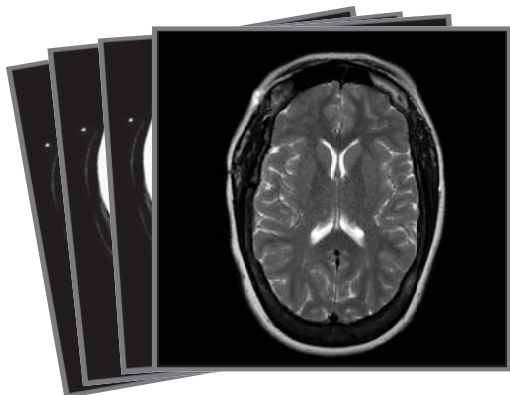


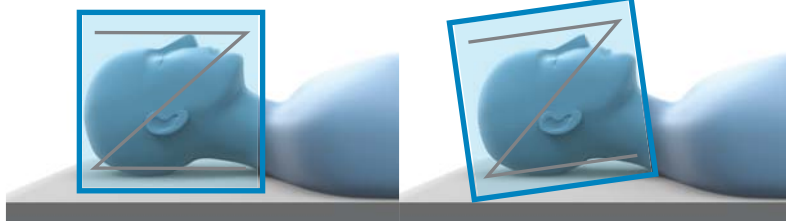
PROTOCOLUL DE SCANARE RMN CU LOCALIZARE STEREOTACTICĂ

Brainlab Elements Stereotaxy, iPlan Stereotaxy



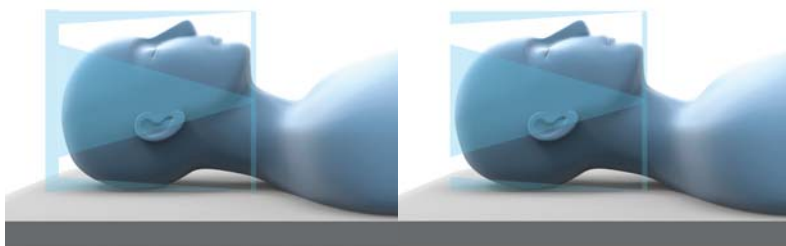
UTILIZAȚI DATE DE SCANARE SUFICIENTE

- Utilizarea de scanări cu date insuficiente pentru localizarea unui pacient poate cauza leziuni.
- Localizarea stereotactică bazată pe imagini RMN ar putea fi afectată de posibile distorsiuni.



MONTAREA CADRULUI

- Montați cadrul și localizatorul conform specificațiilor producătorului pentru a preveni detectarea eronată a tijelor.
- Montați cadrul cu rotație și înclinare neutră.



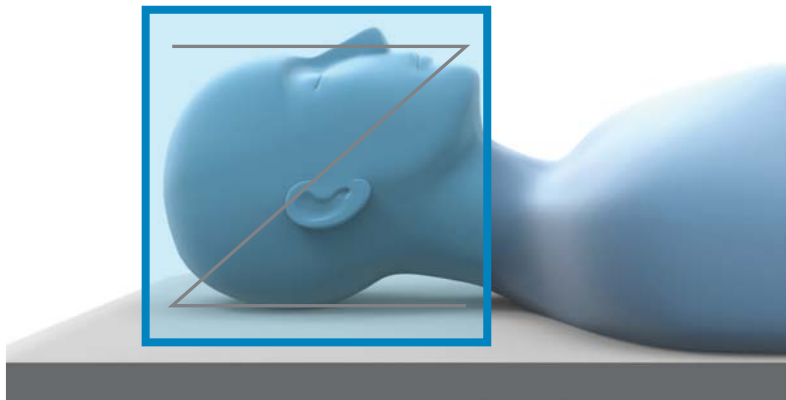
LOCALIZATOARE

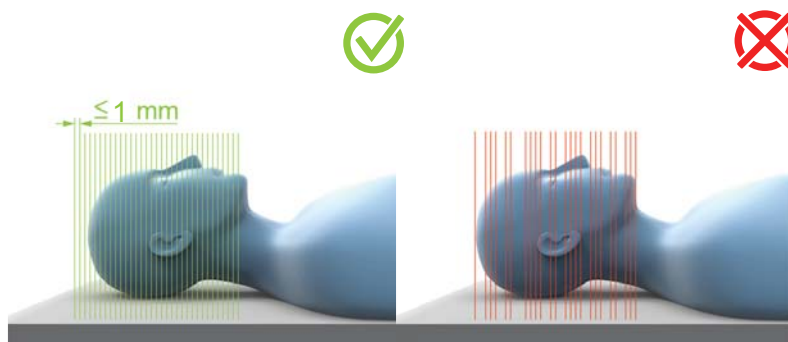
Cu localizatoare Fischer sau inomed, utilizați întotdeauna un inel de scanare pentru asigurarea preciziei.

NOTĂ: Brainlab Elements suportă numai monturile axiale pentru localizatoarele inomed.

CONFIGURARE PACIENT RECOMANDATĂ

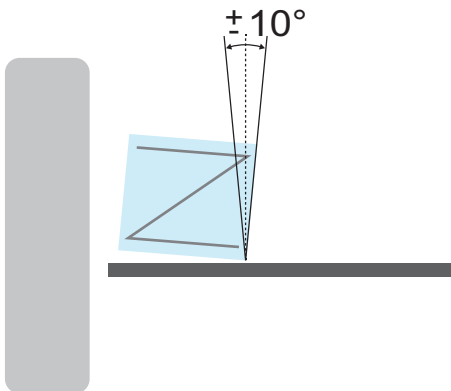
- **Poziție:** Decubit dorsal.
- **Orientarea pacientului:** Cu capul înainte.
- **Direcția de scanare:** Cranial spre caudal.
- Poziționați localizatorul cu rotație și înclinare neutră, analog montării cadrului.





INSTRUȚIUNI DE SCANARE

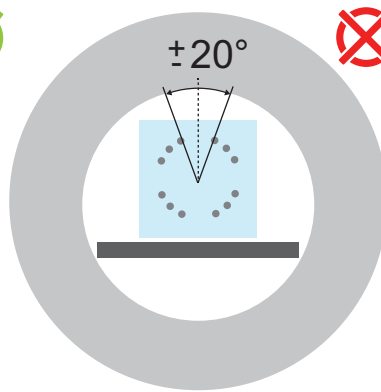
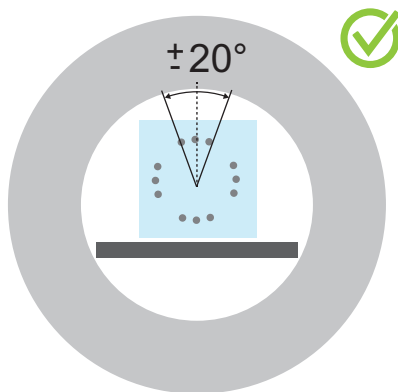
- Grosimea secțiunii: ≤ 1 mm.
- Nu scanați cu spațiu.



OBLICITATEA LOCALIZATORULUI FAȚĂ DE SECȚIUNE

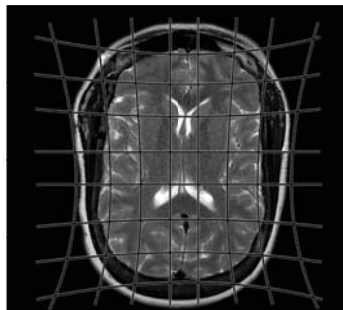
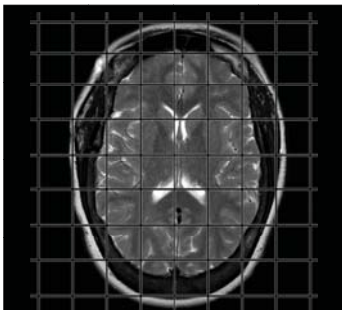
Oblicitatea geometriei localizatorului raportat la secțiunea scanată nu trebuie să depășească $\pm 10^\circ$.

NOTĂ: Pentru **iPlan**, oblicitatea nu trebuie să depășească $\pm 5^\circ$.



ROTAȚIE

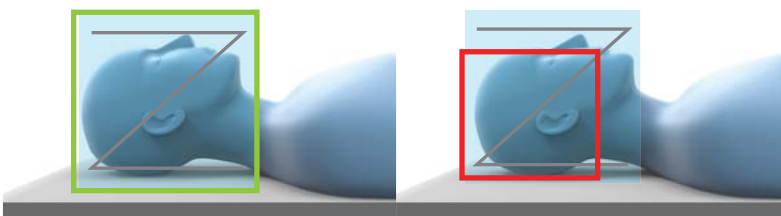
Localizatorul nu trebuie rotit cu mai mult de 20° .



ASIGURAREA PRECIZIEI

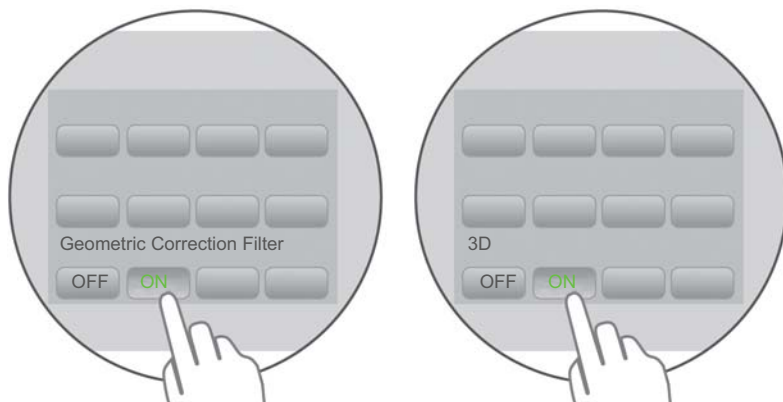
Următoarele elemente afectează precizia:

- Distorsiuni ale imaginii.
- Artefacte ale înclinației câmpului (de ex. cauzate de modificări ale valorilor gri).
- Limitări ale echipamentului de localizare RMN (de ex. având drept rezultat tije slab vizibile ale localizatorului).
- Materiale incompatibile cu RMN non-rigidă (de ex. plăci din plastic).



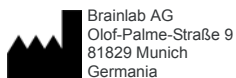
CÂMPUL VIZUAL

- Mențineți câmpul vizual cât mai redus posibil, dar includeți regiunea de interes și localizatorul.
- Scanați întregul domeniu localizabil (de ex. întreaga geometrie a markerilor tije).
- Tije localizatorului nu trebuie să atingă marginea zonei de scanare.



PROPRIETĂȚILE SCANĂRII

- Utilizați proprietăți care oferă imagini cu distorsionare redusă pe întreaga zonă de scanare.
- Utilizați cele mai bune filtre de corecție geometrică posibile și alegeți 3D (dacă este disponibil).
- Reduceți la minim artefactele.
- Pentru **iPlan**, asigurați-vă că unghiul nu depășește $\pm 5^\circ$.



DREPTURI DE AUTOR:

Acest ghid conține informații exclusive, protejate de drepturi de autor. Nicio parte din acest ghid nu poate fi reprodusă sau tradusă fără acordul expres în scris al Brainlab.

Revizia documentului: 1.0

Număr de articol: 60918-11RO

RĂSPUNDERE:

Acest ghid face subiectul schimbării fără notificare prealabilă și nu reprezintă nicio angajare din partea Brainlab.

Pentru informații suplimentare, consultați secțiunea „Răspundere limitată” din Termenii și condițiile de vânzare standard al Brainlab.

