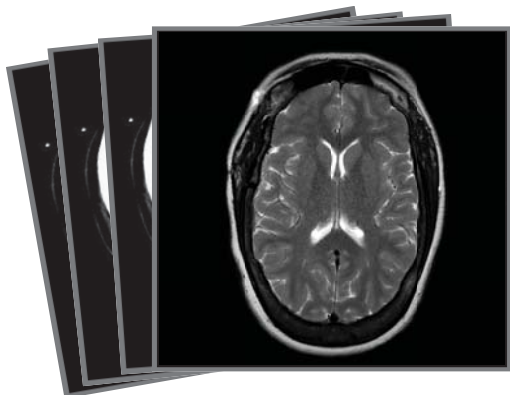


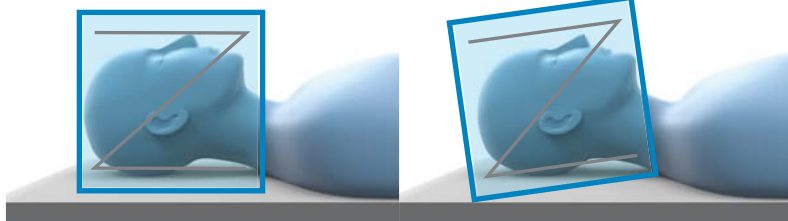
# MR-SCANPROTOCOL VOOR STEREOTACTISCHE LOKALISATIE

Brainlab Elements Stereotaxy, iPlan Stereotaxy



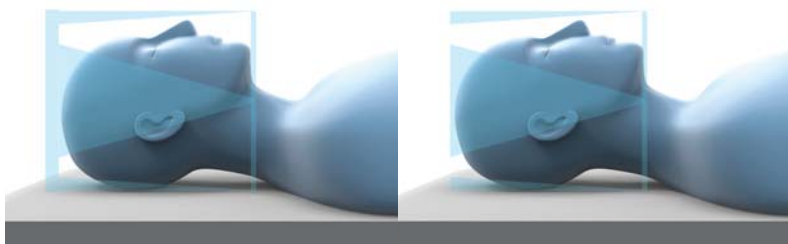
## VOLDOENDE SCANGEGEVENS GEBRUIKEN

- Het gebruik van scans met onvoldoende gegevens voor de lokalisatie kan letsel bij de patiënt veroorzaken.
- Stereotactische lokalisatie op basis van MR-beelden kan worden beïnvloed door mogelijke vervorming.



## HET FRAME BEVESTIGEN

- Bevestig het frame en de lokalisator in overeenstemming met de specificaties van de fabrikant om een incorrecte detectie van de staven te voorkomen.
- Bevestig het frame met een neutrale rotatie en kanteling.



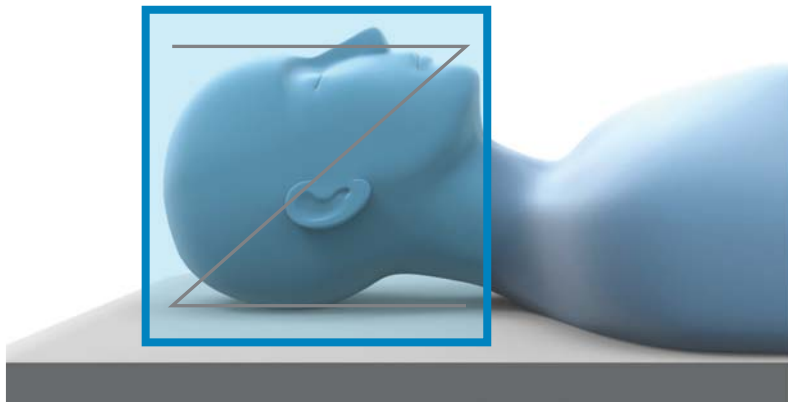
## LOKALISATORS

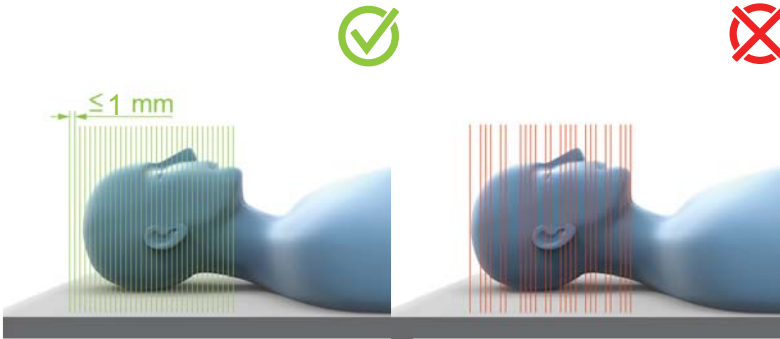
Gebruik Fischer- of inomed-lokalisators altijd in combinatie met een scanning om de nauwkeurigheid te garanderen.

**OPMERKING.** Brainlab Elements ondersteunen uitsluitend de axiale montage voor inomed-lokalisators.

## AANBEVOLEN OPSTELLING VAN DE PATIËNT

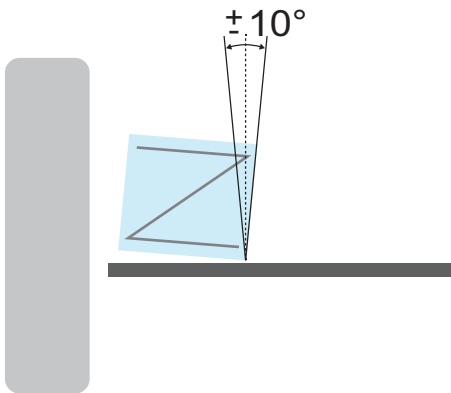
- **Positie:** rugligging
- **Patiëntrichting:** hoofd eerst
- **Scanrichting:** craniaal naar caudaal
- Positioneer de lokalisator met een neutrale rotatie en kanteling, analoog aan framemontage





### SCANINSTRUCTIES

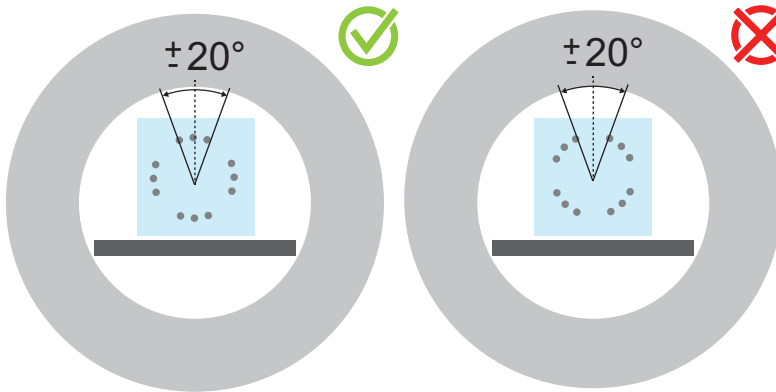
- Coupedikte:  $\leq 1 \text{ mm}$
- Niet scannen met opening



### SCHUINTE VAN LOKALISATOR TEN OPZICHTE VAN COUPE

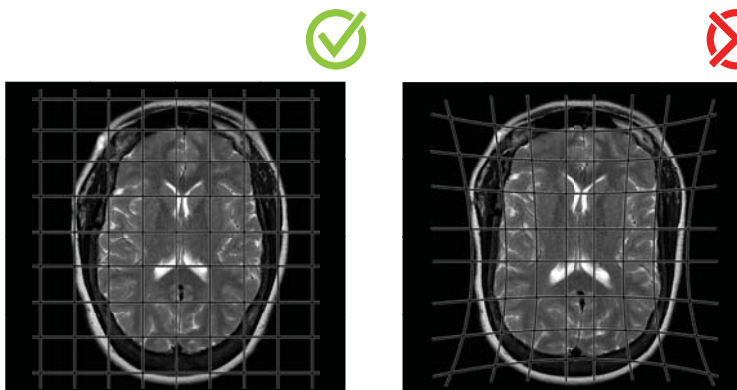
De schuinite van de lokalisatorgeometrie ten opzichte van de gescande coupe mag niet meer zijn dan  $\pm 10^\circ$ .

**OPMERKING.** Voor **iPlan** mag de schuinite niet meer zijn dan  $\pm 5^\circ$ .



### ROTATIE

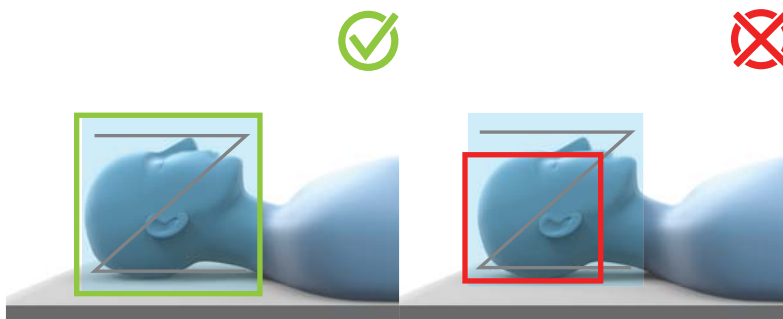
De lokalisator mag niet meer dan  $20^\circ$  worden gedraaid.



### NAUWKEURIGHEID WAARBORGEN

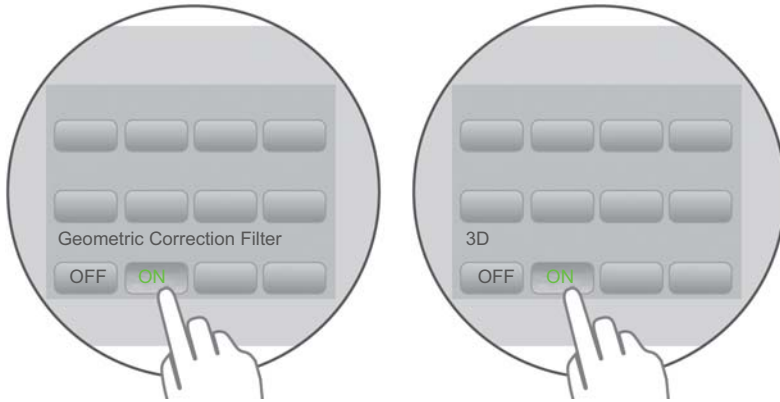
Het volgende kan de nauwkeurigheid nadelig beïnvloeden:

- Beeldvervalsingen.
- Vertekende veldartefacten (bijv. veroorzaakt door veranderende grijswaarden).
- Beperkingen van MR-lokalisatieapparatuur (bijv. resulterend in slecht zichtbare lokalisatorstaven).
- Niet-starre MR-compatibele materialen (bijv. kunststof platen).



### ZICHTVELD

- Houd het zichtveld zo klein mogelijk, maar zorg dat het doelgebied en de lokalisator in het veld zijn opgenomen.
- Scan het volledig lokaliseerbare bereik (bijv. complete geometrie van de staafmarkering).
- Lokalisorstaven mogen de rand van het scangebied niet raken.



## SCANEIGENSCHAPPEN

- Gebruik eigenschappen waarmee beelden worden verkregen met een lage vervorming over het gehele scangebied.
- Gebruik de beste geometrische correctiefilters en kies 3D (voor zover beschikbaar).
- Minimaliseer artefacten.
- Voor **iPlan** mag de gantrykanteling niet meer zijn dan  $\pm 5^\circ$ .



### AUTEURSRECHT:

Deze handleiding bevat informatie die door auteursrecht wordt beschermd. Geen enkel deel van deze handleiding mag worden gereproduceerd of vertaald zonder de uitdrukkelijke schriftelijke toestemming van Brainlab.

Documentrevisie: 1.0

Artikelnummer: 60918-11NL

### AANSPRAKELIJKHEID:

Deze handleiding kan zonder kennisgeving worden gewijzigd en houdt geen verplichting in van de zijde van Brainlab.

Voor aanvullende informatie raadpleeg de sectie "Beperking van aansprakelijkheid" in de Standaardvoorwaarden en Verkoopvoorwaarden van Brainlab.

