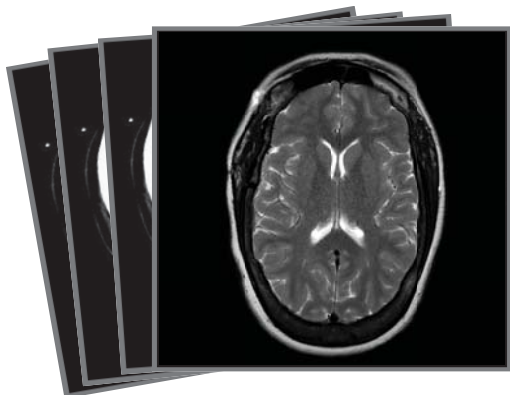


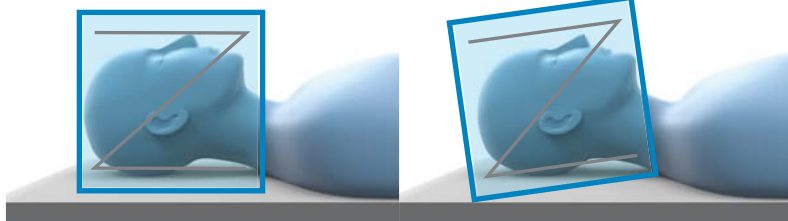
PROTOKOL STEREOTAKTICKÉ LOKALIZACE MR

Brainlab Elements Stereotaxy, iPlan Stereotaxy



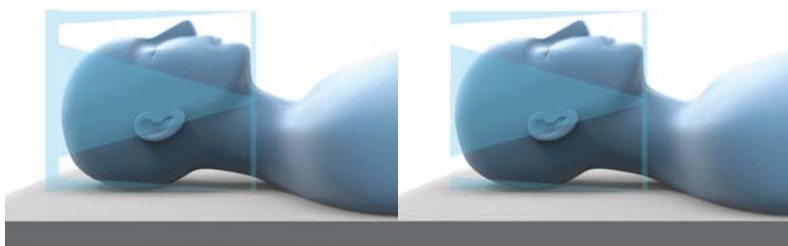
VYUŽIJTE DOSTATEČNÝ OBJEM DAT SKENOVÁNÍ

- Použití skenů s nedostatečným objemem dat pro lokalizaci pacienta může způsobit zranění.
- Stereotaktická lokalizace založená na MR snímcích může být ovlivněna zkreslením.



UPEVNĚNÍ RÁMU

- Upevněte rám a lokalizátor podle specifikací výrobce, aby se zamezilo chybné detekci tyčí.
- Upevněte rám s neutrální rotací a nakloňte.



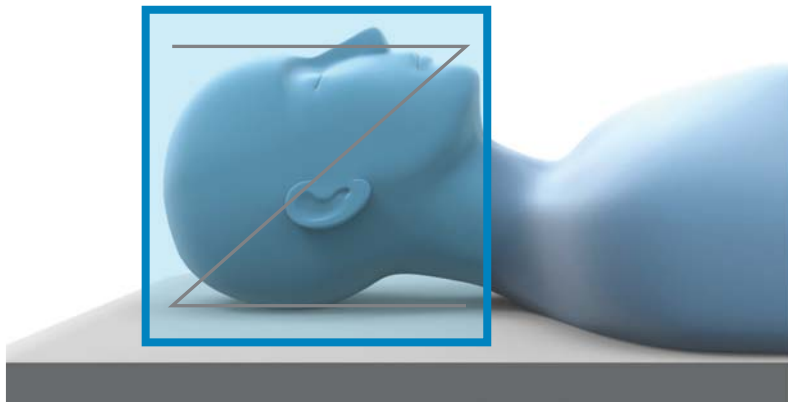
LOKALIZÁTORY

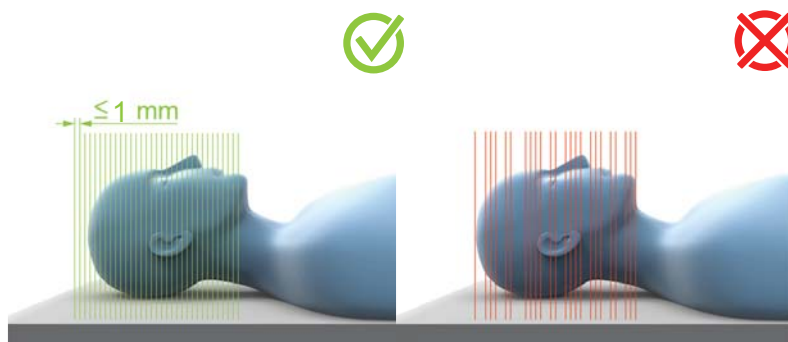
S lokalizátory Fischer nebo inomed vždy v zájmu přesnosti používejte skenovací kroužek.

POZNÁMKA: Brainlab Elements podporují pouze axiální upnutí lokalizátorů inomed.

DOPORUČENÉ NASTAVENÍ PACIENTA

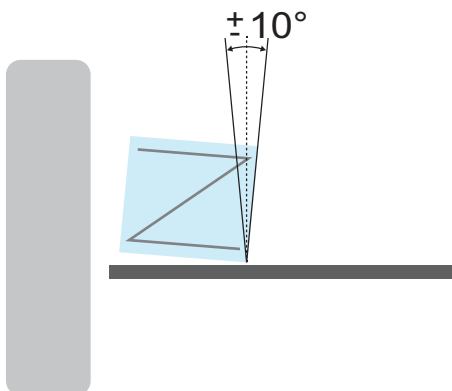
- **Poloha:** Na zádech.
- **Orientace pacienta:** Hlavou napřed.
- **Směr skenování:** Kraniálně-kaudální.
- Umístěte lokalizátor s neutrální rotací a nakloňte (analogicky s upevněním rámce).





POKYNY KE SKENOVÁNÍ

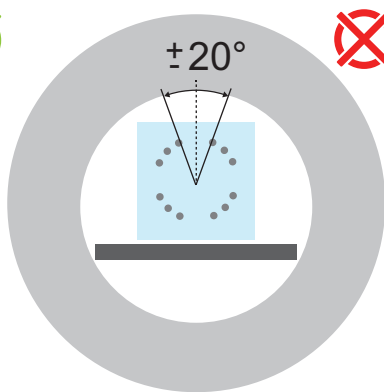
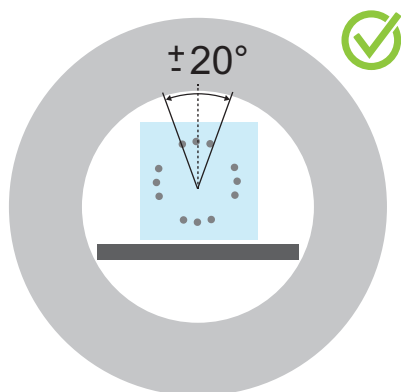
- Tloušťka řezu: ≤ 1 mm.
- Neskenujte s mezerou.



KOSOST LOKALIZÁTORU K ŘEZU

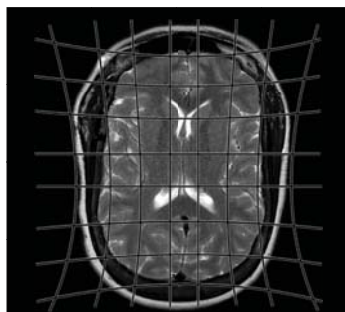
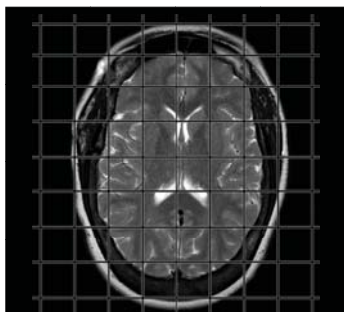
Kosost geometrie lokalizátoru relativní ke skenovanému řezu nesmí překračovat $\pm 10^\circ$.

POZNÁMKA: pro **iPlan**, nesmí kosost překročit $\pm 5^\circ$.



ROTACE

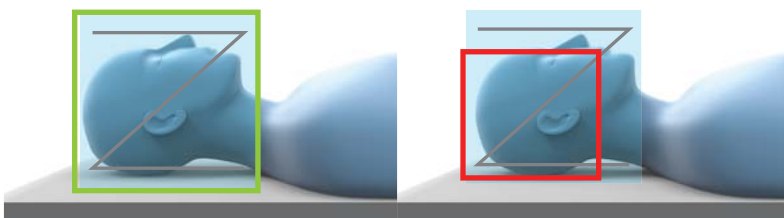
Lokalizátor by neměl být otočen o více než 20° .



ZAJIŠTĚNÍ PŘESNOSTI

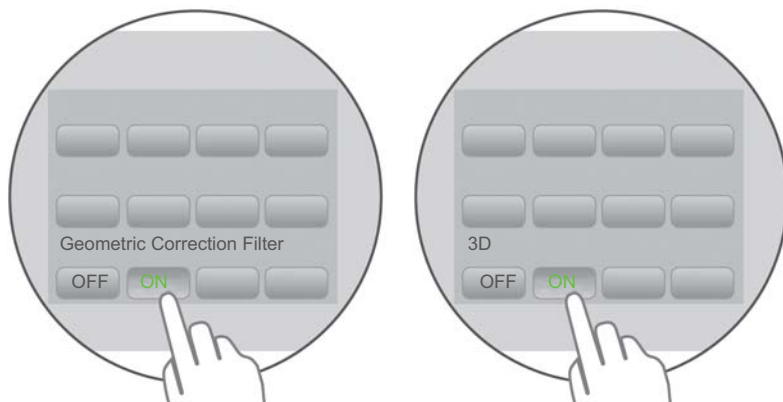
Přesnost ovlivňuje:

- Narušení obrazu.
- Artefakty způsobené zkreslením pole (např. způsobené změnou šedých hodnot).
- Omezení lokalizačního zařízení MR (např. následkem špatně viditelných lokalizačních tyčí).
- Neohebné materiály kompatibilní s MR (např. plastové desky).



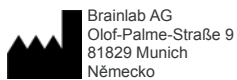
ZORNÉ POLE

- Udržujte zorné pole co nejmenší, musí však obsahovat oblast zájmu a lokalizátor.
- Naskenujte celý lokalizovatelný rozsah (např. úplnou geometrii značek tyčí).
- Tyče lokalizátoru se nesmí dotýkat okrajů skenované oblasti.



VLASTNOSTI SKENU

- Používejte snímky s nízkou deformací v celé oblasti skenování.
- Použijte nejlepší možné geometrické korekční filtry a zvolte 3D (je-li k dispozici).
- Minimalizujte artefakty.
- Pro **iPlan** se ujistěte, že náklon nepřekračuje $\pm 5^\circ$.



AUTORSKÁ PRÁVA:

Tato příručka obsahuje patentované informace chráněné autorským právem. Je zakázáno jakoukoli část této příručky reprodukovat nebo překládat bez výslovného písemného souhlasu společnosti Brainlab.

Revize dokumentu: 1.0

Číslo artiklu: 60918-11CS

ODPOVĚDNOST:

Tato příručka může být změněna bez předchozího upozornění a nepředstavuje závazek ze strany společnosti Brainlab.

Další informace najdete v části „Omezení odpovědnosti“ ve standardních obchodních podmínkách prodeje společnosti Brainlab.

