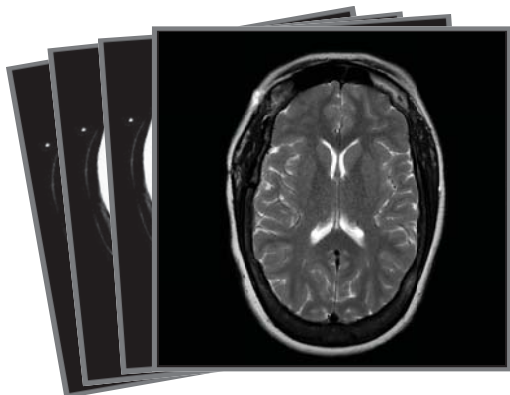


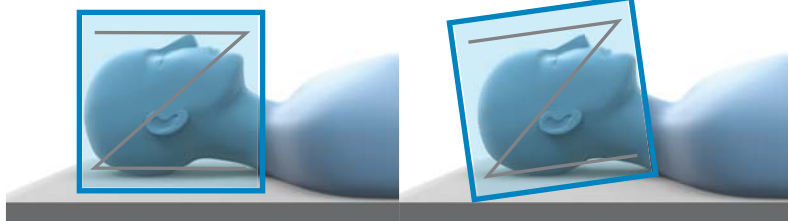
СТЕРЕОТАКТИЧНА ЛОКАЛИЗАЦИЯ ПРОТОКОЛ ЗА МР СКАНИРАНЕ

Brainlab Elements Stereotaxy, iPlan Stereotaxy



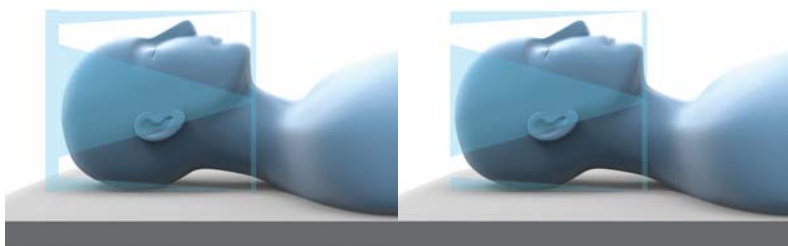
ИЗПОЛЗВАЙТЕ ДОСТАТЪЧНО ДАННИ ОТ СКАНИРАНИЯ

- Използването на сканирания с недостатъчно данни за извършване на локализация при пациент може да доведе до нараняване.
- Стереотактичната локализация, базирана на МР образи, може да бъде засегната от възможно изкривяване.



ПОСТАВЯНЕ НА РАМКАТА

- Поставете рамката и локализатора съгласно спецификациите на производителя, за да избегнете неправилно откриване на пръчките.
- Поставете рамката с неутрално въртене и наклон.



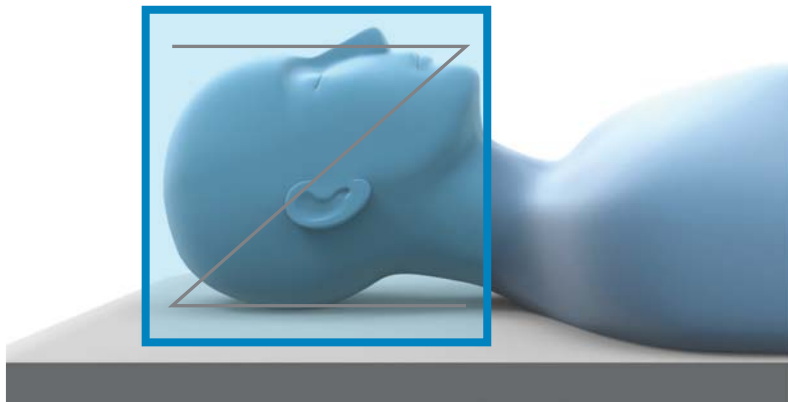
ЛОКАЛИЗАТОРИ

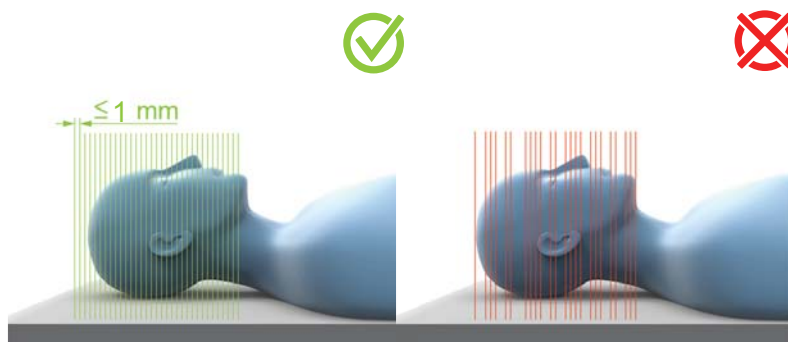
С локализатори Fischer или inomed винаги използвайте сканиращ пръстен, за да се гарантира точност.

ЗАБЕЛЕЖКА: Brainlab Elements поддържа само аксиално поставяне за локализатори inomed.

ПРЕПОРЪЧИТЕЛНА ПОДГОТОВКА НА ПАЦИЕНТА

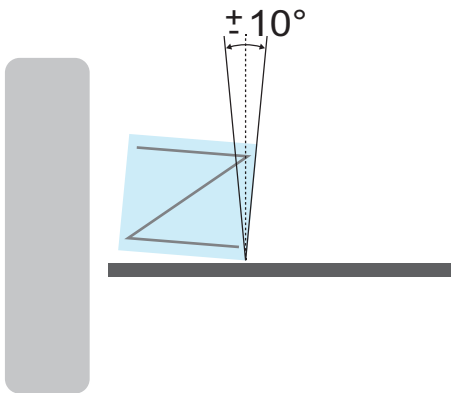
- **Позиция:** Легнал по гръб.
- **Ориентация на пациента:** С главата напред.
- **Посока на сканиране:** Краниално към каудално.
- Позиционирайте локализатора с неутрално въртене и наклон – по подобие на поставянето на рамката.





ИНСТРУКЦИИ ЗА СКАНИРАНЕ

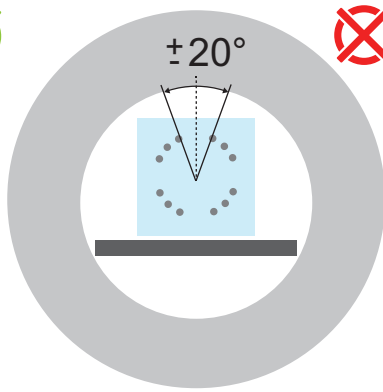
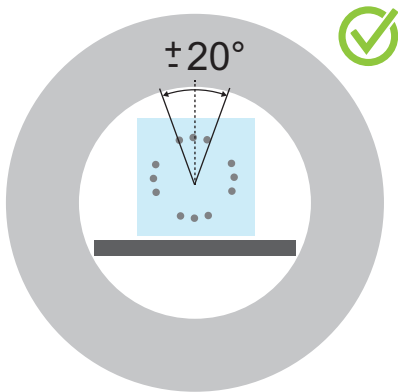
- Дебелина на срез: ≤ 1 mm.
- Да не се сканира с неравномерни отстояния.



НАКЛОН НА ЛОКАЛИЗАТОРА КЪМ СРЕЗА

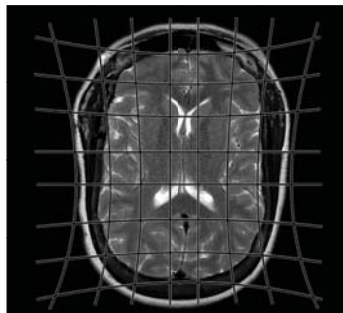
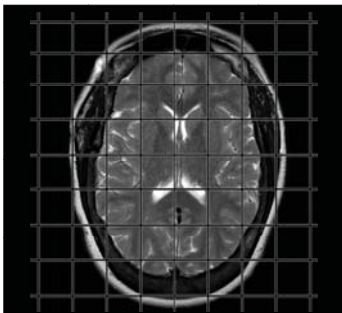
Наклонът на геометрията на локализатора спрямо сканирания срез не трябва да надвишава $\pm 10^\circ$.

ЗАБЕЛЕЖКА: за iPlan наклонът не трябва да надвишава $\pm 5^\circ$.



ВЪРТЕНЕ

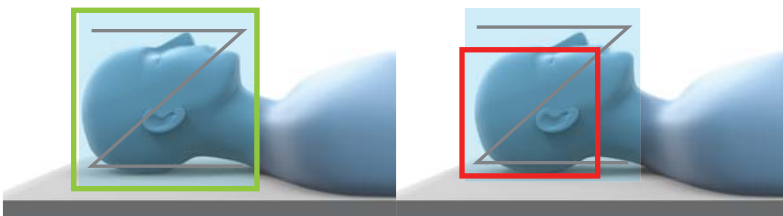
Локализаторът не трябва да бъде завъртан с повече от 20° .



ГАРАНТИРАНЕ НА ТОЧНОСТТА

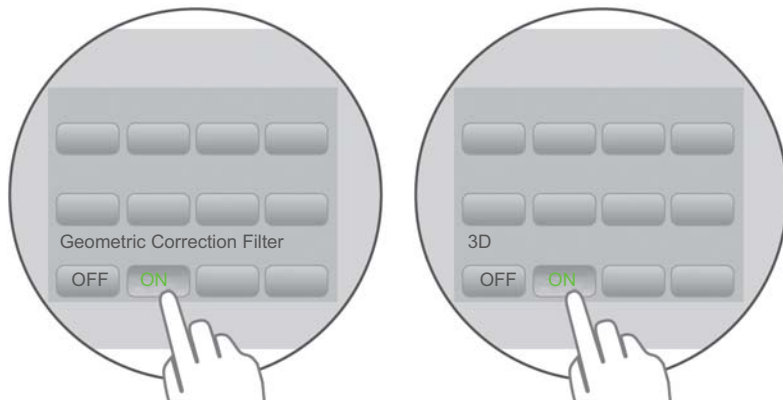
Следните неща могат да окажат влияние върху точността:

- Изкривявания на образа.
- Артефакти на поле на отклонение (например причинени от смяна на сивите стойности).
- Ограничения на оборудването за МР локализация (например които водят до лоша видимост на пръчките на локализатора).
- Нетвърди съвместими с МР материали (например пластмасови плочи).



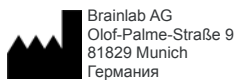
ЗРИТЕЛНО ПОЛЕ

- Дръжте зрителното поле възможно най-малко, но зоната на интерес и локализаторът трябва да са включени в него.
- Сканирайте пълния обхват, който може да се локализира (напр. пълната геометрия на пръчковия маркер).
- Пръчките на локализатора не трябва да се докосват до краищата на зоната на сканиране.



ХАРАКТЕРИСТИКИ НА СКАНИРАНЕТО

- Използвайте характеристики, които предоставят образи с ниско изкривяване по цялата област на сканиране.
- Използвайте най-добрите възможни филтри за геометрична корекция и изберете 3D (ако е налично).
- Минимизирайте артефактите.
- За **iPlan** гарантирайте, че поставянето под ъгъл не надвишава $\pm 5^\circ$.



АВТОРСКО ПРАВО:

Това ръководство съдържа собствена информация, защитена с авторско право. Нито една част от това ръководство не може да бъде възпроизведена или преведена без изричното писмено съгласие на Brainlab.

Редакция на документа: 1.0

Номер на артикул: 60918-11BG

ОТГОВОРНОСТ:

Това ръководство подлежи на промени без предизвестие и не представлява ангажимент от страна на Brainlab.

За допълнителна информация направете справка с раздела „Ограничения на отговорността“ в Стандартните правила и условия за продажби на Brainlab.

CE 0123

