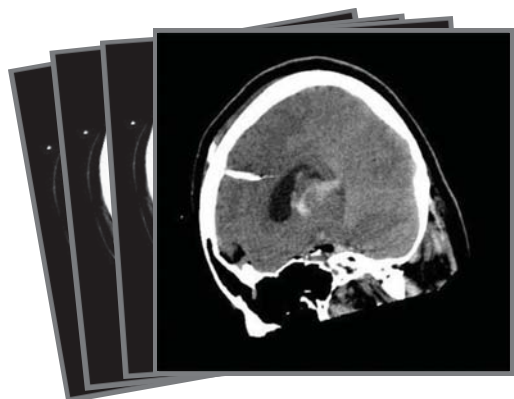


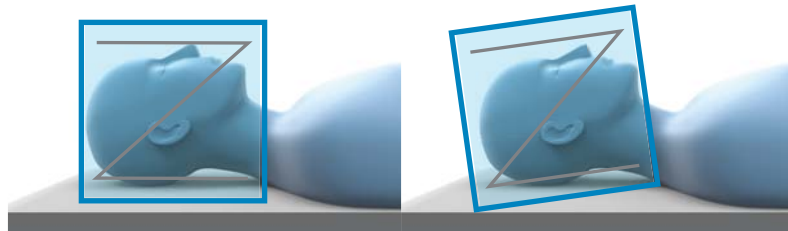
STEREOTAKTISK LOKALISERING CT-SCANNINGS PROTOKOLL

Brainlab Elements Stereotaxy, iPlan Stereotaxy



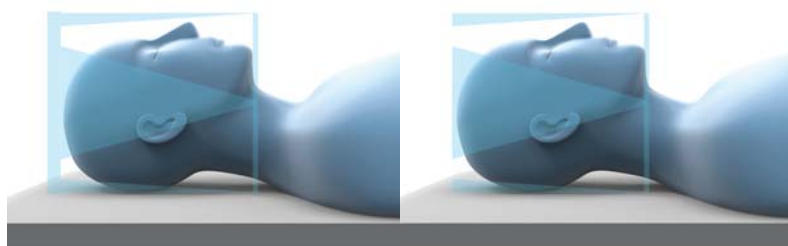
ANVÄND TILLRÄCKLIGT MED SCANNINGSDATA

Att använda scannningar med otillräckliga data för lokalisering i en patient kan orsaka skada.



MONTERA RAMEN

- Montera ramen och lokaliseringseenheten enligt tillverkarens specifikationer för att förhindra att stavlar inte detekteras.
- Montera ramen med neutral rotation och lutning.



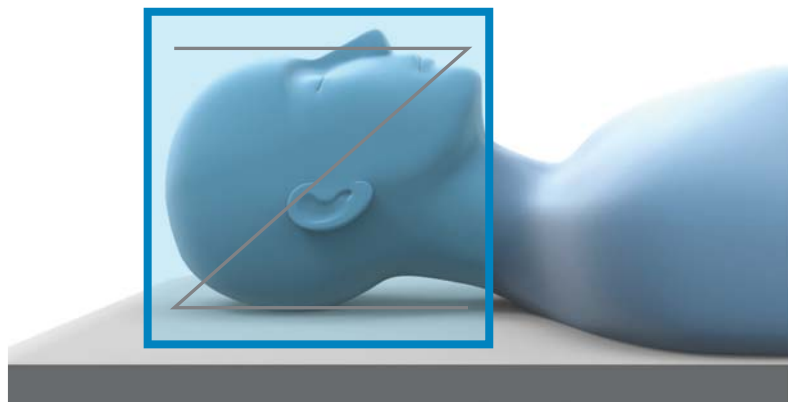
LOKALISERINGSENHETER

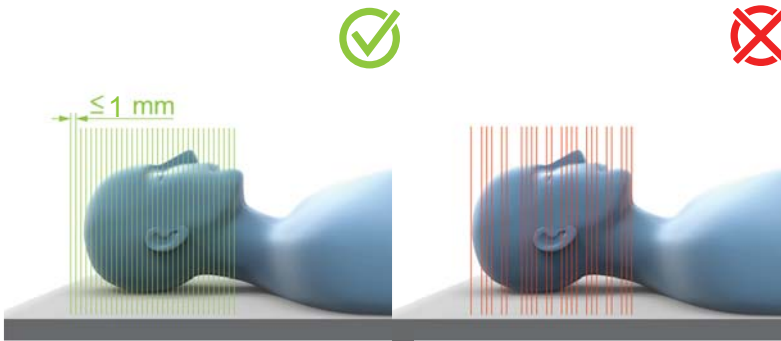
Vid användning av lokaliseringseenheter från Fischer eller inomed ska en skanningsring alltid användas för att säkerställa noggrannhet.

OBS: Brainlab Elements stödjer endast axiell montering av lokaliseringseenheter från inomed.

REKOMMENDERAD PATIENTPLACERING

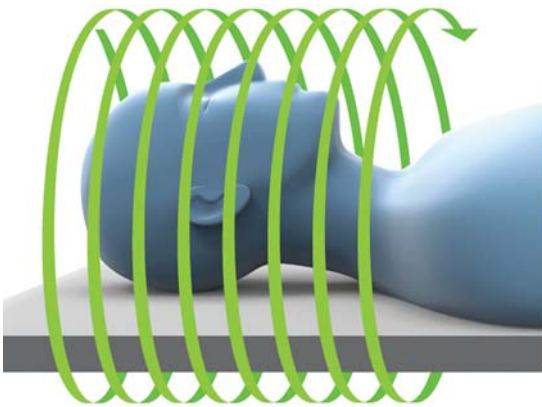
- **Position:** Rygggläge.
- **Patientorientering:** Huvudet först.
- **Scanningsriktning:** Kraniellt till kaudalt.
- **Bordshöjd:** Får inte ändras under scanningen.
- Placera lokaliseringseenheten med neutral rotation och lutning (enligt ramens montering).





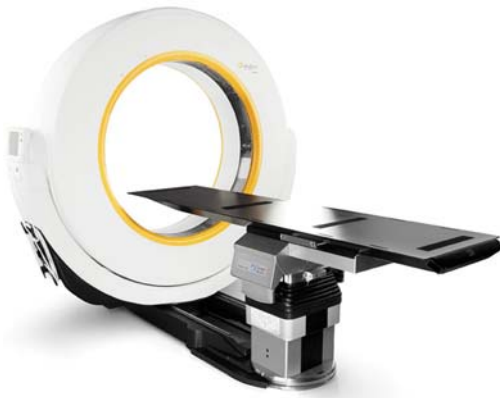
❌ SEKVENTIELLA SCANNINGAR

- Snittjocklek: ≤ 1 mm.
- Scanna inte med mellanrum.



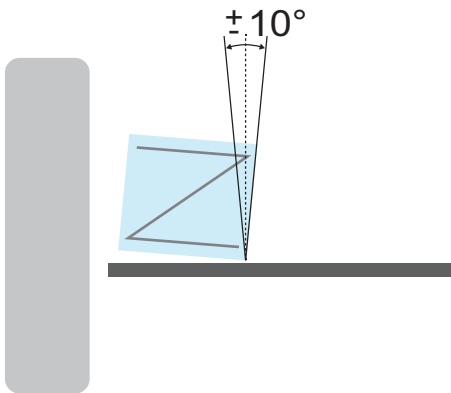
SPIRALSCANNINGAR

- Snittjocklek: ≤ 1 mm.
- Snittavstånd: Får inte överstiga snittjockleken.
- Pitch: $\leq 1,5$.



SPECIALINSTRUKTIONER

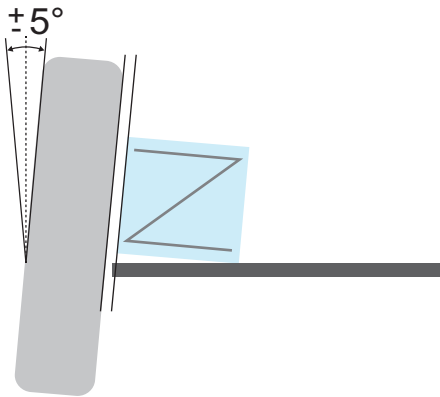
För **iPlan Stereotaxy** i kombination med **Airo**, utför spiralscanningar.



LOKALISERINGSENHETENS SNEDHET I FÖRHÅLLANDE TILL SNITTET

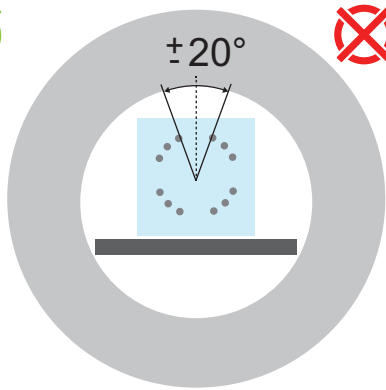
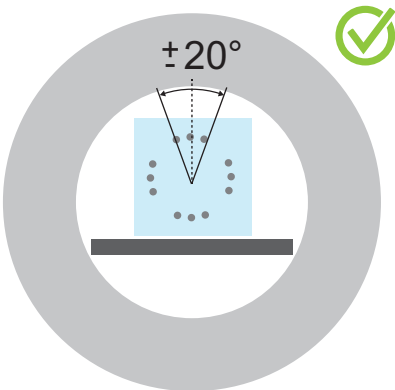
Snedheten på lokaliseringsenhetens geometri i förhållande till det scannade snittet får inte överstiga $\pm 10^\circ$.

OBS: För **iPlan** får snedheten inte överstiga $\pm 5^\circ$.



GANTRYLUTNING

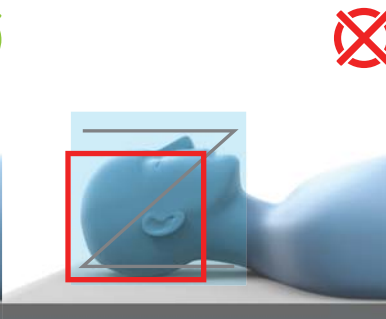
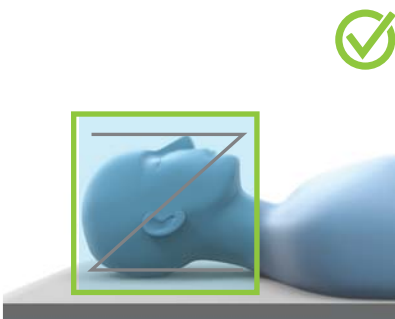
- För **iPlan** får gantrylutningen inte överstiga $\pm 5^\circ$.
- För Brainlab Elements finns det ingen gräns för gantrylutningen, förutsatt att kraven på snedhet och rotation uppfylls.



ROTATION

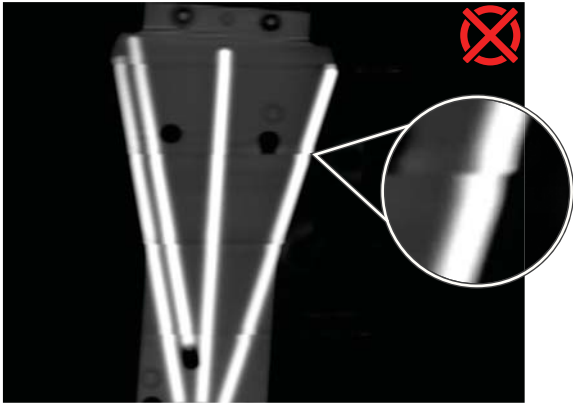
Lokaliseringsenheten bör inte roteras mer än 20° .

OBS: Kontakta Brainlabs support för ytterligare instruktioner gällande lokaliseringsenheten.



SYNFÄLT

- Håll synfältet så litet som möjligt, men ta med intresseområdet och lokaliseringsenheten.
- Scanna hela det lokalisierbara området (dvs. Hela geometrin med stavmarkörer).
- Lokaliseringsstavarna får inte vidröra scanningsområdets kant.
- Uteslut bordet.



SCANNINGENS EGENSKAPER

- Använd endast axiell scanningsriktning.
- Använd inte MPR-rekonstruktion.
- Använd inte CT-scanningar för lokaliseringar om de uppvisar den här typen av artefakter.



Brainlab AG
Olof-Palme-Straße 9
81829 Munich
Tyskland

Europa, Afrika, Asien, Australien: +49 89 991568 1044
USA, Kanada, Central- och Sydamerika:
+1 800 597 5911
Japan: +81 3 3769 6900
Frankrike: +33 800 676 030

E-post: support@brainlab.com

UPPHOVSRÄTT:

Denna handbok innehåller patentskyddad information som skyddas av upphovsrätt. Ingen del av denna handbok får reproduceras eller översättas utan uttryckligt skriftligt tillstånd från Brainlab.

Dokumentrevision: 1.0

Artikelnummer: 60918-10SV

ANSVAR:

Denna handbok kan ändras utan föregående varsel och utgör inte något åtagande från Brainlabs sida.

Var god se avsnittet "Ansvarsförskrivning" i Brainlabs standardvillkor för försäljning för ytterligare information.

CE 0123

