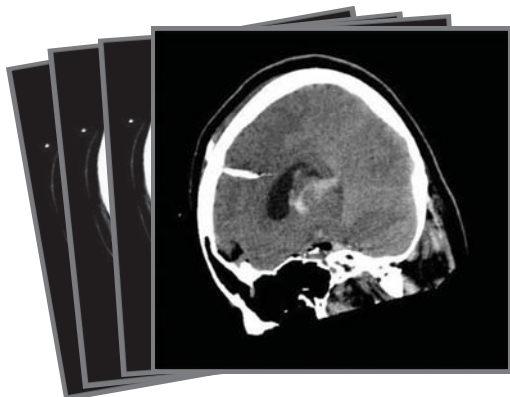


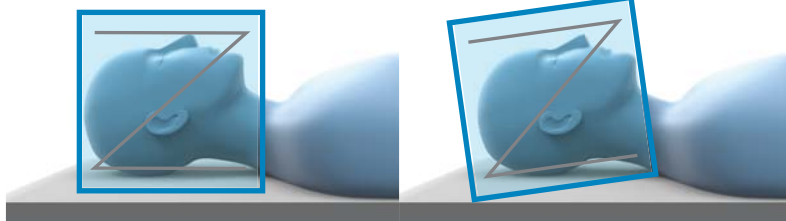
LOKALIZACJA STEREOTAKTYCZNA PROTOKÓŁ SKANOWANIA TK

Brainlab Elements Stereotaxy, iPlan Stereotaxy



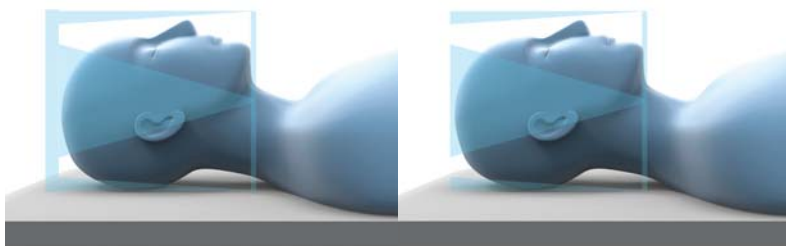
NALEŻY UŻYĆ ODPOWIEDNICH DANYCH ZE SKANOWANIA

Użycie skanów z nieodpowiednimi danymi do lokalizacji pacjenta może doprowadzić do urazu.



MOCOWANIE RAMY

- Zamocować ramę i lokalizator zgodnie ze specyfikacją producenta, aby uniemożliwić nieprawidłowe wykrycie prętów.
- Zamocować ramę z neutralną rotacją i pochylem.



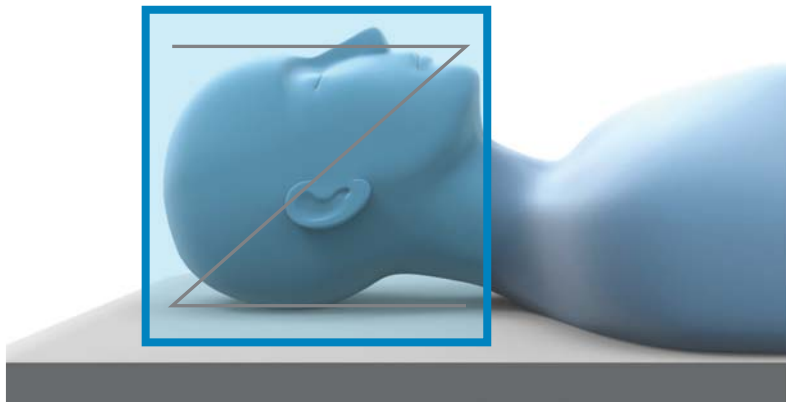
LOKALIZATORY

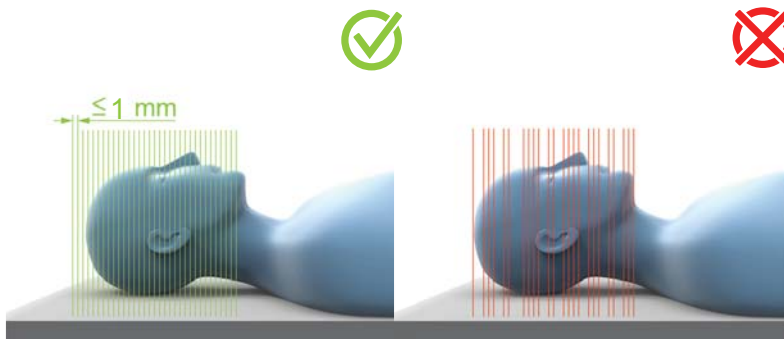
W przypadku lokalizatorów Fisher lub inomed należy zawsze używać pierścienia skanującego, aby zapewnić dokładność.

UWAGA: W przypadku lokalizatorów inomed oprogramowanie Brainlab Elements obsługuje wyłącznie mocowanie górne osiowe.

ZALECANE UŁOŻENIE PACJENTA

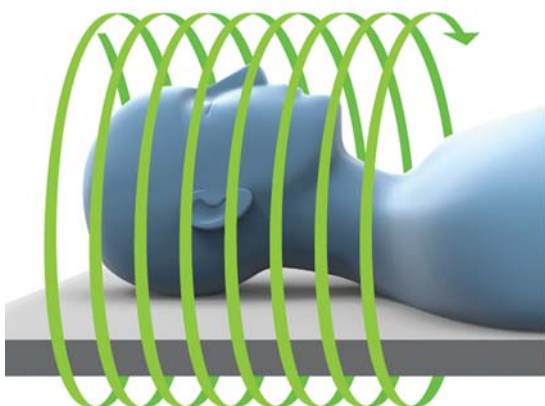
- **Pozycja:** Na wznak.
- **Orientacja pacjenta:** Najpierw głowa.
- **Kierunek skanowania:** Od głowy doogonowo.
- **Wysokość stołu:** Nie zmieniać w trakcie skanowania.
- Lokalizator należy umieścić w neutralnej rotacji i pochylem (analogicznie jak przy mocowaniu ramy).





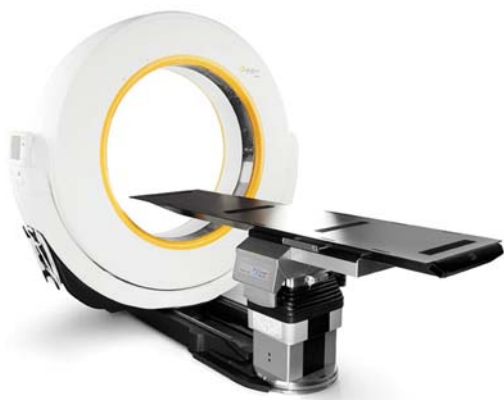
SKANY SEKWENCYJNE

- **Grubość przekroju:** ≤ 1 mm.
- Nie wykonywać skanowania z odstępem.



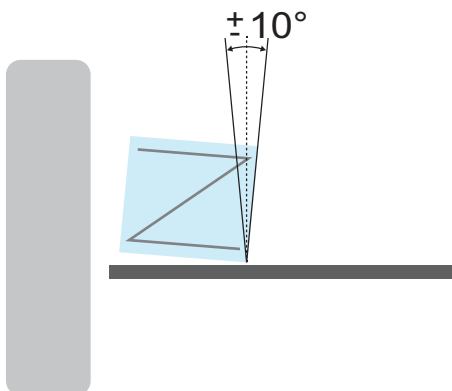
SKANY SPIRALNE/HELIKALNE

- **Grubość przekroju:** ≤ 1 mm.
- **Odległość przekrojów:**
Nie powinna przekraczać grubości przekroju.
- **Nachylenie:** $\leq 1,5$.



SPECJALNE INSTRUKCJE

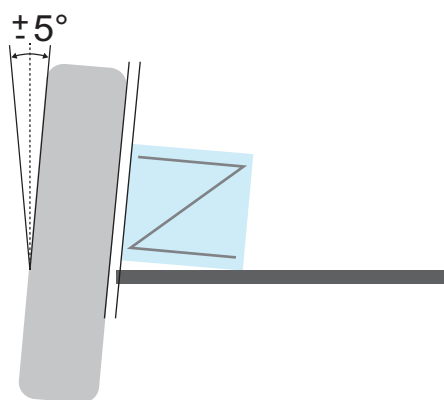
W przypadku **iPlan Stereotaxy** w połączeniu z **Airo** należy wykonać skanowanie helikalne.



UKOŚNOŚĆ LOKALIZATORA WZGLĘDEM PRZEKROJU

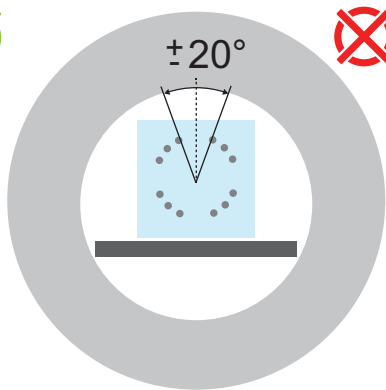
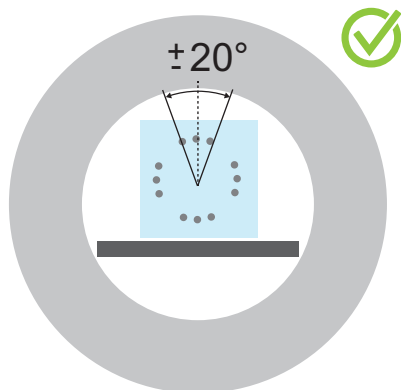
Ukośność geometrii lokalizatora względem skanowanego przekroju nie może przekraczać $\pm 10^\circ$.

UWAGA: W przypadku **iPlan** ukośność nie może przekraczać $\pm 5^\circ$.



POCHYLENIE GANTRY

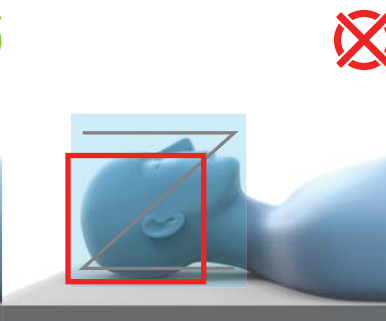
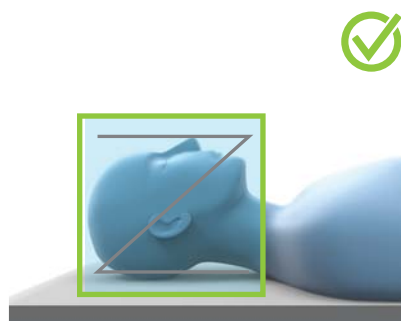
- W przypadku **iPlan** pochylenie gantry nie może przekraczać $\pm 5^\circ$.
- W przypadku aplikacji Brainlab Elements nie ma ograniczenia nachylenia gantry pod warunkiem, że spełnione są wymagania dotyczące ukośności i rotacji.



ROTACJA

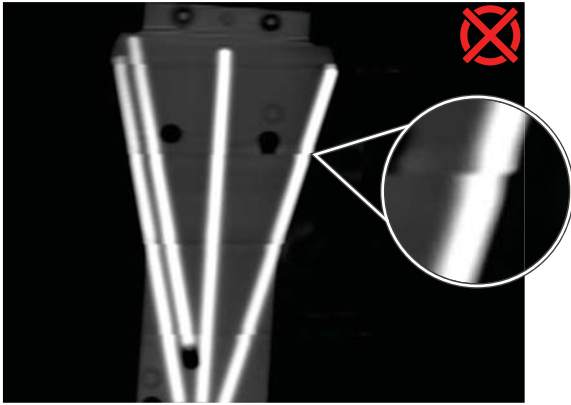
Lokalizator nie powinien mieć rotacji większej niż 20° .

UWAGA: Aby uzyskać dalsze instrukcje dotyczące lokalizatorów, należy skontaktować się z pomocą techniczną firmy Brainlab.



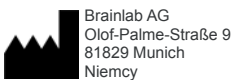
POLE WIDZENIA

- Pole widzenia powinno być możliwie jak najmniejsze, ale musi obejmować badany obszar i lokalizator.
- Należy przeskanować cały lokalizowany zakres (np. pełną geometrię prętów znacznikowych).
- Pręty lokalizatora nie mogą dotykać krawędzi obszaru skanowania.
- Należy wykluczyć stół.



WŁAŚCIWOŚCI SKANU

- Należy używać wyłącznie osiowego kierunku skanowania.
- Nie używać rekonstrukcji MPR.
- Nie używać skanów TK do lokalizacji, jeśli wykazują one artefakty takie jak ten.



PRAWA AUTORSKIE:

Niniejszy podręcznik zawiera informacje chronione prawami autorskimi. Kopiowanie, przetwarzanie, rozprowadzanie i tłumaczenie jakiegokolwiek fragmentu instrukcji bez pisemnego zezwolenia firmy Brainlab jest zabronione.

Wersja dokumentu: 1.0

Numer artykułu: 60918-10PL

ODPOWIEDZIALNOŚĆ:

Informacje zawarte w tej instrukcji mogą być zmieniane bez uprzedzenia i nie stanowią jakiegokolwiek zobowiązania firmy Brainlab.

Informacje dodatkowe – patrz część „Ograniczenie odpowiedzialności” Standardowych Warunków Sprzedaży firmy Brainlab.

