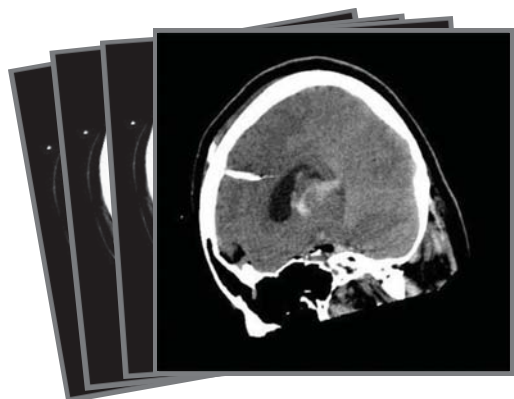


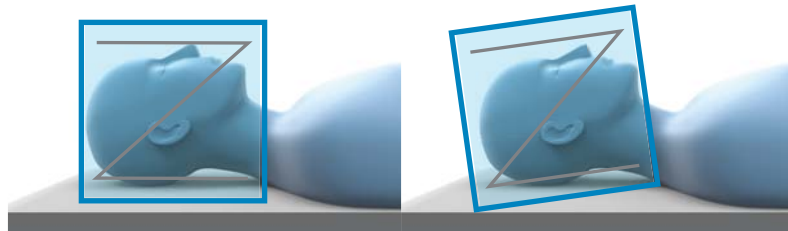
STEREOTAKTISK LOKALISERING PROTOKOLL FOR CT-SKANNING

Brainlab Elements Stereotaxy, iPlan Stereotaxy



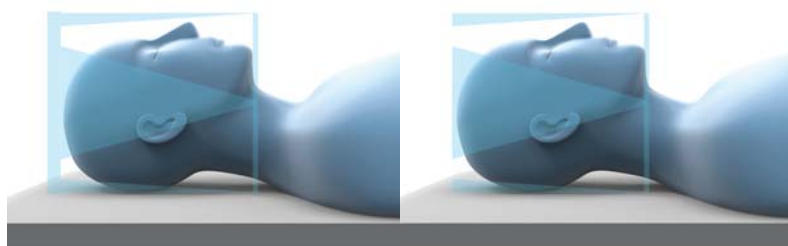
BRUK TILSTREKKELIGE SKANNEDATA

Bruk av skanninger med utilstrekkelige data for lokalisering av en pasient kan forårsake personskade.



MONTERE RAMMEN

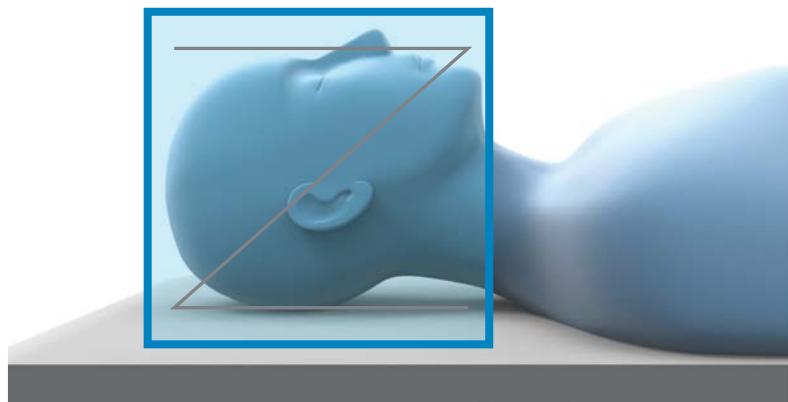
- Monter ramme og lokalisator i henhold til produsentens spesifikasjoner for å forhindre feildeteksjon av stenger.
- Monter rammen med en nøytral rotasjon og skråstilling.



LOKALISATORER

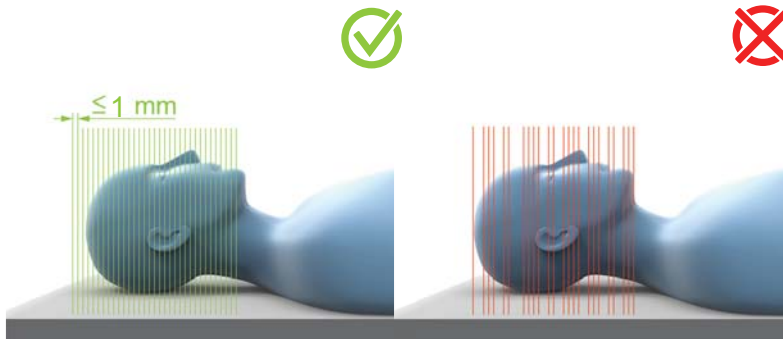
Med Fischer- eller inomed-lokalisatorer må det alltid brukes en skanningsring for å sikre nøyaktighet.

MERK: Brainlab Elements støtter kun den aksiale oppmonteringen for inomed-lokalisatorer.



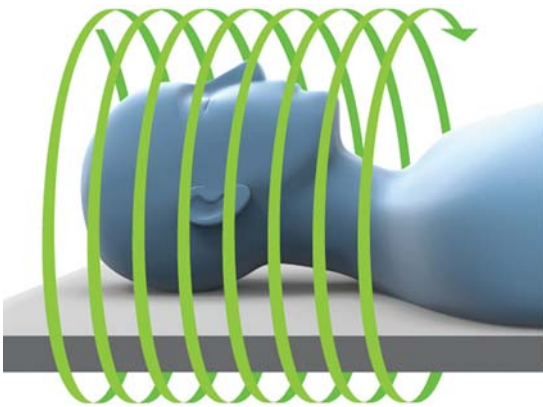
ANBEFALT PASIENTOPPSETT

- **Posisjon:** Ryggleie.
- **Pasientens retning:** Hodet først.
- **Skanneretning:** Kraniell til kaudal.
- **Bordhøyde:** Ikke endre denne under skanningen.
- Posisjoner lokalisatoren med en nøytral rotasjon og skråstilling (analog med ramme-montering).



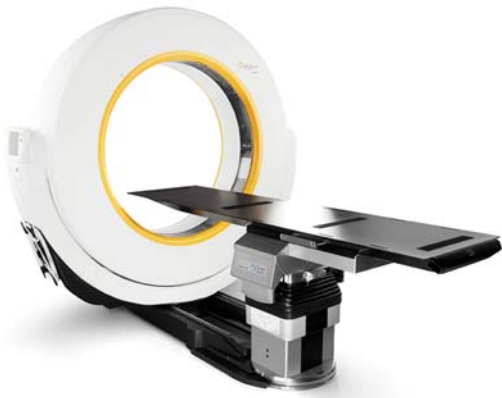
SEKVENSIELLE SKANNINGER

- Snittykkelse: ≤ 1 mm.
- Ikke skann med åpning.



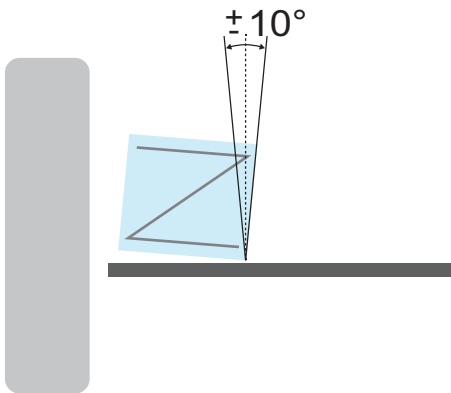
SPIRALSKANNINGER / HELISKE SKANNINGER

- Snittykkelse: ≤ 1 mm.
- Snittavstand: Skal ikke overskride snittykkelsen.
- Pitch: $\leq 1,5$.



SPESIELLE ANVISNINGER

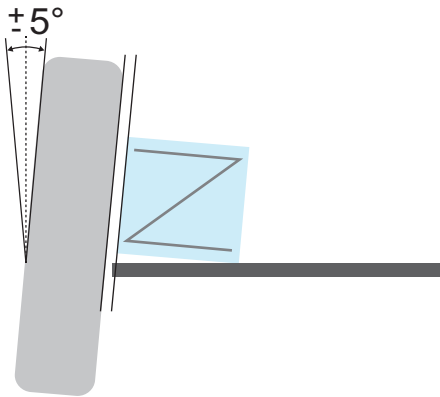
For iPlan Stereotaxy i kombinasjon med Airo, utfør heliske skanninger.



LOKALISATORSKRÅSTILLING ER TIL SNITT

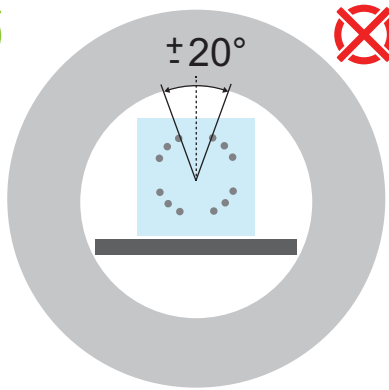
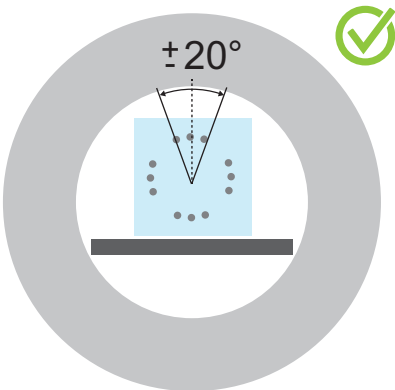
Skråstillingen til lokalisorgeometrien i forhold til det skannede snittet må ikke overskride $\pm 10^\circ$.

MERK: For **iPlan** må skråstilling ikke overskride $\pm 5^\circ$.



GANTRYVINKEL

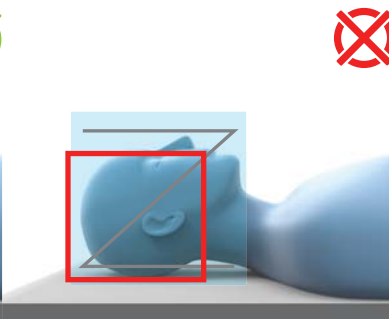
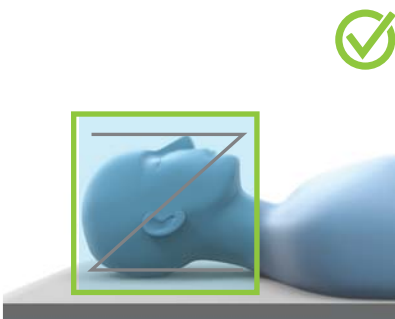
- For **iPlan** må gantryvinkel ikke overskride $\pm 5^\circ$.
- For Brainlab Elements finnes det ingen grense for gantryvinkel, gitt at skråstillings- og rotasjonskrav er oppfylt.



ROTASJON

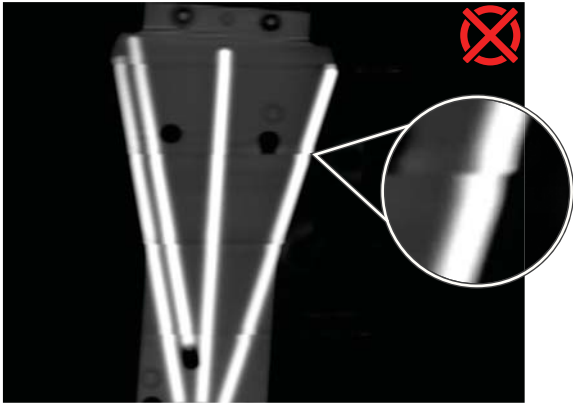
Lokalisatoren skal ikke roteres med mer enn 20° .

MERK: For ytterligere lokalisoranvisninger, ta kontakt med Brainlab support.



SYNSFELT

- Hold synsfeltet så lite som mulig, men inkluder interesseregion og lokalisor.
- Skann det fullstendige lokaliserbare området (f.eks. fullstendig stangmarkørgeometri).
- Lokalistorstenger må ikke berøre kanten på skanneområdet.
- Utelukk bord.



SKANNEGENSKAPER

- Bruk kun aksial skanneretning.
- Ikke bruk MPR-rekonstruksjon.
- Ikke bruk CT-skanninger for lokalisering hvis de viser artefakter som denne.



OPPHAVSRETT:

Denne veiledningen inneholder opphavsrettslig informasjon som er beskyttet av åndsverkloven. Ingen del av denne veiledningen kan reproduseres eller oversettes uten uttrykkelig skriftlig tillatelse fra Brainlab.

Dokumentrevisjon: 1.0

Artikkelnummer: 60918-10NO

ANSVAR:

Denne veiledningen kan endres uten forvarsel og utgjør ikke en forpliktelse fra Brainlabs side.

For mer informasjon, se delen om "Ansvarsbegrensning" i Brainlabs standard vilkår og betingelser for salg.

CE0123

