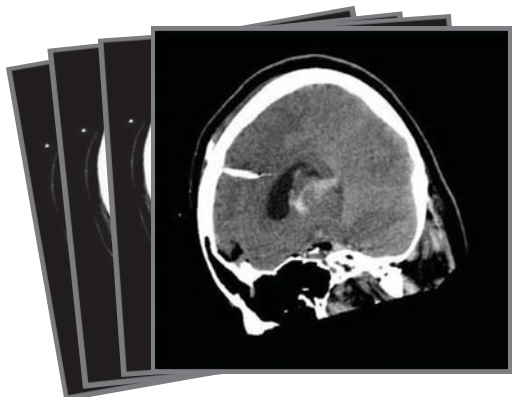


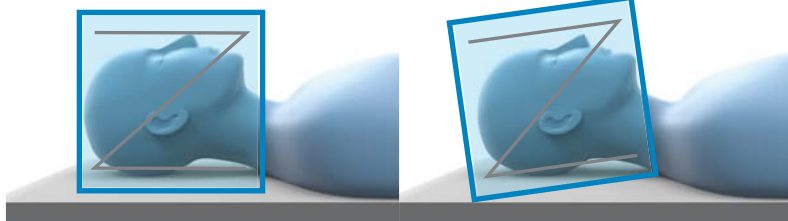
STEREOTAKTIČKA LOKALIZACIJA PROTOKOL ZA CT SKENIRANJE

Brainlab Elements Stereotaxy, iPlan Stereotaxy



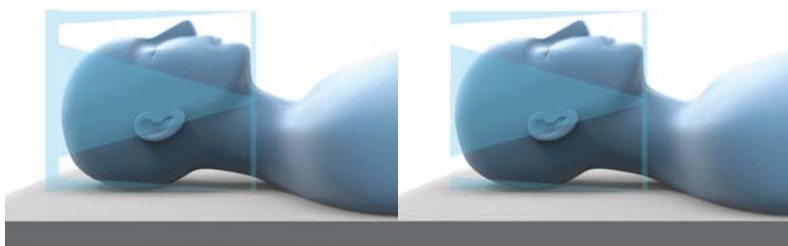
UPOTREBLJAVAJTE DOSTATNE PODATKE SKENIRANJA

Uporaba skeniranja s nedostatnim podacima za lokalizaciju pacijenta može prouzrokovati ozljede.



MONTIRANJE OKVIRA

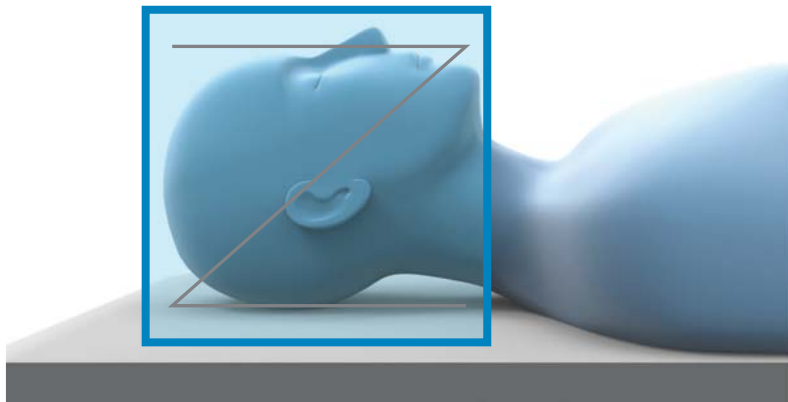
- Montirajte okvir i lokalizator u skladu s uputama proizvođača radi sprečavanja pogrešnog prepoznavanja šipki.
- Montirajte okvir neutralnom rotacijom i nagibom.



LOKALIZATORI

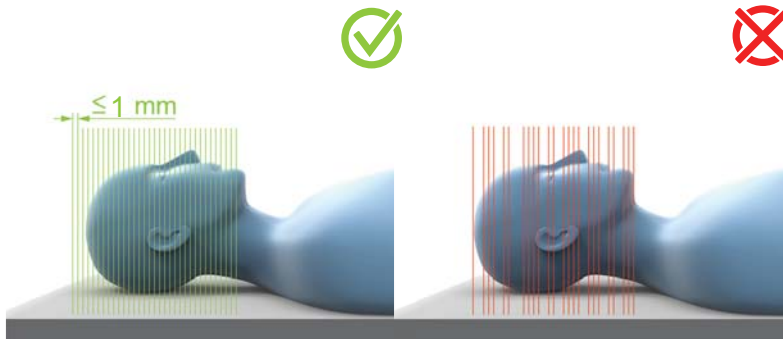
Uz lokalizatore Fischer ili inomed uvijek upotrebjavajte skenirajući prsten radi osiguravanja preciznosti.

NAPOMENA: u slučaju lokalizatora inomed, Brainlab Elements podržava samo aksijalno postavljanje s gornje strane.



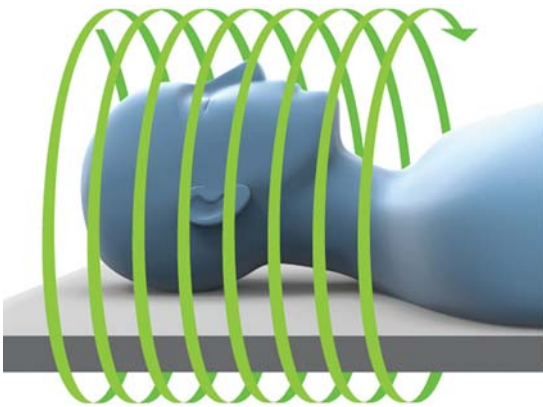
PREPORUČENO POZICIONIRANJE PACIJENTA

- **Položaj:** ležeći.
- **Orijentacija pacijenta:** prvo glava.
- **Smjer skeniranja:** od kranijalnog prema kaudalnom dijelu tijela.
- **Visina stola:** nemojte mijenjati tijekom skeniranja.
- Postavite lokalizator neutralnom rotacijom i nagibom (istovjetno montiranju okvira).



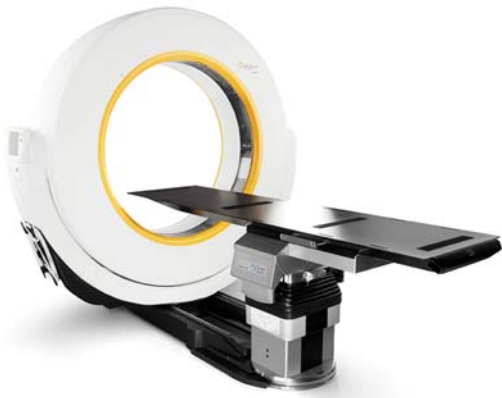
❌ SEKVENCIJSKA SKENIRANJA

- Debljina sloja: ≤ 1 mm.
- Skenirajte bez razmaka.



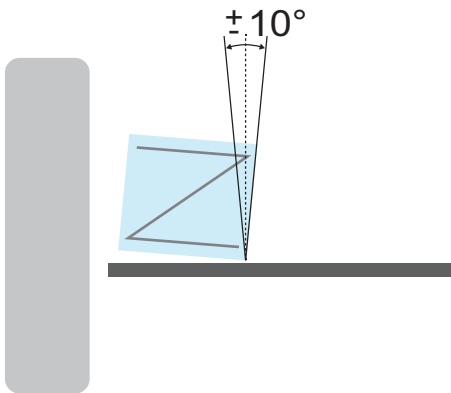
SPIRALNA/HELIKOIDALNA SKENIRANJA

- Debljina sloja: ≤ 1 mm.
- Udaljenost sloja: Ne bi smjela premašiti debljinu sloja.
- Pomak: $\leq 1,5$.



POSEBNE UPUTE

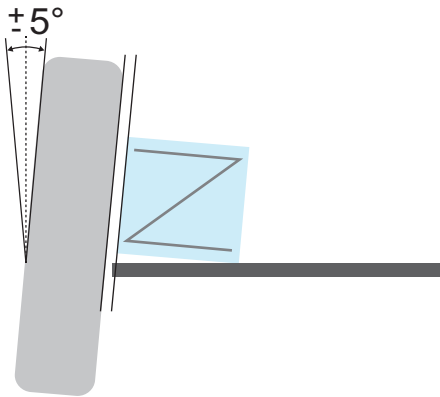
Za **iPlan Stereotaxy** u kombinaciji s uređajem **Airo** provedite helikoidalna skeniranja.



UKOŠENOST LOKALIZATORA U ODNOSU NA SLOJ

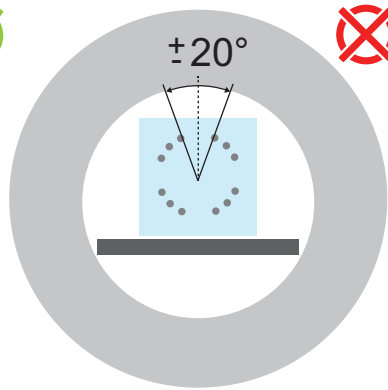
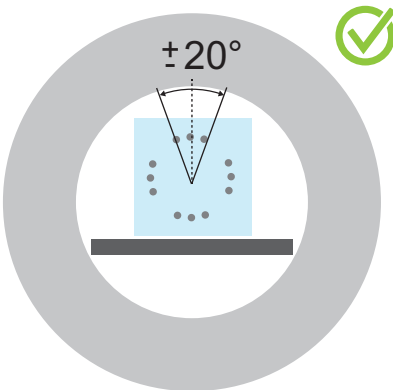
Ukošenost geometrije lokalizatora u odnosu na skenirani sloj ne smije premašiti $\pm 10^\circ$.

NAPOMENA: kad je riječ o softveru **iPlan**, ukošenost ne smije premašiti $\pm 5^\circ$.



NAGIB POSTOLJA

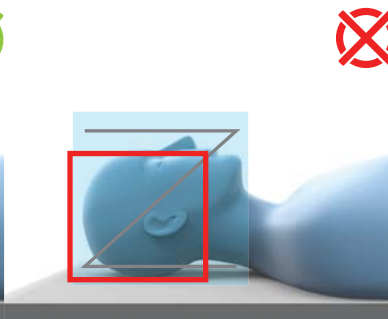
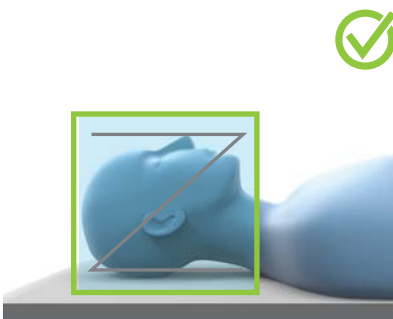
- Kad je riječ o softveru **iPlan**, nagib postolja ne smije premašiti $\pm 5^\circ$.
- Kad je riječ o softveru Brainlab Elements, ne postoji ograničenje za nagib postolja ako su ispunjeni svi uvjeti u vezi s ukošenosti i rotacijom.



ROTACIJA

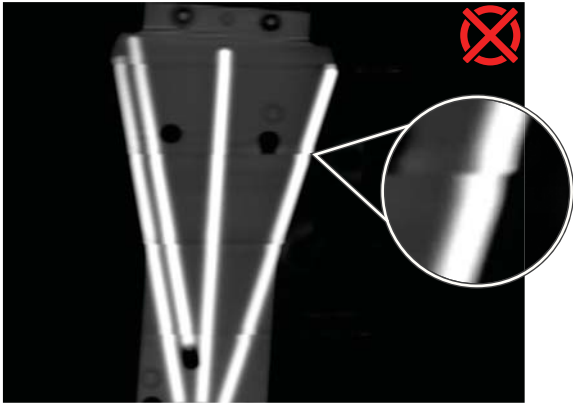
Lokalizator ne bi trebalo rotirati za više od 20° .

NAPOMENA: obratite se podršci tvrtke Brainlab radi dodatnih uputa o lokalizatoru.



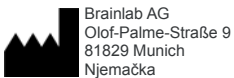
VIDNO POLJE

- Vidno polje treba biti što manje, ali obuhvatiti područje interesa i lokalizator.
- Skenirajte cijelo područje koje se može lokalizirati (npr. cijelu geometriju šipki za označavanje).
- Šipke lokalizatora ne smiju dodirivati rub skeniranog područja.
- Nemojte obuhvatiti stol.



SVOJSTVA SKENIRANJA

- Upotrebljavajte isključivo aksijalan smjer skeniranja.
- Nemojte upotrebljavati multiplanarnu (MPR) rekonstrukciju.
- Nemojte upotrebljavati CT skeniranja za lokalizaciju ako prikazuju artefakte kao što su ovi.



Brainlab AG
Olof-Palme-Straße 9
81829 Munich
Njemačka

Europa, Afrika, Azija, Australija: +49 89 991568 1044
SAD, Kanada, Središnja i Južna Amerika:
+1 800 597 5911
Japan: +81 3 3769 6900
Francuska: +33 800 676 030

E-adresa: support@brainlab.com

AUTORSKO PRAVO:

Ovaj priručnik sadrži informacije zaštićene autorskim pravima. Nijedan dio ovog priručnika ne smije se reproducirati niti prevoditi bez izričitog pisanog dopuštenja tvrtke Brainlab.

Revizija dokumenta: 1.0

Broj predmeta: 60918-10HR

ODGOVORNOST:

Ovaj se vodič može promijeniti bez obavijesti i ne predstavlja nikakvu obvezu tvrtke Brainlab.

Za dodatne informacije pogledajte odjeljak „Ograničenje odgovornosti” u standardnim uvjetima i odredbama prodaje tvrtke Brainlab.

CE 0123

