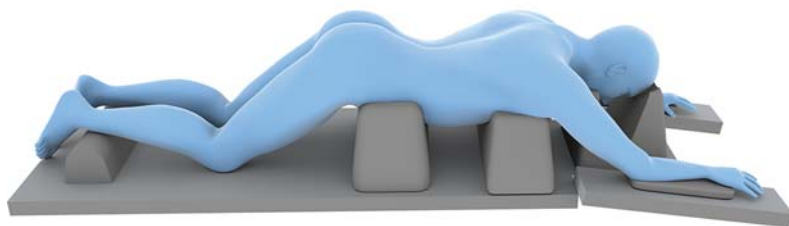


ПРОТОКОЛ ЗА СКАНИРАНЕ ПРИ КТ

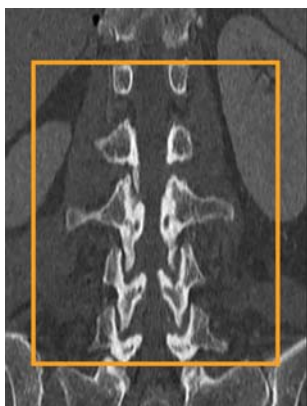
Предоперативна регистрация и навигация с помощта на Spine & Trauma 3D



ПОЗИЦИОНИРАНЕ НА ПАЦИЕНТА

- Позволен са всички позиции:
 - Легнал по гръб
 - Легнал по очи
 - С главата напред
 - С краката напред

ЗАБЕЛЕЖКА: за най-добри резултати от регистрацията сканирайте пациента в същата позиция, в която е бил по време на операцията (включително опорните подложки).



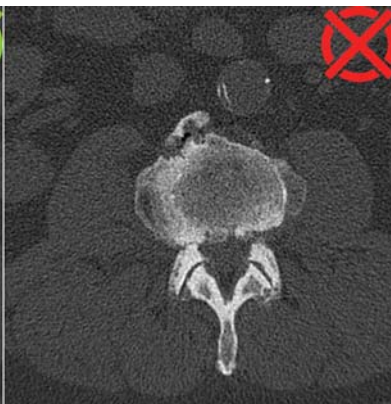
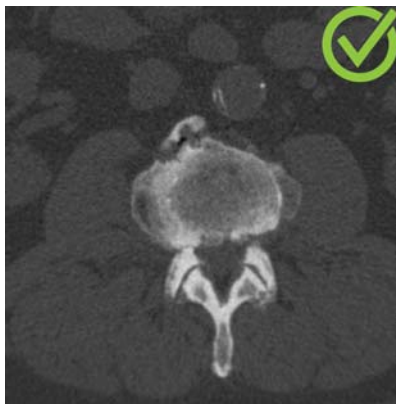
ЗРИТЕЛНО ПОЛЕ

- Трябва да се включат:
 - Целият прешлен (включително спинозните и напречните израстъци)
 - ROI (например L1 – L5)
 - Ориентир за идентифициране на изравняването (например таз)
- Може да се изключат:
 - Меките тъкани около гръбнака



ХАРАКТЕРИСТИКИ НА СКАНИРАНЕТО

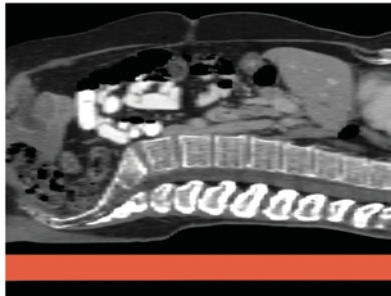
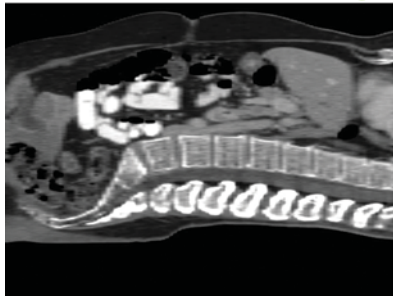
- Сканирането трябва да бъде последователно и без паузи или застъпвания.
- Избягвайте ниска доза, ако е възможно.
- **Дебелина на срез:**
 - Цервикален ≤ 1 mm
 - Лумбален/торакален ≤ 2 mm
 - Трябва да остане постоянен
- Дръжте **накланянето на корпуса** постоянно по време на цялото сканиране.
- **Стъпка:** ≤ 2 .



АЛГОРИТЪМ НА РЕКОНСТРУКЦИЯ

- Препоръчва се аксиална реконструкция.
- Приложете контрастиране/ядро за меки тъкани (например V31 за скенери Siemens). Контрастирането на кости може да наруши регистрацията заради артефакти.
- За най-добри резултати проведете реконструкция само на ROI (без масата).

ПРОТОКОЛ ЗА СКАНИРАНЕ ПРИ КТ



СЪВЕТИ И ТРИКОВЕ

- Ако сканирате в положение легнал по гръб, се уверете, че зрителното поле не включва масата.
- Набор от данни: < 1200 среза (в противен случай производителността може да бъде засегната).
- Регистрацията може да не е възможна при сканирания с ниска доза, тъй като е възможно те да не предоставят достатъчно информация за оптимална реконструкция на повърхност.

ПРОТОКОЛ ЗА СКАНИРАНЕ ПРИ ЯМР

Предоперативна регистрация и навигация с помощта на Spine & Trauma 3D



ПОЗИЦИОНИРАНЕ НА ПАЦИЕНТА

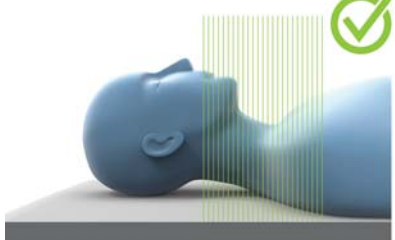
- Позволени са всички позиции:
 - Легнал по гръб
 - Легнал по очи
 - С главата напред
 - С краката напред

ЗАБЕЛЕЖКА: за най-добро сливане към КТ сканирайте пациента в същата позиция, която е използвана за КТ сканирането, ако е възможно.



ЗРИТЕЛНО ПОЛЕ

- За най-добро сливане към КТ трябва да се включват:
 - Цялата костна анатомия (например гръбнак, включително спинозните и напречните израстъци)
 - ROI и заобикалящите кости

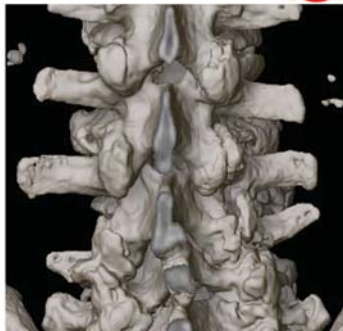
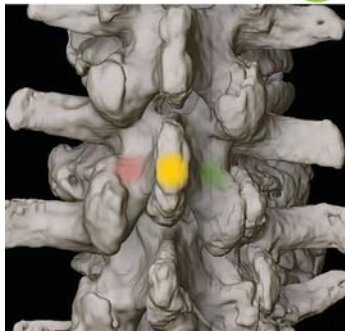


ХАРАКТЕРИСТИКИ НА СКАНИРАНЕТО

- Сканирането трябва да бъде последователно и без паузи или застъпвания.
- **Дебелина на срез:** ≤ 3 mm.
- **Поставяне под ъгъл:** $\pm 10^\circ$
- Използвайте най-добрите възможни филтри за геометрична корекция и изберете 3D (ако е налично).
- Позволени са T1- и T2-претеглени сканирания.

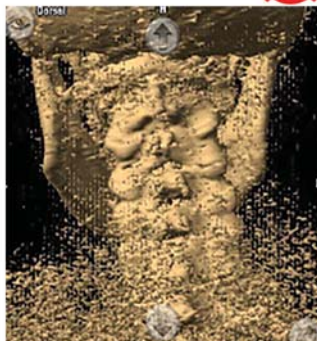
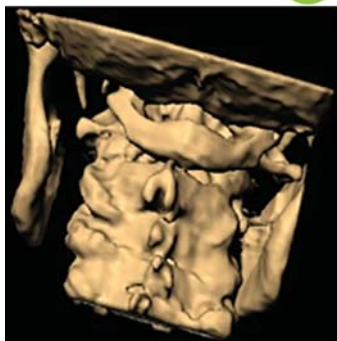
ИНСТРУКЦИИ ЗА ХИРУРГА

Предоперативна регистрация и навигация с помощта на Spine & Trauma 3D



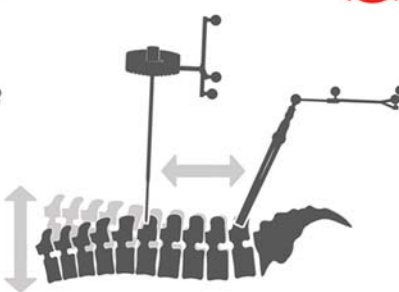
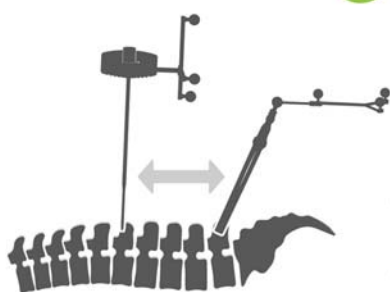
ЗРИТЕЛНО ПОЛЕ: ЦЕЛИЯТ СПИНОЗЕН ИЗРАСТЪК ТРЯБВА ДА БЪДЕ ВКЛЮЧЕН

- Уверете се, че спинозният израстък е включен в зрителното поле, тъй като това е необходимо за планирането на точки.



3D РЕКОНСТРУКЦИЯ

- Костната повърхност трябва да бъде равномерно показана без артефакти.
- Регулирайте прага на костта само ако е необходимо (за да се намалят до минимум артефактите).



ПОЗИЦИОНИРАНЕ НА ПАЦИЕНТА

- Сканирането на пациента в същата позиция, използвана за операцията, гарантира consistently изкривяване на гръбнака и съответно помага да се поддържа точността на регистрацията върху множество прешлени.



Brainlab AG
Olof-Palme-Straße 9
81829 Munich
Германия

Европа, Африка, Азия, Австралия:
+49 89 991568 1044
САЩ, Канада, Централна и Южна Америка:
+1 800 597 5911
Япония: +81 3 3769 6900
Франция: +33 800 676 030
Имейл: support@brainlab.com

АВТОРСКО ПРАВО:

Това ръководство съдържа собствена информация, защитена с авторско право. Нито една част от това ръководство не може да бъде възпроизведена или преведена без изричното писмено съгласие на Brainlab.

Редакция на документа: 1.0

Номер на артикул: 60917-55BG

ОТГОВОРНОСТ:

Това ръководство подлежи на промени без предизвестие и не представлява ангажимент от страна на Brainlab.

За допълнителна информация направете справка с раздела „Ограничения на отговорността“ в Стандартните правила и условия за продажби на Brainlab.

