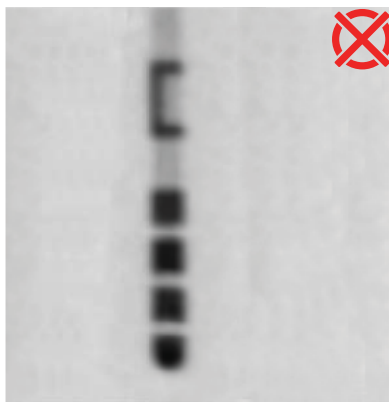
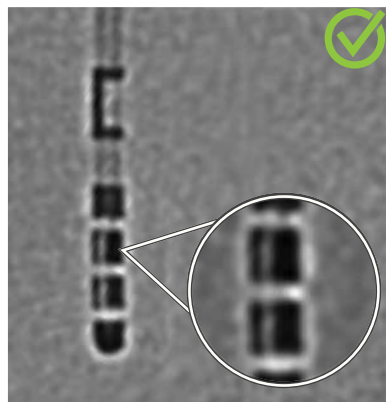


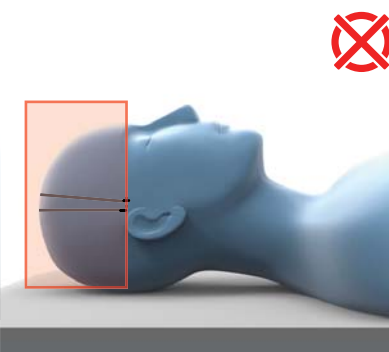
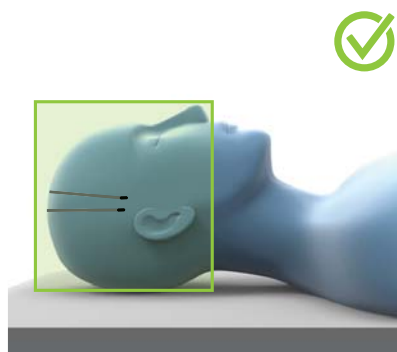
# DBS-ELEKTRODLOKALISERING SCANNINGSPROTOKOLL FÖR ROTERANDE FLUOROSKOPI

Riktning för Boston Scientifics riktande DBS-elektroder | Brainlab Elements Lead Localization



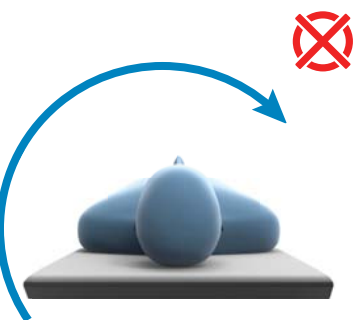
## SPECIALINSTRUKTIONER

- Se till att det roterande fluoroskopisystemet har tillräcklig upplösning för att avbilda mellanrum mellan segmenterade kontakter.
- Brainlab rekommenderar att roterande fluoroskopi utförs efter att all skiftning av hjärnan har upphört.



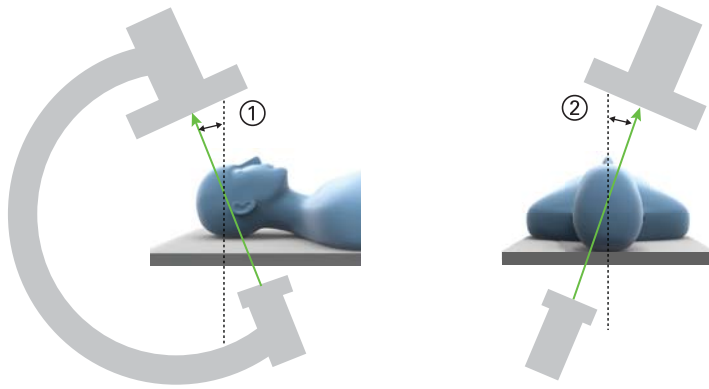
## SYNFÄLT

Täck hela den del av elektroden/elektrodena som är inuti patientens skalle, plus skallbasen.



## SCANNINGSOMRÅDE

Rekommenderat scanningsområde för roterande fluoroskopi är minst 210°.



## SYSTEMANPASSNING

En elektroorientering extraherad från 2D-bilder med roterande fluoroskopi kan överföras till en volymetrisk 3D-bilduppsättning med hjälp av ett patientspecifikt referensplan för både systemanpassning och överföring.

- ① Kraniell/kaudal vinkel
- ② Höger anterior sned/vänster anterior sned

**OBS:** Kontakta Brainlabs support för ytterligare information.

### UPPHOVSRÄTT:

Denna handbok innehåller patentskyddad information som skyddas av upphovsrätt. Ingen del av denna handbok får reproduceras eller översättas utan uttryckligt skriftligt tillstånd från Brainlab.

Dokumentrevision: 1.0

Artikelnummer: 60919-58SV

### ANSVAR:

Denna handbok kan ändras utan föregående varsel och utgör inte något åtagande från Brainlabs sida.

Var god se avsnittet "Ansvarsförskrivning" i Brainlabs standardvillkor för försäljning för ytterligare information.

