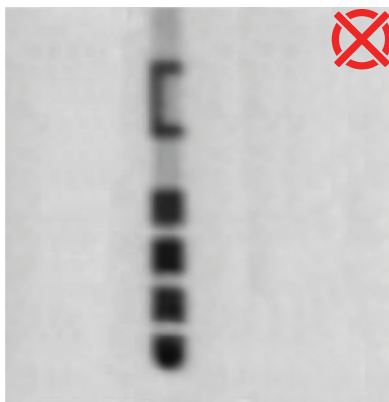
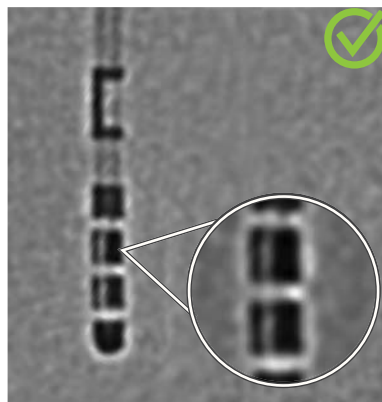


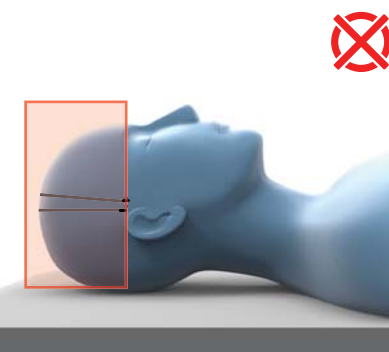
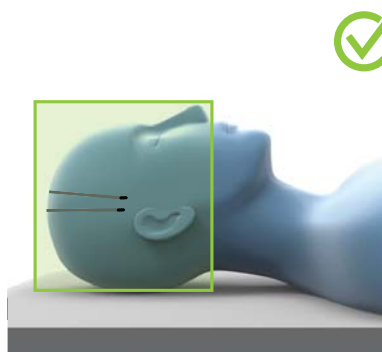
STIMULAREA CEREBRALĂ PROFUNDĂ LOCALIZAREA ELECTROZILOR PROTOCOLUL DE SCANARE PRIN FLUOROSCOPIE ROTAȚIONALĂ

Orientarea electrozilor SCP direcționali Boston Scientific | Brainlab Elements Lead Localization



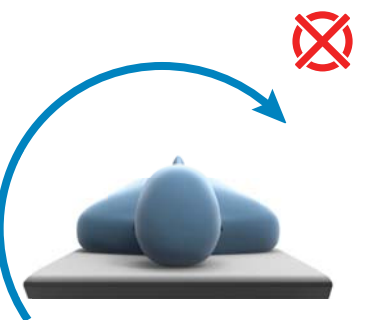
INSTRUCȚIUNI SPECIALE

- Asigurați-vă că sistemul de fluoroscopie rotațională are o rezoluție suficientă pentru a evidenția distanța dintre contactele segmentate.
- Brainlab recomandă efectuarea fluoroscopiei rotaționale după ce deplasarea liniei mediane a creierului a fost efectuată.



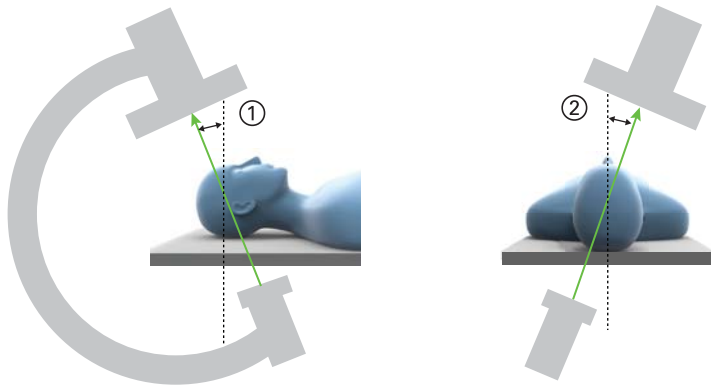
CÂMPUL VIZUAL

Acoperă întreaga componentă a electrozilor din craniul pacientului, precum și baza craniului.



INTERVAL DE SCANARE

Intervalul de scanare recomandat pentru fluoroscopia 3D este de minimum 210°.



ALINIEREA SISTEMULUI

Orientarea electrozilor extrasă din imaginile fluoroscopice rotaționale 2D poate fi transferată într-un set de imagini volumetrică 3D folosind un plan de referință specific pacientului atât pentru alinierea, cât și pentru transferul sistemului.

- ① Unghi cranial/caudal
- ② Oblic anterior dreapta/oblic anterior stânga

NOTĂ: Pentru mai multe informații, contactați departamentul de asistență clienți al Brainlab.

DREPTURI DE AUTOR:

Acest ghid conține informații exclusive, protejate de drepturi de autor. Nicio parte din acest ghid nu poate fi reprodusă sau tradusă fără acordul expres în scris al Brainlab.

Revizia documentului: 1.0

Număr de articol: 60919-58RO

RĂSPUNDERE:

Acest ghid face subiectul schimbării fără notificare prealabilă și nu reprezintă nicio angajare din partea Brainlab.

Pentru informații suplimentare, consultați secțiunea „Răspundere limitată” din Termenii și condițiile de vânzare standard al Brainlab.

