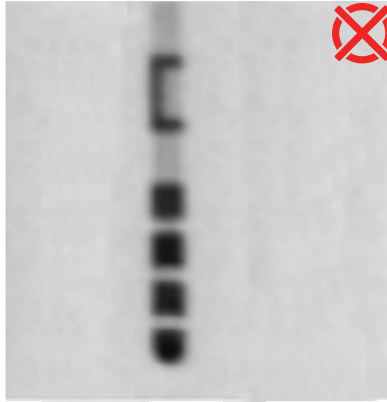
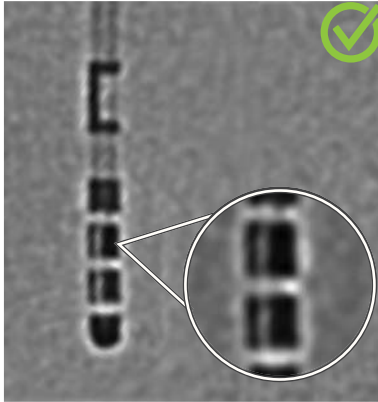


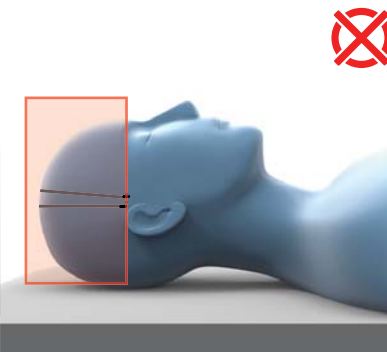
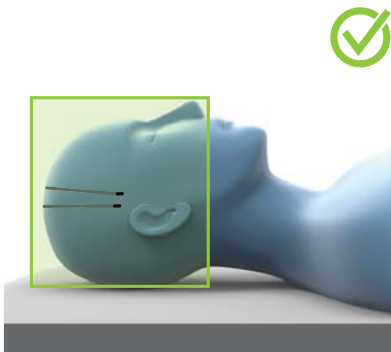
LOCALIZAÇÃO DE ELETRODOS DBS PROTOCOLO DE AQUISIÇÃO DE FLUOROSCOPIA ROTACIONAL

Orientação de eletrodos direcionais DBS da Boston Scientific | Brainlab Elements Lead Localization



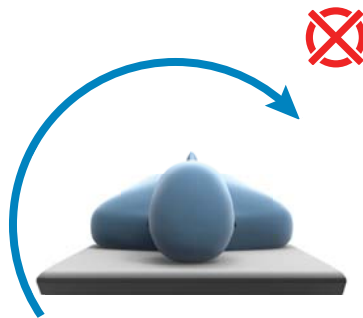
INSTRUÇÕES ESPECIAIS

- Assegure que a resolução do sistema de fluoroscopia rotacional seja suficiente para representar os espaçamentos entre os contatos segmentados.
- A Brainlab recomenda a realização da fluoroscopia rotacional depois que todo o deslocamento do cérebro tiver sido solucionado.



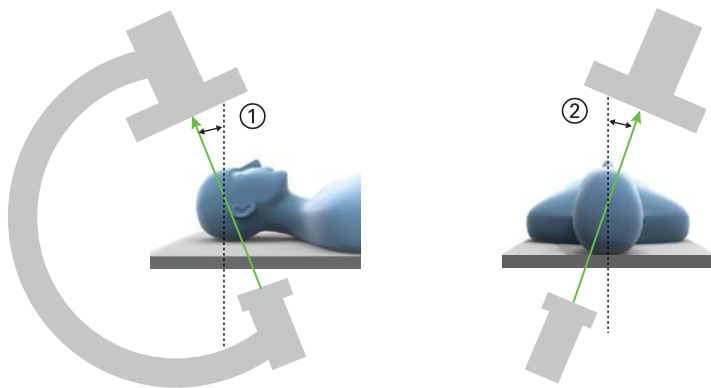
CAMPO DE VISÃO

Inclua toda a porção do(s) eletrodo(s) que estiver(em) dentro do crânio do paciente, bem como a base do crânio.



ALCANCE DA AQUISIÇÃO

O alcance de aquisição mínimo recomendado para fluoroscopia rotacional é de 210°.



ALINHAMENTO DO SISTEMA

Uma orientação de eletrodo extraída de imagens de fluoroscopia rotacional 2D pode ser transferida para uma sequência de imagens 3D volumétrica, por meio do uso de um plano de referência específico do paciente para o alinhamento do sistema e a transferência.

① Ângulo cranial/caudal

② Direito anterior oblíquo/
esquerdo anterior oblíquo

OBSERVAÇÃO: para obter informações adicionais, entre em contato com o suporte da Brainlab.

DIREITOS AUTORAIS:

Este manual contém informações proprietárias protegidas por direitos autorais. Nenhuma parte deste manual pode ser reproduzida ou traduzida sem a permissão expressa, por escrito, da Brainlab.

Revisão do Documento: 1.0

Número do Artigo: 60919-58BP

RESPONSABILIDADE:

Este manual está sujeito a alterações sem aviso prévio e não representa um compromisso por parte da Brainlab.

Para obter informações adicionais, consulte a seção "Limitações de Responsabilidade", no documento Termos e Condições de Vendas Padrão da Brainlab.

