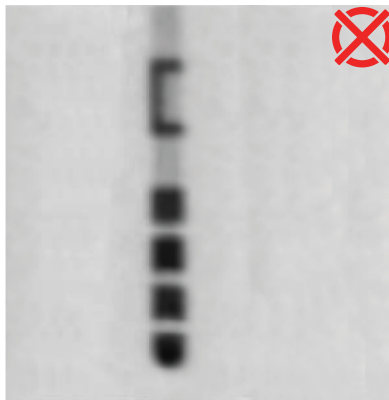
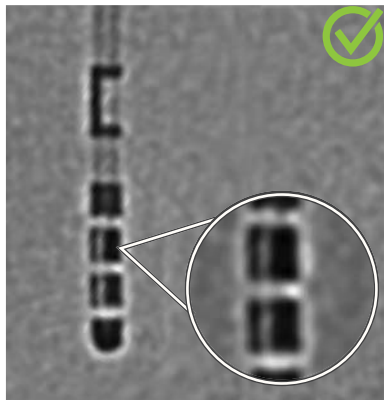


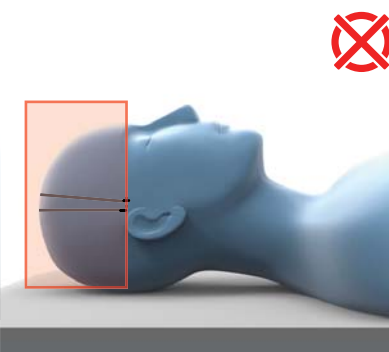
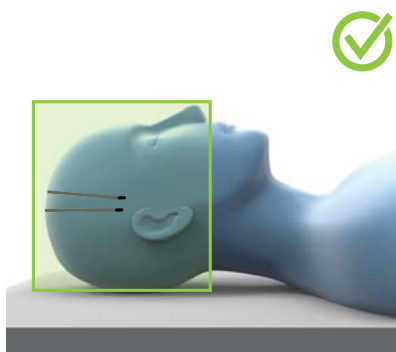
LOKALISERING AV LEDNINGER FOR DYP HJERNESTIMULERING SKANNEPROTOKOLL FOR ROTASJONSFLUOROSKOPI

Innretting av DBS-retningsledninger fra Boston Scientific | Brainlab Elements Lead Localization



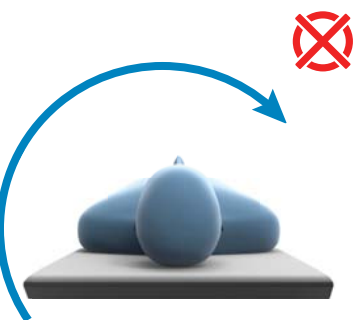
SPESIELLE ANVISNINGER

- Kontroller at rotasjonsfluoroskopisystemet har tilstrekkelig oppløsning til å avbilde mellomrom mellom segmenterte kontakter.
- Brainlab anbefaler å utføre rotasjonsfluoroskopi etter at alle hjerneforskyvninger har blitt løst.



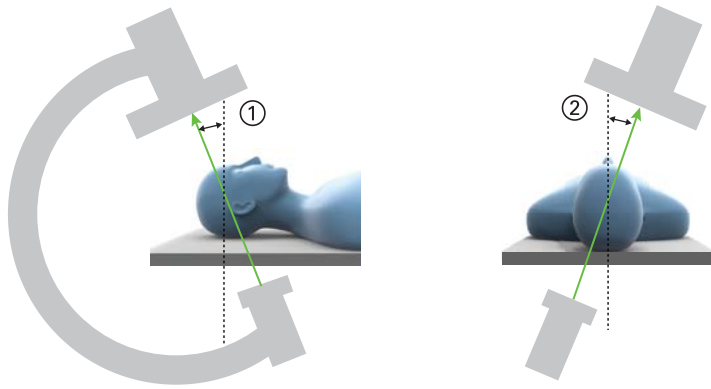
SYNSFELT

Dekk til hele delen av ledningen(e) inni pasientens hodeskalle samt skallebasisen.



SKANNEOMRÅDE

Anbefalt skanneområde for rotasjonsfluoroskopi er minst 210°.



SYSTEMINNRETTING

En ledningsinnretting ekstrahert fra 2D-rotasjonsfluoroskopibilder kan overføres til et volumetrisk 3D-bildesett ved å bruke et pasientspesifikt referanseplan for både systeminnretting og overføring.

- ① Kranial/kaudal vinkel
- ② Høyre anterior skrå/venstre anterior skrå

MERK: For mer informasjon, ta kontakt med Brainlab support.

OPPHAVSRETT:

Denne veiledningen inneholder opphavsrettslig informasjon som er beskyttet av åndsverkloven. Ingen del av denne veiledningen kan reproduseres eller oversettes uten uttrykkelig skriftlig tillatelse fra Brainlab.

Dokumentrevisjon: 1.0

Artikkelnummer: 60919-58NO

ANSVAR:

Denne veiledningen kan endres uten forvarsel og utgjør ikke en forpliktelse fra Brainlabs side.

For mer informasjon, se delen om "Ansvarsbegrensning" i Brainlabs standard vilkår og betingelser for salg.

