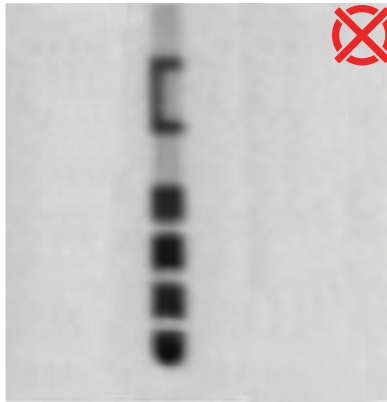
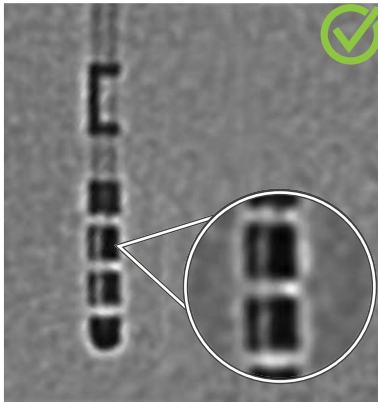


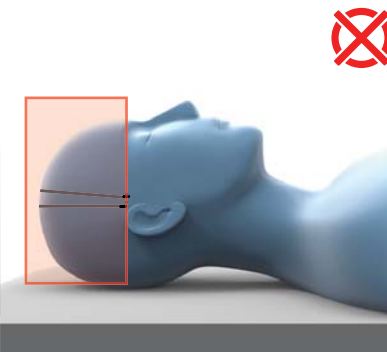
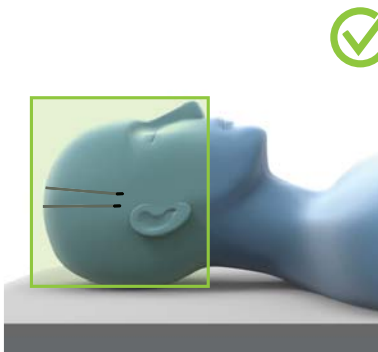
LOCALISATION DES ÉLECTRODES DE STIMULATION CÉRÉBRALE PROFONDE PROTOCOLE D'IMAGERIE DE FLUOROSCOPIE ROTATIONNELLE

Orientation des électrodes directionnelles de stimulation cérébrale profonde Boston Scientific | Brainlab Elements Lead Localization



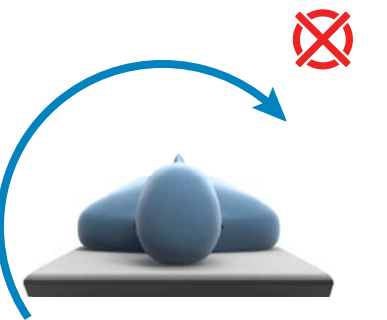
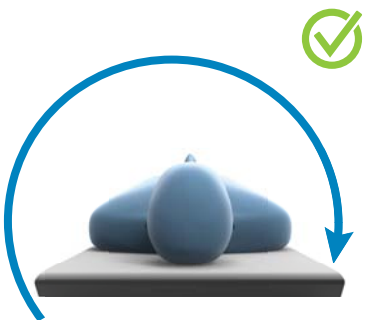
CONSIGNES SPÉCIFIQUES

- Veillez à ce que le système de fluoroscopie rotationnelle dispose d'une résolution suffisante pour afficher les écarts entre les contacts segmentés.
- Brainlab recommande de réaliser la fluoroscopie rotationnelle après la résolution du brain shift.



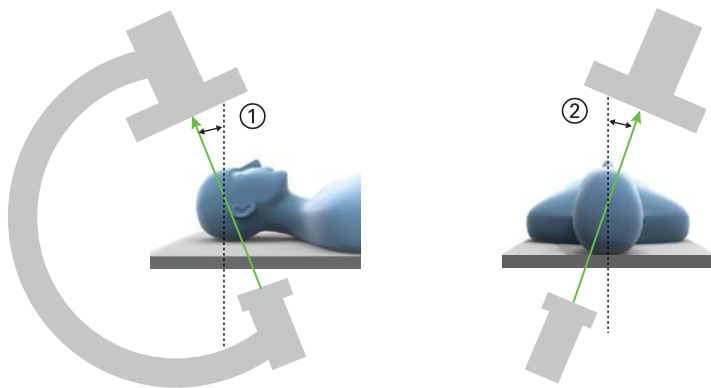
CHAMP DE VUE

Recouvrez l'ensemble de la ou des électrodes à l'intérieur du crâne du patient, ainsi que la base du crâne.



VOLUME D'ACQUISITION

Le volume d'acquisition recommandé pour la fluoroscopie rotationnelle est de 210° au minimum.



ALIGNEMENT DU SYSTÈME

Une orientation d'électrode extraite à partir d'images de fluoroscopie rotationnelle en 2D peut être transférée à une série d'images 3D volumétriques à l'aide d'un plan de référence spécifique du patient pour l'alignement du système et pour le transfert.

- ① Angle crânien/caudal
- ② Oblique antérieure droite/
oblique antérieure gauche

REMARQUE: pour plus d'informations, contactez le support technique de Brainlab.

DROIT D'AUTEUR :

Les informations brevetées contenues dans le présent guide sont protégées par le droit d'auteur. Aucune partie du présent guide ne peut être reproduite ou traduite sans l'autorisation écrite expresse de Brainlab.

Révision du document : 1.0

Numéro d'article : 60919-58FR

RESPONSABILITÉ :

Le présent guide est sujet à modification sans avis préalable et ne constitue en aucun cas un engagement de la part de Brainlab.

Pour plus d'informations, veuillez consulter la section « Limites de responsabilité » dans les Conditions générales de vente de Brainlab.

