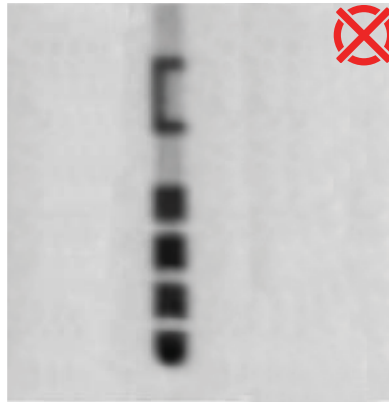
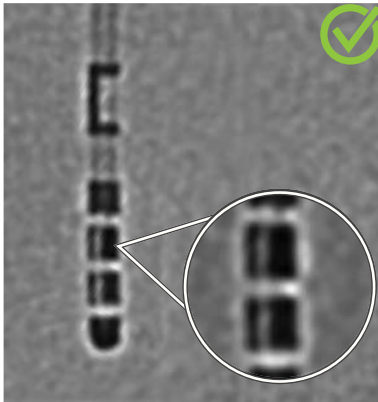


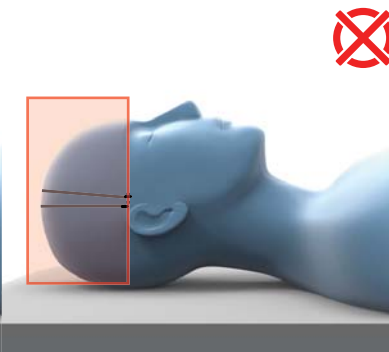
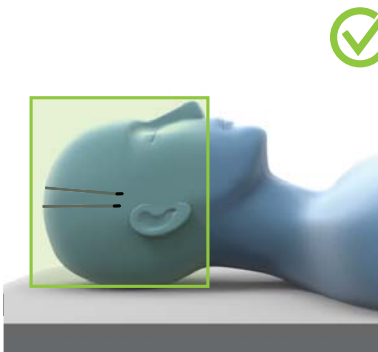
AIVOJEN SYVIEN OSIEN STIMULOINTIJOHTIMIEN PAIKANNUS 3D-FLUOROSKOPIAN KUVANTAMISOHJE

Boston Scientificin aivojen syvien osien stimulointiin (DBS) tarkoitettujen suuntajohtimien suuntaus | Brainlab Elements Lead Localization



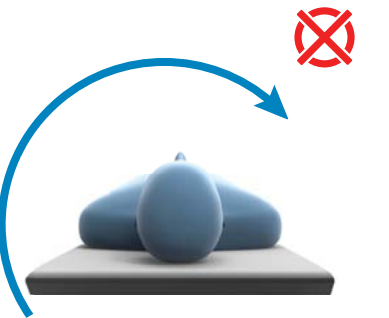
ERITYISOHJEET

- Varmista, että 3D-fluoroskopiajärjestelmällä on riittävä tarkkuus, jotta se pystyy erottelmaan segmentoitujen koskettimien väliset raot.
- Brainlab suosittelee 3D-fluoroskopian suorittamista vasta sitten, kun kaikki aivojen siirtymät on ratkaistu.



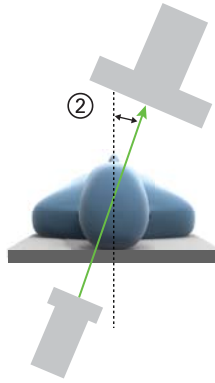
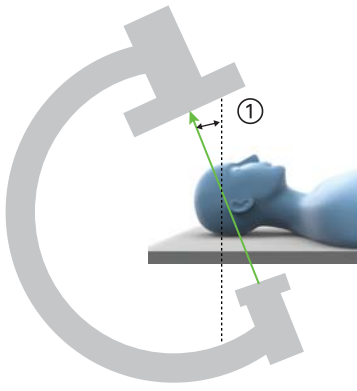
KUVA-ALA

Varmista, että kuva-alaan sisältyvät koko potilaan kallon sisällä oleva johtim(i)en osa sekä kallon pohja.



KUVANTAMISALUE

Suosittelua kuvantamisalue 3D-fluoroskopiassa on vähintään 210°.



JÄRJESTELMÄN KOHDISTUS

2D-3D-fluoroskopian kuvista saatu johtimen suunta voidaan siirtää volumetriseen 3D-kuvajoukkoon käyttämällä potilaskohtaista viitetasoa sekä järjestelmän kohdistuksessa että siirrossa.

- ① Kraniaalis-kaudaalinen kulma
- ② Oikea anteriorinen viisto / vasen anteriorinen viisto

HUOMAUTUS: lisätietoja saa Brainlabin asiakastueltä.



TEKIJÄNOIKEUDET:

Tämä ohje sisältää tekijänoikeuslain suojaamia yrityskohtaisia tietoja. Tämän käyttöohjeen mitään osaa ei saa kopioida tai kääntää ilman Brainlabin antamaa kirjallista lupaa.

VASTUU:

Tätä opasta voidaan muuttaa ilmoittamatta, eikä Brainlab sitoudu tämän suhteen mihinkään.

Katso lisätietoja Brainlabin vakiomyyntiehtojen kohdasta "Vastuunrajoitus".

