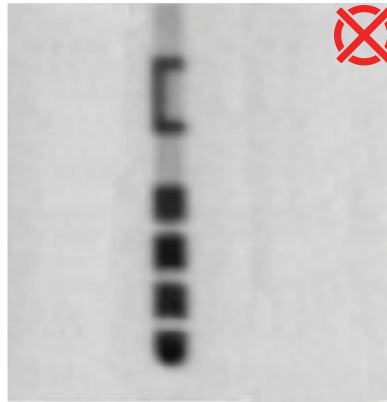
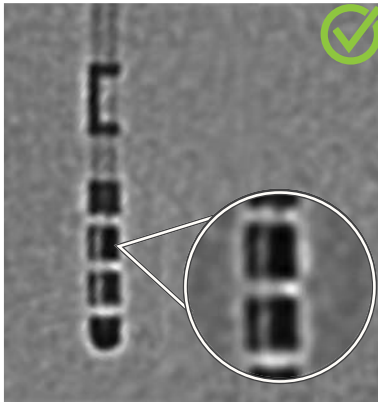


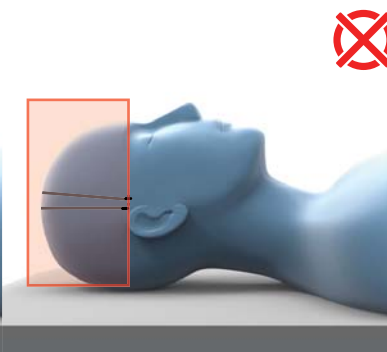
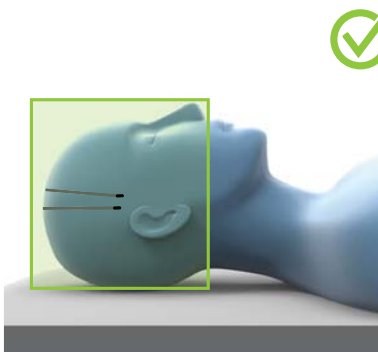
LOKALISATIE VAN LEADS VOOR DIEPE HERSENSTIMULATIE ROTATIONEEL FLUOROSCOPISCH SCANPROTOCOL

Oriëntatie van directionele DBS-leads van Boston Scientific | Brainlab Elements Lead Localization



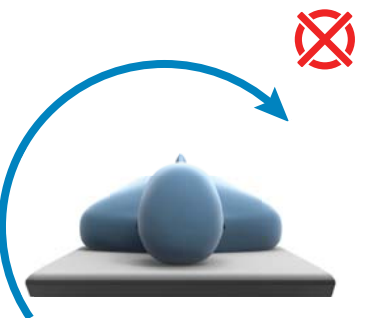
SPECIALE INSTRUCTIES

- Zorg dat het rotationele fluoroscopiesysteem voldoende resolutie heeft om de afstand tussen gesegmenteerde contacten weer te geven.
- Brainlab raadt aan rotationele fluoroscopie uit te voeren nadat alle hersenverschuivingen zijn verholpen.



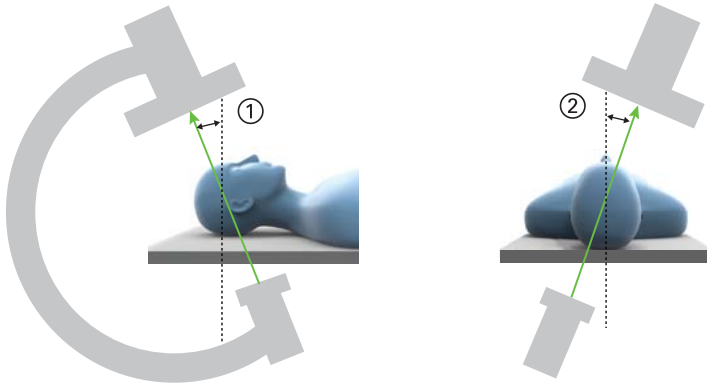
ZICHTVELD

Dek alle delen van de lead(s) in de schedel van de patiënt en de schedelbasis af.



SCANBEREIK

Aanbevolen scanbereik voor rotationele fluoroscopie is minimaal 210°.

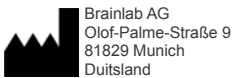


SYSTEEMUITLIJNING

Een leadoriëntatie die uit rotationele 2D-röntgenbeelden wordt gehaald, kan worden overgezet naar een volumetrische 3D-beeldset door middel van een patiëntspecifiek referentievlak voor zowel systeemuitleijning als overdracht.

- ① Craniale/caudale hoek
- ② Rechts anterieur schuin/links anterieur schuin

OPMERKING. Voor verdere informatie kunt u contact opnemen met de klantenservice van Brainlab.



AUTEURSRECHT:

Deze handleiding bevat informatie die door auteursrecht wordt beschermd. Geen enkel deel van deze handleiding mag worden gereproduceerd of vertaald zonder de uitdrukkelijke schriftelijke toestemming van Brainlab.

Documentrevisie: 1.0

Artikelnummer: 60919-58NL

AANSPRAKELIJKHEID:

Deze handleiding kan zonder kennisgeving worden gewijzigd en houdt geen verplichting in van de zijde van Brainlab.

Voor aanvullende informatie raadpleeg de sectie "Beperking van aansprakelijkheid" in de Standaardvoorwaarden en Verkoopvoorwaarden van Brainlab.

