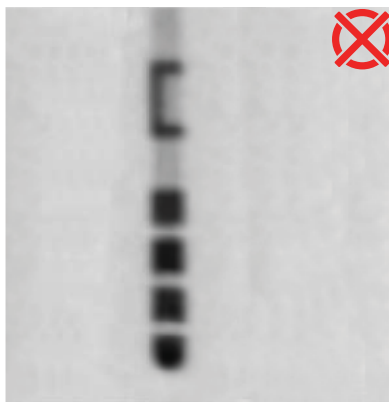
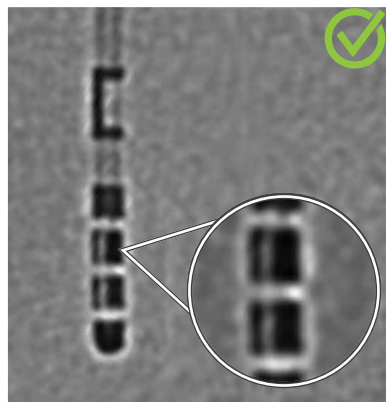


# LOKALIZACE ELEKTROD PRO HLUBOKOU STIMULACI MOZKU

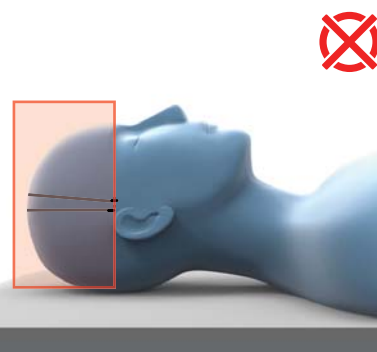
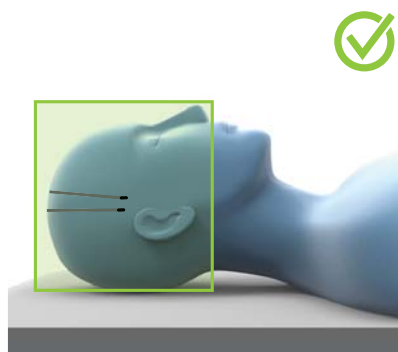
## SKENOVACÍ PROTOKOL PRO ROTAČNÍ SKIASKOPII

Orientace směrových elektrod Boston Scientific pro hlubokou stimulaci mozku | Brainlab Elements Lead Localization



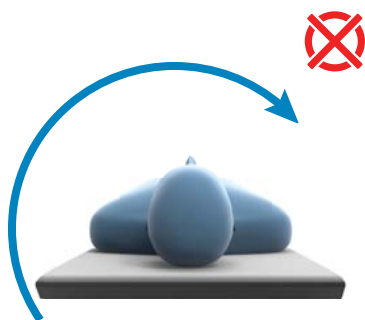
### ZVLÁŠTNÍ POKYNY

- Zajistěte, aby systém rotační skiaskopie měl dostatečné rozlišení k vykreslení mezer mezi segmentovanými kontakty.
- Společnost Brainlab doporučuje provést rotační skiaskopii až po vyřešení všech případných posunů v mozku.



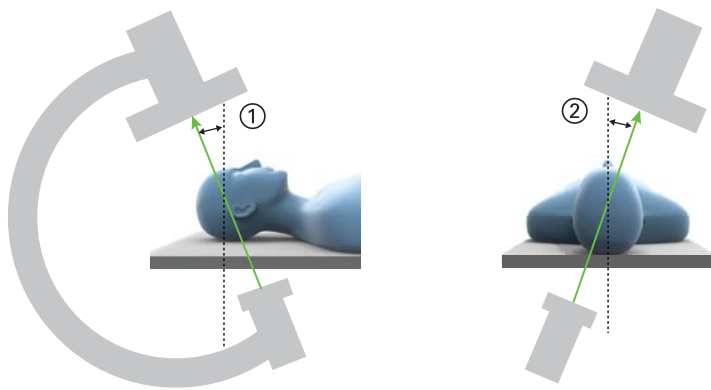
### ZORNÉ POLE

Skenujte celou část elektrod, která je uvnitř lebky pacienta, a rovněž skenujte spodinu lebeční.



### ROZSAH SKENOVÁNÍ

Doporučený rozsah skenování při rotační skiaskopii je minimálně 210°.



## SROVNÁNÍ SYSTÉMU

Údaje o orientaci elektrody extrahované z 2D snímků rotační skiaskopie je možné převést na sadu objemových 3D snímků pomocí referenční roviny specifické pro pacienta jak pro srovnání systému, tak pro převod.

- ① Kraniální/kaudální úhel
- ② Pravý přední šikmý / levý přední šikmý

**POZNÁMKA:** další informace si vyžádejte u technické podpory společnosti Brainlab.

### AUTORSKÁ PRÁVA:

Tato příručka obsahuje patentované informace chráněné autorským právem. Je zakázáno jakoukoli část této příručky reprodukovat nebo překládat bez výslovného písemného souhlasu společnosti Brainlab.

Revize dokumentu: 1.0

Číslo artiklu: 60919-58CS

### ODPOVĚDNOST:

Tato příručka může být změněna bez předchozího upozornění a nepředstavuje závazek ze strany společnosti Brainlab.

Další informace najdete v části „Omezení odpovědnosti“ ve standardních obchodních podmínkách prodeje společnosti Brainlab.

