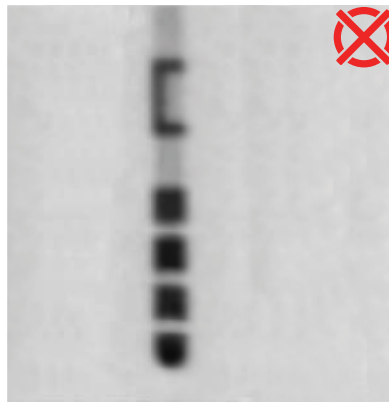
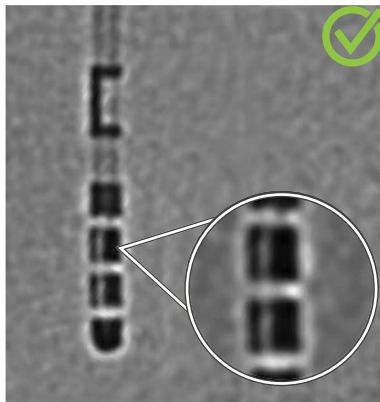


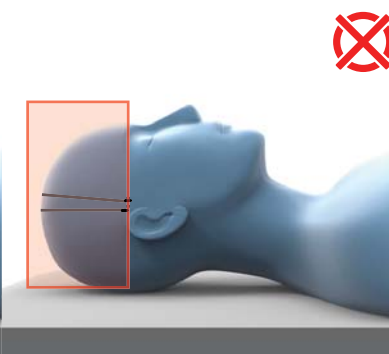
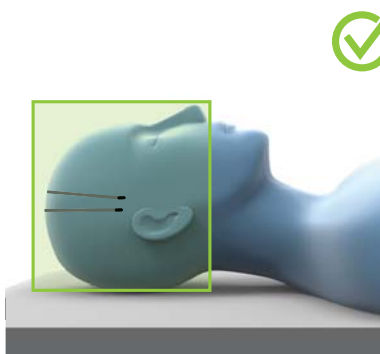
ЛОКАЛИЗАЦИЯ НА ЕЛЕКТРОДЕН ВОДАЧ ЗА ДМС ПРОТОКОЛ ЗА СКАНИРАНЕ ПРИ РОТАЦИОННА ФЛУОРОСКОПИЯ

Ориентация на прицелните електродни водачи за ДМС на Boston Scientific | Brainlab Elements Lead Localization



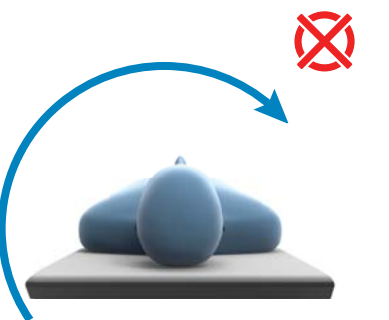
СПЕЦИАЛНИ ИНСТРУКЦИИ

- Уверете се, че системата за ротационна флуороскопия има достатъчна разделителна способност, за да изобрази пролуките между сегментираните контактни повърхности.
- Brainlab препоръчва да се извършва ротационна флуороскопия, след като бъдат премахнати всички измествания на мозъка.



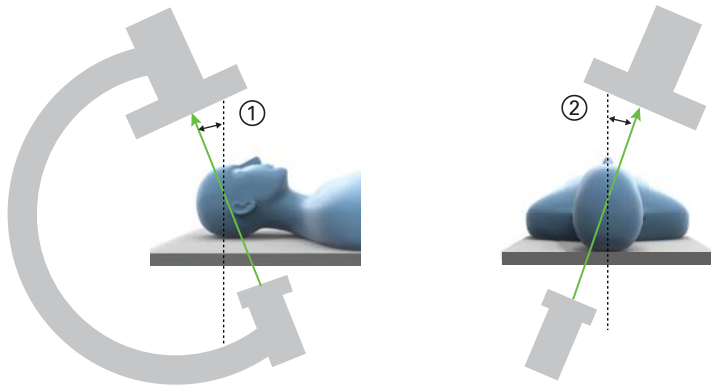
ЗРИТЕЛНО ПОЛЕ

Обхванете цялата част на електродните водачи вътре в черепа на пациента, както и основата на черепа.



ОБХВАТ НА СКАНИРАНЕТО

Препоръчителният обхват на сканирането при ротационна флуороскопия е минимум 210°.



ПОДРАВНЯВАНЕ НА СИСТЕМАТА

Ориентация на електродния водач, извлечена от 2D образи от ротационна флуороскопия, може да бъде прехвърлена към пространствен 3D образ, зададен с помощта на специфична за пациента референтна равнина за прехвърляне и подравняване на системата.

- ① Краниален/каудален ъгъл
- ② Десен anterioren подход/ляв anterioren подход

ЗАБЕЛЕЖКА: за допълнителна информация се свържете с отдела за поддръжка на Brainlab.

АВТОРСКО ПРАВО:

Това ръководство съдържа собствена информация, защитена с авторско право. Нито една част от това ръководство не може да бъде възпроизведена или преведана без изричното писмено съгласие на Brainlab.

Редакция на документа: 1.0

Номер на артикул: 60919-58BG

ОТГОВОРНОСТ:

Това ръководство подлежи на промени без предизвестие и не представлява ангажимент от страна на Brainlab.

За допълнителна информация направете справка с раздела „Ограничения на отговорността“ в Стандартните правила и условия за продажби на Brainlab.

