

PROTOCOLO ADQUISICIÓN IMÁGENES DE TC, LOCALIZACIÓN DE ELECTRODOS ECP

Brainlab Elements Lead Localization

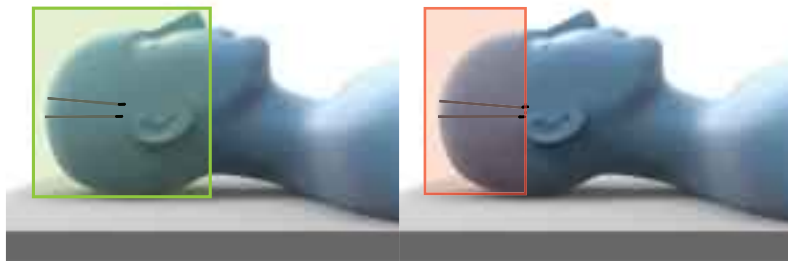
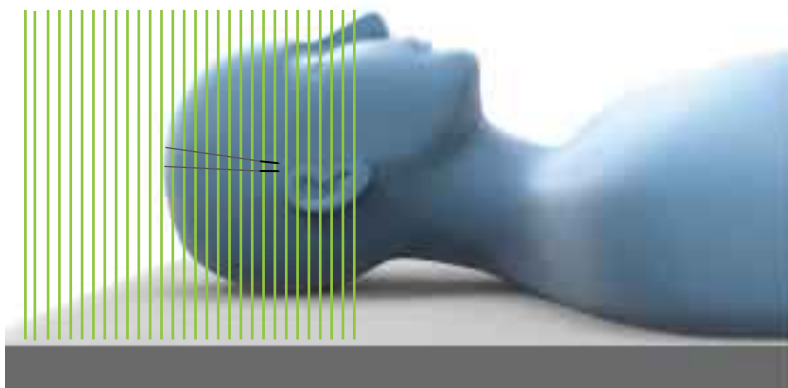


INSTRUCCIONES ESPECIALES

Para la detección de electrodos de estimulación cerebral profunda y para la estimación de la orientación de electrodos direccionales, Brainlab aconseja realizar los exámenes de TC tras haber resuelto todos los desplazamientos de estructuras cerebrales (“brain shift”).

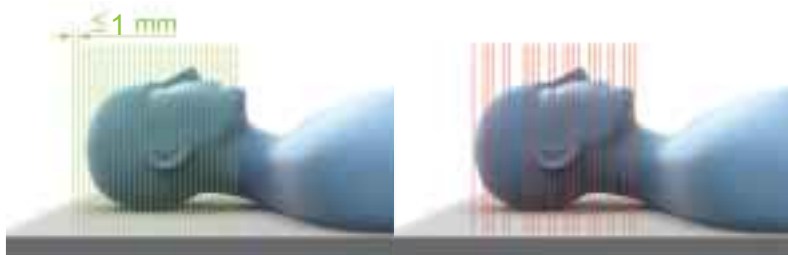
INSTRUCCIONES PARA LA EXPLORACIÓN

- Mantenga los cortes de forma que sean lo más perpendicular posible a los electrodos.
- No cambie la altura de la mesa durante la exploración.



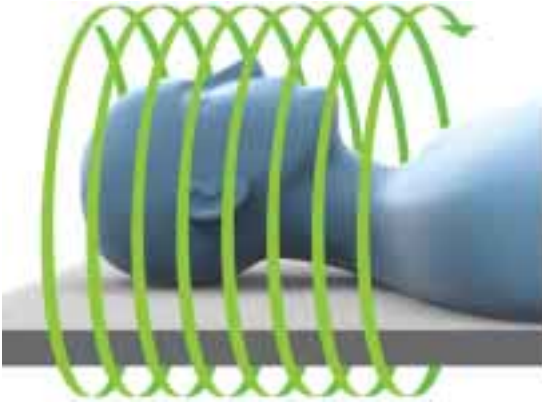
CAMPO DE VISIÓN

- El examen debe incluir el/los electrodo/s completo/s dentro del cráneo del paciente.
- Mantenga el campo de visión (FOV) lo más pequeño posible.
- No corte la/s punta/s de los electrodos.



EXÁMENES SECUENCIALES

- **Espesor de cortes aconsejado:** $\leq 1 \text{ mm}$.
- No adquiera imágenes con espacio (gap).



EXÁMENES HELICOIDALES

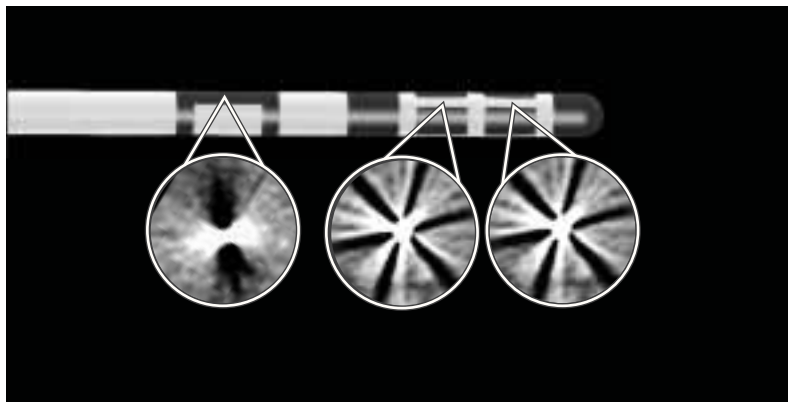
- **Espesor de cortes:** ≤ 1 mm.
- **Distancia entre cortes:** No debe superar el espesor de corte.
- **Factor de paso (pitch):** $\leq 1,5$.



KERNEL

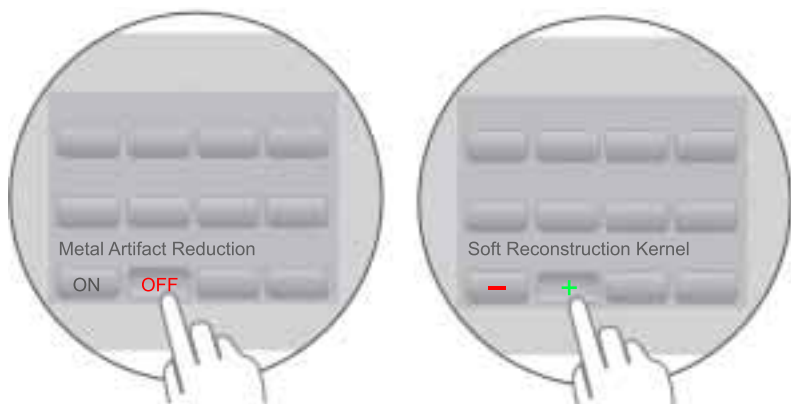
Seleccione un kernel de reconstrucción suave.

ESTIMACIÓN DE ORIENTACIÓN, ELECTRODOS DIRECCIONALES ECP BOSTON SCIENTIFIC



ARTEFACTOS

Asegúrese de que su sistema representa los artefactos de líneas característicos (ver imagen).



PARÁMETROS DE RECONSTRUCCIÓN

- Deshabilite todos los algoritmos de reducción de artefactos de metal.
- Seleccione un kernel de reconstrucción suave.
- Se permite la reconstrucción multiplanar, pero utilice cortes no reconstruidos.



INSTRUCCIONES ESPECIALES PARA AIRO

Brainlab aconseja utilizar el protocolo "Axial Head" con kernel de reconstrucción suave.



Brainlab AG
Olof-Palme-Str. 9
81829 Múnich
Alemania

Europa, África, Asia, Australia: +49 89 991568 1044
Estados Unidos, Canadá, Centroamérica y
Sudamérica: +1 800 597 5911
Japón: +81 3 3769 6900
Francia: +33 800 676 030

E-mail: support@brainlab.com

DERECHOS DE AUTOR:

Este manual contiene información protegida por derechos de autor. Ninguna de sus partes puede ser reproducida o traducida sin la autorización escrita de Brainlab.

Edición: 1.0

Nº de artículo: 60918-09ES

RESPONSABILIDAD:

Esta guía está sujeta a cambios sin previo aviso y no implica la aceptación de ningún tipo de responsabilidad por parte de Brainlab.

Más información en las "Limitaciones de responsabilidad" de las Condiciones de Venta de Brainlab.

CE 0123

