

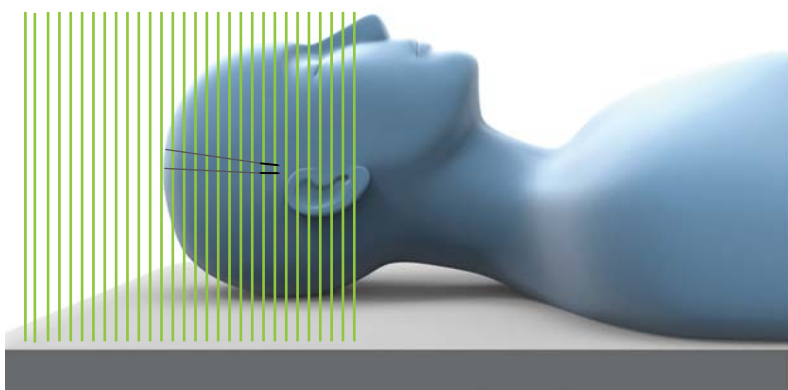
STIMULAREA CEREBRALĂ PROFUNDĂ LOCALIZAREA ELECTROZILOR PROTOCOLUL DE SCANARE CT

Brainlab Elements Lead Localization



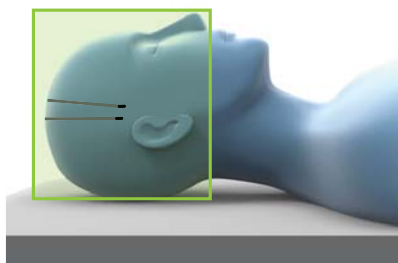
INSTRUCȚIUNI SPECIALE

Pentru detectarea poziției electrozilor de stimulare cerebrală profundă și estimarea orientării direcționale a electrozilor, Brainlab recomandă efectuarea scanărilor CT după ce deplasarea structurilor creierului a fost efectuată.



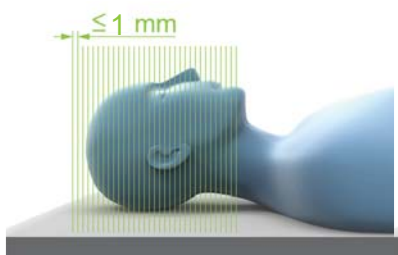
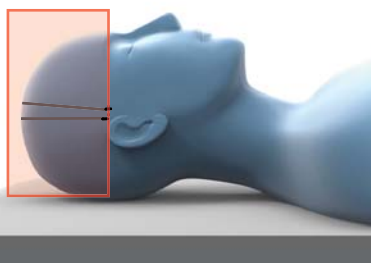
INSTRUCȚIUNI DE SCANARE

- Mențineți secțiunile ortogonal față de electrozi, pe cât posibil.
- Nu modificați înălțimea mesei în timpul scanării.



CÂMPUL VIZUAL

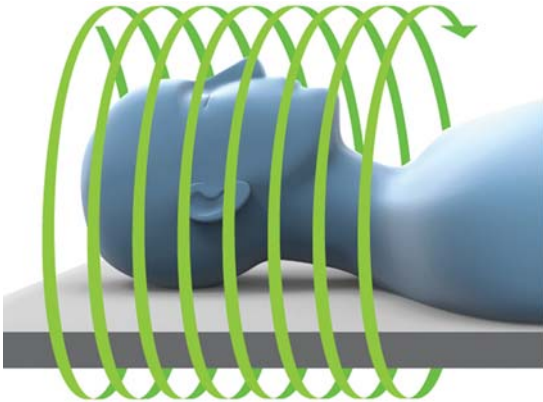
- Scanarea trebuie să includă electrozii integrali din creierul pacientului.
- Mențineți câmpul vizual cât mai mic posibil.
- Nu tăiați vârful electrodului.



SCANĂRI SECVENȚIALE

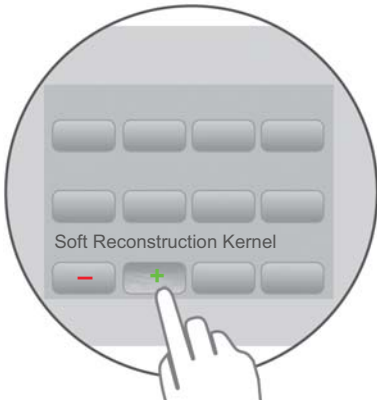
- Grosime recomandată a secțiunii: ≤ 1 mm.
- Nu scanați cu spațiu.





SCANĂRI ÎN SPIRALĂ/ ELICOIDALE

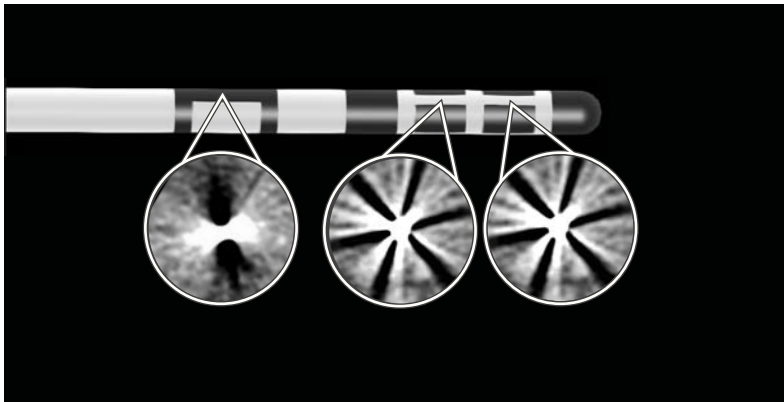
- **Grosimea secțiunii:** ≤ 1 mm.
- **Distanța dintre secțiuni:**
Nu trebuie să depășească
grosimea secțiunii.
- **Pas:** $\leq 1,5$.



FILTRU

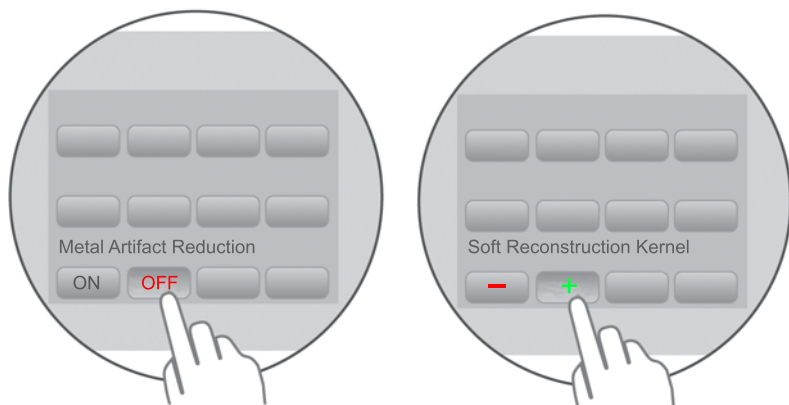
Selecțați un filtru de reconstrucție
a țesuturilor moi.

ESTIMAREA ORIENTĂRII PENTRU ELECROZII DE STIMULARE CEREBRALĂ PROFUNDĂ BOSTON SCIENTIFIC



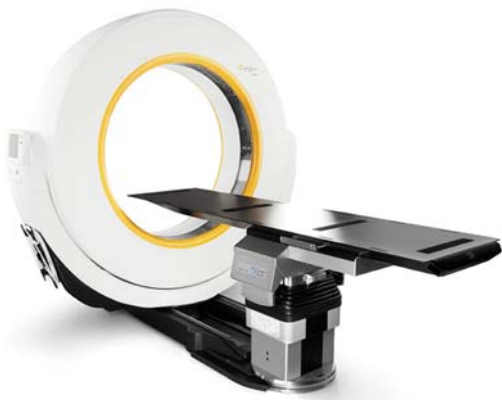
ARTEFACTE

Asigurați-vă că artefactele caracteristice sub formă de dungi se formează pe sistemul dvs., conform ilustrației de aici.



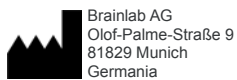
PARAMETRI DE RECONSTRUCȚIE

- Dezactivați orice algoritmi de reducere a artefactelor cauzate de obiecte metalice.
- Selectați un filtru de reconstrucție a țesuturilor moi.
- Este permisă reconstrucția multiplană, dar folosiți secțiuni ne-reconstruite.



INSTRUCȚIUNI SPECIALE – AIRO

Brainlab recomandă protocolul „Axial Head” cu filtru de reconstrucție a țesuturilor moi.



Brainlab AG
Olof-Palme-Straße 9
81829 Munich
Germany

Europa, Africa, Asia, Australia: +49 89 991568 1044
Statele Unite, Canada, America Centrală și de Sud:
+1 800 597 5911
Japonia: +81 3 3769 6900
Franța: +33 800 676 030

E-mail: support@brainlab.com

DREPTURI DE AUTOR:

Acest ghid conține informații exclusive, protejate de drepturi de autor. Nicio parte din acest ghid nu poate fi reprodusă sau tradusă fără acordul expres în scris al Brainlab.

Revizia documentului: 1.0

Număr de articol: 60918-09RO

RĂSPUNDERE:

Acest ghid face subiectul schimbării fără notificare prealabilă și nu reprezintă nicio angajare din partea Brainlab.

Pentru informații suplimentare, consultați secțiunea „Răspundere limitată” din Termenii și condițiile de vânzare standard al Brainlab.

CE0123

