

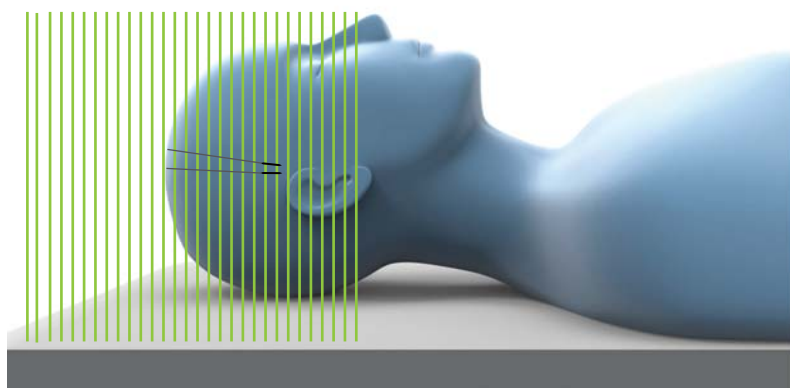
LOCALIZAÇÃO DE ELETRODOS DBS PROTOCOLO PARA TOMOGRAFIAS

Brainlab Elements Lead Localization



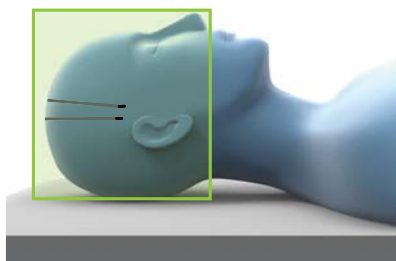
INSTRUÇÕES ESPECIAIS

Para a detecção do posicionamento dos eletrodos DBS e a avaliação da orientação dos eletrodos direcionais, a Brainlab recomenda que as tomografias sejam feitas depois que todo o deslocamento do cérebro tiver sido eliminado.



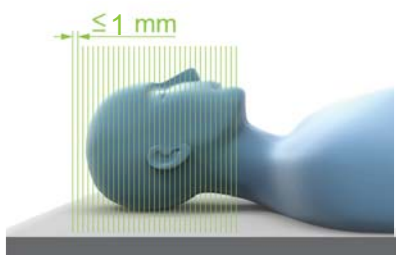
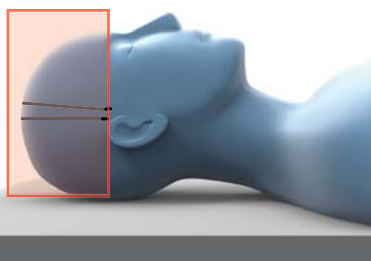
INSTRUÇÕES DE AQUISIÇÃO

- Mantenha os cortes tão perpendiculares quanto possível em relação aos eletrodos.
- Não altere a altura da mesa durante a aquisição.



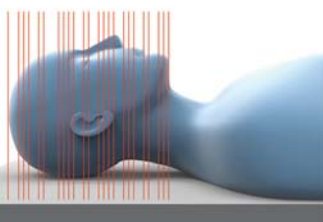
CAMPO DE VISÃO

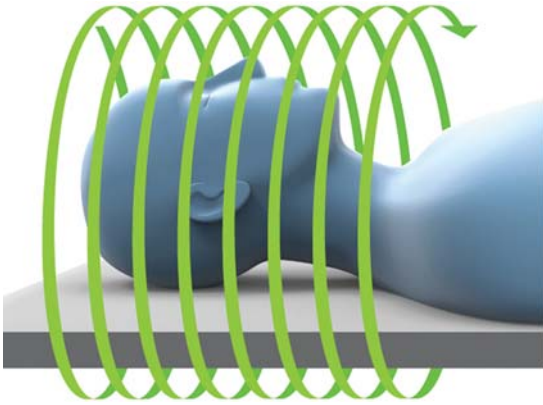
- A aquisição deve incluir eletrodos completos dentro do crânio do paciente.
- Mantenha o campo de visão (FOV) o menor possível.
- Não isole as pontas dos eletrodos.



AQUISIÇÕES SEQUENCIAIS

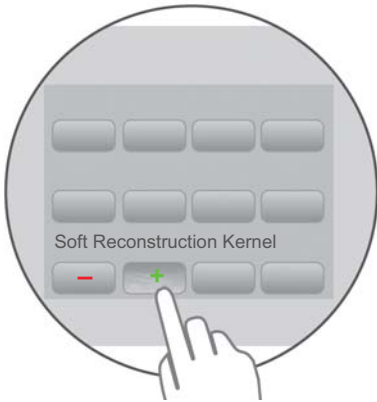
- Espessura de corte recomendada: ≤ 1 mm.
- Não realize aquisições com espaçamentos.





AQUISIÇÕES ESPIRAIS/ HELICOIDAIS

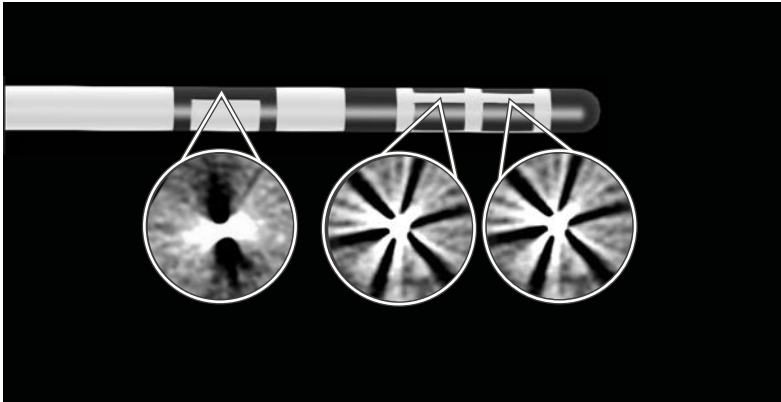
- **Espessura do corte:** ≤ 1 mm.
- **Distância do corte:** não deve exceder a espessura do corte.
- **Pitch:** $\leq 1,5$.



KERNEL

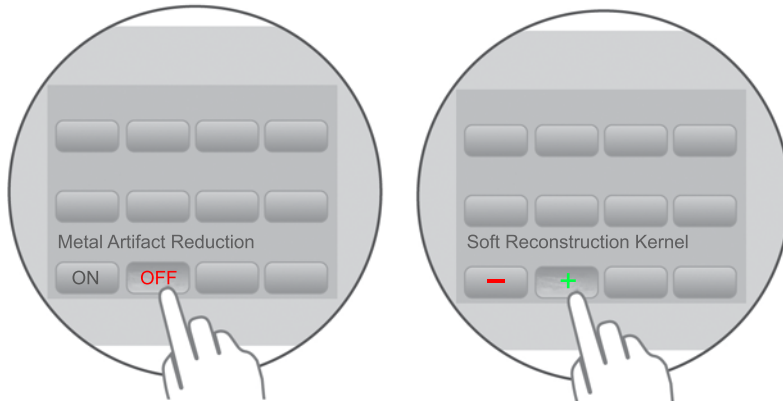
Selecione um kernel de tecidos moles para a reconstrução.

AVALIAÇÃO DA ORIENTAÇÃO PARA OS ELETRODOS DBS DIRECIONAIS DA BOSTON SCIENTIFIC



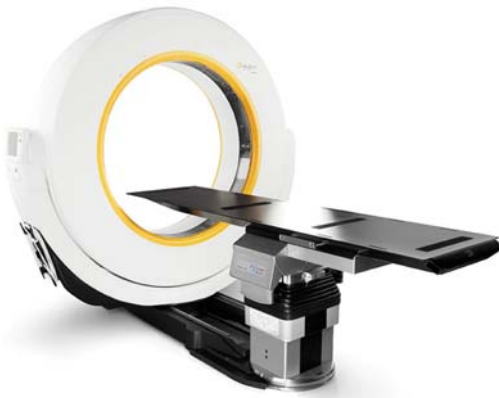
ARTEFATOS

Assegure que se formem artefatos em linha característicos com o seu sistema, conforme mostrado aqui.



PARÂMETROS DE RECONSTRUÇÃO

- Desabilite quaisquer algoritmos de redução de artefato metálico.
- Selecione um kernel de tecidos moles para a reconstrução.
- É permitido fazer reconstruções multiplanares, mas utilize os cortes não reconstruídos.



INSTRUÇÕES ESPECIAIS - AIRO

A Brainlab recomenda o uso do protocolo "Axial Head" com o kernel de tecidos moles para a reconstrução.



Brainlab AG
Olof-Palme-Straße 9
81829 Munich
Alemanha

Europa, África, Ásia e Austrália: +49 89 991568 1044
Estados Unidos, Canadá, América Central e América
do Sul: +1 800 597 5911
Brasil: 0800 892 1217
França: +33 800 676 030

E-mail: brazil.support@brainlab.com

DIREITOS AUTORAIS:

Este manual contém informações proprietárias protegidas por direitos autorais. Nenhuma parte deste manual pode ser reproduzida ou traduzida sem a permissão expressa, por escrito, da Brainlab.

Revisão do Documento: 1.0

Número do Artigo: 60918-09BP

RESPONSABILIDADE:

Este manual está sujeito a alterações sem aviso prévio e não representa um compromisso por parte da Brainlab.

Para obter informações adicionais, consulte a seção "Limitações de Responsabilidade", no documento Termos e Condições de Vendas Padrão da Brainlab.

 0123

