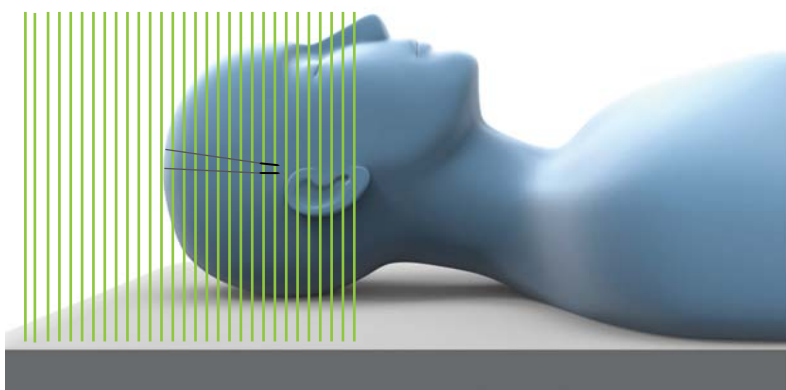


# LOKALISERING AV LEDNINGER FOR DYP HJERNESTIMULERING PROTOKOLL FOR CT-SKANNING

Brainlab Elements Lead Localization

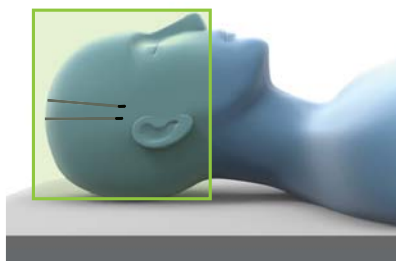


## SPESIELLE ANVISNINGER

I forbindelse med oppdaging av plassering av DBS-ledninger og beregning av orientering av retningsledninger anbefaler Brainlab at CT-skanninger utføres etter at alle hjerneforskyvninger har blitt løst.

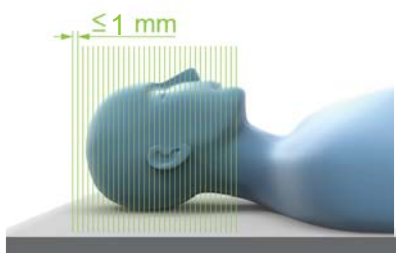
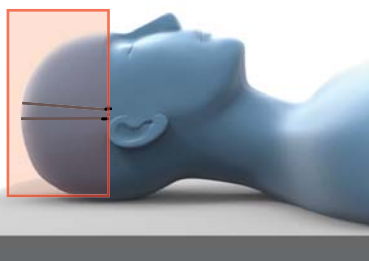
## SKANNEINSTRUKSJONER

- Hold snittene så ortogonalt på ledningene som mulig.
- Ikke endre bordhøyden under skanning.



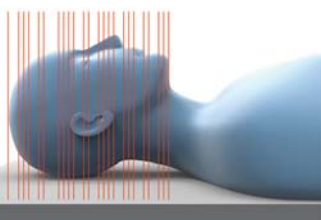
## SYNSFELT

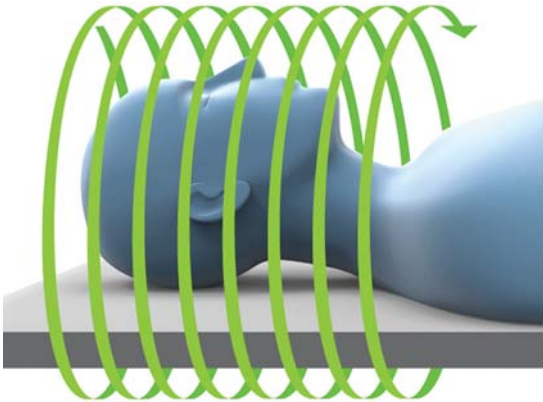
- Skanninger bør inneholde komplett(e) ledning(er) innenfor pasientens hodeskalle.
- Hold synsfeltet så lite som mulig.
- Ikke kutt av spissen på ledningen(e).



## SEKVENSIELLE SKANNINGER

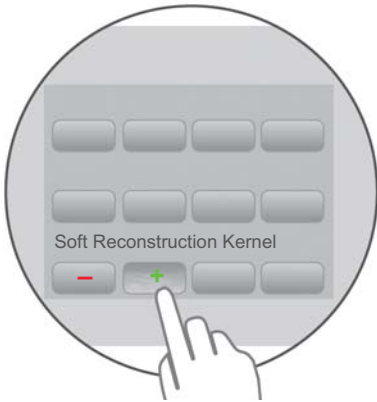
- **Anbefalt snittykkelse:**  $\leq 1$  mm.
- Ikke skann med åpning.





## SPIRALSKANNINGER / HELISKE SKANNINGER

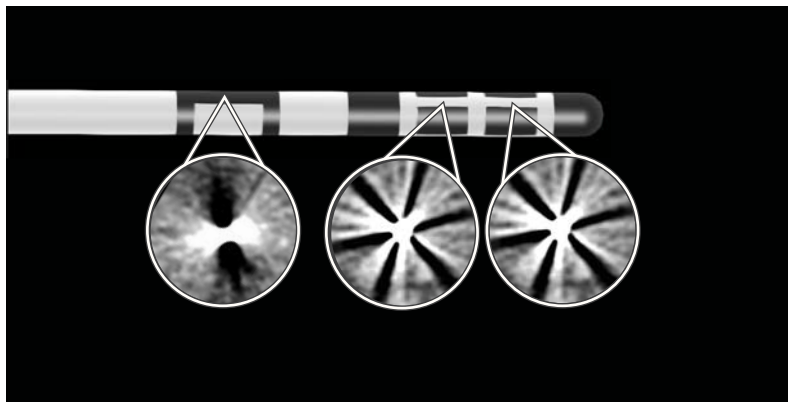
- **Snittykkelse:**  $\leq 1$  mm.
- **Snittavstand:** Skal ikke overskride snittykkelsen.
- **Pitch:**  $\leq 1,5$ .



## KJERNE

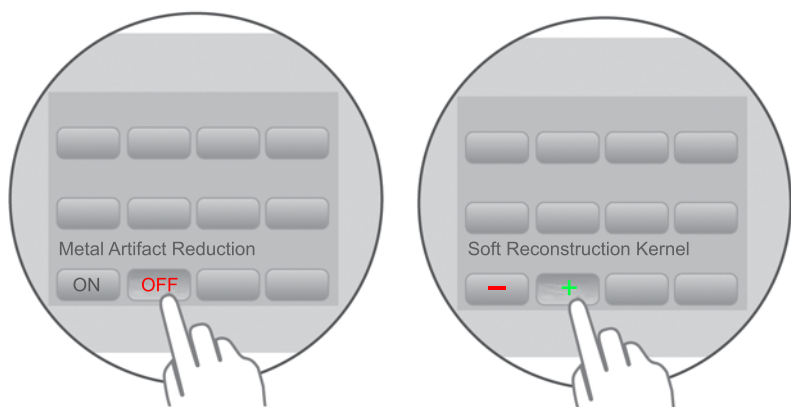
Velg en myk  
rekonstruksjonskjerne.

# BEREGNING AV ORIENTERING FOR DBS-RETNINGSLEDNINGER FRA BOSTON SCIENTIFIC



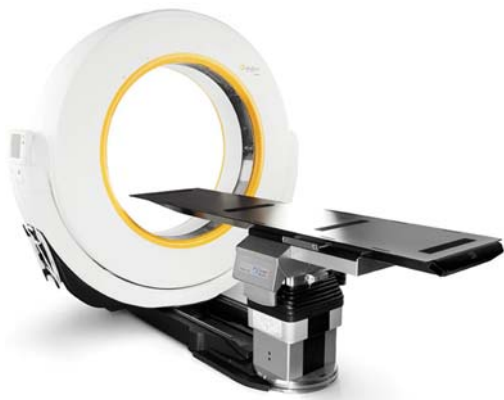
## ARTEFAKTER

Kontroller at de karakteristiske strekartefaktene dannes med systemet, som vist her.



## PARAMETRE FOR REKONSTRUKSJON

- Deaktiver eventuelle algoritmer for reduksjon av metallartefakter.
- Velg en myk rekonstruksjonskjerne.
- Flerplans rekonstruksjon kan brukes, men det må brukes snitt som ikke er rekonstruert.



## SPESIELLE ANVISNINGER – AIRO

Brainlab anbefaler å bruke protokollen "Axial Head" med myk rekonstruksjonskjerne.



Brainlab AG  
Olof-Palme-Straße 9  
81829 Munich  
Tyskland

Europa, Afrika, Asia, Australia: +49 89 991568 1044  
USA, Canada, Mellom- og Sør-Amerika:  
+1 800 597 5911  
Japan: +81 3 3769 6900  
Frankrike: +33 800 676 030

E-post: [support@brainlab.com](mailto:support@brainlab.com)

**OPPHAVSRETT:**

Denne veiledningen inneholder opphavsrettslig informasjon som er beskyttet av åndsverkloven. Ingen del av denne veiledningen kan reproduseres eller oversettes uten uttrykkelig skriftlig tillatelse fra Brainlab.

Dokumentrevisjon: 1.0

Artikkelnummer: 60918-09NO

**ANSVAR:**

Denne veiledningen kan endres uten forvarsel og utgjør ikke en forpliktelse fra Brainlabs side.

For mer informasjon, se delen om "Ansvarsbegrensning" i Brainlabs standard vilkår og betingelser for salg.

**CE**0123

