

ELEKTRODEN-LOKALISIERUNG THS – CT-SCANPROTOKOLL

Brainlab Elements Lead Localization

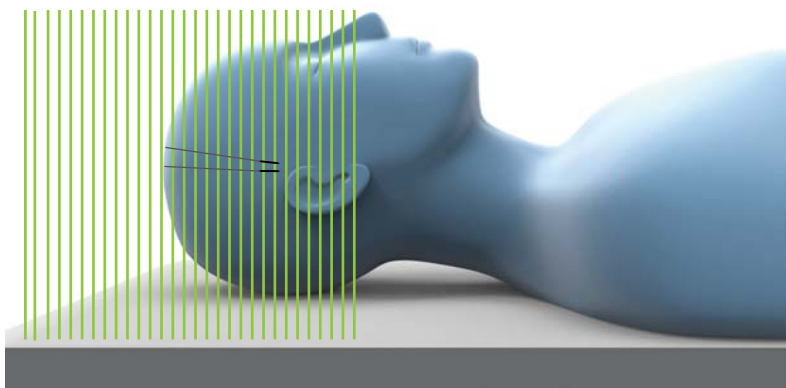


SPEZIELLE ANWEISUNGEN

Für die Detektion der THS-Elektrodenposition und die Abschätzung der direktionalen Elektrodenausrichtung empfiehlt Brainlab, CT-Scans erst durchzuführen, wenn kein Brain Shift mehr vorhanden ist.

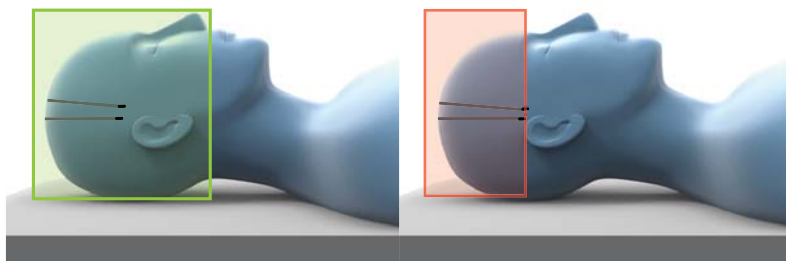
SCAN-ANWEISUNGEN

- Richten Sie die Schichten so orthogonal wie möglich zu den Elektroden aus.
- Ändern Sie die Tischhöhe während des Scans nicht.



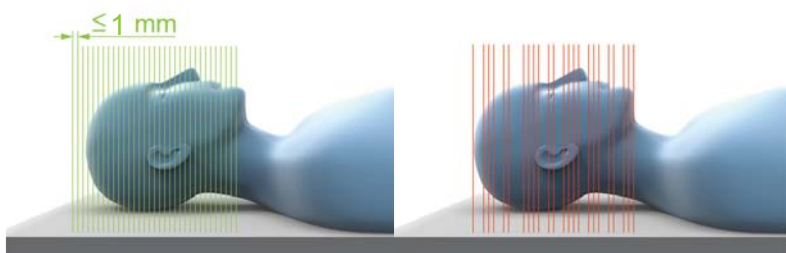
SICHTFELD (FOV)

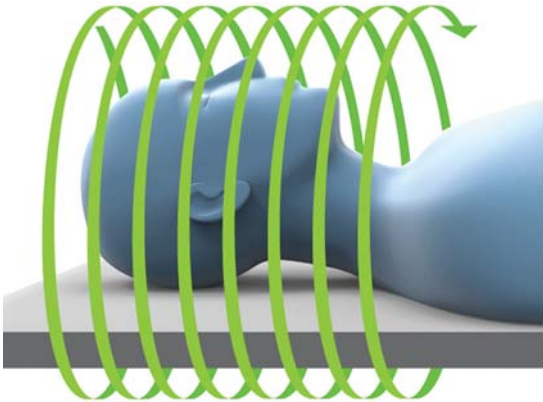
- Scan sollte die vollständige(n) Elektrode(n) innerhalb des Patientenschädels einschließen.
- Halten Sie das Sichtfeld (FOV) so klein wie möglich.
- Schneiden Sie die Elektrodenspitze(n) nicht ab.



SEQUENTIELLE SCANS

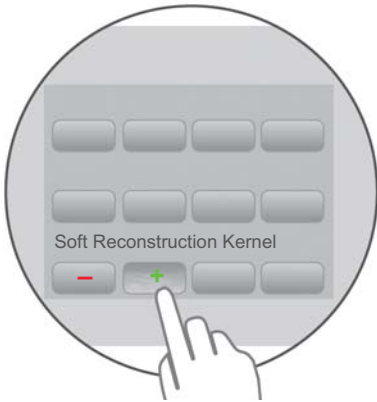
- **Empfohlene Schichtdicke:** ≤ 1 mm.
- Scannen Sie lückenlos.





SPIRALFÖRMIGE/HELIKALE SCANS

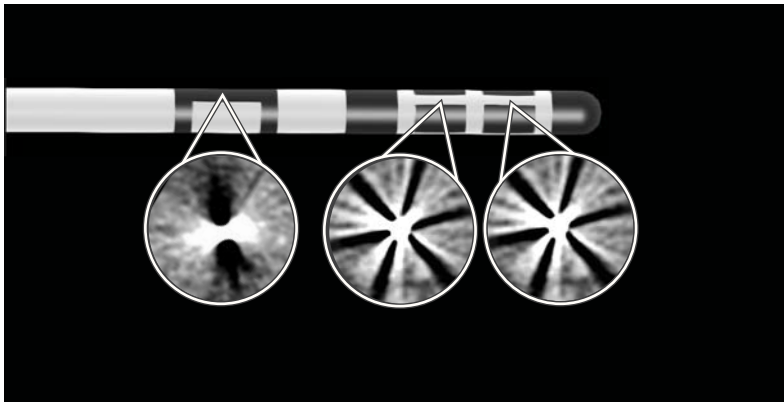
- **Schichtdicke:** ≤ 1 mm.
- **Schichtabstand:** darf die Schichtdicke nicht überschreiten.
- **Pitch:** $\leq 1,5$.



KERNEL

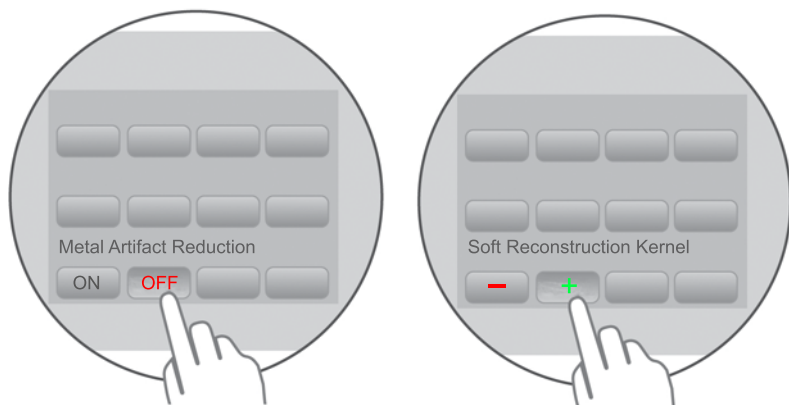
Wählen Sie einen weichen Rekonstruktionskernel.

ABSCHÄTZUNG DER AUSRICHTUNG DIREKTIONALER THS-ELEKTRODEN VON BOSTON SCIENTIFIC



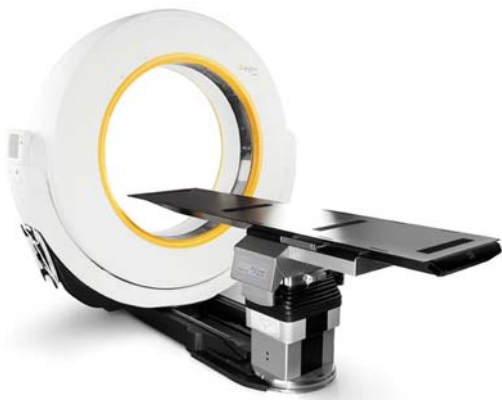
ARTEFAKTE

Stellen Sie sicher, dass die charakteristischen Streifenartefakte mit Ihrem System dargestellt werden (siehe Abb. links).



REKONSTRUKTIONS- PARAMETER

- Deaktivieren Sie alle Algorithmen zur Reduktion von Metallartefakten.
- Wählen Sie einen weichen Rekonstruktionskernel.
- Multiplanare Rekonstruktion ist erlaubt, verwenden Sie allerdings keine rekonstruierten Schichten.



SPEZIELLE ANWEISUNGEN – AIRO

Brainlab empfiehlt das Protokoll „Axial Head“ mit weichem Rekonstruktionskernel.



Brainlab AG
Olof-Palme-Straße 9
81829 München
Deutschland

Europa, Afrika, Asien, Australien: +49 89 991568 1044

USA, Kanada, Mittel- und Südamerika: +1 800 597 5911

Japan: +81 3 3769 6900

Frankreich: +33 800 676 030

E-Mail: support@brainlab.com

URHEBERRECHT:

Der Inhalt dieses Handbuchs ist urheberrechtlich geschützt. Die Texte und Bilder aus diesem Buch oder Auszüge davon dürfen nicht ohne die ausdrückliche schriftliche Zustimmung von Brainlab übersetzt und vervielfältigt werden.

Dokument-Auflage: 1.0

Artikelnummer: 60918-09DE

HAFTUNG:

Die Informationen in diesem Handbuch können ohne Vorankündigung geändert werden und stellen keine Verpflichtung seitens Brainlab dar.

Weitere Informationen zum Thema Haftung finden Sie in den Allgemeinen Verkaufsbedingungen von Brainlab unter Haftung.

CE0123

