

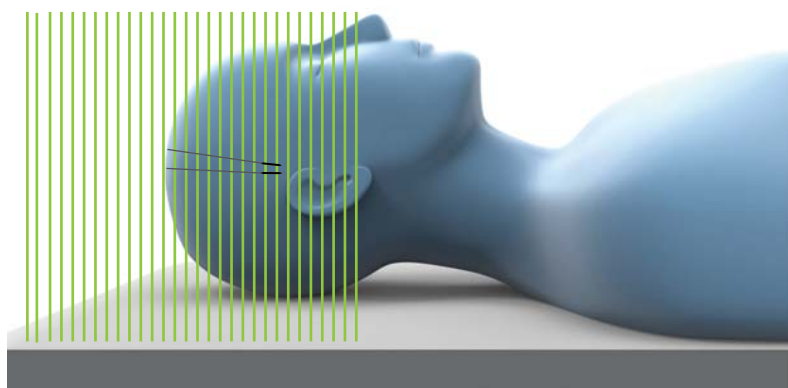
LOKALIZACE ELEKTROD PRO HLUBOKOU STIMULACI MOZKU PROTOKOL SKENOVÁNÍ CT

Brainlab Elements Lead Localization



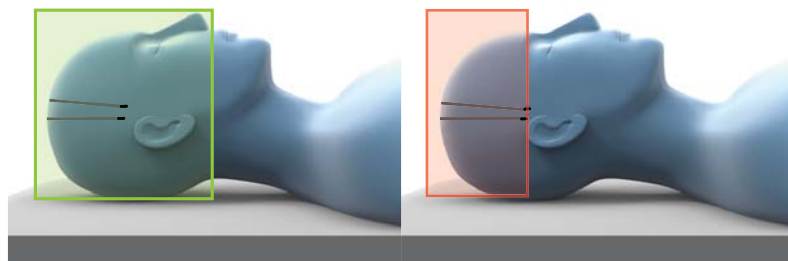
ZVLÁŠTNÍ POKYNY

Pro detekci polohy směrových elektrod a orientaci směrových elektrod společnost Brainlab doporučuje provést skeny CT až po vyřešení všech případných posunů v mozku.



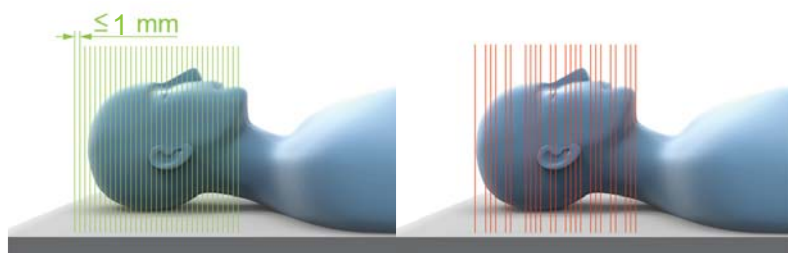
POKYNY KE SKENOVÁNÍ

- Udržujte řezy co možná nejvíce kolmo k elektrodám.
- Neměňte během skenování výšku stolu.



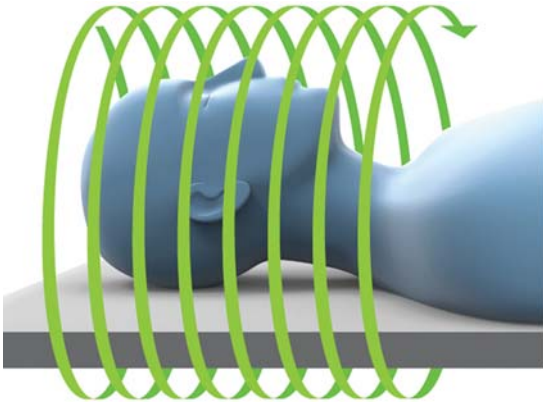
ZORNÉ POLE

- Skenování by mělo zahrnovat kompletní elektrody v lebce pacienta.
- Udržujte zorné pole co nejmenší.
- Neodřízněte špičku elektrody.



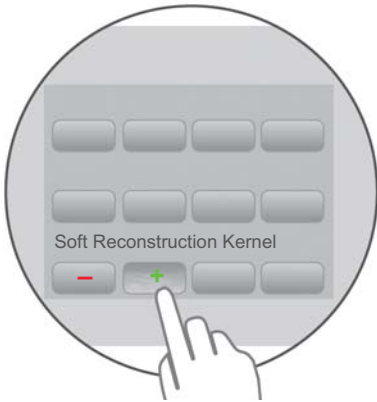
SEKVENČNÍ SKENOVÁNÍ

- Doporučená tloušťka řezu: ≤ 1 mm.
- Neskenujte s mezerou.



SPIRÁLNÍ/HELIKÁLNÍ SKENY

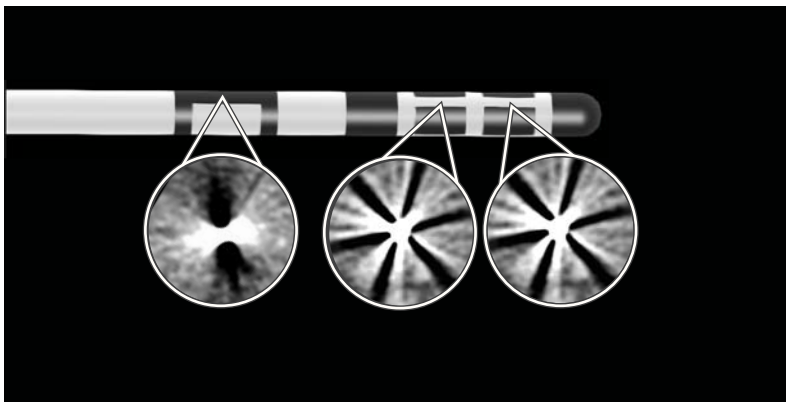
- **Tloušťka řezu:** ≤ 1 mm.
- **Vzdálenost řezu:** Nesmí překročit tloušťku řezu.
- **Výška:** $\leq 1,5$.



KERNEL

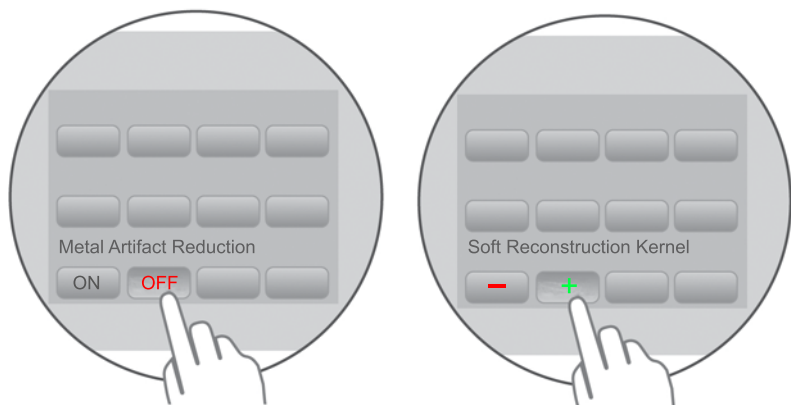
Vyberte Kernel pro jemnou rekonstrukci.

ODHAD ORIENTACE SMĚROVÝCH ELEKTROD BOSTON SCIENTIFIC PRO HLUBOKOU STIMULACI MOZKU



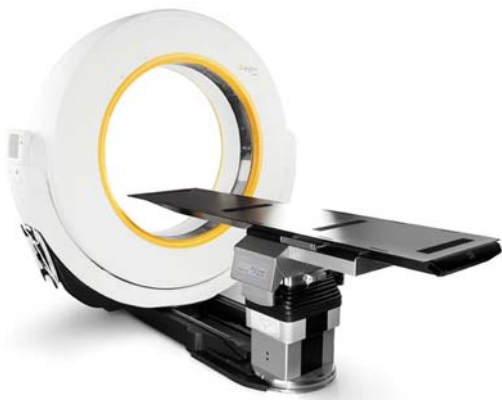
ARTEFAKTY

Zajistěte, aby charakteristické pruhy artefaktů byly tvořeny systémem, jak je naznačeno zde.



PARAMETRY REKONSTRUKCE

- Deaktivujte veškeré algoritmy pro redukci kovových artefaktů.
- Vyberte Kernel pro jemnou rekonstrukci.
- Rekonstrukce ve více vrstvách je povolena, použijte ale nerekonstruované řezy.



ZVLÁŠTNÍ POKYNY - AIRO

Společnost Brainlab doporučuje protokol „Axial Head“ s jemným rekonstrukčním Kernelem.



Brainlab AG
Olof-Palme-Straße 9
81829 Munich
Německo

Evropa, Afrika, Asie, Austrálie: +49 89 991568 1044
USA, Kanada, Střední a Jižní Amerika:
+1 800 597 5911
Japonsko: +81 3 3769 6900
Francie: +33 800 676 030

E-mail: support@brainlab.com

AUTORSKÁ PRÁVA:

Tato příručka obsahuje patentované informace chráněné autorským právem.
Je zakázáno jakoukoli část této příručky reprodukovat nebo překládat bez výslovného písemného souhlasu společnosti Brainlab.

Revize dokumentu: 1.0

Číslo artiklu: 60918-09CS

ODPOVĚDNOST:

Tato příručka může být změněna bez předchozího upozornění a nepředstavuje závazek ze strany společnosti Brainlab.

Další informace najdete v části „Omezení odpovědnosti“ ve standardních obchodních podmínkách prodeje společnosti Brainlab.

CE0123

