

CONFIGURAREA SISTEMULUI CURVE

Echipament: Curve 1.2



CONFIGURAREA SĂLII DE OPERAȚII

- Amplasați **căruciorul camerei video** la o distanță de 1,2 – 1,8 m față de câmpul operator.

NOTĂ: Nu amplasați nicio parte a **căruciorului camerei video** ① și **căruciorului monitorului** ② direct deasupra pacientului.



CONECTAȚI CĂRUCIORUL CAMEREI VIDEO LA CĂRUCIORUL MONITORULUI

- Conectați cablul camerei Brainlab la baza **căruciorului camerei video** și conectați-l la panoul posterior al **căruciorului monitorului**.
- Trageți ușor de conector pentru a vă asigura că este blocat.
- Conectați cablul de alimentare de la rețea la priza de perete (nereprezentată în imagine).

NOTĂ: Pentru informații cu privire la conectarea unității de detectare, consultați Ghidul de utilizare a sistemului aferent.



PORNIREA SISTEMULUI CURVE

- Porniți întrerupătorul de alimentare de la rețea de pe panoul utilizatorului **căruciorului monitorului** ①.

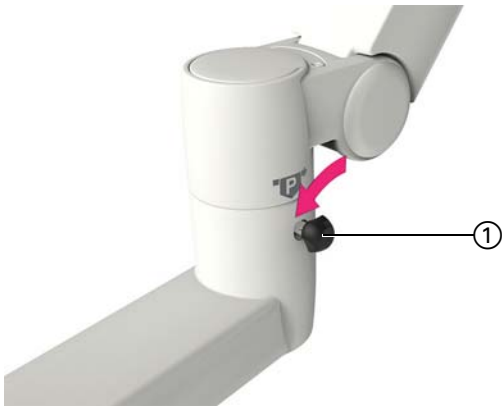


OPRIREA SISTEMULUI CURVE

- Părăsiți software-ul și așteptați până când LED-ul de alimentare ① se stinge.
- Opriți întrerupătorul de alimentare de la rețea ② și așteptați până când LED-ul de alimentare ③ se stinge.

NOTĂ: Așteptați oprirea completă a sistemului înainte de a opri întrerupătorul de alimentare de la rețea.

NOTĂ: După oprirea sistemului **Curve**, așteptați cel puțin 60 de secunde înainte de a-l porni din nou.



BLOCAREA ȘI DEBLOCAREA POZIȚIEI MONITORULUI

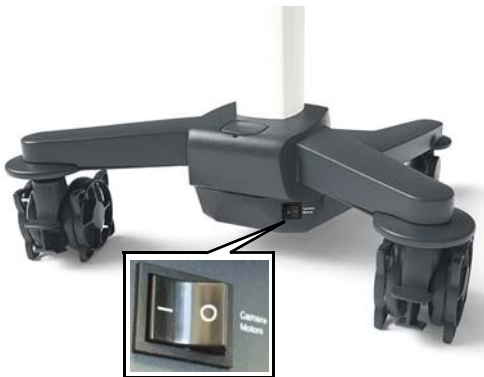
- Blocați fiecare articulație prin strângerea butonului de blocare ① astfel încât monitorul să nu se miște atunci când este atins.
- Pentru deblocare, slăbiți butonul de blocare ① până când articulația se mișcă cu ușurință.



REGLAREA MANUALĂ A CAMEREI VIDEO

- Apăsați butonul laserului de pe spatele mânerului camerei video pentru a activa laserul de poziționare.
- Poziționați camera video utilizând fasciculul laser, astfel încât câmpul operator să se afle în centrul câmpului de vizibilitate al camerei.

NOTĂ: Instrumentele trebuie să se afle în câmpul de vizibilitate al camerei video pentru a putea fi detectate.

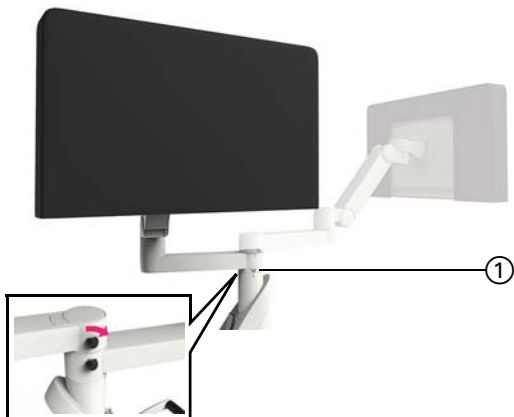


AJUSTAREA CAMEREI VIDEO CU AJUTORUL CONTROALELOR

- Asigurați-vă că butonul pentru motorul camerei video este pornit.
- Utilizați controalele din software pentru a regla camera video. În timp ce camera se mișcă, se aude un bip.

ANDOCARE ȘI TRANSPORT

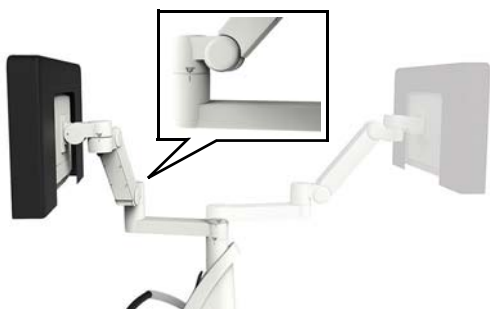
Echipament: Curve 1.2



POZIȚIONAREA CĂRUCIORULUI MONITORULUI: PASUL 1

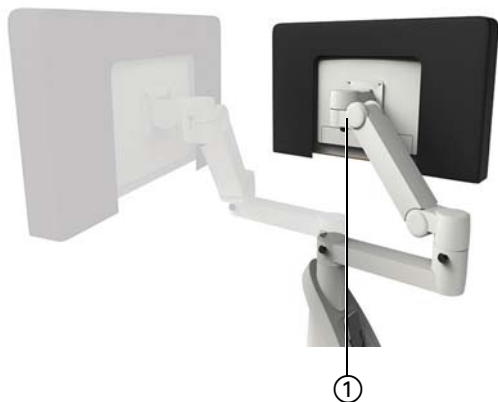
- Aplicați husele de protecție pe monitor și pe camera video.
- Slăbiți toate butoanele de blocare.
- Rotiți brațul inferior în poziția indicată, până când simbolurile pentru parcare se aliniază ①.
- Strângeți butonul de blocare (în secțiune se arată vederea din partea opusă).

NOTĂ: Este posibil să fie necesar să mutați brațul superior din calea celui inferior.



POZIȚIONAREA CĂRUCIORULUI MONITORULUI: PASUL 2

- Ridicați brațul inferior cât mai sus posibil.
- Rotiți articulația interioară a brațului inferior până când simbolurile pentru parcare se aliniază.
- Strângeți butonul de blocare.



POZIȚIONAREA CĂRUCIORULUI MONITORULUI: PASUL 3

- Rotiți articulația monitorului ① până când simbolurile pentru parcare se aliniază.
- Strângeți butonul de blocare.



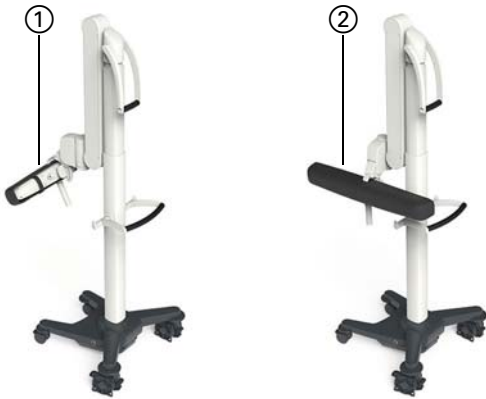
POZIȚIONAREA CĂRUCIORULUI MONITORULUI: PASUL 4

- Repetați pașii 1 și 2 pentru brațul superior până când căruciorul monitorului ajunge în poziția finală.



POZIȚIONAREA CĂRUCIORULUI CAMEREI VIDEO: PASUL 1

- Localizați simbolul pentru parcare de pe suportul camerei video. Este posibil să fie nevoie să ridicați camera pentru a vedea simbolul pentru parcare.
- Apăsați butonul de pe mânerul suportului telescopic pentru a muta suportul în poziția de parcare.



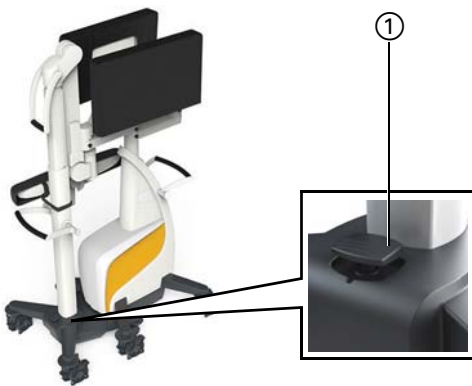
POZIȚIONAREA CĂRUCIORULUI CAMEREI VIDEO: PASUL 2

- Plițați brațul camerei video în jos cu ajutorul mânerului camerei până când aceasta se aliniază cu suportul ①.
- Rotiți camera spre lateral cu ajutorul mânerului camerei ②.



POZIȚIONAREA CĂRUCIORULUI CAMEREI VIDEO: PASUL 3

- Fixați camera video pe suport cu ajutorul benzii Velcro a husei de protecție.



ANDOCAREA ȘI DE-ANDOCAREA SISTEMULUI CURVE

- După poziționarea **căruciorului monitorului** și **căruciorului camerei video** pentru andocare, cuplați frânele **căruciorului monitorului**.
- Apăsați pedala de andocare dacă aceasta este ridicată ①.
- Împingeți **căruciorului camerei video** în **căruciorul monitorului** rapid până când pedala de andocare se ridică ①.

Pentru de-andocare, apăsați pedala de andocare și despărțiți dispozitivele.

